

TARPSY 1.0

Manuel de définition

Version de planification 2017/2018

© 2017 by SwissDRG SA, Berne, Suisse

Tous droits réservés. Les manuels de définition sont protégés par le droit d'auteur. Toute exploitation ne respectant pas les conditions d'utilisation de SwissDRG SA est interdite sans autorisation écrite préalable.

TARPSY version 1.0 version de planification 2017/2018
Manuel de définition

Sommaire

Remarque préliminaire	4
Liste des abréviations	5
Introduction.....	6
1 Objectifs	6
2 Contexte	7
3 Structure tarifaire TARPSY.....	7
3.1 Notation TARPSY	7
3.2 Logigramme et logique de décisions	8
4 Regroupement des épisodes de traitement dans TARPSY	8
4.1 Variables pour le regroupement	8
4.2 Vérification des caractéristiques démographiques et cliniques	8
4.3 Classement dans un PCG de base.....	9
4.4 Classement dans un PCG	9
4.5 PCG des erreurs	9
5 Indications sur l'utilisation du manuel de définition.....	9
5.1 Utilisation du manuel	9
5.2 Exemple de logigramme et logique de décisions	10
5.3 Symboles de la logique de décisions	10
5.4 Zones de texte	11
6 Particularités de TARPSY 1.0 version de planification (2017/2018).....	11
6.1 Validité du diagnostic et classifications des procédures.....	11
Logigramme et représentation de TARPSY 1.0 version de planification 2017/2018 sous forme de tableau	12
Diagnostics principaux non admis	32

Remarque préliminaire

Le présent manuel décrit la version 1.0 de la structure tarifaire TARPSY.

Les propositions d'ordre médicales, économiques et scientifiques apportés par les partenaires ont été exploitées en vue d'une évolution ciblée du système TARPSY.

Dans ce manuel sont définis les groupes de coûts psychiatriques (PCG), qui permettent une rémunération sur la base de cost-weight journaliers, applicables au niveau national, et basées sur la loi fédérale sur l'assurance-maladie (LAMal).

Les nouveaux groupes de coûts psychiatriques élaborés et les cost-weight calculés constituent la base de la structure tarifaire TARPSY.

Liste des abréviations

APCG	PCG de base
PCG	Psychiatric Cost Group - groupe de coûts psychiatriques
HoNOS	Health of the Nation Outcome Scale
HoNOSCA	Health of the Nation Outcomes Scales for Children and Adolescents
CIM-10-GM	Classification statistique internationale des maladies et problèmes de santé connexes, 10 ^e révision, German Modification (modification allemande)
CHOP	Classification Suisse des Interventions Chirurgicales
SwissDRG SA	SwissDRG Société Anonyme

Introduction

1 Objectifs

TARPSY est un système tarifaire conforme aux directives de la LAMal, qui régleme la rémunération des prestations de psychiatrie stationnaire de manière homogène dans l'ensemble de la Suisse.

Les groupes de coûts psychiatriques correspondent à une méthode qui permet de classer et de mesurer les épisodes de traitement stationnaires des patients soignés par des prestataires du secteur de la psychiatrie et de la psychothérapie.

La structure tarifaire TARPSY version de planification (2017/2018), permet le traitement de données de l'année 2017, codées avec les codes de diagnostics (CIM-10-GM version 2016) et de procédures (CHOP version catalogue 2017) applicables en 2017.

Cette version de planification se distingue d'autres versions de TARPSY 1.0 par rapport aux codes de diagnostics et procédures valables, mais partagent les caractéristiques de la structure tarifaire (telles que le nombre de PCG, le tri, etc.). Le terme « version catalogue » décrit la version de la structure tarifaire utilisée pour le développement du catalogue PCG. Le terme "version de tarification" décrit la version de la structure tarifaire qui servira effectivement à la tarification des cas stationnaires. Aux noms des différentes versions de la structure tarifaire s'ajoutent deux dates. La première date correspond à l'année dans laquelle les versions des classifications (codes CHOP / ICD) utilisées sont valables. Elle indique donc quels codes le groupeur arrive à traiter. La deuxième date correspond à l'année, dans laquelle la structure tarifaire entrera en vigueur resp. dans laquelle elle sera effectivement utilisée pour facturer les cas stationnaires.

Les textes qui figurent dans les tables de diagnostics de ce manuel sont des libellés raccourcis dérivés de ceux qui figurent dans les classifications officielles. Les libellés complets et corrects se trouvent donc dans les versions officielles des classifications.

Le présent manuel décrit la classification de la structure tarifaire TARPSY 1.0 version de planification (2017/2018) et son application. Il contient également des explications détaillées sur la procédure de classement des cas dans les PCG de base par le logiciel «groupeur», et sur la différenciation des cas dans les PCG.

La **catégorie principale** comprend le secteur de la psychiatrie et de la psychothérapie.

En principe, **les PCG de base (APCG)** sont définis par des groupes de diagnostics similaires.

Les APCG peuvent être différenciés davantage en **groupes de coûts psychiatriques (PCGs)** afin de rendre la structure tarifaire plus homogène au niveau des coûts. Cette différenciation se fait sur la base de variables qui permettent d'expliquer des différences dans la consommation des ressources. Parmi ces critères de séparation de coûts se trouvent entre autre les diagnostics secondaires, l'âge et les items des questionnaires HoNOS/CA.

Le **groupeur** est un logiciel qui sert à classer les cas dans les PCG.

2 Contexte

La nouvelle réglementation décidée pour le financement hospitalier prévoit l'introduction de forfaits liés aux prestations pour tous les traitements stationnaires de Suisse. SwissDRG SA a été mandatée pour élaborer une structure tarifaire de ce type pour les traitements stationnaires en psychiatrie, conformément à l'art. 49 de la LAMal. TARPSY a été conçue comme un système apprenant, afin que les propositions d'évolution formulées dans le cadre de la procédure de requête et sur la base des expériences faites par les utilisateurs puissent être examinées sans difficulté et mises en œuvre le cas échéant.

Les PCG peuvent être définis comme des groupes de coûts basés sur les diagnostics, qui se distinguent par leur contenu clinique ainsi que par leur consommation de ressources. Ces PCG permettent de mesurer la performance d'un hôpital. Ils forment une base pour le financement, la budgétisation et la tarification.

3 Structure tarifaire TARPSY

3.1 Notation TARPSY

Les PCGs de la structure tarifaire TARPSY sont définis comme une partition médicale.

La notation TARPSY permet de voir :

- i. la catégorie principale,
- ii. le PCG de base,
- iii. le groupe de diagnostics servant au classement,
- iv. la présence ou la nature de splits (scissions) liés à la consommation des ressources.

L'abréviation de chaque PCG est composée de cinq signes alphanumériques («TPYY») ayant la signification suivante :

TP	désigne la catégorie principale.
YY	définit le PCG de base au sein de la catégorie principale, ainsi que les groupes de diagnostics servant au classement.
S	caractérise la classification du PCG au sein des PCG de base, en fonction de sa consommation de ressources.

Les deux lettres «TP» sont toujours utilisées comme catégorie principale au sein de la structure tarifaire TARPSY.

Les deux caractères suivants, «YY», désignent le PCG de base ; les PCGs ayant une désignation «YY» identique se réfèrent donc à un même PCG de base (ex. : TP24A, TP24B, TP24C).

Le cinquième caractère (S) sert à la classification du PCG au sein du PCG de base, en fonction de sa consommation de ressources (ex. : TP24A, TP24B, TP24C). Le niveau de consommation des ressources suit l'ordre alphabétique.

Exemple :

TP24A – utilisation la plus élevée des ressources

TP24B – deuxième utilisation la plus élevée des ressources

TP24C – troisième utilisation la plus élevée des ressources

Si l'abréviation d'un PCG se termine par le signe «Z», il n'y a aucune autre différenciation du PCG de base correspondant (ex. : TP70Z).

3.2 Logigramme et logique de décisions

Les PCG sont ordonnés au sein d'un PCG de base, lui-même hiérarchisé au sein d'une catégorie principale, en fonction de sa consommation de ressources. Cette analyse hiérarchique garantit que les cas ayant plusieurs caractéristiques de classement sont attribués au PCG dont l'évaluation est la plus élevée.

Ce classement hiérarchique ainsi que les positions des différents PCGs peuvent être identifiés dans le logigramme à l'aide du chiffre qui se trouve à droite de l'abréviation du PCG. Le classement hiérarchique commence avec le PCG portant le chiffre 0.

4 Regroupement des épisodes de traitement dans TARPSY

4.1 Variables pour le regroupement

Les données suivantes sont nécessaires au fonctionnement du groupeur TARPSY: date d'admission et de sortie, diagnostics, procédures, dates des procédures, HoNOS, HoNOSCA, sexe, âge, motif d'admission, lieu de séjour avant l'entrée, lieu de séjour après la sortie, raison de l'admission, raison de la sortie, durée de séjour, jours de congé.

Le groupeur exécute les tâches suivantes dans l'ordre indiqué ci-après :

- vérification des caractéristiques démographiques et cliniques,
- classement dans un PCG de base,
- affectation à un PCG.

4.2 Vérification des caractéristiques démographiques et cliniques

Avant le classement dans un PCG de base, le groupeur contrôle, à l'aide des caractéristiques démographiques et cliniques, la validité des variables utilisées pour le regroupement. Les caractéristiques démographiques ci-après sont contrôlées : âge, sexe, durée de séjour, type d'admission, type de sortie. L'examen de la plausibilité des caractéristiques cliniques sert à contrôler tous les codes de diagnostics et de procédures liés aux classifications CIM et CHOP, ainsi que l'âge et le sexe. Le diagnostic principal est également contrôlé pour s'assurer qu'il est admissible en tant que diagnostic principal et qu'il ne s'agit ni d'un code de manifestation ni d'un code pour décrire une cause externe de blessure et/ou d'empoisonnement.

Aussi bien pour les caractéristiques démographiques que cliniques, des avertissements («flags») sont générés lorsque le programme est confronté à des informations invalides. Dans certaines situations (ex. : données invalides sur l'âge, diagnostic principal non autorisé), le cas est identifié avec un flag d'erreur (Fatal Flag) et les données correspondantes sont attribuées au PCG d'erreur TP96Z.

Le tableau contenant tous les diagnostics principaux valides mais non psychiatriques peut être consulté sur notre site (www.swissdrq.org), dans les documents annexes au manuel de définition TARPSY.

4.3 Classement dans un PCG de base

Dans la structure tarifaire TARPSY, les épisodes de traitement sont attribués à un PCG de base à partir du diagnostic documenté.

4.4 Classement dans un PCG

Les différents PCG constituant un PCG de base se distinguent par la consommation des ressources, définie à l'aide de différents séparateurs de coûts (ex. diagnostic secondaire, HoNOS, HoNOSCA, etc.).

4.5 PCG des erreurs

TP96Z Aucun diagnostic principal valide

5 Indications sur l'utilisation du manuel de définition

5.1 Utilisation du manuel

L'objectif de ce manuel de définition est d'expliquer comment le groupeur classe les cas dans les différents groupes tarifaires TARPSY («TPYYS»). Il explique donc pourquoi tel enregistrement de données est classé dans tel PCG. De plus, il fournit une aide pour déterminer les PCG entrant en ligne de compte pour le classement d'un cas donné. Toutefois, ce manuel n'est pas conçu pour remplacer un logiciel de groupage.

5.2 Exemple de logigramme et logique de décisions

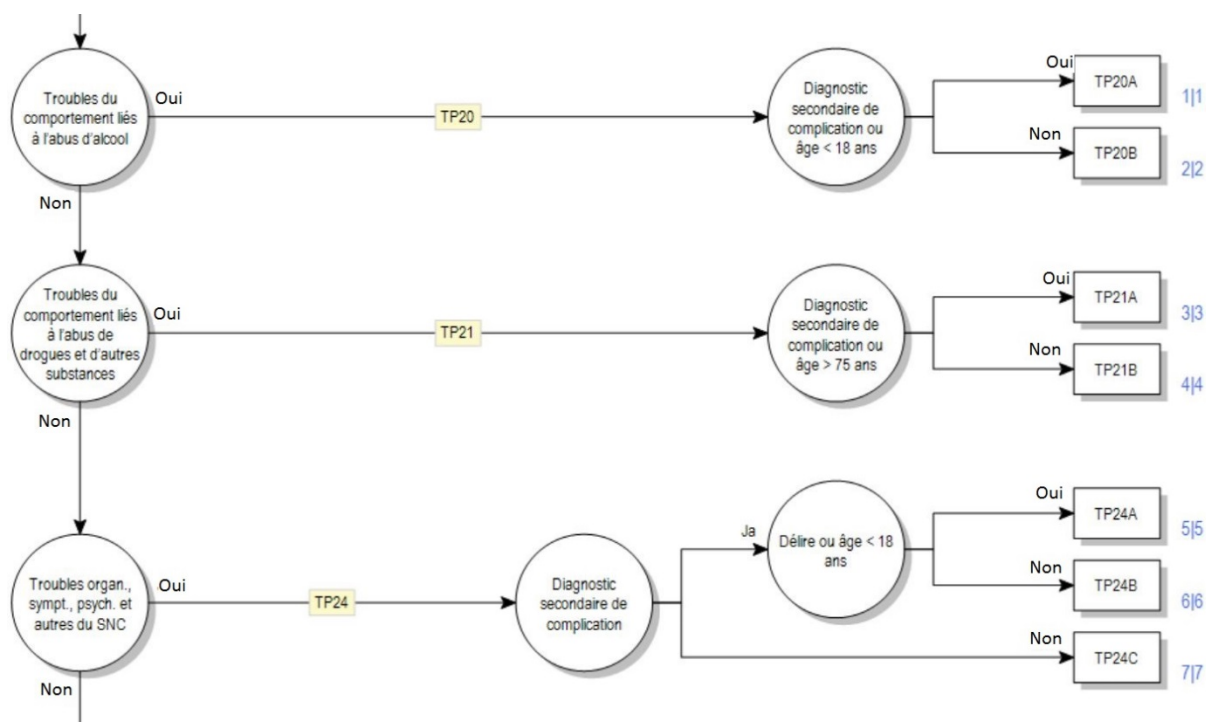


Illustration 1: Exemple de logigramme et de hiérarchie d'analyse dans TARPSY

L'illustration 1 permet de comprendre la logique de décisions du groupeur. Si un épisode de traitement comprend des diagnostics de la catégorie libellée «*Troubles du comportement liés à l'abus d'alcool*», la condition d'attribution au PCG de base «TP20» est satisfaite ; au sein de ce PCG de base, une distinction est faite entre «TP20A» et «TP20B», sur la base d'autres séparateurs de coûts, libellés «*Diagnostic secondaire de complication ou âge < 18 ans*». Selon la logique de décisions, plusieurs séparateurs de coûts doivent être constatés au cours d'un même épisode de traitement pour passer dans un PCG d'évaluation supérieure.

Si un épisode de traitement ne correspond à aucune condition d'attribution au PCG de base, il passe à l'étape suivante du logigramme. La hiérarchie d'analyse de la logique de décisions est définie par le chiffre situé à droite du PCG.

Remarque : pour des raisons rédactionnelles, les textes dans le logigramme ont dû être raccourcis. Les codes utilisés afin d'attribuer un cas dans un PCG de base ou dans un PCG se trouvent dans les tableaux de ce manuel de définition.

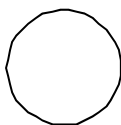
5.3 Symboles de la logique de décisions



Les rectangles correspondent aux PCG.



Le logigramme se poursuit sur la page suivante.



Un cercle indique qu'une décision est prise.

5.4 Zones de texte

Dans la représentation ci-après de la structure tarifaire TARPSY, sous forme de tableau, les zones de texte sur fond noir correspondent aux PCG de base et les zones encadrées en noir correspondent aux PCG.

Exemple :

APCG TP20

Renvoie au PCG de base TP20 *Troubles du comportement liés à l'abus d'alcool*

PCG TP20A

Renvoie au PCG TP20A *Troubles du comportement liés à l'abus d'alcool avec un diagnostic secondaire de complication ou âge < 18 ans*

6 Particularités de TARPSY 1.0 version de planification (2017/2018)

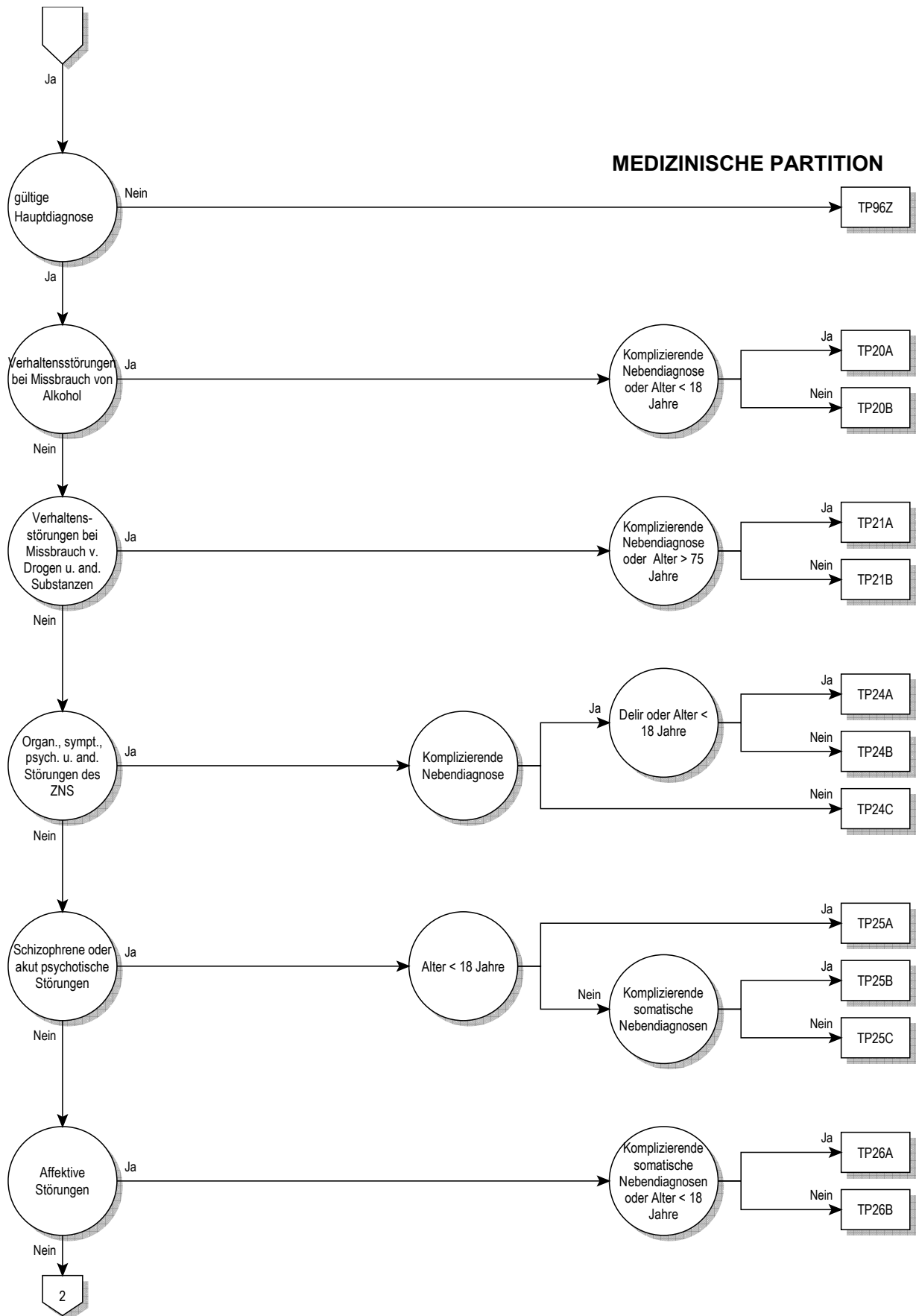
6.1 Validité du diagnostic et classifications des procédures

Pour la présente structure tarifaire «TARPSY 1.0 version de planification (2017/2018)», les codes de l'année 2017 s'appliquent :

Diagnostics : version 2016 de la CIM-10-GM

Procédures : Classification Suisse des Interventions Chirurgicales (CHOP), dans la version CHOP 2017.

Logigramme et représentation de TARPSY 1.0 version de planification 2017/2018 sous forme de tableau



APCG TP20**Verhaltensstörungen bei Missbrauch von Alkohol**

Hauptdiagnose in Tabelle TP20-1

PCG TP20A**Verhaltensstörungen bei Missbrauch von Alkohol mit komplizierender Nebendiagnose oder Alter < 18 Jahre**

Nebendiagnose in Tabelle TP20-2 oder Prozedur in Tabelle TP20-4 oder Nebendiagnose in Tabelle TP20-3 oder Alter < 18 Jahre

PCG TP20B**Verhaltensstörungen bei Missbrauch von Alkohol, ohne komplizierende Nebendiagnose, Alter > 17 Jahre****Hauptdiagnose TP20-1**

F10.0	Psych u VerhaltStör d Alkohol, akut Intox [ak Rausch]	F10.5	Psych u VerhaltStör d Alkohol, psychot Störung
F10.1	Psych u VerhaltStör d Alkohol, schädli Gebrauch	F10.6	Psych u VerhaltStör d Alkohol, amnest Syndrom
F10.2	Psych u VerhaltStör d Alkohol, Abhängigkeitssyndrom	F10.7	Restzust u verzög auftr psychot Stör d Alkohol
F10.3	Psych u VerhaltStör d Alkohol, Entzugssyndrom	F10.8	Sonst psychische u VerhaltStör d Alkohol
F10.4	Psych u VerhaltStör d Alkohol, Entzugssynd m Delir	F10.9	Nnbez psychische u VerhaltStör d Alkohol

Nebendiagnose TP20-2

F00.0	Demenz b Alzh-KH, m frühem Beginn (Typ 2)	F13.7	Restzust u verz auftr psychot Störung d Sed/Hypn
F00.1	Demenz b Alzh-KH, m spätem Beginn (Typ 1)	F13.8	Sonst psychische u VerhaltStör d Sed/Hypn
F00.2	Demenz b Alzh-KH, atyp od gemischte Form	F13.9	Nnbez psychische u VerhaltStör d Sedativa/Hypn
F00.9	Demenz b Alzh-KH, nnbez	F14.0	Psych u VerhaltStör d Kokain, akut Intox [ak Rausch]
F01.0	Vaskuläre Demenz m akutem Beginn	F14.1	Psych u VerhaltStör d Kokain, schädli Gebrauch
F01.1	Multiinfarkt-Demenz	F14.2	Psych u VerhaltStör d Kokain, Abhängigkeitssyndrom
F01.2	Subkortikale vaskuläre Demenz	F14.3	Psych u VerhaltStör d Kokain, Entzugssyndrom
F01.3	Gemischte kortik u subkortik vaskuläre Demenz	F14.4	Psych u VerhaltStör d Kokain, Entzugssynd m Delir
F01.8	Sonstige vaskuläre Demenz	F14.5	Psych u VerhaltStör d Kokain, psychot Störung
F01.9	Vaskuläre Demenz, nnbez	F14.6	Psych u VerhaltStör d Kokain, amnest Syndrom
F02.0	Demenz b Pick-Krankheit	F14.7	Restzust u verzög auftr psychot Stör d Kokain
F02.1	Demenz b Creutzfeldt-Jakob-Krankheit	F14.8	Sonst psychische u VerhaltStör d Kokain
F02.2	Demenz b Chorea Huntington	F14.9	Nnbez psychische u VerhaltStör d Kokain
F02.3	Demenz b primärem Parkinson-Syndrom	F16.0	Psych u VerhaltStör d Halluzin, akut Intox [ak Rausch]
F02.4	Demenz b HIV-KH [Hum Imdef-VirusKH]	F16.1	Psych u VerhaltStör d Halluzin, schädli Gebrauch
F02.8	Demenz b aokl Krankheitsbildern	F16.2	Psych u VerhaltStör d Halluzin, Abhängigkeitssynd
F05.0	Delir oh Demenz	F16.3	Psych u VerhaltStör d Halluzin, Entzugssyndrom
F05.1	Delir b Demenz	F16.4	Psych u VerhaltStör d Halluzin, Entzugssynd m Delir
F05.8	Sonstige Formen Delir	F16.5	Psych u VerhaltStör d Halluzin, psychot Störung
F11.0	Psych u VerhaltStör Opiode, akut Intox [ak Rausch]	F16.6	Psych u VerhaltStör d Halluzin, amnest Syndrom
F11.1	Psych u VerhaltStör Opiode, schädli Gebrauch	F16.7	Restzust u verzög auftr psychot Stör d Halluzinogen
F11.2	Psych u VerhaltStör Opiode, Abhängigkeitssyndrom	F16.8	Sonst psychische u VerhaltStör d Halluzinogene
F11.3	Psych u VerhaltStör Opiode, Entzugssyndrom	F16.9	Nnbez psychische u VerhaltStör d Halluzinogene
F11.4	Psych u VerhaltStör Opiode, Entzugssynd m Delir	F18.0	Psych u VerhaltStör fl LsgMittel, akut Intox [ak Rausch]
F11.5	Psych u VerhaltStör Opiode, psychot Störung	F18.1	Psych u VerhaltStör fl LsgMittel, schädli Gebrauch
F11.6	Psych u VerhaltStör Opiode, amnest Syndrom	F18.2	Psych u VerhaltStör fl LsgMittel, Abhängigkeitssynd
F11.7	Restzust u verzög auftr psychot Stör d Opiode	F18.3	Psych u VerhaltStör fl LsgMittel, Entzugssyndrom
F11.8	Sonst psychische u VerhaltStör d Opiode	F18.4	Psych u VerhaltStör fl LsgMittel, Entzugssynd m Delir
F11.9	Nnbez psychische u VerhaltStör d Opiode	F18.5	Psych u VerhaltStör fl LsgMittel, psychot Störung
F12.0	Psych u VerhaltStör d Cannab, akut Intox [ak Rausch]	F18.6	Psych u VerhaltStör fl LsgMittel, amnest Syndrom
F12.1	Psych u VerhaltStör Cannab, schädli Gebrauch	F18.7	Restzust u verzög auftr psychot Stör d fl LsgMittel
F12.2	Psych u VerhaltStör Cannab, Abhängigkeitssyndrom	F18.8	Sonst psychische u VerhaltStör d fl LsgMittel
F12.3	Psych u VerhaltStör Cannab, Entzugssyndrom	F18.9	Nnbez psychische u VerhaltStör d flüchtige LsgMittel
F12.4	Psych u VerhaltStör Cannab, Entzugssynd m Delir	F19.0	Psych/VerhaltStör mult/and psychotr Sub, ak Intox [ak R]
F12.5	Psych u VerhaltStör Cannab, psychot Störung	F19.1	Psych/VerhaltStör mult/and psychotr Sub, schädli Gebr
F12.6	Psych u VerhaltStör Cannab, amnest Syndrom	F19.2	Psych/VerhaltStör mult/and psychotr Sub, abhängSynd
F12.7	Restzust u verzög auftr psychot Stör d Cannabinoide	F19.3	Psych/VerhaltStör mult/and psychotr Sub, Entzugssynd
F12.8	Sonst psychische u VerhaltStör d Cannabinoide	F19.4	Psych/VerhStör mult/and psychotr Sub, EntzSynd m Delir
F12.9	Nnbez psychische u VerhaltStör d Cannabinoide	F19.5	Psych/VerhaltStör mult/and psychotr Sub, psychot Stör
F13.0	Psych u VerhaltStör Sed/Hypn, akut Intox [ak Rausch]	F19.6	Psych/VerhaltStör mult/and psychotr Sub, amnest Synd
F13.1	Psych u VerhaltStör Sed/Hypn, schädli Gebrauch	F19.7	Restzu u verz auftr psychot Stör mult/and psychotr Sub
F13.2	Psych u VerhaltStör Sed/Hypn, Abhängigkeitssyndrom	F19.8	Sonst psych u VerhaltStör d mult/and psychotr Substanzen
F13.3	Psych u VerhaltStör Sed/Hypn, Entzugssyndrom	F19.9	Nnbez psych/VerhaltStör d mult/and psychtr Substanzen
F13.4	Psych u VerhaltStör Sed/Hypn, Entzugssynd m Delir	F70.1	Leichte Intelligenzmind: Deutl VerhaltStör, Beob/Beh erford
F13.5	Psych u VerhaltStör Sed/Hypn, psychot Störung	F71.1	Mittelgr Intelligenzmind: Deutl VerhaltStör, Beob/Beh erford
F13.6	Psych u VerhaltStör Sed/Hypn, amnest Syndrom	F72.0	Schwere Intelligenzmind, keine od geringfügige VerhaltStör

G81.0	Schlaff Hemipares u Hemipleg	I63.8	Sonstiger Hirninfarkt
G81.1	Spast Hemipares u Hemipleg	I63.9	Hirninfarkt, nnbez
G82.02	Schlaff Parapares u Parapleg, chron kompl QSL	I64	Schlaganfall, nicht als Blutg od Infarkt bez
G82.03	Schlaff Parapares u Parapleg, chron inkompl QSL	J44.00	Chron obstr LuKH m akuter Inf unt Atemw: FEV1 <35%
G82.09	Schlaff Parapares u Parapleg, nnbez	J44.01	Chron obstr LuKH m akut Inf u Atemw: FEV1 >= 35% u <50%
G82.12	Spast Parapares u Parapleg, chron kompl QSL	J44.10	Chron obstr LuKH m ak Exaz nnbez, FEV1 <35 %
G82.13	Spast Parapares u Parapleg, chron inkompl QSL	J44.11	Chron obstr LuKH m ak Exaz nnbez, FEV1 >=35% u <50%
G82.19	Spast Parapares u Parapleg, nnbez	K92.0	Hämatemesis
G82.22	Parapares u Parapleg, nnbez, chron kompl QSL	L89.20	Dekubitus 3. Grades: Kopf
G82.23	Parapares u Parapleg, nnbez, chron inkompl QSL	L89.21	Dekubitus 3. Grades: Obere Extremität
G82.29	Parapares u Parapleg, nnbez	L89.22	Dekubitus 3. Grades: Dornfortsätze
G82.32	Schlaff Tetrapares u Tetrapleg, chron kompl QSL	L89.23	Dekubitus 3. Grades: Beckenkamm
G82.33	Schlaff Tetrapares u Tetrapleg, chron inkompl QSL	L89.24	Dekubitus 3. Grades: Kreuzbein
G82.39	Schlaff Tetrapares u Tetrapleg, nnbez	L89.25	Dekubitus 3. Grades: Sitzbein
G82.42	Spast Tetrapares u Tetrapleg, chron kompl QSL	L89.26	Dekubitus 3. Grades: Trochanter
G82.43	Spast Tetrapares u Tetrapleg, chron inkompl QSL	L89.27	Dekubitus 3. Grades: Ferse
G82.49	Spast Tetrapares u Tetrapleg, nnbez	L89.28	Dekubitus 3. Gr, sonst Lokal unt Extremität
G82.52	Tetrapares u Tetrapleg, nnbez, chron kompl QSL	L89.29	Dekubitus 3. Gr, sonst u nnbez Lokalisationen
G82.53	Tetrapares u Tetrapleg, nnbez, chron inkompl QSL	L89.30	Dekubitus 4. Grades: Kopf
G82.59	Tetrapares u Tetrapleg, nnbez	L89.31	Dekubitus 4. Grades: Obere Extremität
I21.0	Akuter transmuraler Myokardinfarkt Vorderwand	L89.32	Dekubitus 4. Grades: Dornfortsätze
I21.1	Akuter transmuraler Myokardinfarkt Hinterwand	L89.33	Dekubitus 4. Grades: Beckenkamm
I21.2	Akuter transmuraler Myokardinf an sonst Lok	L89.34	Dekubitus 4. Grades: Kreuzbein
I21.3	Akuter transmuraler Myokardinf an nnbez Lok	L89.35	Dekubitus 4. Grades: Sitzbein
I21.4	Akuter subendokardialer Myokardinfarkt	L89.36	Dekubitus 4. Grades: Trochanter
I21.9	Akuter Myokardinfarkt, nnbez	L89.37	Dekubitus 4. Grades: Ferse
I22.0	Rezidivierender Myokardinfarkt Vorderwand	L89.38	Dekubitus 4. Gr, sonst Lokal unt Extremität
I22.1	Rezidivierender Myokardinfarkt Hinterwand	L89.39	Dekubitus 4. Gr, sonst u nnbez Lokalisationen
I22.8	Rezidivierender Myokardinfarkt an sonst Lok	N18.4	Chron Nierenkrankheit, Stadium 4
I22.9	Rezidivierender Myokardinfarkt an nnbez Lok	N18.5	Chron Nierenkrankheit, Stadium 5
I26.0	Lungenembolie mit Angabe eines akuten Cor pulmonale	P11.51	Geburtsverletzung Wirbelsäule u RM m chron QSL
I26.9	Lungenembolie ohne Angabe eines akuten Cor pulmonale	Q81.0	Epidermolysis bullosa simplex
I49.5	Sick-Sinus-Syndrom	Q81.1	Epidermolysis bullosa atrophicans gravis
I50.13	Linksherzinsuff, m Beschw b leichter Belast	Q81.2	Epidermolysis bullosa dystrophica
I50.14	Linksherzinsuff, m Beschw i Ruhe	Q81.8	Sonstige Epidermolysis bullosa
I63.0	Hirninfd Thromb präzereb Aa	Q81.9	Epidermolysis bullosa, nnbez
I63.1	Hirninfd Embol präzereb Aa	Z94.0	Zustand nach Nierentransplantation
I63.2	Hirninfd nnbez Verschl/Sten präzereb Aa	Z94.1	Zustand nach Herztransplantation
I63.3	Hirninfd Thromb zereb Aa	Z94.2	Zustand nach Lungentransplantation
I63.4	Hirninfd Embol zereb Aa	Z94.3	Zustand nach Herz-Lungen-Transplantation
I63.5	Hirninfd nnbez Verschl/Sten zereb Aa	Z94.4	Zustand nach Lebertransplantation
I63.6	Hirninfd Thrombose Hirnvenen, nichteitrig	Z94.81	Z n hämatopoet StammzTx m ggw ImmSuppres

Prozedur TP20-4

94.a1.13†↔	HoNOS 1, Stufe 3	94.a2.13†↔	HoNOSCA 1, Stufe 3
94.a1.14†↔	HoNOS 1, Stufe 4	94.a2.14†↔	HoNOSCA 1, Stufe 4
94.a1.23†↔	HoNOS 2, Stufe 3	94.a2.33†↔	HoNOSCA 3, Stufe 3
94.a1.24†↔	HoNOS 2, Stufe 4	94.a2.34†↔	HoNOSCA 3, Stufe 4
94.a1.53†↔	HoNOS 5, Stufe 3	94.a2.63†↔	HoNOSCA 6, Stufe 3
94.a1.54†↔	HoNOS 5, Stufe 4	94.a2.64†↔	HoNOSCA 6, Stufe 4

APCG TP21

Verhaltensstörungen bei Missbrauch von Drogen und anderen Substanzen

Hauptdiagnose in Tabelle TP21-1

PCG TP21A

Verhaltensstörungen bei Missbrauch von Drogen und anderen Substanzen mit komplizierender Nebendiagnose oder Alter >75 Jahre

Nebendiagnose in Tabelle TP21-2 oder Prozedur in Tabelle TP21-4 oder Nebendiagnose in Tabelle TP21-3 oder Alter > 75 Jahre

PCG TP21B

Verhaltensstörungen bei Missbrauch von Drogen und anderen Substanzen ohne komplizierende Nebendiagnose, Alter < 76 Jahre

F72.8	Schwere Intelligenzmind, sonstige Verhaltensstörung	F91.9	Störung Sozialverhalten, nbez
F73.0	Schwerste Intelligenzmind, keine od geringfügig VerhaltStör	F92.0	Störung Sozialverhalten m depressiver Störung
F73.1	Schwerste Intelligenzmind, deutl VerhaltStör, Beob/Beh erf	F92.8	Sonst kombinierte Störung Sozialverhalten Emotionen
F73.8	Schwerste Intelligenzmind, sonst Verhaltensstörung	F92.9	Kombinierte Störung Sozialverhalten Emotionen, nbez
F74.1	Dissoziierte Intelligenz: Deutl VerhaltStör, Beob/Beh erf	U69.30	Intravenöser Konsum von Heroin
F78.1	Andere Intelligenzmind: Deutl VerhaltStör, Beob/Beh erf	U69.31	Nichtintravenöser Konsum von Heroin
F90.1	Hyperkinetische Störung Sozialverhalten	U69.32	Intravenöser Konsum sonstiger psychotroper Substanzen
F90.8	Sonstige hyperkinetische Störungen	U69.33	Intraven Konsum (Meth-)Amphetamin-haltiger Stoffe
F90.9	Hyperkinetische Störung, nbez	U69.34	Nichtintraven Konsum (Meth-)Amphetamin-haltig Stoffe
F91.0	Auf familiären Rahmen beschränkte Stör Sozialverhalten	U69.35	Intravenöser Konsum sonst Stimulanzen, außer Koffein
F91.1	Stör Sozialverhalten b fehlenden sozialen Bindungen	U69.36	Nichtintraven Konsum sonst Stimulanzen, außer Koffein
F91.2	Stör Sozialverhalten b vorhandenen sozialen Bindungen	X84.9	Absichtliche Selbstbeschädigung
F91.3	Stör Sozialverhalten m oppositionell, aufsässig Verhalten	Y09.9	Tätlicher Angriff
F91.8	Sonstige Störungen Sozialverhalten		

Nebendiagnose TP21-3

A46	Erysipel [Wundrose]	E13.81	Sonst nbez Diab mell m nbez Kompl, entgl bez
B18.0	Chronische Virushepatitis B m Delta-Virus	E13.91	Sonst nbez Diab mell oh Kompl, entgl bez
B18.1	Chronische Virushepatitis B oh Delta-Virus	E14.01	Nbez Diab mell m Koma, entgl bez
B18.2	Chronische Virushepatitis C	E14.11	Nbez Diab mell m Ketoazidose, entgl bez
B18.8	Sonstige chronische Virushepatitis	E14.21	Nbez Diab mell m Nierenkompl, entgl bez
B20	Infekt/paras KH infolge HIV-KH [Hum Immdef-Vir-KH]	E14.31	Nbez Diab mell m Augenkompl, entgl bez
B21	BNB infolge HIV-KH [Hum Immdefiz-Virus-KH]	E14.41	Nbez Diab mell m neurol Kompl, entgl bez
B22	Sonst nbez KH infolge HIV-KH [Hum Immdef-Vir-KH]	E14.51	Nbez Diab mell m periph vask Kompl, entgl bez
B23.0	Akutes HIV-Infektionssyndrom	E14.61	Nbez Diab mell m sonst nbez Kompl, entgl bez
B23.8	Sonstige nbez Krankheitszustände infolge HIV-KH	E14.73	Nbez DM m mult Kompl, m so mult Kompl, entgl bez
B24	Nbez HIV-KH [Humane Immundefizienz-Virus-KH]	E14.75	Nbez DM m mult Kompl, m dia Fußsyn, entgl bez
E10.01	Diabetes mellitus, Typ 1: m Koma, entgl bez	E14.81	Nbez Diab mell m nbez Kompl, entgl bez
E10.11	Diabetes mellitus, Typ 1: m Ketoazidose, entgl bez	E14.91	Nbez Diab mell oh Kompl, entgl bez
E10.21	Diabetes mellitus, Typ 1: m Nierenkompl, entgl bez	E51.2	Wernicke-Enzephalopathie
E10.31	Diabetes mellitus, Typ 1: m Augenkompl, entgl bez	G04.1	Tropische spastische Paraplegie
E10.41	Diabetes mellitus, Typ 1: m neur Kompl, entgl bez	G10	Chorea Huntington
E10.51	Diabetes mellitus, Typ 1: m periph vask Kompl, entgl bez	G20.10	Prim Parkins-Synd maß/schwer Beeintr: Oh Wirkungsflukt
E10.61	Diabetes mellitus, Typ 1: m sonst nbez Kompl, entgl b	G20.11	Prim Parkins-Synd maß/schwer Beeintr: M Wirkungsflukt
E10.73	Diabetes mellitus, Typ 1: m mult, so mult Kompl, entgl bez	G20.20	Prim Parkins-Synd schwerst Beeintr: Oh Wirkungsflukt
E10.75	Diab mellitus, Typ 1: m mult Kompl, m dia Fußsyn, entgl bez	G20.21	Prim Parkins-Synd schwerst Beeintr: M Wirkungsflukt
E10.81	Diabetes mellitus, Typ 1: m nbez Kompl, entgl bez	G35.0	Erstmanifestation einer multiplen Sklerose
E10.91	Diabetes mellitus, Typ 1: oh Kompl, entgl bez	G35.10	MS m schubförm Verl: OA akute Exazerbation od Progress
E11.01	Diabetes mellitus, Typ 2: m Koma, entgl bez	G35.11	MS m schubförm Verl: MA akute Exazerbation od Progress
E11.11	Diabetes mellitus, Typ 2: m Ketoazidose, entgl bez	G35.20	MS m prim chron Verl: OA akute Exazerbation od Progress
E11.21	Diabetes mellitus, Typ 2: m Nierenkompl, entgl bez	G35.21	MS m prim chron Verl: MA akute Exazerbation od Progress
E11.31	Diabetes mellitus, Typ 2: m Augenkompl, entgl bez	G35.30	MS m sek chron Verl: OA akute Exazerbation od Progress
E11.41	Diabetes mellitus, Typ 2: m neurol Kompl, entgl bez	G35.31	MS m sek chron Verl: MA akute Exazerbation od Progress
E11.51	Diabetes mellitus, Typ 2: m periph vask Kompl, entgl b	G35.9	Multiple Sklerose, nicht näher bezeichnet
E11.61	Diabetes mellitus, Typ 2: m so nbez Kompl, entgl bez	G40.00	Pseudo-Lennox-Syndrom
E11.73	Diabetes mellitus, Typ 2: m mult, so mult Kompl, entgl bez	G40.01	CSWS
E11.75	Diab mellitus, Typ 2: m mult Kompl, m dia Fußsyn, entgl bez	G40.02	Benign psychomotor Epilep [terror fits]
E11.81	Diabetes mellitus, Typ 2: m nbez Kompl, entgl bez	G40.08	So lokbez (fok) (part) idiop Epil/epil Synd m fok beg Anf
E11.91	Diabetes mellitus, Typ 2: oh Kompl, entgl bez	G40.09	Lokbez (fok) (part) idiop Epilep/epil Synd m fok beg Anf, nbez
E12.01	DM iVm Fehl-/Mangelernähr m Koma, entgl bez	G40.1	Lokbez (fok) (part) idiop Epilep/epil Synd m einf fok Anf
E12.11	DM iVm Fehl-/Mangelernähr m Ketoazidose, entgl bez	G40.2	Lokbez (fok) (part) idiop Epil/epil Synd m komplex fok Anf
E12.21	DM iVm Fehl-/Mangelernähr m Nierenkompl, entgl bez	G40.3	Generalisierte idiopath Epilepsie u epilept Synd
E12.31	DM iVm Fehl-/Mangelernähr m Augenkompl, entgl bez	G40.4	Sonst generalisierte Epilepsie u epileptische Synd
E12.41	DM iVm Fehl-/Mangelernähr m neurol Kompl, entgl bez	G40.5	Spezielle epileptische Syndrome
E12.51	DM iVm Fehl-/Mangelernähr m periph vask Kompl, entgl bez	G40.6	Grand-Mal-Anfälle, nbez (mit oder ohne Petit-Mal)
E12.61	DM iVm Fehl-/Mangelernähr m sonst nbez Kompl, entgl bez	G40.7	Petit-mal-Anfälle, nbez, oh Grand-mal-Anfälle
E12.73	DM iVm Fehl-/Mangelernähr m mult, m so mult Kompl, entgl bez	G40.8	Sonstige Epilepsien
E12.75	DM iVm Fehl-/Mangelernähr m mult, m dia Fußsyn, entgl bez	G40.9	Epilepsie, nbez
E12.81	DM iVm Fehl-/Mangelernähr m nbez Kompl, entgl bez	G41.0	Grand-mal-Status
E12.91	DM iVm Fehl-/Mangelernähr oh Kompl, entgl bez	G41.1	Petit-mal-Status
E13.01	Sonst nbez Diab mell m Koma, entgl bez	G41.2	Status epilepticus m komplexfokalen Anfällen
E13.11	Sonst nbez Diab mell m Ketoazidose, entgl bez	G41.8	Sonstiger Status epilepticus
E13.21	Sonst nbez Diab mell m Nierenkompl, entgl bez	G41.9	Status epilepticus, nbez
E13.31	Sonst nbez Diab mell m Augenkompl, entgl bez	G80.0	Spastische tetraplegische Zerebralparese
E13.41	Sonst nbez Diab mell m neur Kompl, entgl bez	G80.1	Spastische diplegische Zerebralparese
E13.51	So nbez Diab mell m periph vask Kompl, entgl bez	G80.2	Infantile hemiplegische Zerebralparese
E13.61	Sonst nbez Diab mell m sonst nbez Kompl, entgl bez	G80.3	Dyskinetische Zerebralparese
E13.73	Sonst nbez DM m mult, m so mult Kompl, entgl bez	G80.4	Ataktische Zerebralparese
E13.75	Sonst nbez DM m mult Kompl, m dia Fußsyn, entgl bez	G80.8	Sonstige infantile Zerebralparese

Hauptdiagnose TP24-1

F01.0	Vaskuläre Demenz m akutem Beginn	G21.4	Vaskuläres Parkinson-Syndrom
F01.1	Multiinfarkt-Demenz	G21.8	Sonstiges sekundäres Parkinson-Syndrom
F01.2	Subkortikale vaskuläre Demenz	G21.9	Sekundäres Parkinson-Syndrom, nnbez
F01.3	Gemischte kortik u subkortik vaskuläre Demenz	G23.0	Hallervorden-Spatz-Syndrom
F01.8	Sonstige vaskuläre Demenz	G23.1	Progres supranukl Ophthalmopleg [Steele-Rich-Olsz-Synd]
F01.9	Vaskuläre Demenz, nnbez	G23.2	Multiple Systematrophie vom Parkinson-Typ [MSA-P]
F03	Nnbez Demenz	G23.3	Multiple Systematrophie vom zerebellären Typ [MSA-C]
F04	Org amnest Synd, n d Alkoh/and psychotr Subst bed	G23.8	Sonstige nbez degenerative KH Basalganglien
F05.0	Delir oh Demenz	G23.9	Degenerative KH Basalganglien, nnbez
F05.1	Delir b Demenz	G24.0	Arzneimittelinduzierte Dystonie
F05.8	Sonstige Formen Delir	G24.1	Idiopathische familiäre Dystonie
F05.9	Delir, nnbez	G24.2	Idiopathische nichtfamiliäre Dystonie
F06.0	Organische Halluzinose	G24.3	Torticollis spasticus
F06.1	Organische katatonie Störung	G24.4	Idiopathische orofaziale Dystonie
F06.2	Organ wahnhaft [schizophreniforme] Störung	G24.5	Blepharospasmus
F06.3	Organische affektive Störungen	G24.8	Sonstige Dystonie
F06.4	Organische Angststörung	G24.9	Dystonie, nnbez
F06.5	Organische dissoziative Störung	G25.0	Essentieller Tremor
F06.6	Organische emotional labile [asthenische] Störung	G25.1	Arzneimittelinduzierter Tremor
F06.7	Leichte kognitive Störung	G25.2	Sonstige nbez Tremorformen
F06.8	So nbez org psych Stör Schäd/FktStör Gehirn od körp KH	G25.3	Myoklonus
F06.9	Nnbez organ od symptomat psychische Störung	G25.4	Arzneimittelinduzierte Chorea
F07.0	Organische Persönlichkeitsstörung	G25.5	Sonstige Chorea
F07.1	Postenzephalitisches Syndrom	G25.6	AM-induzierte Tics u sonst Tics organ Ursprung
F07.2	Org Psychosyndrom nach Schädelhirntrauma	G25.80	Periodische Beinbewegungen im Schlaf
F07.8	So org Pers-/VerhStör KH/Schäd/FktStör Gehirn körp KH	G25.81	Syndrom der unruhigen Beine [Restless-Legs-Syndrom]
F07.9	Nnbez org Pers-/VerhStör KH/Schäd/FktStör Gehirn körp KH	G25.88	Sonst nbez extrapyramidale KH und Bewegungsstörung
F09	Nnbez organ od symptomat psychische Störung	G25.9	Extrapyramidale KH od Bewegungsstörung, nnbez
G10	Chorea Huntington	G30.0	Alzheimer-Krankheit mit frühem Beginn
G11.0	Angeborene nichtprogressive Ataxie	G30.1	Alzheimer-Krankheit mit spätem Beginn
G11.1	Früh beginnende zerebellare Ataxie	G30.8	Sonstige Alzheimer-Krankheit
G11.2	Spät beginnende zerebellare Ataxie	G30.9	Alzheimer-Krankheit, nicht näher bezeichnet
G11.3	Zerebellare Ataxie defekt DNA-Reparatursystem	G31.0	Umschriebene Hirnatrophie
G11.4	Hereditäre spastische Paraplegie	G31.2	Degeneration des Nervensystems durch Alkohol
G11.8	Sonstige hereditäre Ataxien	G31.81	Mitochondriale Zytopathie
G11.9	Hereditäre Ataxie, nnbez	G31.82	Lewy-Körper-Krankheit
G12.0	Infant spin Muskelatrophie, Typ I [Werdnig-Hoffm]	G35.0	Erstmanifestation einer multiplen Sklerose
G12.1	Sonstige vererbte spinale Muskelatrophie	G35.10	MS m schubförm Verl: OA akute Exazerbation od Progress
G12.2	Motoneuron-Krankheit	G35.11	MS m schubförm Verl: MA akute Exazerbation od Progress
G12.8	Sonst spinale Muskelatrophien u verwandt Syndrome	G35.20	MS m prim chron Verl: OA akute Exazerbation od Progress
G12.9	Spinale Muskelatrophie, nnbez	G35.21	MS m prim chron Verl: MA akute Exazerbation od Progress
G20.00	Prim Parkins-Synd fehl/ger Beeintr: Oh Wirkungsfukt	G35.30	MS m sek chron Verl: OA akute Exazerbation od Progress
G20.01	Prim Parkins-Synd fehl/ger Beeintr: M Wirkungsfukt	G35.31	MS m sek chron Verl: MA akute Exazerbation od Progress
G20.10	Prim Parkins-Synd mäß/schwer Beeintr: Oh Wirkungsfukt	G35.9	Multiple Sklerose, nicht näher bezeichnet
G20.11	Prim Parkins-Synd mäß/schwer Beeintr: M Wirkungsfukt	G36.1	Akut u subak hämorrhag Leukoenzephalitis [Hurst]
G20.20	Prim Parkins-Synd schwerst Beeintr: Oh Wirkungsfukt	G36.8	Sonstige nbez akute disseminierte Demyelinisation
G20.21	Prim Parkins-Synd schwerst Beeintr: M Wirkungsfukt	G36.9	Akute disseminierte Demyelinisation, nnbez
G20.90	Prim Parkins-Synd nnbez: Oh Wirkungsfukt	G37.0	Diffuse Hirmsklerose
G20.91	Prim Parkins-Synd nnbez: M Wirkungsfukt	G37.1	Zentrale Demyelinisation Corpus callosum
G21.0	Malignes Neuroleptika-Syndrom	G37.2	Zentrale pontine Myelinolyse
G21.1	Sonst arzneimittelinduziertes Parkinson-Synd	G37.3	Myelitis transversa acuta b demyelinisier KH ZNS
G21.2	Parkinson-Syndrom d sonst exogene Agenzien	G37.4	Subakute nekrotisierende Myelitis [Foix-Alajouanine-Synd]
G21.3	Postenzephalitisches Parkinson-Syndrom	G37.5	Konzentr Sklerose [Baló-KH]

Nebendiagnose TP24-2

F10.0	Psych u VerhaltStör d Alkohol, akut Intox [ak Rausch]	F10.8	Sonst psychische u VerhaltStör d Alkohol
F10.1	Psych u VerhaltStör d Alkohol, schädli Gebrauch	F10.9	Nnbez psychische u VerhaltStör d Alkohol
F10.2	Psych u VerhaltStör d Alkohol, Abhängigkeitssyndrom	F11.0	Psych u VerhaltStör Opiode, akut Intox [ak Rausch]
F10.3	Psych u VerhaltStör d Alkohol, Entzugssyndrom	F11.1	Psych u VerhaltStör Opiode, schädli Gebrauch
F10.4	Psych u VerhaltStör d Alkohol, Entzugssynd m Delir	F11.2	Psych u VerhaltStör Opiode, Abhängigkeitssyndrom
F10.5	Psych u VerhaltStör d Alkohol, psychot Störung	F11.3	Psych u VerhaltStör Opiode, Entzugssyndrom
F10.6	Psych u VerhaltStör d Alkohol, amnest Syndrom	F11.4	Psych u VerhaltStör Opiode, Entzugssynd m Delir
F10.7	Restzust u verzög auftr psychot Stör d Alkohol	F11.5	Psych u VerhaltStör Opiode, psychot Störung

E12.51	DM iVm Fehl-/Mangelernähr m periph vask Kompl, entgl bez	G82.02	Schlaff Parapares u Parapleg, chron kompl QSL
E12.61	DM iVm Fehl-/Mangelernähr m sonst nbez Kompl, entgl bez	G82.03	Schlaff Parapares u Parapleg, chron inkompl QSL
E12.73	DM iVm Fehl-/Mangelernähr m mult, m so mult Kompl, entgl bez	G82.09	Schlaff Parapares u Parapleg, nnbez
E12.75	DM iVm Fehl-/Mangelernähr m mult, m dia Fußsyn, entgl bez	G82.12	Spast Parapares u Parapleg, chron kompl QSL
E12.81	DM iVm Fehl-/Mangelernähr m nbez Kompl, entgl bez	G82.13	Spast Parapares u Parapleg, chron inkompl QSL
E12.91	DM iVm Fehl-/Mangelernähr oh Kompl, entgl bez	G82.19	Spast Parapares u Parapleg, nnbez
E13.01	Sonst nbez Diab mell m Koma, entgl bez	G82.22	Parapares u Parapleg, nnbez, chron kompl QSL
E13.11	Sonst nbez Diab mell m Ketoazidose, entgl bez	G82.23	Parapares u Parapleg, nnbez, chron inkompl QSL
E13.21	Sonst nbez Diab mell m Nierenkompl, entgl bez	G82.29	Parapares u Parapleg, nnbez
E13.31	Sonst nbez Diab mell m Augenkompik, entgl bez	G82.32	Schlaff Tetrapares u Tetrapleg, chron kompl QSL
E13.41	Sonst nbez Diab mell m neur Kompik, entgl bez	G82.33	Schlaff Tetrapares u Tetrapleg, chron inkompl QSL
E13.51	So nbez Diab mell m periph vask Kompl, entgl bez	G82.39	Schlaff Tetrapares u Tetrapleg, nnbez
E13.61	Sonst nbez Diab mell m sonst nbez Kompik, entgl bez	G82.42	Spast Tetrapares u Tetrapleg, chron kompl QSL
E13.73	Sonst nbez DM m mult, m so mult Kompl, entgl bez	G82.43	Spast Tetrapares u Tetrapleg, chron inkompl QSL
E13.75	Sonst nbez DM m mult Kompl, m dia Fußsyn, entgl bez	G82.49	Spast Tetrapares u Tetrapleg, nnbez
E13.81	Sonst nbez Diab mell m nbez Kompik, entgl bez	G82.52	Tetrapares u Tetrapleg, nnbez, chron kompl QSL
E13.91	Sonst nbez Diab mell oh Kompik, entgl bez	G82.53	Tetrapares u Tetrapleg, nnbez, chron inkompl QSL
E14.01	Nnbez Diab mell m Koma, entgl bez	G82.59	Tetrapares u Tetrapleg, nnbez
E14.11	Nnbez Diab mell m Ketoazidose, entgl bez	I21.0	Akuter transmuraler Myokardinfarkt Vorderwand
E14.21	Nnbez Diab mell m Nierenkompl, entgl bez	I21.1	Akuter transmuraler Myokardinfarkt Hinterwand
E14.31	Nnbez Diab mell m Augenkompik, entgl bez	I21.2	Akuter transmuraler Myokardinf an sonst Lok
E14.41	Nnbez Diab mell m neurol Kompik, entgl bez	I21.3	Akuter transmuraler Myokardinf an nbez Lok
E14.51	Nnbez Diab mell m periph vask Kompik, entgl bez	I21.4	Akuter subendokardialer Myokardinfarkt
E14.61	Nnbez Diab mell m sonst nbez Kompik, entgl bez	I21.9	Akuter Myokardinfarkt, nnbez
E14.73	Nnbez DM m mult Kompl, m so mult Kompl, entgl bez	I22.0	Rezidivierender Myokardinfarkt Vorderwand
E14.75	Nnbez DM m mult Kompl, m dia Fußsyn, entgl bez	I22.1	Rezidivierender Myokardinfarkt Hinterwand
E14.81	Nnbez Diab mell m nbez Kompik, entgl bez	I22.8	Rezidivierender Myokardinfarkt an sonst Lok
E14.91	Nnbez Diab mell oh Kompik, entgl bez	I22.9	Rezidivierender Myokardinfarkt an nbez Lok
E51.2	Wernicke-Enzephalopathie	I26.0	Lungenembolie mit Angabe eines akuten Cor pulmonale
G04.1	Tropische spastische Paraplegie	I26.9	Lungenembolie ohne Angabe eines akuten Cor pulmonale
G10	Chorea Huntington	I49.5	Sick-Sinus-Syndrom
G20.10	Prim Parkins-Synd mäß/schwer Beeintr: Oh Wirkungsflukt	I50.13	Linksherzinsuff, m Beschw b leichter Belast
G20.11	Prim Parkins-Synd mäß/schwer Beeintr: M Wirkungsflukt	I50.14	Linksherzinsuff, m Beschw i Ruhe
G20.20	Prim Parkins-Synd schwerst Beeintr: Oh Wirkungsflukt	I63.0	Hirninfd Thromb präzereb Aa
G20.21	Prim Parkins-Synd schwerst Beeintr: M Wirkungsflukt	I63.1	Hirninfd Embol präzereb Aa
G35.0	Erstmanifestation einer multiplen Sklerose	I63.2	Hirninfd nbez Verschl/Sten präzereb Aa
G35.10	MS m schubförm Verl: OA akute Exazerbation od Progress	I63.3	Hirninfd Thromb zereb Aa
G35.11	MS m schubförm Verl: MA akute Exazerbation od Progress	I63.4	Hirninfd Embol zereb Aa
G35.20	MS m prim chron Verl: OA akute Exazerbation od Progress	I63.5	Hirninfd nbez Verschl/Sten zereb Aa
G35.21	MS m prim chron Verl: MA akute Exazerbation od Progress	I63.6	Hirninfd Thrombose Hirnvenen, nichteitrig
G35.30	MS m sek chron Verl: OA akute Exazerbation od Progress	I63.8	Sonstiger Hirninfd
G35.31	MS m sek chron Verl: MA akute Exazerbation od Progress	I63.9	Hirninfd, nnbez
G35.9	Multiple Sklerose, nicht näher bezeichnet	I64	Schlaganfall, nicht als Blutg od Infarkt bez
G40.00	Pseudo-Lennox-Syndrom	J44.00	Chron obstr LuKH m akuter Inf unt Atemw: FEV1 <35%
G40.01	CSWS	J44.01	Chron obstr LuKH m akut Inf u Atemw: FEV1 >= 35% u <50%
G40.02	Benign psychomotor Epilep [terror fits]	J44.10	Chron obstr LuKH m ak Exaz nnbez, FEV1 <35 %
G40.08	So lokbez (fok) (part) idiop Epil/epil Synd m fok beg Anf	J44.11	Chron obstr LuKH m ak Exaz nnbez, FEV1 >=35% u <50%
G40.09	Lokbez (fok) (part) idiop Epilep/epil Synd m fok beg Anf, nnbez	K92.0	Hämatemesis
G40.1	Lokbez (fok) (part) idiop Epilep/epil Synd m einf fok Anf	L89.20	Dekubitus 3. Grades: Kopf
G40.2	Lokbez (fok) (part) idiop Epil/epil Synd m komplex fok Anf	L89.21	Dekubitus 3. Grades: Obere Extremität
G40.3	Generalisierte idiopath Epilepsie u epilept Synd	L89.22	Dekubitus 3. Grades: Dornfortsätze
G40.4	Sonst generalisierte Epilepsie u epileptische Synd	L89.23	Dekubitus 3. Grades: Beckenkamm
G40.5	Spezielle epileptische Syndrome	L89.24	Dekubitus 3. Grades: Kreuzbein
G40.6	Grand-Mal-Anfälle, nnbez (mit oder ohne Petit-Mal)	L89.25	Dekubitus 3. Grades: Sitzbein
G40.7	Petit-mal-Anfälle, nnbez, oh Grand-mal-Anfälle	L89.26	Dekubitus 3. Grades: Trochanter
G40.8	Sonstige Epilepsien	L89.27	Dekubitus 3. Grades: Ferse
G40.9	Epilepsie, nnbez	L89.28	Dekubit 3. Gr, sonst Lokal unt Extremität
G41.0	Grand-mal-Status	L89.29	Dekubit 3. Gr, sonst u nnbez Lokaöisationen
G41.1	Petit-mal-Status	L89.30	Dekubitus 4. Grades: Kopf
G41.2	Status epilepticus m komplexfokalen Anfällen	L89.31	Dekubitus 4. Grades: Obere Extremität
G41.8	Sonstiger Status epilepticus	L89.32	Dekubitus 4. Grades: Dornfortsätze
G41.9	Status epilepticus, nnbez	L89.33	Dekubitus 4. Grades: Beckenkamm
G80.0	Spastische tetraplegische Zerebralparese	L89.34	Dekubitus 4. Grades: Kreuzbein
G80.1	Spastische diplegische Zerebralparese	L89.35	Dekubitus 4. Grades: Sitzbein
G80.2	Infantile hemiplegische Zerebralparese	L89.36	Dekubitus 4. Grades: Trochanter
G80.3	Dyskinetische Zerebralparese	L89.37	Dekubitus 4. Grades: Ferse
G80.4	Ataktische Zerebralparese	L89.38	Dekubit 4. Gr, sonst Lokal unt Extremität
G80.8	Sonstige infantile Zerebralparese	L89.39	Dekubit 4. Gr, sonst u nnbez Lokalisationen
G81.0	Schlaff Hemipares u Hemipleg	N18.4	Chron Nierenkrankheit, Stadium 4
G81.1	Spast Hemipares u Hemipleg	N18.5	Chron Nierenkrankheit, Stadium 5

E10.73	Diabetes mellitus, Typ 1: m mult, so mult Kompl, entgl bez	G40.3	Generalisierte idiopath Epilepsie u epilept Synd
E10.75	Diab mellitus, Typ 1: m mult Kompl, m dia Fußsyn, entgl bez	G40.4	Sonst generalisierte Epilepsie u epileptische Synd
E10.81	Diabetes mellitus, Typ 1: m nnbez Kompl, entgl bez	G40.5	Spezielle epileptische Syndrome
E10.91	Diabetes mellitus, Typ 1: oh Kompl, entgl bez	G40.6	Grand-Mal-Anfälle, nnbez (mit oder ohne Petit-Mal)
E11.01	Diabetes mellitus, Typ 2: m Koma, entgl bez	G40.7	Petit-mal-Anfälle, nnbez, oh Grand-mal-Anfälle
E11.11	Diabetes mellitus, Typ 2: m Ketoazidose, entgl bez	G40.8	Sonstige Epilepsien
E11.21	Diabetes mellitus, Typ 2: m Nierenkompl, entgl bez	G40.9	Epilepsie, nnbez
E11.31	Diabetes mellitus, Typ 2: m Augkompl, entgl bez	G41.0	Grand-mal-Status
E11.41	Diabetes mellitus, Typ 2: m neurol Kompl, entgl bez	G41.1	Petit-mal-Status
E11.51	Diabetes mellitus, Typ 2: m periph vask Kompl, entgl b	G41.2	Status epilepticus m komplexfokalen Anfällen
E11.61	Diabetes mellitus, Typ 2: m so nbez Kompl, entgl bez	G41.8	Sonstiger Status epilepticus
E11.73	Diabetes mellitus, Typ 2: m mult, so mult Kompl, entgl bez	G41.9	Status epilepticus, nnbez
E11.75	Diab mellitus, Typ 2: m mult Kompl, m dia Fußsyn, entgl bez	G80.0	Spastische tetraplegische Zerebralparese
E11.81	Diabetes mellitus, Typ 2: m nnbez Kompl, entgl bez	G80.1	Spastische diplegische Zerebralparese
E11.91	Diabetes mellitus, Typ 2: oh Kompl, entgl bez	G80.2	Infantile hemiplegische Zerebralparese
E12.01	DM iVm Fehl-/Mangelernähr m Koma, entgl bez	G80.3	Dyskinetische Zerebralparese
E12.11	DM iVm Fehl-/Mangelernähr m Ketoazidose, entgl bez	G80.4	Ataktische Zerebralparese
E12.21	DM iVm Fehl-/Mangelernähr m Nierenkompl, entgl bez	G80.8	Sonstige infantile Zerebralparese
E12.31	DM iVm Fehl-/Mangelernähr m Augkompl, entgl bez	G81.0	Schlaff Hemipares u Hemipleg
E12.41	DM iVm Fehl-/Mangelernähr m neurol Kompl, entgl bez	G81.1	Spast Hemipares u Hemipleg
E12.51	DM iVm Fehl-/Mangelernähr m periph vask Kompl, entgl bez	G82.02	Schlaff Parapares u Parapleg, chron kompl QSL
E12.61	DM iVm Fehl-/Mangelernähr m sonst nbez Kompl, entgl bez	G82.03	Schlaff Parapares u Parapleg, chron inkompl QSL
E12.73	DM iVm Fehl-/Mangelernähr m mult, m so mult Kompl, entgl bez	G82.09	Schlaff Parapares u Parapleg, nnbez
E12.75	DM iVm Fehl-/Mangelernähr m mult, m dia Fußsyn, entgl bez	G82.12	Spast Parapares u Parapleg, chron kompl QSL
E12.81	DM iVm Fehl-/Mangelernähr m nnbez Kompl, entgl bez	G82.13	Spast Parapares u Parapleg, chron inkompl QSL
E12.91	DM iVm Fehl-/Mangelernähr oh Kompl, entgl bez	G82.19	Spast Parapares u Parapleg, nnbez
E13.01	Sonst nbez Diab mell m Koma, entgl bez	G82.22	Parapares u Parapleg, nnbez, chron kompl QSL
E13.11	Sonst nbez Diab mell m Ketoazidose, entgl bez	G82.23	Parapares u Parapleg, nnbez, chron inkompl QSL
E13.21	Sonst nbez Diab mell m Nierenkompl, entgl bez	G82.29	Parapares u Parapleg, nnbez
E13.31	Sonst nbez Diab mell m Augkompl, entgl bez	G82.32	Schlaff Tetrapares u Tetrapleg, chron kompl QSL
E13.41	Sonst nbez Diab mell m neur Kompl, entgl bez	G82.33	Schlaff Tetrapares u Tetrapleg, chron inkompl QSL
E13.51	So nbez Diab mell m periph vask Kompl, entgl bez	G82.39	Schlaff Tetrapares u Tetrapleg, nnbez
E13.61	Sonst nbez Diab mell m sonst nbez Kompl, entgl bez	G82.42	Spast Tetrapares u Tetrapleg, chron kompl QSL
E13.73	Sonst nbez DM m mult, m so mult Kompl, entgl bez	G82.43	Spast Tetrapares u Tetrapleg, chron inkompl QSL
E13.75	Sonst nbez DM m mult Kompl, m dia Fußsyn, entgl bez	G82.49	Spast Tetrapares u Tetrapleg, nnbez
E13.81	Sonst nbez Diab mell m nnbez Kompl, entgl bez	G82.52	Tetrapares u Tetrapleg, nnbez, chron kompl QSL
E13.91	Sonst nbez Diab mell oh Kompl, entgl bez	G82.53	Tetrapares u Tetrapleg, nnbez, chron inkompl QSL
E14.01	Nnbez Diab mell m Koma, entgl bez	G82.59	Tetrapares u Tetrapleg, nnbez
E14.11	Nnbez Diab mell m Ketoazidose, entgl bez	I21.0	Akuter transmuraler Myokardinfarkt Vorderwand
E14.21	Nnbez Diab mell m Nierenkompl, entgl bez	I21.1	Akuter transmuraler Myokardinfarkt Hinterwand
E14.31	Nnbez Diab mell m Augkompl, entgl bez	I21.2	Akuter transmuraler Myokardinf an sonst Lok
E14.41	Nnbez Diab mell m neurol Kompl, entgl bez	I21.3	Akuter transmuraler Myokardinf an nnbez Lok
E14.51	Nnbez Diab mell m periph vask Kompl, entgl bez	I21.4	Akuter subendokardialer Myokardinfarkt
E14.61	Nnbez Diab mell m sonst nbez Kompl, entgl bez	I21.9	Akuter Myokardinfarkt, nnbez
E14.73	Nnbez DM m mult Kompl, m so mult Kompl, entgl bez	I22.0	Rezidivierender Myokardinfarkt Vorderwand
E14.75	Nnbez DM m mult Kompl, m dia Fußsyn, entgl bez	I22.1	Rezidivierender Myokardinfarkt Hinterwand
E14.81	Nnbez Diab mell m nnbez Kompl, entgl bez	I22.8	Rezidivierender Myokardinfarkt an sonst Lok
E14.91	Nnbez Diab mell oh Kompl, entgl bez	I22.9	Rezidivierender Myokardinfarkt an nnbez Lok
E51.2	Wernicke-Enzephalopathie	I26.0	Lungenembolie mit Angabe eines akuten Cor pulmonale
G04.1	Tropische spastische Paraplegie	I26.9	Lungenembolie ohne Angabe eines akuten Cor pulmonale
G10	Chorea Huntington	I49.5	Sick-Sinus-Syndrom
G20.10	Prim Parkins-Synd mäß/schwer Beeintr: Oh Wirkungsflykt	I50.13	Linksherzinsuff, m Beschw b leichter Belast
G20.11	Prim Parkins-Synd mäß/schwer Beeintr: M Wirkungsflykt	I50.14	Linksherzinsuff, m Beschw i Ruhe
G20.20	Prim Parkins-Synd schwerst Beeintr: Oh Wirkungsflykt	I63.0	Hirninfl d Thromb präzereb Aa
G20.21	Prim Parkins-Synd schwerst Beeintr: M Wirkungsflykt	I63.1	Hirninfl d Embol präzereb Aa
G35.0	Erstmanifestation einer multiplen Sklerose	I63.2	Hirninfl d nnbez Verschl/Sten präzereb Aa
G35.10	MS m schubförm Verl: OA akute Exazerbation od Progress	I63.3	Hirninfl d Thromb zereb Aa
G35.11	MS m schubförm Verl: MA akute Exazerbation od Progress	I63.4	Hirninfl d Embol zereb Aa
G35.20	MS m prim chron Verl: OA akute Exazerbation od Progress	I63.5	Hirninfl d nnbez Verschl/Sten zereb Aa
G35.21	MS m prim chron Verl: MA akute Exazerbation od Progress	I63.6	Hirninfl d Thrombose Hirnvenen, nichteitrig
G35.30	MS m sek chron Verl: OA akute Exazerbation od Progress	I63.8	Sonstiger Hirninflarkt
G35.31	MS m sek chron Verl: MA akute Exazerbation od Progress	I63.9	Hirninflarkt, nnbez
G35.9	Multiple Sklerose, nicht näher bezeichnet	I64	Schlaganfall, nicht als Blutg od Infarkt bez
G40.00	Pseudo-Lennox-Syndrom	J44.00	Chron obstr LuKH m akuter Inf unt Atemw: FEV1 <35%
G40.01	CSWS	J44.01	Chron obstr LuKH m akut Inf u Atemw: FEV1 >= 35% u <50%
G40.02	Benign psychomotor Epilep [terror fits]	J44.10	Chron obstr LuKH m ak Exaz nnbez, FEV1 <35 %
G40.08	So lokbez (fok) (part) idiop Epil/epil Synd m fok beg Anf	J44.11	Chron obstr LuKH m ak Exaz nnbez, FEV1 >=35% u <50%
G40.09	Lokbez (fok) (part) idiop Epilep/epil Synd m fok beg Anf, nnbez	K92.0	Hämatemesis
G40.1	Lokbez (fok) (part) idiop Epilep/epil Synd m einf fok Anf	L89.20	Dekubitus 3. Grades: Kopf
G40.2	Lokbez (fok) (part) idiop Epil/epil Synd m komplex fok Anf	L89.21	Dekubitus 3. Grades: Obere Extremität

E13.21	Sonst nbez Diab mell m Nierenkomplik, entgl bez	G82.29	Parapares u Parapleg, nnbez
E13.31	Sonst nbez Diab mell m Augenkompik, entgl bez	G82.32	Schlaff Tetrapares u Tetrapleg, chron kompl QSL
E13.41	Sonst nbez Diab mell m neur Kompik, entgl bez	G82.33	Schlaff Tetrapares u Tetrapleg, chron inkompl QSL
E13.51	So nbez Diab mell m periph vask Kompik, entgl bez	G82.39	Schlaff Tetrapares u Tetrapleg, nnbez
E13.61	Sonst nbez Diab mell m sonst nbez Kompik, entgl bez	G82.42	Spast Tetrapares u Tetrapleg, chron kompl QSL
E13.73	Sonst nbez DM m mult, m so mult Kompl, entgl bez	G82.43	Spast Tetrapares u Tetrapleg, chron inkompl QSL
E13.75	Sonst nbez DM m mult Kompl, m dia Fußsyn, entgl bez	G82.49	Spast Tetrapares u Tetrapleg, nnbez
E13.81	Sonst nbez Diab mell m nnbez Kompik, entgl bez	G82.52	Tetrapares u Tetrapleg, nnbez, chron kompl QSL
E13.91	Sonst nbez Diab mell oh Kompik, entgl bez	G82.53	Tetrapares u Tetrapleg, nnbez, chron inkompl QSL
E14.01	Nnbez Diab mell m Koma, entgl bez	G82.59	Tetrapares u Tetrapleg, nnbez
E14.11	Nnbez Diab mell m Ketoazidose, entgl bez	I21.0	Akuter transmuraler Myokardinfarkt Vorderwand
E14.21	Nnbez Diab mell m Nierenkomplik, entgl bez	I21.1	Akuter transmuraler Myokardinfarkt Hinterwand
E14.31	Nnbez Diab mell m Augenkompik, entgl bez	I21.2	Akuter transmuraler Myokardinf an sonst Lok
E14.41	Nnbez Diab mell m neurol Kompik, entgl bez	I21.3	Akuter transmuraler Myokardinf an nnbez Lok
E14.51	Nnbez Diab mell m periph vask Kompik, entgl bez	I21.4	Akuter subendokardialer Myokardinfarkt
E14.61	Nnbez Diab mell m sonst nbez Kompik, entgl bez	I21.9	Akuter Myokardinfarkt, nnbez
E14.73	Nnbez DM m mult Kompl, m so mult Kompl, entgl bez	I22.0	Rezidivierender Myokardinfarkt Vorderwand
E14.75	Nnbez DM m mult Kompl, m dia Fußsyn, entgl bez	I22.1	Rezidivierender Myokardinfarkt Hinterwand
E14.81	Nnbez Diab mell m nnbez Kompik, entgl bez	I22.8	Rezidivierender Myokardinfarkt an sonst Lok
E14.91	Nnbez Diab mell oh Kompik, entgl bez	I22.9	Rezidivierender Myokardinfarkt an nnbez Lok
E51.2	Wernicke-Enzephalopathie	I26.0	Lungenembolie mit Angabe eines akuten Cor pulmonale
G04.1	Tropische spastische Paraplegie	I26.9	Lungenembolie ohne Angabe eines akuten Cor pulmonale
G10	Chorea Huntington	I49.5	Sick-Sinus-Syndrom
G20.10	Prim Parkins-Synd mäß/schwer Beeintr: Oh Wirkungsflukt	I50.13	Linksherzinsuff, m Beschw b leichter Belast
G20.11	Prim Parkins-Synd mäß/schwer Beeintr: M Wirkungsflukt	I50.14	Linksherzinsuff, m Beschw i Ruhe
G20.20	Prim Parkins-Synd schwerst Beeintr: Oh Wirkungsflukt	I63.0	Hirninfd Thromb präzereb Aa
G20.21	Prim Parkins-Synd schwerst Beeintr: M Wirkungsflukt	I63.1	Hirninfd Embol präzereb Aa
G35.0	Erstmanifestation einer multiplen Sklerose	I63.2	Hirninfd nnbez Verschl/Sten präzereb Aa
G35.10	MS m schubförm Verl: OA akute Exazerbation od Progress	I63.3	Hirninfd Thromb zereb Aa
G35.11	MS m schubförm Verl: MA akute Exazerbation od Progress	I63.4	Hirninfd Embol zereb Aa
G35.20	MS m prim chron Verl: OA akute Exazerbation od Progress	I63.5	Hirninfd nnbez Verschl/Sten zereb Aa
G35.21	MS m prim chron Verl: MA akute Exazerbation od Progress	I63.6	Hirninfd Thrombose Hirnvenen, nichteitrig
G35.30	MS m sek chron Verl: OA akute Exazerbation od Progress	I63.8	Sonstiger Hirninfarkt
G35.31	MS m sek chron Verl: MA akute Exazerbation od Progress	I63.9	Hirninfarkt, nnbez
G35.9	Multiple Sklerose, nicht näher bezeichnet	I64	Schlaganfall, nicht als Blutg od Infarkt bez
G40.00	Pseudo-Lennox-Syndrom	J44.00	Chron obstr LuKH m akuter Inf unt Atemw: FEV1 <35%
G40.01	CSWS	J44.01	Chron obstr LuKH m akut Inf u Atemw: FEV1 >= 35% u <50%
G40.02	Benign psychomotor Epilep [terror fits]	J44.10	Chron obstr LuKH m ak Exaz nnbez, FEV1 <35 %
G40.08	So lokbez (fok) (part) idiop Epil/epil Synd m fok beg Anf	J44.11	Chron obstr LuKH m ak Exaz nnbez, FEV1 >=35% u <50%
G40.09	Lokbez (fok) (part) idiop Epilep/epil Synd m fok beg Anf, nnbez	K92.0	Hämatemesis
G40.1	Lokbez (fok) (part) idiop Epilep/epil Synd m einf fok Anf	L89.20	Dekubitus 3. Grades: Kopf
G40.2	Lokbez (fok) (part) idiop Epil/epil Synd m komplex fok Anf	L89.21	Dekubitus 3. Grades: Obere Extremität
G40.3	Generalisierte idiopath Epilepsie u epilept Synd	L89.22	Dekubitus 3. Grades: Dornfortsätze
G40.4	Sonst generalisierte Epilepsie u epileptische Synd	L89.23	Dekubitus 3. Grades: Beckenkamm
G40.5	Spezielle epileptische Syndrome	L89.24	Dekubitus 3. Grades: Kreuzbein
G40.6	Grand-Mal-Anfälle, nnbez (mit oder ohne Petit-Mal)	L89.25	Dekubitus 3. Grades: Sitzbein
G40.7	Petit-mal-Anfälle, nnbez, oh Grand-mal-Anfälle	L89.26	Dekubitus 3. Grades: Trochanter
G40.8	Sonstige Epilepsien	L89.27	Dekubitus 3. Grades: Ferse
G40.9	Epilepsie, nnbez	L89.28	Dekubit 3. Gr, sonst Lokal unt Extremität
G41.0	Grand-mal-Status	L89.29	Dekubit 3. Gr, sonst u nnbez Lokaisationen
G41.1	Petit-mal-Status	L89.30	Dekubitus 4. Grades: Kopf
G41.2	Status epilepticus m komplexfokalen Anfällen	L89.31	Dekubitus 4. Grades: Obere Extremität
G41.8	Sonstiger Status epilepticus	L89.32	Dekubitus 4. Grades: Dornfortsätze
G41.9	Status epilepticus, nnbez	L89.33	Dekubitus 4. Grades: Beckenkamm
G80.0	Spastische tetraplegische Zerebralparese	L89.34	Dekubitus 4. Grades: Kreuzbein
G80.1	Spastische diplegische Zerebralparese	L89.35	Dekubitus 4. Grades: Sitzbein
G80.2	Infantile hemiplegische Zerebralparese	L89.36	Dekubitus 4. Grades: Trochanter
G80.3	Dyskinetische Zerebralparese	L89.37	Dekubitus 4. Grades: Ferse
G80.4	Ataktische Zerebralparese	L89.38	Dekubit 4. Gr, sonst Lokal unt Extremität
G80.8	Sonstige infantile Zerebralparese	L89.39	Dekubit 4. Gr, sonst u nnbez Lokalisationen
G81.0	Schlaff Hemipares u Hemipleg	N18.4	Chron Nierenkrankheit, Stadium 4
G81.1	Spast Hemipares u Hemipleg	N18.5	Chron Nierenkrankheit, Stadium 5
G82.02	Schlaff Parapares u Parapleg, chron kompl QSL	P11.51	Geburtsverletzung Wirbelsäule u RM m chron QSL
G82.03	Schlaff Parapares u Parapleg, chron inkompl QSL	Q81.0	Epidermolysis bullosa simplex
G82.09	Schlaff Parapares u Parapleg, nnbez	Q81.1	Epidermolysis bullosa atrophicans gravis
G82.12	Spast Parapares u Parapleg, chron kompl QSL	Q81.2	Epidermolysis bullosa dystrophica
G82.13	Spast Parapares u Parapleg, chron inkompl QSL	Q81.8	Sonstige Epidermolysis bullosa
G82.19	Spast Parapares u Parapleg, nnbez	Q81.9	Epidermolysis bullosa, nnbez
G82.22	Parapares u Parapleg, nnbez, chron kompl QSL	Z94.0	Zustand nach Nierentransplantation
G82.23	Parapares u Parapleg, nnbez, chron inkompl QSL	Z94.1	Zustand nach Herztransplantation

F45.1	Undifferenzierte Somatisierungsstörung	F45.39	Somatof auton FktStör, nnbez Org od Syst
F45.2	Hypochondrische Störung	F45.40	Anhaltende somatoforme Schmerzstörung
F45.30	Somatof auton FktStör, Herz-/Kreislaufsynt	F45.41	Chron Schmerzstör mit somat und psych Faktoren
F45.31	Somatof auton FktStör, Ob Verdauungssyst	F45.8	Sonstige somatoforme Störungen
F45.32	Somatof auton FktStör, Unt Verdauungssyst	F45.9	Somatoforme Störung, nnbez
F45.33	Somatof auton FktStör, Atmungssyst	F48.0	Neurasthenie
F45.34	Somatof auton FktStör, Urogenitalsyst	F48.1	Depersonalisations- u Derealisationssyndrom
F45.37	Somatof auton FktStör, Mehr Org u Syst	F48.8	Sonstige neurotische Störungen
F45.38	Somatoforme auton FktStör, sonst Organe/Systeme	F48.9	Neurotische Störung, nnbez

APCG TP29 Persönlichkeits- und Verhaltensstörungen

Hauptdiagnose in Tabelle TP29-1

PCG TP29A Persönlichkeits- und Verhaltensstörungen, Alter < 18 Jahre

Alter < 18 Jahre

PCG TP29B Persönlichkeits- und Verhaltensstörungen, Alter > 17 Jahre

Hauptdiagnose TP29-1

F60.0	Paranoide Persönlichkeitsstörung	F64.0	Transsexualismus
F60.1	Schizoide Persönlichkeitsstörung	F64.1	Transvestitismus Beibehalt beider Geschlechtsrollen
F60.2	Dissoziale Persönlichkeitsstörung	F64.2	Störung Geschlechtsidentität Kindesalter
F60.30	Emotional instabile PersönlStör, impulsiver Typ	F64.8	Sonstige Störungen Geschlechtsidentität
F60.31	Emotional instabile PersönlStör, Borderline-Typ	F64.9	Störung Geschlechtsidentität, nnbez
F60.4	Histrionische Persönlichkeitsstörung	F65.0	Fetischismus
F60.5	Anankastische [zwanghafte] PersönlichkeitsStör	F65.1	Fetischistischer Transvestitismus
F60.6	Ängstliche (vermeidende) Persönlichkeitsstörung	F65.2	Exhibitionismus
F60.7	Abhängige (asthenische) Persönlichkeitsstörung	F65.3	Voyeurismus
F60.8	Sonstige spezifische Persönlichkeitsstörungen	F65.4	Pädophilie
F60.9	Persönlichkeitsstörung, nnbez	F65.5	Sadomasochismus
F61	Kombinierte u and Persönlichkeitsstörungen	F65.6	Multiple Störungen Sexualpräferenz
F62.0	Andauernde Persönlichkeitsänd nach Extrembelast	F65.8	Sonstige Störungen Sexualpräferenz
F62.1	Andauernde Persönlichkeitsänd nach psych KH	F65.9	Störung Sexualpräferenz, nnbez
F62.80	Andauernde Persönlichkeitsänd b chron Schmerzsyndr	F66.0	Sexuelle Reifungskrise
F62.88	Sonst andauernd Persönlichkeitsänd	F66.1	Ichdystone Sexualorientierung
F62.9	Andauernde Persönlichkeitsänderung, nnbez	F66.2	Sexuelle Beziehungsstörung
F63.0	Pathologisches Spielen	F66.8	Sonst psych u VerhaltStör iVm sex Entwickl/Orientier
F63.1	Pathologische Brandstiftung [Pyromanie]	F66.9	Psych/VerhaltStör in Verbind m sex Entwickl/Orientier, nnbez
F63.2	Pathologisches Stehlen [Kleptomanie]	F68.0	Entwicklung körperl Sympt aus psych Gründen
F63.3	Trichotillomanie	F68.1	Artifiz Stör [abs Erzeug/Vortäusch körp/psych Sympt]
F63.8	Sonst abnorme Gewohnh u Stör Impulskontrolle	F68.8	Sonstige nbez Persönlichkeits- und Verhaltensstörungen
F63.9	Abnorme Gewohnh u Stör Impulskontrolle, nnbez	F69	Nbez Persönlichkeits- und Verhaltensstörung

APCG TP30 Körperliche-, Intelligenz- oder Entwicklungsstörungen

Hauptdiagnose in Tabelle TP30-1

PCG TP30A Körperliche-, Intelligenz- oder Entwicklungsstörungen, Alter < 18 Jahre

Alter < 18 Jahre

PCG TP30B Körperliche-, Intelligenz- oder Entwicklungsstörungen, Alter > 17 Jahre mit Intelligenz- oder Verhaltensstörung

Hauptdiagnose in Tabelle TP30-2

PCG TP30C Körperliche-, Intelligenz- oder Entwicklungsstörungen, Alter > 17 Jahre, ohne Intelligenz- oder Verhaltensstörung

Hauptdiagnose TP30-1

F50.0	Anorexia nervosa	F80.1	Expressive Sprachstörung
F50.1	Atypische Anorexia nervosa	F80.20	Auditive Verarbeitungs-/Wahrnehmungsstörung [AVWS]
F50.2	Bulimia nervosa	F80.28	Sonstige rezepptive Sprachstörung
F50.3	Atypische Bulimia nervosa	F80.3	Erworb Aphasie m Epilep [Landau-Kleffner-Syndr]
F50.4	Eßattacken b and psychischen Störungen	F80.8	Sonst EntwicklStör Sprechen od Sprache
F50.5	Erbrechen b and psychischen Störungen	F80.9	EntwicklStör Sprechen od Sprache, nnbez
F50.8	Sonstige Eßstörungen	F82.0	Umschriebene Entwicklungsstörung der Grobmotorik
F50.9	Eßstörung, nnbez	F82.1	Umschriebene Entwicklungsstör der Fein- u Graphomotorik
F51.0	Nichtorganische Insomnie	F82.2	Umschriebene Entwicklungsstörung der Mundmotorik
F51.1	Nichtorganische Hypersomnie	F82.9	Umschriebene Entwicklungsstör motorischer Funkt, nnbez
F51.2	Nichtorganische Störung Schlaf-Wach-Rhythmus	F83	Kombinierte umschriebene Entwicklungsstörung
F51.3	Schlafwandeln [Somnambulismus]	F84.0	Frühkindlicher Autismus
F51.4	Pavor nocturnus	F84.1	Atypischer Autismus
F51.5	Alpträume [Angsträume]	F84.2	Rett-Syndrom
F51.8	Sonstige nichtorganische Schlafstörungen	F84.3	Andere desintegrative Störung Kindesalter
F51.9	Nichtorganische Schlafstörung, nnbez	F84.4	Überaktive Stör m Intelligenzmind Bewegungsstereotypien
F52.0	Mangel od Verlust von sexuellem Verlangen	F84.5	Asperger-Syndrom
F52.1	Sexuelle Aversion u mangelnde sexuelle Befriedigung	F84.8	Sonstige tief greifende Entwicklungsstörungen
F52.2	Versagen genitaler Reaktionen	F84.9	Tief greifende Entwicklungsstörung, nicht näher bezeichnet
F52.3	Orgasmusstörung	F88	Andere Entwicklungsstörungen
F52.4	Ejaculatio praecox	F89	Nnbez Entwicklungsstörung
F52.5	Nichtorganischer Vaginismus	F90.0	Einfache Aktivitäts- u Aufmerksamkeitsstörung
F52.6	Nichtorganische Dyspareunie	F90.1	Hyperkinetische Störung Sozialverhalten
F52.7	Gesteigertes sexuelles Verlangen	F90.8	Sonstige hyperkinetische Störungen
F52.8	So sex FktStör, nicht verurs d organ Störung od KH	F90.9	Hyperkinetische Störung, nnbez
F52.9	Nnbez sex FktStör, nicht verurs d organ Störung od KH	F91.0	Auf familiären Rahmen beschränkte Stör Sozialverhalten
F53.0	Leichte psych u VerhaltStör im Wochenbett, aonkl	F91.1	Stör Sozialverhalten b fehlenden sozialen Bindungen
F53.1	Schwere psych u VerhaltStör im Wochenbett, aonkl	F91.2	Stör Sozialverhalten b vorhandenen sozialen Bindungen
F53.8	Sonst psych u VerhaltStör im Wochenbett, aonkl	F91.3	Stör Sozialverhalten m oppositionell, aufsässig Verhalten
F53.9	Psychische Störung im Wochenbett, nnbez	F91.8	Sonstige Störungen Sozialverhalten
F70.0	Leichte Intelligenzminderung: Keine od geringfügig VerhaltStör	F91.9	Störung Sozialverhalten, nnbez
F70.1	Leichte Intelligenzmind: Deutl VerhaltStör, Beob/Beh erford	F92.0	Störung Sozialverhalten m depressiver Störung
F70.8	Leichte Intelligenzminderung: Sonstige Verhaltensstörung	F92.8	Sonst kombinierte Störung Sozialverhalten Emotionen
F70.9	Leichte Intelligenzminderung: Oh Angabe Verhaltensstörung	F92.9	Kombinierte Störung Sozialverhalten Emotionen, nnbez
F71.0	Mittelgradige Intelligenzmind: Keine od geringfügig VerhaltStör	F93.0	Emotionale Störung m Trennungsangst Kindesalter
F71.1	Mittelgr Intelligenzmind: Deutl VerhaltStör, Beob/Beh erford	F93.1	Phobische Störung Kindesalter
F71.8	Mittelgradige Intelligenzminderung: Sonst Verhaltensstörung	F93.2	Stör m sozialer Ängstlichkeit Kindesalter
F71.9	Mittelgradige Intelligenzminderung: Oh Angabe VerhaltStör	F93.3	Emotionale Störung m Geschwisterivalität
F72.0	Schwere Intelligenzmind, keine od geringfügige VerhaltStör	F93.8	Sonstige emotionale Störungen Kindesalter
F72.1	Schwere Intelligenzmind, deutl VerhaltStör, Beob/Beh erf	F93.9	Emotionale Störung Kindesalter, nnbez
F72.8	Schwere Intelligenzmind, sonstige Verhaltensstörung	F94.0	Elektiver Mutismus
F72.9	Schwere Intelligenzmind, oh Ang Verhaltensstörung	F94.1	Reaktive Bindungsstörung Kindesalter
F73.0	Schwerste Intelligenzmind, keine od geringfügig VerhaltStör	F94.2	Bindungsstör Kindesalter m Enthemmung
F73.1	Schwerste Intelligenzmind, deutl VerhaltStör, Beob/Beh erf	F94.8	Sonst Störung sozialer Fkt m Beginn in Kindheit
F73.8	Schwerste Intelligenzmind, sonst Verhaltensstörung	F94.9	Störung sozialer Fkt m Beginn in Kindheit, nnbez
F73.9	Schwerste Intelligenzmind, oh Ang Verhaltensstörung	F95.0	Vorübergehende Ticstörung
F74.0	Dissoziierte Intelligenz: Keine od geringfügige VerhaltStör	F95.1	Chronische motorische od vokale Ticstörung
F74.1	Dissoziierte Intelligenz: Deutl VerhaltStör, Beob/Beh erford	F95.2	Komb vokal multiple motor Ticstörung [Tourette-Syndr]
F74.8	Dissoziierte Intelligenz: Sonstige Verhaltensstörung	F95.8	Sonstige Ticstörungen
F74.9	Dissoziierte Intelligenz: Oh Angabe einer Verhaltensstörung	F95.9	Ticstörung, nnbez
F78.0	Andere Intelligenzmind: Keine oder geringfügige VerhaltStör	F98.0	Nichtorganische Enuresis
F78.1	Andere Intelligenzmind: Deutl VerhaltStör, Beob/Beh erford	F98.1	Nichtorganische Enkopresis
F78.8	Andere Intelligenzminderung: Sonstige Verhaltensstörung	F98.2	Fütterstörung im frühen Kindesalter
F78.9	Andere Intelligenzminderung: Oh Angabe Verhaltensstörung	F98.3	Pica im Kindesalter
F79.0	Nnbez Intelligenzminderung: Keine od geringfügig VerhaltStör	F98.4	Stereotype Bewegungsstörungen
F79.1	Nnbez Intelligenzmind: Deutl VerhaltStör, Beob/Beh erford	F98.5	Stottern [Stammeln]
F79.8	Nnbez Intelligenzminderung: Sonstige Verhaltensstörung	F98.6	Poltern
F79.9	Nnbez Intelligenzminderung: Oh Angabe Verhaltensstörung	F98.8	So nbez Verhalt-/emot Störung Beginn Kindheit/Jugend
F80.0	Artikulationsstörung		

Hauptdiagnose TP30-2

F53.1	Schwere psych u VerhaltStör im Wochenbett, aonkl	F73.1	Schwerste Intelligenzmind, deutl VerhaltStör, Beob/Beh erf
F70.1	Leichte Intelligenzmind: Deutl VerhaltStör, Beob/Beh erford	F74.1	Dissoziierte Intelligenz: Deutl VerhaltStör, Beob/Beh erford
F71.1	Mittelgr Intelligenzmind: Deutl VerhaltStör, Beob/Beh erford	F78.1	Andere Intelligenzmind: Deutl VerhaltStör, Beob/Beh erford
F72.1	Schwere Intelligenzmind, deutl VerhaltStör, Beob/Beh erf	F79.1	Nnbez Intelligenzmind: Deutl VerhaltStör, Beob/Beh erford

APCG TP70

Psychiatrische oder psychosomatische Behandlung ohne psychiatrische oder psychosomatische Hauptdiagnose

Hauptdiagnose in Tabelle TP70-1

PCG TP70Z

Psychiatrische oder psychosomatische Behandlung ohne psychiatrische oder psychosomatische Hauptdiagnose

Hauptdiagnose TP70-1

Gültige nicht-psychiatrische Hauptdiagnose

TP70

Diagnostics principaux non admis

Diagnostic principal non admis

Code	Beschreibung	Code	Beschreibung
A63.0	Anogenitale (venerische) Warzen	F02.0	Demenz b Pick-Krankheit
B23.0	Akutes HIV-Infektionssyndrom	F02.1	Demenz b Creutzfeldt-Jakob-Krankheit
B90.0	Folgezustände einer Tuberkulose des Zentralnervensystems	F02.2	Demenz b Chorea Huntington
B90.1	Folgezustände einer Tuberkulose des Urogenitalsystems	F02.3	Demenz b primärem Parkinson-Syndrom
B90.2	Folgezustände einer TB der Knochen und der Gelenke	F02.4	Demenz b HIV-KH [Hum Imdef-VirusKH]
B90.8	Folgezustände einer Tuberkulose sonstiger Organe	F02.8	Demenz b aokl Krankheitsbildern
B90.9	Folgezustände einer TB der AtmOrgane und einer nnbez TB	G01	Meningitis bei aokl bakteriellen Krankheiten
B91	Folgezustände der Poliomyelitis	G02.0	Meningitis bei aokl Viruskrankheiten
B92	Folgezustände der Lepra	G02.1	Meningitis bei aokl Mykosen
B94.0	Folgezustände des Trachoms	G02.8	Meningitis bei sonst nbez aokl infektiösen u parasitären KH
B94.1	Folgezustände der Virusenzephalitis	G05.0	Enzephal Myelitis Enzephalomyelit b aokl bakt KH
B94.2	Folgezustände der Virushepatitis	G05.1	Enzephal Myelitis Enzephalomyelit b aokl Virus-KH
B94.8	Folgezustände sonstiger nbez infekt u parasit KH	G05.2	Enzephal Myelitis Enzephalom b so aokl inf/par KH
B94.9	Folgezustände nnbez infekt od parasit KH	G05.8	Enzephal Myelitis Enzephalomyelit b so aokl KH
B95.0	Streptok, Gr A, als Urs von KH, in and Kap klassifiziert	G07	Intrakran u intraspinal Absz u Granulom b aokl KH
B95.1	Streptok, Gr B, als Urs von KH, in and Kap klassifiziert	G09	Folgen entzündlicher KH ZNS
B95.2	Streptok, Gr D, u Enterok als Urs von KH, in and Kap klass	G13.0	Paraneoplastische Neuromyopathie u Neuropathie
B95.3	Streptoc pneu als Urs von KH, in and Kap klassifiziert	G13.1	So Systematroph, vorwieg ZNS betreff, b Neubild
B95.41	Streptok, Gr C, als Urs von KH, in and Kap klassifiziert	G13.2	Systematrophie, vorwieg ZNS betreff, b Myxödem
B95.42	Streptok, Gr G, als Urs von KH, in and Kap klassifiziert	G13.8	Systematrophie, vorwieg ZNS betreff, b so aokl KH
B95.48	So nbez Streptok als Urs von KH, in and Kap klassifiziert	G14	Postpolio-Syndrom
B95.5	Nnbez Streptok als Urs von KH, in and Kap klassifiziert	G22	Parkinson-Syndrom b aokl KH
B95.6	Staphyl aureus als Urs von KH, in and Kap klassifiziert	G26	Extrapyramidale KH u Bewegungsstörung b aokl KH
B95.7	So Staphylok als Urs von KH, in and Kap klassifiziert	G31.1	Senile Degeneration Gehirn, aonkl
B95.8	Nnbez Staphylokok Urs v KH, in and Kap klass	G32.0	Subakute komb Degeneration RM b aokl KH
B95.90	So nbez gramopos aerobe Erreg Urs KH, in and Kap klass	G32.8	Sonst nbez degenerat KH Nervensystem b aokl KH
B95.91	So nbez grampos anaerob, n sporb Err Urs KH, i and Kap kl	G46.0	Arteria-cerebri-media-Syndrom
B96.0	Mycoplasmen u Ureaplasmen Urs v KH, in and Kap klass	G46.1	Arteria-cerebri-anterior-Syndrom
B96.2	E coli u and Enterobakteriazeen Urs v KH, in and Kap klass	G46.2	Arteria-cerebri-posterior-Syndrom
B96.3	Haemophilus u Moraxella Urs v KH, in and Kap klass	G46.3	Hirnstammsyndrom
B96.5	Pseudomonas u and Nonfermenter Urs v KH, in and Kap kl	G46.4	Kleinhirnsyndrom
B96.6	Bacteroid fragil u and gram- Anaer Urs v KH, in and Kap kl	G46.5	Rein motorisches lakunäres Syndrom
B96.7	Cl perf u and grampos u sporb Anaer Urs v KH i and Kap klas	G46.6	Rein sensorisches lakunäres Syndrom
B96.8	Sonst nbez Bakterien als Urs von KH, in and Kap klassif	G46.7	Sonstige lakunäre Syndrome
B97.0	Adenoviren als Urs von KH, in and Kap klassifiziert	G46.8	Sonst Synd Hirngefäße b zerebrovaskulären KH
B97.1	Enteroviren als Urs von KH, in and Kap klassifiziert	G53.0	Neuralgie nach Zoster
B97.2	Koronaviren als Urs von KH, in and Kap klassifiziert	G53.1	Mult Hirnnervenlähmung b aokl inf u parasit KH
B97.3	Retroviren als Urs von KH, in and Kap klassifiziert	G53.2	Multiple Hirnnervenlähmungen b Sarkoidose
B97.4	Resp-Syncy-Vir [RS-Vir] Urs von KH, in and Kap klassifiziert	G53.3	Multiple Hirnnervenlähmungen b Neubildungen
B97.5	Reoviren als Urs von KH, in and Kap klassifiziert	G53.8	Sonst KH Hirnnerven b sonst aokl KH
B97.6	Parvoviren als Urs von KH, in and Kap klassifiz	G55.0	Kompression Nervenwurzeln/-plexus b Neubildung
B97.7	Papillomaviren als Urs von KH, in and Kap klassifiziert	G55.1	Kompr Nervenwurzeln/-plexus b Bandscheibenschäden
B97.8	Sonstige Viren als Urs von KH, in and Kap klassifiziert	G55.2	Kompr Nervenwurzeln/-plexus b Spondylose
B98.0	Helicob pylori [H p] als Ursache von KH, in and Kap klass	G55.3	Kompr Nervenwurzeln/-plexus b so KH WS/Rück
B98.1	Vibrio vulnificus als Ursache Krankheit, in and Kapiteln klass	G55.8	Kompr Nervenwurzeln/-plexus b sonst aokl KH
C94.8	Blastenkrise bei chronischer myeloischer Leukämie [CML]	G59.0	Diabetische Mononeuropathie
C95.8	Leukämie, refraktär auf Standard-Induktionstherapie	G59.8	Sonstige Mononeuropathien b aokl KH
C97	BNB als Primärtumoren an mehreren Lok	G63.0	Polyneuropathie b aokl inf u parasit KH
D63.0	Anämie b Neubildungen	G63.1	Polyneuropathie b Neubildungen
D63.8	Anämie b sonst chron, aokl KH	G63.2	Diabetische Polyneuropathie
D77	Sonst Kh des Blutes u der blutbildenden Org bei aokl KH	G63.3	Polyneuropathie b sonst endokrinen u Stoffwechsel-KH
E35.0	KH Schilddrüse b aokl KH	G63.4	Polyneuropathie b alimentären Mangelzuständen
E35.1	KH Nebennieren b aokl KH	G63.5	Polyneuropathie b System-KH Bindegewebe
E35.8	KH sonst endokrine Drüsen b aokl KH	G63.6	Polyneuropathie b sonst KH Muskel-Skelett-System
E64.0	Folgen Energie- u Eiweißmangelernährung	G63.8	Polyneuropathie b sonst aokl KH
E64.1	Folgen Vitamin-A-Mangel	G73.0	Myastheniesyndrome b endokrinen Krankheiten
E64.2	Folgen Vitamin-C-Mangel	G73.1	Lambert-Eaton-Syndrom
E64.3	Folgen Rachitis	G73.2	Sonstige Myastheniesyndrome b Neubildungen
E64.8	Folgen sonstiger alimentärer Mangelzustände	G73.3	Myastheniesyndrome b sonst aokl KH
E64.9	Folgen nnbez alimentären Mangelzustandes	G73.4	Myopathie b aokl inf und parasitären KH
E68	Folgen Überernährung	G73.5	Myopathie b endokrinen Krankheiten
E87.7	Flüssigkeitsüberschuß	G73.6	Myopathie b Stoffwechselkrankheiten
E90	Ernährungs- u SW-Störung b aokl KH	G73.7	Myopathie b sonst aokl KH
F00.0	Demenz b Alzh-KH, m frühem Beginn (Typ 2)	G82.60	Fktl Höhe Schädig RM, C1-C3
F00.1	Demenz b Alzh-KH, m spätem Beginn (Typ 1)	G82.61	Fktl Höhe Schädig RM, C4-C5
F00.2	Demenz b Alzh-KH, atyp od gemischte Form	G82.62	Fktl Höhe Schädig RM, C6-C8
F00.9	Demenz b Alzh-KH, nnbez	G82.63	Fktl Höhe Schädig RM, T1-T6

Code	Beschreibung	Code	Beschreibung
G82.64	Fktl Höhe Schädig RM, T7-T10	I25.20	Alt Myokardinf, 29 T b unt 4 Mon zurücklieg
G82.65	Fktl Höhe Schädig RM, T11-L1	I25.21	Alt Myokardinf, 4 Mon b unt 1 J zurücklieg
G82.66	Fktl Höhe Schädig RM, L2-S1	I25.22	Alt Myokardinf, 1 J u läng zurücklieg
G82.67	Fktl Höhe Schädig RM, S2-S5	I25.29	Alt Myokardinf, nnbez
G82.69	Fktl Höhe Schädig RM, nnbez	I32.0	Perikarditis bei aokl bakteriellen Krankheiten
G94.0	Hydrozephalus b aokl inf u parasitären KH	I32.1	Perikarditis bei sonstigen aokl infektiösen u parasitären KH
G94.1	Hydrozephalus b Neubildungen	I32.8	Perikarditis bei sonstigen aokl Krankheiten
G94.2	Hydrozephalus b sonst aokl KH	I39.0	MitralklappenKH b aokl KH
G94.8	Sonst nbez KH Gehirn b aokl KH	I39.1	AortenklappenKH b aokl KH
G99.0	Autonome Neuropathie b endokrinen u StoffwechselKH	I39.2	TrikuspidalklappenKHb aokl KH
G99.1	Sonst KH auton Nervensystem b so aokl KH	I39.3	PulmonalklappenKH b aokl KH
G99.2	Myelopathie b aokl KH	I39.4	KH mehr Herzklappen b aokl KH
G99.8	Sonst nbez KH Nervensystem b aokl KH	I39.8	Endokarditis b aokl KH, Herzklappe nnbez
H03.0	Parasitenbefall Augenlid b aokl KH	I41.0	Myokarditis b aokl bakteriellen KH
H03.1	Beteiligung Augenlid b sonst aokl InfKH	I41.1	Myokarditis b aokl VirusKH
H03.8	Beteiligung Augenlid b sonst aokl KH	I41.2	Myokarditis b sonst aokl inf u parasitären KH
H06.0	Affektionen Tränenapparat b aokl KH	I41.8	Myokarditis b sonst aokl KH
H06.1	Parasitenbefall Orbita b aokl KH	I43.0	Kardiomyopathie b aokl inf u parasit KH
H06.2	Exophthalmus b FktStör Schilddrüse	I43.1	Kardiomyopathie b StoffwechselKH
H06.3	Sonstige Affektionen Orbita b aokl KH	I43.2	Kardiomyopathie b alimentären KH
H13.0	Filarienbefall Konjunktiva	I43.8	Kardiomyopathie b sonst aokl KH
H13.1	Konjunktivitis b aokl infn u parasitären KH	I52.0	Sonst HerzKH b aokl bakteriellen KH
H13.2	Konjunktivitis b sonst aokl KH	I52.1	Sonst HerzKH b sonst aokl inf u paras KH
H13.3	Okuläres Pemphigoid	I52.8	Sonstige HerzKH b sonst aokl KH
H13.8	Sonst Affektionen Konjunktiva b aokl KH	I68.0	Zerebrale Amyloidangiopathie
H19.0	Skleritis u Episkleritis b aokl KH	I68.1	Zerebrale Arteritis b aokl infek u parasitären KH
H19.1	Keratitis u Keratokonjunkt d Herpesviren	I68.2	Zerebrale Arteritis b sonst aokl KH
H19.2	Keratitis/Keratokonjun b so aokl infek/paras KH	I68.8	Sonstige zerebrovask Stör b aokl KH
H19.3	Keratitis u Keratokonjunkt b sonst aokl KH	I69.0	Folgen einer Subarachnoidalblutung
H19.8	Sonst Affekt d Sklera u Hornhaut b aokl KH	I69.1	Folgen einer intrazerebralen Blutung
H22.0	Iridozyklitis b aokl infek u parasitären KH	I69.2	Folgen einer sonst nichttraumat intrakran Blutg
H22.1	Iridozyklitis b sonst aokl KH	I69.3	Folgen eines Hirninfarktes
H22.8	Sonst Affekt Iris u Ziliarkörper b aokl KH	I69.4	Folgen Schlaganfall, nicht als Blutg od Infarkt bez
H28.0	Diabetische Katarakt	I69.8	Folgen so u nnbez zerebrovaskulärer KH
H28.1	Katarakt b sonst endokrinen, Ernähr- u StoffwechselKH	I79.0	Aortenaneurysma b aokl KH
H28.2	Katarakt b sonst aokl KH	I79.1	Aortitis b aokl KH
H28.8	Sonst Affektionen Linse b aokl KH	I79.2	Periphere Angiopathie b aokl KH
H32.0	Chorioretinitis b aokl infek u parasitären KH	I79.8	Sonst KH Arterien, Arteriolen u Kapill b aokl KH
H32.8	Sonstige chorioretinale Affektionen b aokl KH	I98.0	Kardiovaskuläre Syphilis
H36.0	Retinopathia diabetica	I98.1	Stör Herz-Kreislaufsys b sonst aokl infek/paras KH
H36.8	Sonst Affektionen Netzhaut b aokl KH	I98.2	Ösophagus- u Magenvarizen bei aokl KH: oA Blutung
H42.0	Glaukom b endokrinen, Ernährungs- u StoffwechselKH	I98.3	Ösophagus- u Magenvarizen bei aokl KH: Mit Angabe Blutung
H42.8	Glaukom b sonst aokl KH	I98.8	Sonstige nbez Störungen des Kreislaufsystems bei aokl KH
H45.0	Glaskörperblutung b aokl KH	J17.0	Pneumonie b aokl bakteriellen KH
H45.1	Endophthalmitis b aokl KH	J17.1	Pneumonie b aokl VirusKH
H45.8	Sonst Affektationen Glaskörper u Augapfel b aokl KH	J17.2	Pneumonie b Mykosen
H48.0	Optikusatrophie b aokl KH	J17.3	Pneumonie b parasitären KH
H48.1	Retrolbuläre Neuritis b aokl KH	J17.8	Pneumonie b sonst aokl KH
H48.8	Sonst Affekt N opticus u Sehbahn b aokl KH	J91	Pleuraerguß b aokl KH
H58.0	Anomalien Pupillenreaktion b aokl KH	J99.0	LungenKH b seropositiver chron Polyarthrits
H58.1	Sehstörungen b aokl KH	J99.1	KH d Atemwege b sonst diffusen Bgw-KH
H58.21	Stad 1 d chronischen Augen-Graft-versus-Host-Krankheit	J99.21	Stadium 1 der chronischen Lungen-Graft-versus-Host-KH
H58.22	Stad 2 d chronischen Augen-Graft-versus-Host-Krankheit	J99.22	Stadium 2 der chronischen Lungen-Graft-versus-Host-KH
H58.23	Stad 3 d chronischen Augen-Graft-versus-Host-Krankheit	J99.23	Stadium 3 der chronischen Lungen-Graft-versus-Host-KH
H58.8	So nbez Affekt Augen/Augenanhangsgebilde b aokl KH	J99.8	KH d Atemwege b sonst aokl KH
H62.0	Otitis externa b aokl bakteriellen KH	K23.0	Tuberkulose Ösophagus
H62.1	Otitis externa b aokl VirusKH	K23.1	Megaösophagus b Chagas-KH
H62.2	Otitis externa b aokl Mykosen	K23.8	KH Ösophagus b sonst aokl KH
H62.3	Otitis externa b sonst aokl infek u paras KH	K67.0	Chlamydienperitonitis
H62.4	Otitis externa bei sonst aokl KH	K67.1	Gonokokkenperitonitis
H62.8	Sonst KH äußeres Ohr b aokl KH	K67.2	Syphilitische Peritonitis
H67.0	Otitis media b aokl bakt KH	K67.3	Tuberkulöse Peritonitis
H67.1	Otitis media b aokl VirusKH	K67.8	Sonst KH Peritoneum b aokl InfektionsKH
H67.8	Otitis media b sonst aokl KH	K72.71	Hepatische Enzephalopathie Grad 1
H75.0	Mastoiditis b aokl infek u parasitären KH	K72.72	Hepatische Enzephalopathie Grad 2
H75.8	Sonst nbez KH Mittelohr u Warzenfortsatz b aokl KH	K72.73	Hepatische Enzephalopathie Grad 3
H82	Schwindelsyndrome b aokl KH	K72.74	Hepatische Enzephalopathie Grad 4
H94.0	Entz N vestibulocochlearis [VIII] b aokl infek/paras KH	K72.79	Hepatische Enzephalopathie, Grad nicht näher bezeichnet
H94.8	Sonst nbez KH Ohr b aokl KH	K77.0	LeberKH b aokl infek/parasit KH

Code	Beschreibung	Code	Beschreibung
K77.11	Stadium 1 der akuten Leber-Graft-versus-host-KH	M01.30	Arthritis b sonst aokl bakt KH, mehrere Lok
K77.12	Stadium 2 der akuten Leber-Graft-versus-host-KH	M01.31	Arthritis b sonst aokl bakt KH Schulterregion
K77.13	Stadium 3 der akuten Leber-Graft-versus-host-KH	M01.32	Arthritis b sonst aokl bakt KH Oberarm
K77.14	Stadium 4 der akuten Leber-Graft-versus-host-KH	M01.33	Arthritis b sonst aokl bakt KH Unterarm
K77.21	Stadium 1 der chronischen Leber-Graft-versus-Host-KH	M01.34	Arthritis b sonst aokl bakt KH Hand
K77.22	Stadium 2 der chronischen Leber-Graft-versus-Host-KH	M01.35	Arthritis b sonst aokl bakt KH Beckenreg/Oberschenkel
K77.23	Stadium 3 der chronischen Leber-Graft-versus-Host-KH	M01.36	Arthritis b sonst aokl bakt KH Unterschenkel
K77.8	LeberKH b sonst aokl KH	M01.37	Arthritis b sonst aokl bakt KH Knöchel/Fuß
K87.0	KH Gallenblase u Gallenwege b aokl KH	M01.38	Arthritis b sonst aokl bakt KH, sonst Lok
K87.1	KH Pankreas b aokl KH	M01.39	Arthritis b sonst aokl bakt KH, nnbez Lok
K93.0	TB Darm, Peritoneum u Mesenteriallymphknoten	M01.40	Arthritis b Röteln, mehrere Lokalisationen
K93.1	Megakolon b Chagas-KH	M01.41	Arthritis b Röteln Schulterregion
K93.21	Stadium 1 akut Verdauungstrakt-Graft-vers-host-KH	M01.42	Arthritis b Röteln Oberarm
K93.22	Stadium 2 akut Verdauungstrakt-Graft-vers-host-KH	M01.43	Arthritis b Röteln Unterarm
K93.23	Stadium 3 akut Verdauungstrakt-Graft-vers-host-KH	M01.44	Arthritis b Röteln Hand
K93.24	Stadium 4 akut Verdauungstrakt-Graft-vers-host-KH	M01.45	Arthritis b Röteln Beckenregion/Oberschenkel
K93.31	Stadium 1 der chron Verdauungstrakt-Graft-versus-Host-KH	M01.46	Arthritis b Röteln Unterschenkel
K93.32	Stadium 2 der chron Verdauungstrakt-Graft-versus-Host-KH	M01.47	Arthritis b Röteln Knöchel/Fuß
K93.33	Stadium 3 der chron Verdauungstrakt-Graft-versus-Host-KH	M01.48	Arthritis b Röteln, sonstige Lokalisation
K93.41	Stadium 1 der chron Mundschleimhaut-Graft-versus-Host-KH	M01.49	Arthritis b Röteln, nnbez Lokalisationen
K93.42	Stadium 2 der chron Mundschleimhaut-Graft-versus-Host-KH	M01.50	Arthritis b sonst aokl Virus-KH, mehrere Lok
K93.43	Stadium 3 der chron Mundschleimhaut-Graft-versus-Host-KH	M01.51	Arthritis b sonst aokl Virus-KH Schulterregion
K93.8	KH sonstiger nbez Verdauungsorgane b aokl KH	M01.52	Arthritis b sonst aokl Virus-KH Oberarm
L14	Bullöse Dermatosen b aokl KH	M01.53	Arthritis b sonst aokl Virus-KH Unterarm
L45	Papulosquamöse Haut-KH b aokl KH	M01.54	Arthritis b sonst aokl Virus-KH Hand
L54.0	Erythema marginatum b akutem rheum Fieber	M01.55	Arthritis b sonst aokl Virus-KH Becken/Oberschenkel
L54.8	Erythem b sonst aokl KH	M01.56	Arthritis b sonst aokl Virus-KH Unterschenkel
L62.0	Pachydermoperiostose m Uhrglasnägeln	M01.57	Arthritis b sonst aokl Virus-KH Knöchel/Fuß
L62.8	KH Nägel b aokl KH	M01.58	Arthritis b sonst aokl Virus-KH, sonstige Lok
L86	Keratom b aokl KH	M01.59	Arthritis b sonst aokl Virus-KH, nnbez Lok
L99.0	Kutane Amyloidose	M01.60	Arthritis b Mykosen, mehrere Lokalisationen
L99.11	Stadium 1 der akuten Haut-Graft-versus-host-KH	M01.61	Arthritis b Mykosen Schulterregion
L99.12	Stadium 2 der akuten Haut-Graft-versus-host-KH	M01.62	Arthritis b Mykosen Oberarm
L99.13	Stadium 3 der akuten Haut-Graft-versus-host-KH	M01.63	Arthritis b Mykosen Unterarm
L99.14	Stadium 4 der akuten Haut-Graft-versus-host-KH	M01.64	Arthritis b Mykosen Hand
L99.21	Stadium 1 der chronischen Haut-Graft-versus-Host-KH	M01.65	Arthritis b Mykosen Beckenregion/Oberschenkel
L99.22	Stadium 2 der chronischen Haut-Graft-versus-Host-KH	M01.66	Arthritis b Mykosen Unterschenkel
L99.23	Stadium 3 der chronischen Haut-Graft-versus-Host-KH	M01.67	Arthritis b Mykosen Knöchel/Fuß
L99.8	Sonstige nbez KH Haut u Unterhaut b aokl KH	M01.68	Arthritis b Mykosen, sonstige Lokalisation
M01.00	Arthritis d Meningokokken, mehrere Lok	M01.69	Arthritis b Mykosen, nnbez Lokalisationen
M01.01	Arthritis d Meningokokken Schulterregion	M01.80	Arthritis b sonst aokl inf/paras KH, mehrere Lok
M01.02	Arthritis d Meningokokken Oberarm	M01.81	Arthritis b sonst aokl inf/paras KH Schulterregion
M01.03	Arthritis d Meningokokken Unterarm	M01.82	Arthritis b sonst aokl inf/paras KH Oberarm
M01.04	Arthritis d Meningokokken Hand	M01.83	Arthritis b sonst aokl inf/paras KH Unterarm
M01.05	Arthritis d Meningokokken Becken/Oberschenkel	M01.84	Arthritis b sonst aokl inf/paras KH Hand
M01.06	Arthritis d Meningokokken Unterschenkel	M01.85	Arthritis b sonst aokl inf/paras KH Becken/Oberschenkel
M01.07	Arthritis d Meningokokken Knöchel/Fuß	M01.86	Arthritis b sonst aokl inf/paras KH Unterschenkel
M01.08	Arthritis d Meningokokken, sonst Lok	M01.87	Arthritis b sonst aokl inf/paras KH Knöchel/Fuß
M01.09	Arthritis d Meningokokken, nnbez Lok	M01.88	Arthritis b sonst aokl inf/paras KH, sonst Lok
M01.10	Tuberkulöse Arthritis, mehrere Lokalisationen	M01.89	Arthritis b sonst aokl inf/paras KH, nnbez Lok
M01.11	Tuberkulöse Arthritis Schulterregion	M03.00	Arthritis nach MeningokInf, mehrere Lok
M01.12	Tuberkulöse Arthritis Oberarm	M03.01	Arthritis nach MeningokInf Schulterregion
M01.13	Tuberkulöse Arthritis Unterarm	M03.02	Arthritis nach MeningokInf Oberarm
M01.14	Tuberkulöse Arthritis Hand	M03.03	Arthritis nach MeningokInf Unterarm
M01.15	Tuberkulöse Arthritis Beckenregion/Oberschenkel	M03.04	Arthritis nach MeningokInf Hand
M01.16	Tuberkulöse Arthritis Unterschenkel	M03.05	Arthritis nach MeningokInf Becken/Oberschenkel
M01.17	Tuberkulöse Arthritis Knöchel/Fuß	M03.06	Arthritis nach MeningokInf Unterschenkel
M01.18	Tuberkulöse Arthritis, sonstige Lokalisation	M03.07	Arthritis nach MeningokInf Knöchel/Fuß
M01.19	Tuberkulöse Arthritis, nnbez Lokalisationen	M03.08	Arthritis nach MeningokInf, sonst Lok
M01.20	Arthritis b Lyme-KH, mehrere Lokalisationen	M03.09	Arthritis nach Meningokokkeninfektion, nnbez Lok
M01.21	Arthritis b Lyme-KH Schulterregion	M03.10	Postinf Arthritis b Syphilis, mehrere Lok
M01.22	Arthritis b Lyme-KH Oberarm	M03.11	Postinf Arthritis b Syphilis Schulterregion
M01.23	Arthritis b Lyme-KH Unterarm	M03.12	Postinf Arthritis b Syphilis Oberarm
M01.24	Arthritis b Lyme-KH Hand	M03.13	Postinf Arthritis b Syphilis Unterarm
M01.25	Arthritis b Lyme-KH Beckenregion/Oberschenkel	M03.14	Postinf Arthritis b Syphilis Hand
M01.26	Arthritis b Lyme-KH Unterschenkel	M03.15	Postinf Arthritis b Syphilis Becken/Oberschenkel
M01.27	Arthritis b Lyme-KH Knöchel/Fuß	M03.16	Postinf Arthritis b Syphilis Unterschenkel
M01.28	Arthritis b Lyme-KH, sonstige Lokalisation	M03.17	Postinf Arthritis b Syphilis Knöchel/Fuß
M01.29	Arthritis b Lyme-KH, nnbez Lokalisationen	M03.18	Postinf Arthritis b Syphilis, sonst Lok

Code	Beschreibung	Code	Beschreibung
M03.19	Postinf Arthritis b Syphilis, nnbez Lok	M07.63	So Arth b gastrointest Grund-KH, Unterarm
M03.20	Sonst postinf Arthritiden b aokl KH, mehrere Lok	M07.64	So Arth b gastrointest Grund-KH, Hand
M03.21	Sonst postinf Arthritiden b aokl KH Schulterregion	M07.65	So Arth b gastrointest Grund-KH, Beckenregion/OS
M03.22	Sonst postinf Arthritiden b aokl KH Oberarm	M07.66	So Arth b gastrointest Grund-KH, Unterschenkel
M03.23	Sonst postinf Arthritiden b aokl KH Unterarm	M07.67	So Arth b gastrointest Grund-KH, Knöchel/Fuß
M03.24	Sonst postinf Arthritiden b aokl KH Hand	M07.68	So Arth b gastrointest Grund-KH, sonst Lok
M03.25	Sonst postinf Arthritiden b aokl KH Becken/Oberschenkel	M07.69	So Arth b gastrointest Grund-KH, nnbez Lok
M03.26	Sonst postinf Arthritiden b aokl KH Unterschenkel	M09.00	Juvenile Arthritis b Psoriasis, mehrere Lok
M03.27	Sonst postinf Arthritiden b aokl KH Knöchel/Fuß	M09.01	Juvenile Arthritis b Psoriasis, Schulterregion
M03.28	Sonst postinf Arthritiden b aokl KH, sonst Lok	M09.02	Juvenile Arthritis b Psoriasis, Oberarm
M03.29	Sonst postinf Arthritiden b aokl KH, nnbez Lok	M09.03	Juvenile Arthritis b Psoriasis, Unterarm
M03.60	Reaktive Arthritis b sonst aokl KH, mehrere Lok	M09.04	Juvenile Arthritis b Psoriasis, Hand
M03.61	Reaktive Arthritis b sonst aokl KH Schulterregion	M09.05	Juvenile Arthritis b Psoriasis, Beckenreg/OS
M03.62	Reaktive Arthritis b sonst aokl KH Oberarm	M09.06	Juvenile Arthritis b Psoriasis, Unterschenkel
M03.63	Reaktive Arthritis b sonst aokl KH Unterarm	M09.07	Juvenile Arthritis b Psoriasis, Knöchel/Fuß
M03.64	Reaktive Arthritis b sonst aokl KH Hand	M09.08	Juvenile Arthritis b Psoriasis, sonst Lok
M03.65	Reaktive Arthritis b sonst aokl KH Becken/Oberschenkel	M09.09	Juvenile Arthritis b Psoriasis, nnbez Lok
M03.66	Reaktive Arthritis b sonst aokl KH Unterschenkel	M09.10	Juv Arth b Crohn-KH [Ent reg], mehrere Lok
M03.67	Reaktive Arthritis b sonst aokl KH Knöchel/Fuß	M09.11	Juv Arth b Crohn-KH [Ent reg], Schulterregion
M03.68	Reaktive Arthritis b sonst aokl KH, sonst Lok	M09.12	Juv Arth b Crohn-KH [Ent reg], Oberarm
M03.69	Reaktive Arthritis b sonst aokl KH, nnbez Lok	M09.13	Juv Arth b Crohn-KH [Ent reg], Unterarm
M07.00	Dist interphal Arthrit psoriati, mehrere Lok	M09.14	Juv Arth b Crohn-KH [Ent reg], Hand
M07.04	Dist interphal Arthrit psoriati Hand	M09.15	Juv Arth b Crohn-KH [Ent reg], Beckenreg/OS
M07.07	Dist interphal Arthrit psoriati Knöchel/Fuß	M09.16	Juv Arth b Crohn-KH [Ent reg], Unterschenkel
M07.09	Dist interphal Arthrit psoriati, nnbez Lok	M09.17	Juv Arth b Crohn-KH [Ent reg], Knöchel/Fuß
M07.10	Arthritis mutilans, mehrere Lokalisationen	M09.18	Juv Arth b Crohn-KH [Ent reg], sonst Lok
M07.11	Arthritis mutilans Schulterregion	M09.19	Juv Arth b Crohn-KH [Ent reg], nnbez Lok
M07.12	Arthritis mutilans Oberarm	M09.20	Juv Arthritis b Colitis ulcerosa, mehrere Lok
M07.13	Arthritis mutilans Unterarm	M09.21	Juv Arthritis b Colitis ulcerosa, Schulterregion
M07.14	Arthritis mutilans Hand	M09.22	Juv Arthritis b Colitis ulcerosa, Oberarm
M07.15	Arthritis mutilans Beckenregion/Oberschenkel	M09.23	Juv Arthritis b Colitis ulcerosa, Unterarm
M07.16	Arthritis mutilans Unterschenkel	M09.24	Juv Arthritis b Colitis ulcerosa, Hand
M07.17	Arthritis mutilans Knöchel/Fuß	M09.25	Juv Arthritis b Colitis ulcerosa, Beckenreg/OS
M07.18	Arthritis mutilans, sonstige Lokalisation	M09.26	Juv Arthritis b Colitis ulcerosa, Unterschenkel
M07.19	Arthritis mutilans, nnbez Lokalisationen	M09.27	Juv Arthritis b Colitis ulcerosa, Knöchel/Fuß
M07.2	Spondylitis psoriatica	M09.28	Juv Arthritis b Colitis ulcerosa, sonst Lok
M07.30	Sonstige psoriatische Arthritiden, mehrere Lok	M09.29	Juv Arthritis b Colitis ulcerosa, nnbez Lok
M07.31	Sonstige psoriatische Arthritiden Schulterregion	M09.80	Juv Arthritis b sonst aokl KH, mehrere Lok
M07.32	Sonstige psoriatische Arthritiden Oberarm	M09.81	Juv Arthritis b sonst aokl KH, Schulterregion
M07.33	Sonstige psoriatische Arthritiden Unterarm	M09.82	Juv Arthritis b sonst aokl KH, Oberarm
M07.34	Sonstige psoriatische Arthritiden Hand	M09.83	Juv Arthritis b sonst aokl KH, Unterarm
M07.35	Sonstige psoriatische Arthritiden Beckenreg/OS	M09.84	Juv Arthritis b sonst aokl KH, Hand
M07.36	Sonstige psoriatische Arthritiden Unterschenkel	M09.85	Juv Arthritis b sonst aokl KH, Becken/Oberschenkel
M07.37	Sonstige psoriatische Arthritiden Knöchel/Fuß	M09.86	Juv Arthritis b sonst aokl KH, Unterschenkel
M07.38	Sonstige psoriatische Arthritiden, sonst Lok	M09.87	Juv Arthritis b sonst aokl KH, Knöchel/Fuß
M07.39	Sonstige psoriatische Arthritiden, nnbez Lok	M09.88	Juv Arthritis b sonst aokl KH, sonst Lok
M07.40	Arthritis b Crohn-KH [Ent reg], mehrere Lok	M09.89	Juv Arthritis b sonst aokl KH, nnbez Lok
M07.41	Arthritis b Crohn-KH [Ent reg], Schulterregion	M14.0	Gicht-Arthropathie d Enzymdef u sonst angeb KH
M07.42	Arthritis b Crohn-KH [Ent reg], Oberarm	M14.1	Kristall-Arthropathie b sonst StoffwechselStör
M07.43	Arthritis b Crohn-KH [Ent reg], Unterarm	M14.2	Diabetische Arthropathie
M07.44	Arthritis b Crohn-KH [Ent reg], Hand	M14.3	Multizentrische Retikulohistiozytose
M07.45	Arthritis b Crohn-KH [Ent reg], Beckenreg/OS	M14.4	Arthropathie b Amyloidose
M07.46	Arthritis b Crohn-KH [Ent reg], Unterschenkel	M14.5	Arthropathien b sonst endok, Ernähr- u SW-KH
M07.47	Arthritis b Crohn-KH [Ent reg], Knöchel/Fuß	M14.6	Neuropathische Arthropathie
M07.48	Arthritis b Crohn-KH [Ent reg], sonst Lok	M14.8	Arthropathien b sonst nb, aokl KH
M07.49	Arthritis b Crohn-KH [Ent reg], nnbez Lok	M36.0	Dermatomyositis-Polymyositis b Neubildungen
M07.50	Arthritis b Colitis ulcerosa, mehrere Lok	M36.1	Arthropathie b Neubildungen
M07.51	Arthritis b Colitis ulcerosa, Schulterregion	M36.2	Arthropathia haemophiliica
M07.52	Arthritis b Colitis ulcerosa, Oberarm	M36.3	Arthropathie b sonst aokl Blut-KH
M07.53	Arthritis b Colitis ulcerosa, Unterarm	M36.4	Arthropathie b aokl Hypersensitivitätsreaktionen
M07.54	Arthritis b Colitis ulcerosa, Hand	M36.51	Stadium 1 der chron Bindegewebe-Graft-versus-Host-KH
M07.55	Arthritis b Colitis ulcerosa, Beckenreg/OS	M36.52	Stadium 2 der chron Bindegewebe-Graft-versus-Host-KH
M07.56	Arthritis b Colitis ulcerosa, Unterschenkel	M36.53	Stadium 3 der chron Bindegewebe-Graft-versus-Host-KH
M07.57	Arthritis b Colitis ulcerosa, Knöchel/Fuß	M36.8	System-KH Bgw b sonst aokl KH
M07.58	Arthritis b Colitis ulcerosa, sonstige Lok	M49.00	Tuberkulose WS, mehrere Lok WS
M07.59	Arthritis b Colitis ulcerosa, nnbez Lok	M49.01	Tuberkulose WS, Okzipito-Atlanto-Axialbereich
M07.60	So Arth b gastrointest Grund-KH, mehrere Lok	M49.02	Tuberkulose WS, Zervikalbereich
M07.61	So Arth b gastrointest Grund-KH, Schulterregion	M49.03	Tuberkulose WS, Zervikothorakalbereich
M07.62	So Arth b gastrointest Grund-KH, Oberarm	M49.04	Tuberkulose WS, Thorakalbereich

Code	Beschreibung	Code	Beschreibung
M49.05	Tuberkulose WS, Thorakolumbalbereich	M63.04	Myositis b aokl bakteriellen KH, Hand
M49.06	Tuberkulose WS, Lumbalbereich	M63.05	Myositis b aokl bakteriellen KH, Becken/Oberschenkel
M49.07	Tuberkulose WS, Lumbosakralbereich	M63.06	Myositis b aokl bakteriellen KH, Unterschenkel
M49.08	Tuberkulose WS, Sakral-/Sakrokokzygealbereich	M63.07	Myositis b aokl bakteriellen KH, Knöchel/Fuß
M49.09	Tuberkulose WS, nnbez Lokalisation	M63.08	Myositis b aokl bakteriellen KH, sonst Lok
M49.10	Spondylitis brucellosa, mehrere Lok WS	M63.09	Myositis b aokl bakteriellen KH, nnbez Lok
M49.11	Spondylitis brucellosa, Okzipito-Atlanto-Axialbereich	M63.10	Myositis b aokl Protozoen-/Parasiteninf, mehrere Lok
M49.12	Spondylitis brucellosa, Zervikalbereich	M63.11	Myositis b aokl Protozoen-/Parasiteninf, Schulterregion
M49.13	Spondylitis brucellosa, Zervikothorakalbereich	M63.12	Myositis b aokl Protozoen-/Parasiteninf, Oberarm
M49.14	Spondylitis brucellosa, Thorakalbereich	M63.13	Myositis b aokl Protozoen-/Parasiteninf, Unterarm
M49.15	Spondylitis brucellosa, Thorakolumbalbereich	M63.14	Myositis b aokl Protozoen-/Parasiteninf, Hand
M49.16	Spondylitis brucellosa, Lumbalbereich	M63.15	Myositis b aokl Protozoen-/Parasiteninf, Becken/OS
M49.17	Spondylitis brucellosa, Lumbosakralbereich	M63.16	Myositis b aokl Protozoen-/Parasiteninf, Unterschenkel
M49.18	Spondylitis brucellosa, Sakral-/Sakrokokzygealbereich	M63.17	Myositis b aokl Protozoen-/Parasiteninf, Knöchel/Fuß
M49.19	Spondylitis brucellosa, nnbez Lokalisation	M63.18	Myositis b aokl Protozoen-/Parasiteninf, sonst Lok
M49.20	Spondylitis d Enterobakt, mehrere Lok WS	M63.19	Myositis b aokl Protozoen-/Parasiteninf, nnbez Lok
M49.21	Spondylitis d Enterobakt, Okzipito-Atlanto-Axialbereich	M63.20	Myositis b sonst aokl Inf-KH, mehrere Lok
M49.22	Spondylitis d Enterobakt, Zervikalbereich	M63.21	Myositis b sonst aokl Inf-KH, Schulterregion
M49.23	Spondylitis d Enterobakt, Zervikothorakalbereich	M63.22	Myositis b sonst aokl Inf-KH, Oberarm
M49.24	Spondylitis d Enterobakt, Thorakalbereich	M63.23	Myositis b sonst aokl Inf-KH, Unterarm
M49.25	Spondylitis d Enterobakt, Thorakolumbalbereich	M63.24	Myositis b sonst aokl Inf-KH, Hand
M49.26	Spondylitis d Enterobakt, Lumbalbereich	M63.25	Myositis b sonst aokl Inf-KH, Becken/Oberschenkel
M49.27	Spondylitis d Enterobakt, Lumbosakralbereich	M63.26	Myositis b sonst aokl Inf-KH, Unterschenkel
M49.28	Spondylitis d Enterobakt, Sakral-/Sakrokokzygealbereich	M63.27	Myositis b sonst aokl Inf-KH, Knöchel/Fuß
M49.29	Spondylitis d Enterobakterien, nnbez Lok	M63.28	Myositis b sonst aokl Inf-KH, sonst Lok
M49.30	SpondPath b so aokl inf/par KH, mehr Lok WS	M63.29	Myositis b sonst aokl Inf-KH, nnbez Lok
M49.31	SpondPath b so aokl inf/par KH, Okzip-Atlant-AxBereich	M63.30	Myositis b Sarkoidose, mehrere Lokalisationen
M49.32	SpondPath b so aokl inf/par KH, Zervikalbereich	M63.31	Myositis b Sarkoidose, Schulterregion
M49.33	SpondPath b so aokl inf/par KH, Zervikothorakalbereich	M63.32	Myositis b Sarkoidose, Oberarm
M49.34	SpondPath b so aokl inf/par KH, Thorakalbereich	M63.33	Myositis b Sarkoidose, Unterarm
M49.35	SpondPath b so aokl inf/par KH, Thorakolumbalbereich	M63.34	Myositis b Sarkoidose, Hand
M49.36	SpondPath b so aokl inf/par KH, Lumbalbereich	M63.35	Myositis b Sarkoidose, Beckenregion/Oberschenkel
M49.37	SpondPath b so aokl inf/par KH, Lumbosakralbereich	M63.36	Myositis b Sarkoidose, Unterschenkel
M49.38	SpondPath b so aokl inf/par KH, Sak-/SakrokokzygealBer	M63.37	Myositis b Sarkoidose, Knöchel/Fuß
M49.39	SpondPath b so aokl inf/par KH, nnbez Lok	M63.38	Myositis b Sarkoidose, sonstige Lokalisation
M49.40	Neuropath SpondPath, mehrere Lok WS	M63.39	Myositis b Sarkoidose, nnbez Lokalisationen
M49.41	Neuropath SpondPath, Okzipito-Atlanto-Axialbereich	M63.80	Sonstige Muskel-KH b aokl KH, mehrere Lok
M49.42	Neuropath SpondPath, Zervikalbereich	M63.81	Sonstige Muskel-KH b aokl KH, Schulterregion
M49.43	Neuropath SpondPath, Zervikothorakalbereich	M63.82	Sonstige Muskel-KH b aokl KH, Oberarm
M49.44	Neuropath SpondPath, Thorakalbereich	M63.83	Sonstige Muskel-KH b aokl KH, Unterarm
M49.45	Neuropath SpondPath, Thorakolumbalbereich	M63.84	Sonstige Muskel-KH b aokl KH, Hand
M49.46	Neuropath SpondPath, Lumbalbereich	M63.85	Sonstige Muskel-KH b aokl KH, Becken/Oberschenkel
M49.47	Neuropath SpondPath, Lumbosakralbereich	M63.86	Sonstige Muskel-KH b aokl KH, Unterschenkel
M49.48	Neuropath SpondPath, Sakral-/Sakrokokzygealbereich	M63.87	Sonstige Muskel-KH b aokl KH, Knöchel/Fuß
M49.49	Neuropath SpondPath, nnbez Lok	M63.88	Sonstige Muskel-KH b aokl KH, sonst Lokalisation
M49.50	WK-Kompr b aokl KH, mehrere Lok WS	M63.89	Sonstige Muskel-KH b aokl KH, nnbez Lok
M49.51	WK-Kompr b aokl KH, Okzipito-Atlanto-Axialbereich	M68.00	Synovitis u Tenosynovitis b aokl bakt KH, mehrere Lok
M49.52	WK-Kompr b aokl KH, Zervikalbereich	M68.01	Synovitis u Tenosynovitis b aokl bakt KH, Schulterregion
M49.53	WK-Kompr b aokl KH, Zervikothorakalbereich	M68.02	Synovitis u Tenosynovitis b aokl bakt KH, Oberarm
M49.54	WK-Kompr b aokl KH, Thorakalbereich	M68.03	Synovitis u Tenosynovitis b aokl bakt KH, Unterarm
M49.55	WK-Kompr b aokl KH, Thorakolumbalbereich	M68.04	Synovitis u Tenosynovitis b aokl bakt KH, Hand
M49.56	WK-Kompr b aokl KH, Lumbalbereich	M68.05	Synovitis u Tenosynovitis b aokl bakt KH, Becken/OS
M49.57	WK-Kompr b aokl KH, Lumbosakralbereich	M68.06	Synovitis u Tenosynovitis b aokl bakt KH, Unterschenkel
M49.58	WK-Kompr b aokl KH, Sakr-/Sakrokokzygealbereich	M68.07	Synovitis u Tenosynovitis b aokl bakt KH, Knöchel/Fuß
M49.59	WK-Kompr b aokl KH, nnbez Lok	M68.08	Synovitis u Tenosynovitis b aokl bakt KH, sonst Lok
M49.80	Spondylopathie b so aokl KH, mehrere Lok WS	M68.09	Synovitis u Tenosynovitis b aokl bakt KH, nnbez Lok
M49.81	Spondylopathie b so aokl KH, Okzipito-Atlanto-Axialber	M68.80	Sonst KH Synovialis u Sehnen b aokl KH, mehrere Lok
M49.82	Spondylopathie b so aokl KH, Zervikalber	M68.81	Sonst KH Synovialis u Sehnen b aokl KH, Schulterregion
M49.83	Spondylopathie b so aokl KH, Zervikothorakalbereich	M68.82	Sonst KH Synovialis u Sehnen b aokl KH, Oberarm
M49.84	Spondylopathie b so aokl KH, Thorakalber	M68.83	Sonst KH Synovialis u Sehnen b aokl KH, Unterarm
M49.85	Spondylopathie b so aokl KH, Thorakolumbalber	M68.84	Sonst KH Synovialis u Sehnen b aokl KH, Hand
M49.86	Spondylopathie b so aokl KH, Lumbalber	M68.85	Sonst KH Synovialis u Sehnen b aokl KH, Becken/OS
M49.87	Spondylopathie b so aokl KH, Lumbosakralbereich	M68.86	Sonst KH Synovialis u Sehnen b aokl KH, Unterschenkel
M49.88	Spondylopathie b so aokl KH, Sakral-/Sakrokokzygealber	M68.87	Sonst KH Synovialis u Sehnen b aokl KH, Knöchel/Fuß
M49.89	Spondylopathie b so aokl KH, nnbez Lok	M68.88	Sonst KH Synovialis u Sehnen b aokl KH, sonst Lok
M63.00	Myositis b aokl bakteriellen KH, mehrere Lok	M68.89	Sonst KH Synovialis u Sehnen b aokl KH, nnbez Lok
M63.01	Myositis b aokl bakteriellen KH, Schulterregion	M73.00	Bursitis gonorrhoeica, mehrere Lokalisationen
M63.02	Myositis b aokl bakteriellen KH, Oberarm	M73.01	Bursitis gonorrhoeica Schulterregion
M63.03	Myositis b aokl bakteriellen KH, Unterarm	M73.02	Bursitis gonorrhoeica Oberarm

Code	Beschreibung	Code	Beschreibung
M73.03	Bursitis gonorrhoea Unterarm	M90.12	Periostitis b sonst aokl Inf-KH, Oberarm
M73.04	Bursitis gonorrhoea Hand	M90.13	Periostitis b sonst aokl Inf-KH, Unterarm
M73.05	Bursitis gonorrhoea Beckenregion/Oberschenkel	M90.14	Periostitis b sonst aokl Inf-KH, Hand
M73.06	Bursitis gonorrhoea Unterschenkel	M90.15	Periostitis b sonst aokl Inf-KH, Becken/OS
M73.07	Bursitis gonorrhoea Knöchel/Fuß	M90.16	Periostitis b sonst aokl Inf-KH, Unterschenkel
M73.08	Bursitis syphilitica, sonstige Lokalisation	M90.17	Periostitis b sonst aokl Inf-KH, Knöchel/Fuß
M73.09	Bursitis gonorrhoea, nnbez Lokalisationen	M90.18	Periostitis b sonst aokl Inf-KH, sonst Lok
M73.10	Bursitis syphilitica, mehrere Lokalisationen	M90.19	Periostitis b sonst aokl Inf-KH, nnbez Lok
M73.11	Bursitis syphilitica Schulterregion	M90.20	Osteopathie b sonst aokl Inf-KH, mehrere Lok
M73.12	Bursitis syphilitica Oberarm	M90.21	Osteopathie b sonst aokl Inf-KH, Schulterregion
M73.13	Bursitis syphilitica Unterarm	M90.22	Osteopathie b sonst aokl Inf-KH, Oberarm
M73.14	Bursitis syphilitica Hand	M90.23	Osteopathie b sonst aokl Inf-KH, Unterarm
M73.15	Bursitis syphilitica Beckenregion/Oberschenkel	M90.24	Osteopathie b sonst aokl Inf-KH, Hand
M73.16	Bursitis syphilitica Unterschenkel	M90.25	Osteopathie b sonst aokl Inf-KH, Becken/OS
M73.17	Bursitis syphilitica Knöchel/Fuß	M90.26	Osteopathie b sonst aokl Inf-KH, Unterschenkel
M73.18	Bursitis syphilitica, sonstige Lokalisation	M90.27	Osteopathie b sonst aokl Inf-KH, Knöchel/Fuß
M73.19	Bursitis syphilitica, nnbez Lokalisationen	M90.28	Osteopathie b sonst aokl Inf-KH, sonst Lok
M73.80	Sonst KH Weichteilgew b so aokl KH, mehrere Lok	M90.29	Osteopathie b sonst aokl Inf-KH, nnbez Lok
M73.81	Sonst KH Weichteilgew b so aokl KH, Schulterregion	M90.30	Knochennekrose b Caisson-KH, mehrere Lok
M73.82	Sonst KH Weichteilgew b so aokl KH, Oberarm	M90.31	Knochennekrose b Caisson-KH, Schulterregion
M73.83	Sonst KH Weichteilgew b so aokl KH, Unterarm	M90.32	Knochennekrose b Caisson-KH, Oberarm
M73.84	Sonst KH Weichteilgew b so aokl KH, Hand	M90.33	Knochennekrose b Caisson-KH, Unterarm
M73.85	Sonst KH Weichteilgew b so aokl KH Becken/OS	M90.34	Knochennekrose b Caisson-KH, Hand
M73.86	Sonst KH Weichteilgew b so aokl KH, Unterschenkel	M90.35	Knochennekrose b Caisson-KH, Becken/OS
M73.87	Sonst KH Weichteilgew b so aokl KH, Knöchel/Fuß	M90.36	Knochennekrose b Caisson-KH, Unterschenkel
M73.88	Sonst KH Weichteilgew b so aokl KH, sonst Lok	M90.37	Knochennekrose b Caisson-KH, Knöchel/Fuß
M73.89	Sonst KH Weichteilgew b so aokl KH, nnbez Lok	M90.38	Knochennekrose b Caisson-KH, sonst Lokalisation
M82.00	Osteoporose b Plasmazytom, mehrere Lok	M90.39	Knochennekrose b Caisson-KH, nnbez Lokalisationen
M82.01	Osteoporose b Plasmazytom, Schulterregion	M90.40	Knochennekrose d Hämoglobinopathie, mehrere Lok
M82.02	Osteoporose b Plasmazytom, Oberarm	M90.41	Knochennekrose d Hämoglobinopathie, Schulterregion
M82.03	Osteoporose b Plasmazytom, Unterarm	M90.42	Knochennekrose d Hämoglobinopathie, Oberarm
M82.04	Osteoporose b Plasmazytom, Hand	M90.43	Knochennekrose d Hämoglobinopathie, Unterarm
M82.05	Osteoporose b Plasmazytom, Becken/OS	M90.44	Knochennekrose d Hämoglobinopathie, Hand
M82.06	Osteoporose b Plasmazytom, Unterschenkel	M90.45	Knochennekrose d Hämoglobinopathie, Becken/OS
M82.07	Osteoporose b Plasmazytom, Knöchel/Fuß	M90.46	Knochennekrose d Hämoglobinopathie, Unterschenkel
M82.08	Osteoporose b Plasmazytom, sonst Lokalisation	M90.47	Knochennekrose d Hämoglobinopathie, Knöchel/Fuß
M82.09	Osteoporose b Plasmazytom, nnbez Lokalisationen	M90.48	Knochennekrose d Hämoglobinopathie, sonst Lok
M82.10	Osteoporose b endokrinen Stör, mehrere Lok	M90.49	Knochennekrose d Hämoglobinopathie, nnbez Lok
M82.11	Osteoporose b endokrinen Stör, Schulterregion	M90.50	Knochennekrose b sonst aokl KH, mehrere Lok
M82.12	Osteoporose b endokrinen Störungen, Oberarm	M90.51	Knochennekrose b sonst aokl KH, Schulterregion
M82.13	Osteoporose b endokrinen Störungen, Unterarm	M90.52	Knochennekrose b sonst aokl KH, Oberarm
M82.14	Osteoporose b endokrinen Störungen, Hand	M90.53	Knochennekrose b sonst aokl KH, Unterarm
M82.15	Osteoporose b endokrinen Stör, Becken/Oberschenkel	M90.54	Knochennekrose b sonst aokl KH, Hand
M82.16	Osteoporose b endokrinen Stör, Unterschenkel	M90.55	Knochennekrose b sonst aokl KH, Becken/OS
M82.17	Osteoporose b endokrinen Stör, Knöchel/Fuß	M90.56	Knochennekrose b sonst aokl KH, Unterschenkel
M82.18	Osteoporose b endokrinen Stör, sonst Lok	M90.57	Knochennekrose b sonst aokl KH, Knöchel/Fuß
M82.19	Osteoporose b endokrinen Stör, nnbez Lok	M90.58	Knochennekrose b sonst aokl KH, sonst Lok
M82.80	Osteoporose b sonst aokl KH, mehrere Lok	M90.59	Knochennekrose b sonst aokl KH, nnbez Lok
M82.81	Osteoporose b sonst aokl KH, Schulterregion	M90.60	Osteodystrophia deformans b NB, mehrere Lok
M82.82	Osteoporose b sonst aokl KH, Oberarm	M90.61	Osteodystrophia deformans b NB, Schulterregion
M82.83	Osteoporose b sonst aokl KH, Unterarm	M90.62	Osteodystrophia deformans b NB, Oberarm
M82.84	Osteoporose b sonst aokl KH, Hand	M90.63	Osteodystrophia deformans b NB, Unterarm
M82.85	Osteoporose b sonst aokl KH, Becken/Oberschenkel	M90.64	Osteodystrophia deformans b NB, Hand
M82.86	Osteoporose b sonst aokl KH, Unterschenkel	M90.65	Osteodystrophia deformans b NB, Becken/OS
M82.87	Osteoporose b sonst aokl KH, Knöchel/Fuß	M90.66	Osteodystrophia deformans b NB, Unterschenkel
M82.88	Osteoporose b sonst aokl KH, sonst Lok	M90.67	Osteodystrophia deformans b NB, Knöchel/Fuß
M82.89	Osteoporose b sonst aokl KH, nnbez Lok	M90.68	Osteodystrophia deformans b NB, sonst Lok
M90.00	Knochtuberkulose, mehrere Lokalisationen	M90.69	Osteodystrophia deformans b NB, nnbez Lok
M90.01	Knochtuberkulose Schulterregion	M90.70	Knochenfraktur b Neubildungen, mehrere Lok
M90.02	Knochtuberkulose Oberarm	M90.71	Knochenfraktur b Neubildungen, Schulterregion
M90.03	Knochtuberkulose Unterarm	M90.72	Knochenfraktur b Neubildungen, Oberarm
M90.04	Knochtuberkulose Hand	M90.73	Knochenfraktur b Neubildungen, Unterarm
M90.05	Knochtuberkulose Beckenregion u Oberschenkel	M90.74	Knochenfraktur b Neubildungen, Hand
M90.06	Knochtuberkulose Unterschenkel	M90.75	Knochenfraktur b Neubildungen, Becken/OS
M90.07	Knochtuberkulose Knöchel u Fuß	M90.76	Knochenfraktur b Neubildungen, Unterschenkel
M90.08	Knochtuberkulose, sonstige Lokalisation	M90.77	Knochenfraktur b Neubildungen, Knöchel/Fuß
M90.09	Knochtuberkulose, nnbez Lokalisationen	M90.78	Knochenfraktur b Neubildungen, sonst Lok
M90.10	Periostitis b sonst aokl Inf-KH, mehrere Lok	M90.79	Knochenfraktur b Neubildungen, nnbez Lok
M90.11	Periostitis b sonst aokl Inf-KH, Schulterregion	M90.80	Osteopathie b sonst aokl KH, mehrere Lok

Code	Beschreibung	Code	Beschreibung
M90.81	Osteopathie b sonst aokl KH, Schulterregion	N29.8	Sonst KH Niere/Ureter b sonst aokl KH
M90.82	Osteopathie b sonst aokl KH, Oberarm	N33.0	Tuberkulöse Zystitis
M90.83	Osteopathie b sonst aokl KH, Unterarm	N33.8	KH Harnblase b sonst aokl KH
M90.84	Osteopathie b sonst aokl KH, Hand	N37.0	Urethritis b aokl KH
M90.85	Osteopathie b sonst aokl KH, Becken/OS	N37.8	Sonstige KH Hamröhre b aokl KH
M90.86	Osteopathie b sonst aokl KH, Unterschenkel	N51.0	KH Prostata b aokl KH
M90.87	Osteopathie b sonst aokl KH, Knöchel/Fuß	N51.1	KH Hoden u Nebenhoden b aokl KH
M90.88	Osteopathie b sonst aokl KH, sonst Lok	N51.2	Balanitis b aokl KH
M90.89	Osteopathie b sonst aokl KH, nnbez Lok	N51.8	Sonst KH männl Genitalorgane b aokl KH
M99.00	Segm u somat FktStör, Kopfber	N74.0	Tuberkulöse Infektion Cervix uteri
M99.01	Segm u somat FktStör, Zervikalber	N74.1	Tuberkulöse Entzündung im weiblichen Becken
M99.02	Segm u somat FktStör, Thorakalber	N74.2	Syphilitische Entzündung im weiblichen Becken
M99.03	Segm u somat FktStör, Lumbalber	N74.3	Entzündung im weibl Becken d Gonokokken
M99.04	Segm u somat FktStör, Sakralber	N74.4	Entzündung im weibl Becken d Chlamydien
M99.05	Segm u somat FktStör, Beckenber	N74.8	Entzündung im weibl Becken b sonst aokl KH
M99.06	Segm u somat FktStör, Unt Extrem	N77.0	Ulzeration Vulva b aokl infek/paras KH
M99.07	Segm u somat FktStör, Ob Extrem	N77.1	Vaginitis, Vulvitis od Vulvovaginitis b aokl infek/paras KH
M99.08	Segm u somat FktStör, Brustkorb	N77.21	Stadium 1 d chronischen Vulvovaginal-Graft-versus-Host-KH
M99.09	Segm u somat FktStör, Abd u sonst Lok	N77.22	Stadium 2 d chronischen Vulvovaginal-Graft-versus-Host-KH
M99.10	Sublux (WS), Kopfber	N77.23	Stadium 3 d chronischen Vulvovaginal-Graft-versus-Host-KH
M99.11	Sublux (WS), Zervikalber	N77.8	Vulvovaginale Ulzerat u Entz b sonst aokl KH
M99.12	Sublux (WS), Thorakalber	O09.0	Schwangerschaftsdauer, weniger als 5 vollendete Wochen
M99.13	Sublux (WS), Lumbalber	O09.1	Schwangerschaftsdauer, 5 bis 13 vollendete Wochen
M99.14	Sublux (WS), Sakralber	O09.2	Schwangerschaftsdauer, 14 bis 19 vollendete Wochen
M99.19	Sublux (WS), Abd u sonst Lok	O09.3	Schwangerschaftsdauer, 20 bis 25 vollendete Wochen
M99.20	SubluxSten SpinKan, Kopfber	O09.4	Schwangerschaftsdauer, 26 bis 33 vollendete Wochen
M99.21	SubluxSten SpinKan, Zervikalber	O09.5	Schwangerschaftsdauer, 34 bis 36 vollendete Wochen
M99.22	SubluxSten SpinKan, Thorakalber	O09.6	SchwangDauer, 37 bis 41 vollend Wo
M99.23	SubluxSten SpinKan, Lumbalber	O09.7	SchwangDauer, > 41 vollend Wo
M99.24	SubluxSten SpinKan, Sakralber	O09.9	Schwangerschaftsdauer, nnbez
M99.29	SubluxSten SpinKan, Abd u sonst Lok	O47.9	Frustrane Kontraktionen, nnbez
M99.80	Sonst Biomechan FktStör, Kopfber	O94	Folgen von Kompl währ Schw/Geb/WochB
M99.81	Sonst Biomechan FktStör, Zervikalber	O95	Sterbefall während Gestationsperiode nnbez Ursache
M99.82	Sonst Biomechan FktStör, Thorakalber	O96.0	Tod infolg direkt gestbed Urs nach > 42 T bis < 1 J. nach d Entb
M99.83	Sonst Biomechan FktStör, Lumbalber	O96.1	Tod infolg indirekt gestbed Urs nach>42 T bis < 1 J.nach d Entb
M99.84	Sonst Biomechan FktStör, Sakralber	O96.9	Tod infolg nnbez gestbed Urs nach > 42 T bis < 1 J. nach d Entb
M99.85	Sonst Biomechan FktStör, Beckenber	O97.0	Tod an den Folgen direkt gestationsbedingter Ursachen
M99.86	Sonst Biomechan FktStör, Unt Extrem	O97.1	Tod an Folgen indirekter gestationsbedingter Ursachen
M99.87	Sonst Biomechan FktStör, Ob Extrem	O97.9	Tod an den Folgen nnbez gestationsbedingter Ursachen
M99.88	Sonst Biomechan FktStör, Brustkorb	P75	Mekoniumileus bei zystischer Fibrose
M99.89	Sonst biomech FktStör, Abd u sonst Lok	P95	Fetaltod nnbez Ursache
M99.90	Biomechan FktStör, nnbez, Kopfber	P96.4	SchwangAbbruch als Ursache v Zuständen Fetus/Neugeb
M99.91	Biomechan FktStör, nnbez, Zervikalber	Q87.0	Angeb FehlbildSynd m vorwiegender Beteiligung Gesicht
M99.92	Biomechan FktStör, nnbez, Thorakalber	Q87.1	Angeb FehlbildSynd vorw m Kleinwuchs einherg
M99.93	Biomechan FktStör, nnbez, Lumbalber	Q87.2	Angeb FehlbildSynd m vorwiegend Beteiligung Extrem
M99.94	Biomechan FktStör, nnbez, Sakralber	Q87.3	Angeb FehlbSynd m verm GewWachstum früh Kindesalter
M99.95	Biomechan FktStör, nnbez, Beckenber	Q87.5	Sonst angeb FehlbildSynd m sonst Skelettveränderungen
M99.96	Biomechan FktStör, nnbez, Unt Extrem	Q87.8	Sonst nbez angeborene Fehlbildungssynde, aonkl
M99.97	Biomechan FktStör, nnbez, Ob Extrem	R65.0	Syst inflam Response-Synd [SIRS] infek o Organkomp
M99.98	Biomechan FktStör, nnbez, Brustkorb	R65.1	Syst inflam Response-Synd [SIRS] infek m Organkomp
M99.99	Biomechan FktStör, nnbez: Abd u sonst Lok	R65.2	Syst inflam Response-Synd [SIRS] ni-infekt o Organkomp
N08.0	Glomeruläre KH b aokl inf/parasit KH	R65.3	Syst inflam Response-Synd [SIRS] ni-infekt m Organkomp
N08.1	Glomeruläre KH b Neubildungen	R65.9	System inflamm Response-Synd [SIRS], nnbez
N08.2	Glomeruläre KH b BlutKH u Stör m Beteil Immunsyst	R69	Unbekannte u nnbez Krankheitsursachen
N08.3	Glomeruläre KH b Diabetes mellitus	R75	Laborhinweis auf Humanes Immundefizienz-Virus [HIV]
N08.4	Glomeruläre KH b so endokrinen, Ernährungs- u SW-KH	R78.0	Nachweis von Alkohol im Blut
N08.5	Glomeruläre KH b System-KH Bindegewebe	R96.0	Plötzlich eingetretener Tod
N08.8	Glomeruläre KH b sonst aokl KH	R96.1	Todeseintritt in < 24 Std nach Beginn Sympt, oh and Ang
N16.0	Tubulointerstitielle Nieren-KH b aokl inf/paras KH	R98	Tod oh Anwesenheit andr Personen
N16.1	Tubulointerstitielle Nieren-KH b Neubildungen	R99	Sonstige ungenau od nnbez Todesursachen
N16.2	TubInterst Nieren-KH b Blut-KH/Stör m Beteil Immunsyst	S01.83	Off Wunde (jeder Teil Kopf) m Verbind zu intrakran Verletzt
N16.3	Tubulointerstitielle Nieren-KH b StoffwechselfKH	S01.84	Weichteilschaden I. Gr b geschl Fraktur od Lux Kopf
N16.4	Tubulointerstitielle Nieren-KH b systemischen KH Bgw	S01.85	Weichteilschaden II. Gr b geschl Fraktur od Lux Kopf
N16.5	Tubulointerstitielle Nieren-KH b Transplantatabstoßung	S01.86	Weichteilschaden III. Gr b geschl Fraktur od Lux Kopf
N16.8	Tubulointerstitielle Nieren-KH b sonst aokl KH	S01.87	Weichteilschaden I. Gr b off Fraktur od Lux Kopf
N22.0	Harnstein b Schistosomiasis [Bilharziose]	S01.88	Weichteilschaden II. Gr b off Fraktur od Lux Kopf
N22.8	Harnstein b sonst aokl KH	S01.89	Weichteilschaden III. Gr b off Fraktur od Lux Kopf
N29.0	Spätsyphillis Niere	S06.70	Bewußtlos b SHT, < 30 Min
N29.1	Sonst KH Niere/Ureter b aokl inf/paras KH	S06.71	Bewußtlos b SHT, 30 Min bis 24 Std

Code	Beschreibung	Code	Beschreibung
S06.72	Bewußtlos b SHT, > 24 h, m Rückk z vorh besteh BewGr	S71.87	Weichteilschaden I. Gr b off Fraktur od Lux Hüfte u Obersch
S06.73	Bewußtlos b SHT, > 24 h, oh Rückk z vorh besteh BewGr	S71.88	Weichteilschaden II. Gr b off Fraktur od Lux Hüfte u Obersch
S06.79	Bewußtlos b SHT, Dauer nnbez	S71.89	Weichteilschaden III. Gr b off Fraktur od Lux Hüfte u Obersch
S11.84	Weichteilschaden I. Gr b geschl Fraktur od Lux Hals	S81.84	Weichteilschaden I. Gr b geschl Fx od Lux Unterschenkels
S11.85	Weichteilschaden II. Gr b geschl Fraktur od Lux Hals	S81.85	Weichteilschaden II. Gr b geschl Fx od Lux Unterschenkel
S11.86	Weichteilschaden III. Gr b geschl Fraktur od Lux d Hals	S81.86	Weichteilschaden III. Gr b geschl Fx od Lux Unterschenkel
S11.87	Weichteilschaden I. Gr b off Fraktur od Lux Hals	S81.87	Weichteilschaden I. Gr b off Fraktur od Lux Unterschenkels
S11.88	Weichteilschaden II. Gr b off Fraktur od Lux Hals	S81.88	Weichteilschaden II. Gr b off Fraktur od Lux Unterschenkels
S11.89	Weichteilschaden III. Gr b off Fraktur od Lux Hals	S81.89	Weichteilschaden III. Gr b off Fraktur od Lux Unterschenkel
S14.70	Verletzung zervikales RM, Höhe nnbez	S91.84	Weichteilschaden I. Gr b geschl Fraktur od Luxation Fuß
S14.71	Verletzung Rückenmark, C1	S91.85	Weichteilschaden II. Gr b geschl Fraktur od Luxation Fuß
S14.72	Verletzung Rückenmark, C2	S91.86	Weichteilschaden III. Gr b geschl Fraktur od Luxation Fuß
S14.73	Verletzung Rückenmark, C3	S91.87	Weichteilschaden I. Gr b off Fraktur od Luxation Fuß
S14.74	Verletzung Rückenmark, C4	S91.88	Weichteilschaden II. Gr b off Fraktur od Luxation Fuß
S14.75	Verletzung Rückenmark, C5	S91.89	Weichteilschaden III. Gr b off Fraktur od Luxation Fuß
S14.76	Verletzung Rückenmark, C6	T31.00	Verbr < 10% KöOF: < 10% od nnbez Anteil Verbr 3. Gr
S14.77	Verletzung Rückenmark, C7	T31.10	Verbr 10-19% KöOF: < 10% od nnbez Anteil Verbr 3. Gr
S14.78	Verletzung Rückenmark, C8	T31.11	Verbr 10-19% KöOF: 10-19% Verbr 3. Gr
S21.83	Off Wunde (jed Teil Thorax) m Verbind zu intrathor Verletz	T31.20	Verbr 20-29% KöOF: < 10% od nnbez Anteil Verbr 3. Gr
S21.84	Weichteilschaden I. Gr b geschl Fraktur od Lux Thorax	T31.21	Verbr 20-29% KöOF: 10-19% Verbr 3. Gr
S21.85	Weichteilschaden II. Gr b geschl Fraktur od Lux Thorax	T31.22	Verbr 20-29% KöOF: 20-29% Verbr 3. Gr
S21.86	Weichteilschaden III. Gr b geschl Fraktur od Lux Thorax	T31.30	Verbr 30-39% KöOF: < 10% od nnbez Anteil Verbr 3. Gr
S21.87	Weichteilschaden I. Gr b off Fraktur od Lux Thorax	T31.31	Verbr 30-39% KöOF: 10-19% Verbr 3. Gr
S21.88	Weichteilschaden II. Gr b off Fraktur od Lux Thorax	T31.32	Verbr 30-39% KöOF: 20-29% Verbr 3. Gr
S21.89	Weichteilschaden III. Gr b of Fraktur od Lux Thorax	T31.33	Verbr 30-39% KöOF: 30-39% Verbr 3. Gr
S24.70	Verletzung thorakales RM, Höhe nnbez	T31.40	Verbr 40-49% KöOF: < 10% od nnbez Anteil Verbr 3. Gr
S24.71	Verletzung Rückenmark, T1	T31.41	Verbr 40-49% KöOF: 10-19% Verbr 3. Gr
S24.72	Verletzung Rückenmark, T2/T3	T31.42	Verbr 40-49% KöOF: 20-29% Verbr 3. Gr
S24.73	Verletzung Rückenmark, T4/T5	T31.43	Verbr 40-49% KöOF: 30-39% Verbr 3. Gr
S24.74	Verletzung Rückenmark, T6/T7	T31.44	Verbr 40-49% KöOF: 40-49% Verbr 3. Gr
S24.75	Verletzung Rückenmark, T8/T9	T31.50	Verbr 50-59% KöOF: < 10% od nnbez Anteil Verbr 3. Gr
S24.76	Verletzung Rückenmark, T10/T11	T31.51	Verbr 50-59% KöOF: 10-19% Verbr 3. Gr
S24.77	Verletzung Rückenmark, T12	T31.52	Verbr 50-59% KöOF: 20-29% Verbr 3. Gr
S31.83	Off Wunde (jd T Abd LumbGeg Beck) m Verb intraabd Verl	T31.53	Verbr 50-59% KöOF: 30-39% Verbr 3. Gr
S31.84	Weichteilschaden I. Gr b geschl Fraktur od Lux LWS u Be	T31.54	Verbr 50-59% KöOF: 40-49% Verbr 3. Gr
S31.85	Weichteilschaden II. Gr b geschl Fraktur od Lux LWS u Be	T31.55	Verbr 50-59% KöOF: 50-59% Verbr 3. Gr
S31.86	Weichteilschaden III. Gr b geschl Fraktur od Lux LWS u Be	T31.60	Verbr 60-69% KöOF: < 10% od nnbez Anteil Verbr 3. Gr
S31.87	Weichteilschaden I. Gr b off Fraktur od Lux LWS u Be	T31.61	Verbr 60-69% KöOF: 10-19% Verbr 3. Gr
S31.88	Weichteilschaden II. Gr b off Fraktur od Lux LWS u Be	T31.62	Verbr 60-69% KöOF: 20-29% Verbr 3. Gr
S31.89	Weichteilschaden III. Gr b off Fraktur od Lux LWS u Be	T31.63	Verbr 60-69% KöOF: 30-39% Verbr 3. Gr
S34.70	Verletz lumbal RM, Höhe nnbez	T31.64	Verbr 60-69% KöOF: KöOF, 40-49% Verbr 3. Gr
S34.71	Verletzung Rückenmark, L1	T31.65	Verbr 60-69% KöOF: 50-59% Verbr 3. Gr
S34.72	Verletzung Rückenmark, L2	T31.66	Verbr 60-69% KöOF: 60-69% Verbr 3. Gr
S34.73	Verletzung Rückenmark, L3	T31.70	Verbr 70-79% KöOF: < 10% od nnbez Anteil Verbr 3. Gr
S34.74	Verletzung Rückenmark, L4	T31.71	Verbr 70-79% KöOF: 10-19% Verbr 3. Gr
S34.75	Verletzung Rückenmark, L5	T31.72	Verbr 70-79% KöOF: 20-29% Verbr 3. Gr
S34.76	Verletz RM, S1	T31.73	Verbr 70-79% KöOF: 30-39% Verbr 3. Gr
S34.77	Verletz RM, S2-S5	T31.74	Verbr 70-79% KöOF: 40-49% Verbr 3. Gr
S41.84	Weichteilschaden I. Gr b geschl Fraktur od Lux Oberarmes	T31.75	Verbr 70-79% KöOF: 50-59% Verbr 3. Gr
S41.85	Weichteilschaden II. Gr b geschl Fraktur od Lux Oberarm	T31.76	Verbr 70-79% KöOF: 60-69% Verbr 3. Gr
S41.86	Weichteilschaden III. Gr b geschl Fraktur od Lux Oberarm	T31.77	Verbr 70-79% KöOF: 70-79% Verbr 3. Gr
S41.87	Weichteilschaden I. Gr b off Fraktur od Lux Oberarm	T31.80	Verbr 80-89% KöOF: < 10% od nnbez Anteil Verbr 3. Gr
S41.88	Weichteilschaden II. Gr b off Fraktur od Lux Oberarm	T31.81	Verbr 80-89% KöOF: 10-19% Verbr 3. Gr
S41.89	Weichteilschaden III. Gr b off Fraktur od Lux Oberarm	T31.82	Verbr 80-89% KöOF: 20-29% Verbr 3. Gr
S51.84	Weichteilschaden I. Gr b geschl Fraktur od Lux Unterarm	T31.83	Verbr 80-89% KöOF: 30-39% Verbr 3. Gr
S51.85	Weichteilschaden II. Gr b geschl Fraktur od Lux Unterarm	T31.84	Verbr 80-89% KöOF: 40-49% Verbr 3. Gr
S51.86	Weichteilschaden III. Gr b geschl Fraktur od Lux Unterarm	T31.85	Verbr 80-89% KöOF: 50-59% Verbr 3. Gr
S51.87	Weichteilschaden I. Gr b off Fraktur od Lux Unterarmes	T31.86	Verbr 80-89% KöOF: 60-69% Verbr 3. Gr
S51.88	Weichteilschaden II. Gr b off Fraktur od Lux Unterarm	T31.87	Verbr 80-89% KöOF: 70-79% Verbr 3. Gr
S51.89	Weichteilschaden III. Gr b off Fraktur od Lux Unterarmes	T31.88	Verbr 80-89% KöOF: 80-89% Verbr 3. Gr
S61.84	Weichteilschaden I. Gr b geschl Fx od Lux Handgel u Hand	T31.90	Verbr 90% od mehr KöOF: <10% od nnbez Ant Verbr 3 G
S61.85	Weichteilschaden II. Gr b geschl Fx od Lux Handgel u Hand	T31.91	Verbr 90% od mehr KöOF: 10-19 % Verbr 3. Gr
S61.86	Weichteilschaden III. Gr b geschl Fx od Lux Handgel u Hand	T31.92	Verbr 90% od mehr KöOF: 20-29 % Verbr 3. Gr
S61.87	Weichteilschaden I. Gr b off Fraktur od Lux Handgel u Hand	T31.93	Verbr 90% od mehr KöOF: 30-39 % Verbr 3. Gr
S61.88	Weichteilschaden II. Gr b off Fraktur od Lux Handgel u Hand	T31.94	Verbr 90% od mehr KöOF: 40-49 % Verbr 3. Gr
S61.89	Weichteilschaden III. Gr b off Fraktur od Lux Handgel u Hand	T31.95	Verbr 90% od mehr KöOF: 50-59 % Verbr 3. Gr
S71.84	Weichteilschaden I. Gr b geschl Fx od Lux Hüfte u Obersch	T31.96	Verbr 90% od mehr KöOF: 60-69 % Verbr 3. Gr
S71.85	Weichteilschaden II. Gr b geschl Fx od Lux Hüfte u Obersch	T31.97	Verbr 90% od mehr KöOF: 70-79 % Verbr 3. Gr
S71.86	Weichteilschaden III. Gr b geschl Fx od Lux Hüfte u Obersch	T31.98	Verbr 90% od mehr KöOF: 80-89% Verbr 3. Gr

Code	Beschreibung	Code	Beschreibung
T31.99	Verbr 90% od mehr KöOF: 90 % od mehr Verbr 3. Gr	T90.9	Folgen nnbez Verletzung Kopf
T32.00	Verätz < 10% KöOF: < 10% od nnbez Anteil Verätz 3. Gr	T91.0	Folgen oberflächl Verletz u offenen Wunde Hals u Rumpf
T32.10	Verätz 10-19% KöOF: < 10% od nnbez Anteil Verätz 3. Gr	T91.1	Folgen Fraktur Wirbelsäule
T32.11	Verätz 10-19% KöOF: 10-19% od nnbez Anteil Verätz 3. Gr	T91.2	Folgen sonst Fraktur Thorax u Becken
T32.20	Verätz 20-29% KöOF: < 10% od nnbez Anteil Verätz 3. Gr	T91.3	Folgen Verletzung Rückenmark
T32.21	Verätz 20-29% KöOF: 10-19% Verätz 3. Gr	T91.4	Folgen Verletzung intrathorakale Organe
T32.22	Verätz 20-29% KöOF: 20-29% Verätz 3. Gr	T91.5	Folgen Verletz intraabdominaler Organe u Beckenorgane
T32.30	Verätz 30-39% KöOF: < 10% od nnbez Anteil Verätz 3. Gr	T91.8	Folgen sonst nbez Verletzung Hals u Rumpf
T32.31	Verätz 30-39% KöOF: 10-19% Verätz 3. Gr	T91.9	Folgen nnbez Verletzung Hals u Rumpf
T32.32	Verätz 30-39% KöOF: 20-29% Verätz 3. Gr	T92.0	Folgen offene Wunde obere Extremität
T32.33	Verätz 30-39% KöOF: 30-39% Verätz 3. Gr	T92.1	Folgen Fraktur Arm
T32.40	Verätz 40-49% KöOF: < 10% od nnbez Anteil Verätz 3. Gr	T92.2	Folgen Fraktur in Höhe Handgelenk u Hand
T32.41	Verätz 40-49% KöOF: 10-19% Verätz 3. Gr	T92.3	Folgen Luxation Verstauchung Zerrung obere Extremität
T32.42	Verätz 40-49% KöOF: 20-29% Verätz 3. Gr	T92.4	Folgen Verletzung Nerven obere Extremität
T32.43	Verätz 40-49% KöOF: 30-39% Verätz 3. Gr	T92.5	Folgen Verletzung Muskeln u Sehnen obere Extremität
T32.44	Verätz 40-49% KöOF: 40-49% Verätz 3. Gr	T92.6	Folgen Zerquetsch od traumat Amputat obere Extremität
T32.50	Verätz 50-59% KöOF: < 10% od nnbez Anteil Verätz 3. Gr	T92.8	Folgen so nbez Verletzungen obere Extremität
T32.51	Verätz 50-59% KöOF: 10-19% Verätz 3. Gr	T92.9	Folgen nnbez Verletzung obere Extremität
T32.52	Verätz 50-59% KöOF: 20-29% Verätz 3. Gr	T93.0	Folgen offene Wunde untere Extremität
T32.53	Verätz 50-59% KöOF: 30-39% Verätz 3. Gr	T93.1	Folgen Fraktur Femur
T32.54	Verätz 50-59% KöOF: 40-49% Verätz 3. Gr	T93.2	Folgen sonstiger Frakturen untere Extremität
T32.55	Verätz 50-59% KöOF: 50-59% Verätz 3. Gr	T93.3	Folgen Luxation Verstauchung Zerrung untere Extremität
T32.60	Verätz 60-69% KöOF: < 10% od nnbez Anteil Verätz 3. Gr	T93.4	Folgen Verletzung von Nerven untere Extremität
T32.61	Verätz 60-69% KöOF: 10-19% Verätz 3. Gr	T93.5	Folgen Verletzung von Muskeln u Sehnen untere Extremität
T32.62	Verätz 60-69% KöOF: 20-29% Verätz 3. Gr	T93.6	Folgen Zerquetsch od traumat Amputat untere Extremität
T32.63	Verätz 60-69% KöOF: 30-39% Verätz 3. Gr	T93.8	Folgen sonstiger nbez Verletzung untere Extremität
T32.64	Verätz 60-69% KöOF: 40-49% Verätz 3. Gr	T93.9	Folgen einer nnbez Verletzung untere Extremität
T32.65	Verätz 60-69% KöOF: 50-59% Verätz 3. Gr	T94.0	Folgen Verletzungen mehr Körperregionen
T32.66	Verätz 60-69% KöOF: 60-69% Verätz 3. Gr	T94.1	Folgen Verletzungen nnbez Körperregionen
T32.70	Verätz 70-79% KöOF: < 10% od nnbez Anteil Verätz 3. Gr	T95.0	Folgen Verbrennung/Verätzung/Erfruerung Kopf od Hals
T32.71	Verätz 70-79% KöOF: 10-19% Verätz 3. Gr	T95.1	Folgen Verbrennung/Verätzung/Erfruerung Rumpf
T32.72	Verätz 70-79% KöOF: 20-29% Verätz 3. Gr	T95.2	Folgen Verbrennung/Verätzung/Erfruerung obere Extremität
T32.73	Verätz 70-79% KöOF: 30-39% Verätz 3. Gr	T95.3	Folgen Verbrennung/Verätzung/Erfruerung untere Extremität
T32.74	Verätz 70-79% KöOF: 40-49% Verätz 3. Gr	T95.4	Folgen Verbr/Verätz, nach Größe betref KorpReg klassif
T32.75	Verätz 70-79% KöOF: 50-59% Verätz 3. Gr	T95.8	Folgen so nbez Verbrennung/Verätzung/Erfruerung
T32.76	Verätz 70-79% KöOF: 60-69% Verätz 3. Gr	T95.9	Folgen nnbez Verbrennung/Verätzung/Erfruerung
T32.77	Verätz 70-79% KöOF: 70-79% Verätz 3. Gr	T96	Folgen Vergiftung d AM/Drogen/biolog aktive Subst
T32.80	Verätz 80-89% KöOF: < 10% od nnbez Anteil Verätz 3. Gr	T97	Folgen tox Wirkungen von vorwieg nicht med verwend Subst
T32.81	Verätz 80-89% KöOF: 10-19% Verätz 3. Gr	T98.0	Folgen Auswirkungen FK in natürlichen Körperöffnungen
T32.82	Verätz 80-89% KöOF: 20-29% Verätz 3. Gr	T98.1	Folgen sonst u nnbez Schäden d äußere Ursachen
T32.83	Verätz 80-89% KöOF: 30-39% Verätz 3. Gr	T98.2	Folgen bestimmter Frühkomplikationen Trauma
T32.84	Verätz 80-89% KöOF: 40-49% Verätz 3. Gr	T98.3	Folgen Kompl b chir Eingriffen u med Behandl, aonkl
T32.85	Verätz 80-89% KöOF: 50-59% Verätz 3. Gr	U06.0	Nicht belegte Schlüsselnummer U06.0
T32.86	Verätz 80-89% KöOF: 60-69% Verätz 3. Gr	U06.1	Nicht belegte Schlüsselnummer U06.1
T32.87	Verätz 80-89% KöOF: 70-79% Verätz 3. Gr	U06.2	Nicht belegte Schlüsselnummer U06.2
T32.88	Verätz 80-89% KöOF: 80-89% Verätz 3. Gr	U06.3	Nicht belegte Schlüsselnummer U06.3
T32.90	Verätz 90% od mehr KöOF: <10% od nnbez Ant Verätz 3. Gr	U06.4	Nicht belegte Schlüsselnummer U06.4
T32.91	Verätz 90% od mehr KöOF: 10-19% Verätz 3. Gr	U06.5	Nicht belegte Schlüsselnummer U06.5
T32.92	Verätz 90% od mehr KöOF: 20-29% Verätz 3. Gr	U06.6	Nicht belegte Schlüsselnummer U06.6
T32.93	Verätz 90% od mehr KöOF: 30-39% Verätz 3. Gr	U06.7	Nicht belegte Schlüsselnummer U06.7
T32.94	Verätz 90% od mehr KöOF: 40-49% Verätz 3. Gr	U06.8	Nicht belegte Schlüsselnummer U06.8
T32.95	Verätz 90% od mehr KöOF: 50-59% Verätz 3. Gr	U06.9	Nicht belegte Schlüsselnummer U06.9
T32.96	Verätz 90% od mehr KöOF: 60-69% Verätz 3. Gr	U07.0	Nicht belegte Schlüsselnummer U07.0
T32.97	Verätz 90% od mehr KöOF: 70-79% Verätz 3. Gr	U07.1	Nicht belegte Schlüsselnummer U07.1
T32.98	Verätz 90% od mehr KöOF: 80-89% Verätz 3. Gr	U07.2	Nicht belegte Schlüsselnummer U07.2
T32.99	Verätz 90% od mehr KöOF: 90% od mehr Verätz 3. Gr	U07.3	Nicht belegte Schlüsselnummer U07.3
T74.0	Vernachlässigen od Imstichlassen	U07.4	Nicht belegte Schlüsselnummer U07.4
T74.1	Körperlicher Mißbrauch	U07.5	Nicht belegte Schlüsselnummer U07.5
T74.2	Sexueller Mißbrauch	U07.6	Nicht belegte Schlüsselnummer U07.6
T74.3	Psychischer Mißbrauch	U07.7	Nicht belegte Schlüsselnummer U07.7
T74.8	Sonstige Formen Mißbrauch von Personen	U07.8	Nicht belegte Schlüsselnummer U07.8
T74.9	Mißbrauch von Personen, nnbez	U07.9	Nicht belegte Schlüsselnummer U07.9
T90.0	Folgen oberflächliche Verletzung Kopf	U50.00	Kein/gering motor FktEinschr, Barthel-Index, 100 Pkt
T90.1	Folgen offenen Wunde Kopf	U50.01	Kein/gering motor FktEinschr, motor FIM, 85-91 Pkt
T90.2	Folgen Fx Schädel u Gesichtsschädelknochen	U50.10	Leicht motor FktEinschr, Barthel-Index, 80-95 Pkt
T90.3	Folgen Verletzung Hirnnerven	U50.11	Leicht motor FktEinschr, motor FIM, 69-84 Pkt
T90.4	Folgen Verletzung Auge u Orbita	U50.20	Mittl motor FktEinschr, Barthel-Index, 60-75 Pkt
T90.5	Folgen intrakranielle Verletzung	U50.21	Mittl motor FktEinschr, motor FIM, 59-68 Pkt
T90.8	Folgen sonst nbez Verletzungen Kopf	U50.30	Mittlschw motor FktEinschr, Barthel-Index, 40-55 Pkt

Code	Beschreibung	Code	Beschreibung
U50.31	Mittlschw motor FktEinschr, motor FIM, 43-58 Pkt	U99.1	Nicht belegte Schlüsselnummer
U50.40	Schw motor FktEinschr, Barthel-Index, 20-35 Pkt	U99.2	Nicht belegte Schlüsselnummer
U50.41	Schw motor FktEinschr, motor FIM, 31-42 Pkt	U99.3	Nicht belegte Schlüsselnummer
U50.50	Sehr schw motor FktEinschr, Barthel-Index, 0-15 Pkt	U99.4	Nicht belegte Schlüsselnummer
U50.51	Sehr schw motor FktEinschr, motor FIM, 13-30 Pkt	U99.5	Nicht belegte Schlüsselnummer
U51.00	Kein/leicht kognit FktEinschr, erwt Barthel-Index, 70-90 Pkt	U99.6	Nicht belegte Schlüsselnummer
U51.01	Kein/leicht kognit FktEinschr, kognit FIM, 30-35 Pkt	U99.7	Nicht belegte Schlüsselnummer
U51.02	Kein/leicht kognit FktEinschr, MMSE, 24-30 Pkt	U99.8	Nicht belegte Schlüsselnummer
U51.10	Mittl kognit FktEinschr, erwt Barthel-Index, 20-65 Pkt	U99.9	Nicht belegte Schlüsselnummer
U51.11	Mittl kognit FktEinschr, kognit FIM, 11-29 Pkt	Z00.0	Ärztliche Allgemeinuntersuchung
U51.12	Mittl kognit FktEinschr, MMSE, 17-23 Pkt	Z00.1	Gesundheitsvorsorgeuntersuchung Kind
U51.20	Schw kognit FktEinschr, erwt Barthel-Index, 0-15 Pkt	Z00.2	Untersuchung aufgr WachstSchub Kindh
U51.21	Schw kognit FktEinschr, kognit FIM, 5-10 Pkt	Z00.3	Untersuchung aufgr EntwicklStand währ Adoleszenz
U51.22	Schw kognit FktEinschr, MMSE, 0-16 Pkt	Z00.4	Allg psychiatr Untersuch, aonkl
U52.0	Frühreha-Barthel-Index: 31 und mehr Punkte	Z00.6	Unt v Pers z Vergl-/KontrZw i Rahm klin ForschProgr
U52.1	Frühreha-Barthel-Index: -75 bis 30 Punkte	Z00.8	Sonstige Allgemeinuntersuchungen
U52.2	Frühreha-Barthel-Index: -200 bis -76 Punkte	Z01.6	Röntgenuntersuchung, aonkl
U52.3	Frühreha-Barthel-Index: weniger als -200 Punkte	Z01.7	Laboruntersuchung
U55.10	Erfolgte Registr HerzTx: oh DringlichkSt U oder HU	Z01.9	Spezielle Untersuchung, nnbez
U55.11	Erfolgte Registr HerzTx: DringlichkSt U	Z04.9	Untersuchung u Beobachtung aus nnbez Grund
U55.12	Erfolgte Registr HerzTx: DringlichkSt HU	Z21	Asympt HIV-Inf [Human Immundefizienz-Virus-Inf]
U55.20	Erfolgt Registr LungenTx: Oh DringlichkSt U oder HU	Z32	Untersuch u Test zur Feststellung einer Schwangerschaft
U55.21	Erfolgte Registr LungenTx: DringlichkSt U	Z33	SchwangFestst Nebenbef
U55.22	Erfolgte Registr LungenTx: DringlichkSt HU	Z34	Überwachung normale Schwangerschaft
U55.30	Erfolgte Registr Herz-Lungen-Tx: Ohne DringlichkSt U oder HU	Z35.0	Überwach Schwang b Infertilitätsanamnese
U55.31	Erfolgte Registr Herz-Lungen-Tx: Mit DringlichkSt U	Z35.1	Überwach Schwang b Abortanamnese
U55.32	Erfolgte Registr Herz-Lungen-Tx: Mit DringlichkSt HU	Z35.2	ÜbWach Schw b sonst ungünst gebhi od ReprodAnam
U60.1	Klinische Kategorien der HIV-Krankheit: Kategorie A	Z35.3	ÜbWach Schwang m ungenüg pränat Betr i Anam
U60.2	Klinische Kategorien der HIV-Krankheit: Kategorie B	Z35.4	Überwach Schwang b ausgepr Multiparität
U60.3	Klinische Kategorien der HIV-Krankheit: Kategorie C	Z35.5	Überwach älter Erstschwang
U60.9	Klinische Kategorie der HIV-Krankheit nnbez	Z35.6	Überwach sehr jung Erstschwang
U61.1	Anzahl der T-Helferzellen bei HIV-KH: Kategorie 1	Z35.8	Überwach sonst RisikoSchwang
U61.2	Anzahl der T-Helferzellen bei HIV-KH: Kategorie 2	Z35.9	Überwach Risikoschwang, nnbez
U61.3	Anzahl der T-Helferzellen bei HIV-KH: Kategorie 3	Z37.0	Lebendgeborener Einling
U61.9	Anzahl der (CD4+)T-Helferzellen nicht näher bezeichnet	Z37.1	Totgeborener Einling
U69.00	Aokl, im Krkhs erworbene Pneumonie bei Pat 18 J u älter	Z37.2	Zwillinge, beide lebendgeboren
U69.10	Aokl Kh, Folge med n indiz ästhet Op, Tätowier od Piercing	Z37.3	Zwillinge, ein Zwilling lebend-, der and totgeboren
U69.11	Dauerhaft erworbene Blutgerinnungsstörung	Z37.4	Zwillinge, beide totgeboren
U69.12	Temporäre Blutgerinnungsstörung	Z37.5	Andere Mehrlinge, alle lebendgeboren
U69.20	Influenza A/H1N1 Pandemie 2009 [Schweinegrippe]	Z37.6	Andere Mehrlinge, einige lebendgeboren
U69.21	Influenza A/H5N1 Epidemie [Vogelgrippe]	Z37.7	Andere Mehrlinge, alle totgeboren
U69.30	Intravenöser Konsum von Heroin	Z37.9	Resultat Entbindung, nnbez
U69.31	Nichtintravenöser Konsum von Heroin	Z44.8	Versorgen m u Anpassen von sonst Ektoprothesen
U69.32	Intravenöser Konsum sonstiger psychotroper Substanzen	Z44.9	Versorgen m u Anpassen nnbez Ektoprothese
U69.33	Intraven Konsum (Meth-)Amphetamin-haltiger Stoffe	Z47.0	Entfernung Metallplatte od and innere Fixationsvorrichtung
U69.34	Nichtintraven Konsum (Meth-)Amphetamin-haltig Stoffe	Z49.2	Sonstige Dialyse
U69.35	Intravenöser Konsum sonst Stimulanzen, außer Koffein	Z50.0	Reha-Maßn b HerzKH
U69.36	Nichtintraven Konsum sonst Stimulanzen, außer Koffein	Z50.1	Sonst Physiotherapie
U69.40	Rekurrente Infektion mit Clostridium difficile	Z50.2	Reha-Maßn b Alkoholismus
U80.00	Staph. aureus mit Resistenz g. Oxacillin od. MRSA	Z50.3	Reha-Maßn b AM-/Drogenabhängigkeit
U80.01	Res. Glyk-A, Chin, Strept o Oxaz u oh R g Oxa od Met	Z50.4	Psychotherapie, aonkl
U80.10	Strept. Pneum. mit Res. Geg. Pen. Od. Oxac.	Z50.5	Logopäd Behandlung [Therapie v Stimm-/Sprech-/SprachStör]
U80.11	Res geg Makr-A, Oxazol od Strept u oh Res geg Pen od Oxa	Z50.6	Orthoptische Übungen [Sehschule]
U80.20	Enterococ. faec. mit Res geg Glykop-Antib	Z50.7	Arbeitsther u berufl Reha-Maßn, aonkl
U80.21	Ent. f. mit Res. g Oxaz od m H-Lev-Ami-Res u oh R g Glyk-A	Z50.8	Sonstige Rehabilitationsmaßnahmen
U80.30	Enteroc. faec. mit Res. Geg. Glykop-Anti	Z50.9	Rehabilitationsmaßnahme, nnbez
U80.31	Res geg Oxaz. od Strepto od m H-Lev-Ami-R u oh Re geg Gly	Z51.0	Strahlentherapie-Sitzung
U80.4	Esch/Klebs/Prot m Res Chinol/CbP/Amik/ßLakAB [ESBLRes]	Z51.1	Chemotherapie-Sitzung wg BNB
U80.5	Enterob, Citrob u Serrat m Res gg Carbap, Chinol u Amik	Z51.2	Andere Chemotherapie
U80.6	Ps aer u and nFerm m Res gg CbP/Chinol/Amik/Ceft/Pip/Taz	Z51.3	Bluttransfusion oh angegebene Diagnose
U80.7	Burkh u Stenotr m Res gg Chinol/Amik/Ceftaz/Pip/Taz/Cotr	Z51.5	Palliativbehandlung
U81	Bakter m Multiresist gg Antibiot	Z51.81	Apherese
U82.0	Mycobact tubercul m Resist gg ein/mehr Erstrangmed	Z51.82	Komb Strahlen- u ChemotherSitz wg BNB
U82.1	Multi-Drug Resistant Tuberculosis [MDR-TB]	Z52.00	Vollblutspender
U82.2	Atyp Mykobakt/Nocardia m Res gg ein/mehr Erstrangmed	Z54.0	Rekonval n chirurg Eingr
U83	Candida m Res gg Fluconaz od Voriconaz	Z54.1	Rekonval n Strahlenther
U84	Herpesviren m Res gg Virustat	Z54.2	Rekonval n Chemother
U85	HI-Virus m Res gg Virustat od Proteinaseinhibit	Z54.3	Rekonval n Psychother
U99.0	Nicht belegte Schlüsselnummer	Z54.4	Rekonval n Frakturbehandl

Code	Beschreibung	Code	Beschreibung
Z54.7	Rekonval n komb Behandl	Z88.8	Allergie ggü so AM/Drogen/biol aktiv Subst in Eigenanam
Z54.8	Rekonval n sonst Behandl	Z88.9	Allergie ggü nnbez AM/Drogen/biol aktiv Subst in Eigenanam
Z54.9	Rekonval nach nnbez Behandl	Z89.0	Verlust ein/mehr Finger [einschl Daumen], einseitig
Z55	Kontaktanl m Bez Ausbildung	Z89.1	Verlust Hd u HdGel, eins
Z56	Kontaktanl m Bez Berufsleben	Z89.2	Verlust ob Extrem oberh HdGel, eins
Z57	Beruf Expos ggü Risikofakt	Z89.3	(Teilw) Verlust ob Extrem, bds
Z58	Kontaktanl m Bez physikal Umwelt	Z89.4	Verlust Fuß u Knöchel, eins
Z59	Kontaktanl m Bez Wohnumfeld/wirtschaftl Lage	Z89.5	Verlust unt Extrem unterh od bis z Knie, eins
Z60	Kontaktanl m Bez sozial Umgeb	Z89.6	Verlust unt Extrem oberh Knie, eins
Z61	Kontaktanl m Bez KindhErlebn	Z89.7	(Teilw) Verlust unt Extrem, bds
Z62	And Kontaktanl m Bez Erzieh	Z89.8	Verlust obere u untere Extremitäten [jede Höhe]
Z63	And Kontaktanl m Bez enger FamilKreis	Z89.9	Extremitätenverlust, nnbez
Z64.0	Kontaktanl m Bez unerwünscht Schwang	Z90.0	Verlust Teile Kopf od Hals
Z64.8	Sonst Kontaktanl m Bez best psychosoz Umständ	Z90.1	Verlust Mamma(e) [Brustdrüse]
Z70	Berat i Bez SexEinst/-Verh/-Orientier	Z90.2	Verlust Lunge [Teile Lunge]
Z72.0	Probleme m Bez auf Alkohol-/Tabak-/AM-/Drogenkonsum	Z90.3	Verlust Teile Magen
Z75.2	Wartezeit auf eine Untersuchung oder Behandlung	Z90.4	Verlust and Teile Verdauungstrakt
Z75.60	Erf Registr z Organtranspl oh Dringlkstufe HU: Niere	Z90.5	Verlust Niere(n)
Z75.64	Erf Registr z Organtranspl oh Dringlkstufe HU: NierePank	Z90.6	Verlust and Teile Hamtrakt
Z75.65	Erf Registr z Organtranspl oh Dringlkstufe HU: Pankreas	Z90.7	Verlust ein/mehr Genitalorgane
Z75.66	Erf Registr z Organtranspl oh Dringlkstufe HU: Dünndarm	Z90.8	Verlust sonstiger Organe
Z75.67	Erf Registr z Organtranspl oh Dringlkstufe HU: Leber	Z91.0	Allerg, ausg Allerg ggü AM/Drog/biol akt Subst, i EigAnam
Z75.68	Erf Registr z Organtranspl oh Dringlkstufe HU: Sonst Org	Z91.1	Nichtbefolg ärztl Anordn [Non-compliance] i EigAnam
Z75.69	Erf Registr z Organtranspl oh Dringlkstufe HU: Sonst Organ	Z91.8	Sonst nbez Risikofakt i EigAnam, aonkl
Z75.70	Erf Registr z Organtranspl m Dringlkstufe HU: Niere	Z92.1	Dauertherapie (ggw) m Antikoagulanzen in Eigenanamnese
Z75.74	Erf Registr z Organtranspl m Dringlkstufe HU: NierePank	Z92.2	Dauertherapie (ggw) m and Arzneimitteln in Eigenanamnese
Z75.75	Erf Registr z Organtranspl m Dringlkstufe HU: Pankreas	Z92.3	Bestrahlung in Eigenanamnese
Z75.76	Erf Registr z Organtranspl m Dringlkstufe HU: Dünndarm	Z92.4	Größerer operativer Eingriff in Eigenanamnese, aonkl
Z75.77	Erf Registr z Organtranspl m Dringlkstufe HU: Leber	Z92.6	Zytostatische Chemother wg BNB in der Eigenanamnese
Z75.78	Erf Registr z Organtranspl m Dringlkstufe HU: Sonst Org	Z92.8	Sonst medizinische Behandlung in Eigenanamnese
Z75.79	Erf Registr z Organtranspl m Dringlkstufe HU: nnbez Organ	Z92.9	Medizinische Behandlung, nnbez, in Eigenanamnese
Z75.8	Sonst Probl m Bez med Betreuungsmögl od a Gesundheitsvers	Z93.0	Vorhandensein Tracheostoma
Z75.9	Nnbez Probl m Bez med Betreuungsmögl od a GesundhVers	Z93.1	Vorhandensein Gastrostoma
Z76.3	Gesunde Begleitperson einer kranken Person	Z93.2	Vorhandensein Ileostoma
Z85.0	BNB der Verdauungsorgane in Eigenanamnese	Z93.3	Vorhandensein Kolostoma
Z85.1	BNB Trachea, Bronchien od Lunge in Eigenanamnese	Z93.4	Vorhandensein and künstl Körperöff Magen-Darmtrakt
Z85.2	BNB and Atmungs- u intrathorakaler Organe in EigAnam	Z93.5	Vorhandensein Zystostoma
Z85.3	BNB Brustdrüse [Mamma] in Eigenanamnese	Z93.6	Vorhandensein and künstl Körperöffnungen Harnwege
Z85.4	BNB Genitalorgane in Eigenanamnese	Z93.80	Vorhandensein eines Thorakostomas
Z85.5	BNB Harnorgane in Eigenanamnese	Z93.88	Vorhandensein sonstiger künstlicher Körperöffnungen
Z85.6	Leukämie in Eigenanamnese	Z93.9	Vorhandensein einer künstlichen Körperöffnung, nnbez
Z85.7	And BNB lymphat/blutbild/verwandt Gewebe in Eigenanam	Z95.0	Vorhandensein impl Herzschrittmacher od impl Kardiodef
Z85.8	BNB sonst Organe od Systeme in Eigenanamnese	Z95.1	Vorhandensein aortokoronarer Bypass
Z85.9	BNB in Eigenanamnese, nnbez	Z95.2	Vorhandensein künstliche Herzklappe
Z86.0	Andere Neubildungen in Eigenanamnese	Z95.3	Vorhandensein xenogene Herzklappe
Z86.1	Infektiöse od parasitäre KH in Eigenanamnese	Z95.4	Vorhandensein andr Herzklappenersatz
Z86.2	KH Blut/blutbild Org/best Stör m Bet Immunsys i EigAnam	Z95.5	Vorhandensein Implant/Transplant nach koron Gefäßplast
Z86.3	Endokrine, Ernährungs-/StoffwechselKH in EigAnam	Z95.80	Vorhandensein eines herztunterstützenden Systems
Z86.4	Mißbrauch psychotrope Substanz in Eigenanamnese	Z95.81	Operativ impl vask Katheterveweissyst vorhanden
Z86.5	Andere psych KH od VerhaltStör in Eigenanamnese	Z95.88	Sonst kard od vask Implantaten od Transplantaten vorhanden
Z86.6	KH Nervensystem od Sinnesorgane in Eigenanamnese	Z95.9	Vorhandensein kardial/vaskul Implantat/Transplantat, nnbez
Z86.7	KH Kreislaufsystem in Eigenanamnese	Z96.0	Vorhandensein urogenitales Implantat
Z87.0	KH Atmungssystem in Eigenanamnese	Z96.1	Vorhandensein intraokulares Linsenimplantat
Z87.1	KH Verdauungssystem in Eigenanamnese	Z96.2	Vorhandensein Implantate im Gehörorgan
Z87.2	KH Haut u Unterhaut in Eigenanamnese	Z96.3	Vorhandensein künstlicher Larynx
Z87.3	KH Muskel-Skelett-Syst u Bindegewebe in Eigenanamnese	Z96.4	Vorhandensein endokrine Implantate
Z87.4	KH Urogenitalsystem in Eigenanamnese	Z96.5	Vorhandensein Zahnwurzel- od Unterkieferimplantate
Z87.5	Komplik Schwang/Geburt/Wochenbett in Eigenanamnese	Z96.60	Vorhandensein einer Schulterprothese
Z87.6	Best in Perinatalperiode entstand Zustände in Eigenanam	Z96.61	Vorhandensein einer Ellenbogenprothese
Z87.7	Angeb Fehlbild/Deformit/ChromosAnomalien in Eigenanam	Z96.62	Vorhandensein einer Radiuskopfprothese
Z87.8	Sonst nbez KH od Zustände in Eigenanamnese	Z96.63	Vorhandensein einer Handgelenkprothese
Z88.0	Allergie ggü Penizillin in Eigenanamnese	Z96.64	Vorhandensein einer Hüftgelenkprothese
Z88.1	Allergie ggü and Antibiotika in Eigenanamnese	Z96.65	Vorhandensein einer Kniegelenkprothese
Z88.2	Allergie ggü Sulfonamiden in Eigenanamnese	Z96.66	Vorhandensein einer Sprunggelenkprothese
Z88.3	Allergie ggü and Antiinfektiva in Eigenanamnese	Z96.67	Vorhandensein einer Bandscheibenprothese
Z88.4	Allergie ggü Anästhetikum in Eigenanamnese	Z96.68	Vorhandensein sonst nbez orthopädischen Gelenkimpl
Z88.5	Allergie ggü Betäubungsmittel in Eigenanamnese	Z96.7	Vorhandensein and Knochen-/Sehnenimplantate
Z88.6	Allergie ggü Analgetikum in Eigenanamnese	Z96.80	Vorhandensein eines Bronchialstents
Z88.7	Allergie ggü Serum od Impfstoff in Eigenanamnese	Z96.81	Vorhandensein eines Trachealstents

Code	Beschreibung	Code	Beschreibung
Z96.88	Vorhandensein von sonst nbez funkt Implantaten	Z99.0	Langzeitige Abhängigkeit vom Aspirator
Z96.9	Vorhandensein funktionelles Implantat, nnbez	Z99.1	Langzeitige Abhängigkeit vom Respirator
Z97.1	Vorhandensein künstliche Extremität (komplett) (partiell)	Z99.2	Langzeitige Abhängigkeit von Dialyse bei Niereninsuffizienz
Z97.8	Vorhandensein sonst u nnbez med Geräte od Hilfsmittel	Z99.3	Langzeitige Abhängigkeit vom Rollstuhl
Z98.0	Zustand nach intestin Bypass od intestin Anastomose	Z99.4	Langzeitige Abhängigkeit vom Kunstherz
Z98.1	Zustand nach Arthrodese	Z99.8	Langz Abhäng so unterstütz App/med Geräte od Hilfsmitteln
Z98.2	Vorhandensein Drainage Liquor cerebrospinalis	Z99.9	Langz Abhäng nnbez unterstütz App/med Gerät od Hilfsmitteln
Z98.8	Sonst nbez Zustände nach chirurgischen Eingriffen		