

# **TARPSY 2.0**

## **Definitionsbandbuch**

### **Katalogversion 2016 / 2019**

© 2017 by SwissDRG AG, Bern, Schweiz

Alle Rechte vorbehalten. Die Definitionshandbücher sind urheberrechtlich geschützt. Jede Verwertung ausserhalb der Nutzungsbedingungen der SwissDRG AG ist ohne vorherige schriftliche Zustimmung unzulässig.

**TARPSY 2.0 Katalogversion 2016 / 2019**  
**Definitionshandbuch**

# Inhalt

<b>Vorbemerkung.....</b>	<b>4</b>
<b>Abkürzungsverzeichnis.....</b>	<b>5</b>
<b>Einleitung .....</b>	<b>6</b>
1 Ziele .....	6
2 Hintergrund .....	7
3 Tarifstruktur TARPSY .....	7
3.1 TARPSY Notation .....	7
3.2 Flussdiagramm und Entscheidungslogik .....	8
4 Gruppierung von Behandlungsepisoden in TARPSY.....	8
4.1 Variablen für die Gruppierung.....	8
4.2 Überprüfung demografischer und klinischer Merkmale .....	8
4.3 Zuordnung zu einer Basis-PCG .....	9
4.4 Zuordnung einer PCG .....	9
4.5 Fehler-PCG.....	9
5 Hinweise zur Anwendung des Definitionshandbuchs .....	9
5.1 Anwendung des Handbuchs.....	9
5.2 Beispiel Flussdiagramm und Entscheidungslogik.....	10
5.3 Symbole der Entscheidungslogik.....	11
5.4 Textfelder .....	11
6 Besonderheiten der TARPSY 2.0 Katalogversion (2016/2019).....	11
6.1 Gültigkeit von Diagnose und Prozedurenklassifikationen.....	11
<b>Flussdiagramm und tabellarische Darstellung TARPSY 2.0 Katalogversion 2016/2019 .....</b>	<b>12</b>
<b>Unzulässige Hauptdiagnosen .....</b>	<b>33</b>

## **Vorbemerkung**

Im vorliegenden Handbuch wird die Tarifstruktur TARPSY in der Version 2.0 beschrieben.

Im Rahmen der Rückmeldungen der Partner wurden medizinische, ökonomische und wissenschaftliche Vorschläge genutzt, um das TARPSY-System gezielt weiter zu entwickeln.

In diesem Handbuch werden die psychiatrischen Kostengruppen (PCGs) definiert, welche eine Abgeltung mit national gültigen, tagesbezogenen Kostengewichten, auf Grundlage des Krankenversicherung-Gesetzes (KVG), ermöglichen.

Die neu entwickelten psychiatrischen Kostengruppen und die kalkulierten Kostengewichte, bilden die Basis für die TARPSY Tarifstruktur.

# Abkürzungsverzeichnis

<b>APCG</b>	Basis-PCG
<b>PCG</b>	Psychiatrische Kostengruppe
<b>HoNOS</b>	Health of the Nation Outcome Scales
<b>HoNOSCA</b>	Health of the Nation Outcome Scales for Children and Adolescents
<b>ICD-10-GM</b>	Internationale statistische Klassifikation der Krankheiten und verwandter Gesundheitsprobleme, 10. Revision, German Modification
<b>CHOP</b>	Schweizerische Operationsklassifikation
<b>SwissDRG AG</b>	SwissDRG Aktiengesellschaft

# Einleitung

## 1 Ziele

TARPSY ist ein Tarifsystem, welches die Vergütung der Leistungen in der stationären Psychiatrie schweizweit einheitlich regelt und den Vorgaben des KVG entspricht.

Psychiatrische Kostengruppen stellen eine Methode dar, mit der sich die stationären Behandlungsepisoden von Patienten, welche von Leistungserbringern im Bereich Psychiatrie und Psychotherapie behandelt werden, in Kategorien einteilen und messen lassen.

Die TARPSY 2.0 Katalogversion (2016/2019) ermöglicht eine Verarbeitung von Daten des Jahres 2016 mit den im Jahr 2016 gültigen Diagnose- (ICD-10-GM Version 2014) und Prozedurenschlüsseln (CHOP Katalog Version 2016).

Weitere (zukünftige) Versionen von TARPSY 2.0 werden der Simulation bzw. Verarbeitung von Daten späterer Jahre dienen. Diese Versionen werden als «Planungsversion» bzw. «Abrechnungsversion» bezeichnet und unterscheiden sich bezüglich der gültigen Diagnose- und Prozedurenschlüssel, nicht aber im Hinblick auf andere Charakteristika des Tarifsystems (wie Sortierung, Anzahl der PCGs o.ä.). Die Angabe «Abrechnungsversion» beschreibt die Tarifstrukturversion, die zur Tarifierung der stationären Fälle tatsächlich verwendet wird. Die Tarifstrukturversionen werden zusätzlich mit Jahreszahlen gekennzeichnet. Die erste Jahreszahl definiert das Datenjahr mit den in diesem Jahr gültigen Klassifikations-Versionen (CHOP-/ICD Codes), welche der Grouper verarbeiten kann. Die zweite Jahreszahl verweist auf das Jahr, in dem die Tarifstruktur tatsächlich zur Abrechnung der stationären Fälle zur Anwendung kommt.

Die in diesem Handbuch in den Diagnosetabellen gedruckten Texte sind Kurztexpte, die redaktionelle Kürzungen der offiziellen Klassifikationstexte darstellen. Der korrekte Wortlaut des entsprechenden Codes ist daher stets den offiziellen Katalogen zu entnehmen.

Das vorliegende Handbuch beschreibt die Klassifikation der TARPSY 2.0 Katalogversion (2016/2019), sowie ihre Anwendung. Darin wird auch das von der «Grouper»-Software vorgenommene Zuordnungsverfahren zu Basis-PCGs und deren Ausdifferenzierung in PCGs näher erläutert.

**Die Hauptkategorie** umfasst den Fachbereich Psychiatrie und Psychotherapie.

**Einzelne Basis-PCGs (APCGs)** werden grundsätzlich durch gleiche Diagnosegruppen definiert.

**Psychiatrische Kostengruppen (PCGs)** sind eine kostenhomogenere Ausdifferenzierung der APCGs aufgrund von Kostentrennern (Bsp.: HoNOS/CA, Alter, erschwerende Nebendiagnosen, u.a.), welche mit einem erhöhten Ressourcenverbrauch assoziiert wurden.

**Der Grouper** ist eine Software zur Zuordnung von Behandlungsepisoden zu PCGs.

## 2 Hintergrund

Die beschlossene Neuregelung zur Spitalfinanzierung sieht für sämtliche stationäre Behandlungen in der Schweiz die Einführung von leistungsbezogenen Pauschalen vor. Die SwissDRG AG wurde damit beauftragt, gemäss KVG Art. 49 eine solche Tarifstruktur für stationäre Behandlungen in der Psychiatrie zu entwickeln. TARPSY ist als lernendes System konzipiert, so dass Entwicklungsvorschläge aus dem Antragsverfahren und den Erfahrungen der Anwender ohne Schwierigkeiten geprüft und gegebenenfalls umgesetzt werden können.

PCGs können als diagnosebasierte Kostengruppen definiert werden, welche sich aufgrund ihres klinischen Inhalts als auch ihres Ressourcenverbrauchs unterscheiden. Mit Hilfe der PCGs lässt sich die Leistung eines Spitals messen. Sie bilden eine Basis für die Finanzierung, Budgetierung und Abrechnung.

## 3 Tarifstruktur TARPSY

### 3.1 TARPSY Notation

Die PCGs der TARPSY Tarifstruktur sind als medizinische Partition definiert.

Aus der Notation TARPSY ist ersichtlich:

- i. Die Hauptkategorie,
- ii. die Basis-PCG,
- iii. die gruppierungsrelevante Diagnosegruppe,
- iv. das Vorhandensein bzw. die Art von Splits bezogen auf den Ressourcenverbrauch.

Die Kürzel jeder PCG bestehen aus jeweils fünf alphanummerischen Zeichen («TPYY»), welche folgende Bedeutung haben:

- TP bezeichnet die Hauptkategorie;
- YY definiert die Basis-PCG innerhalb der Hauptkategorie, sowie die gruppierungsrelevanten Diagnosegruppen;
- S kennzeichnet die Einteilung der PCG innerhalb der Basis-PCG anhand ihres Ressourcenverbrauchs

Für die beiden Zeichen der Hauptkategorie wird innerhalb der TARPSY Tarifstruktur stets die Buchstabenfolge «TP» verwendet.

Die folgenden Zeichen («YY») bezeichnen die Basis-PCG, somit beziehen sich PCGs mit einer identischen YY Zeichenfolge auf dieselbe Basis-PCG (Bsp.: TP27A, TP27B, TP27C).

Das fünfte Zeichen (S) dient der Einteilung der PCG innerhalb der Basis-PCG, bezogen auf den Ressourcenverbrauch (Bsp.: TP27**A**, TP27**B**, TP27**C**). Die Abfolge im Alphabet kennzeichnet den höchsten Ressourcenverbrauch.

Beispiel:

TP27**A** – höchster Ressourcenverbrauch

TP27**B** – zweithöchster Ressourcenverbrauch

TP27**C** – dritthöchster Ressourcenverbrauch

Endet eine PCG auf das Zeichen «Z», so findet für die dazugehörige Basis-PCG keine weitere Ausdifferenzierung statt (Bsp.: TP70**Z**).

### 3.2 Flussdiagramm und Entscheidungslogik

Die PCGs sind innerhalb einer Basis-PCG, die Basis-PCG innerhalb der Hauptkategorie hierarchisch aufgrund ihres Ressourcenverbrauchs angeordnet. Durch diese hierarchische Abfragefolge wird gewährleistet, dass Fälle, welche mehrere gruppierungsrelevante Merkmale tragen, in die am höchsten bewertete PCG gelangen.

Die Abfragehierarchie und damit jeweilige Abfrageposition einer PCG ist im Logikdiagramm anhand der Ziffer, rechts des PCG Kürzels, zu erkennen. Die Abfragehierarchie beginnt mit der PCG mit der Ziffer 0.

## 4 Gruppierung von Behandlungsepisoden in TARPSY

### 4.1 Variablen für die Gruppierung

Der TARPSY-Grouper arbeitet mit den folgenden Datenelementen: Aufnahme- und Entlassdatum, Diagnosen, Prozeduren, Prozeduren-Datum, HoNOS, HoNOSCA, Geschlecht, Alter, Aufnahmeanlass, Aufenthaltsort vor Eintritt, Aufenthaltsort nach Austritt, Entlassungsgrund, Verweildauer, Urlaubstage.

Der Grouper führt die folgenden Aufgaben in der angegebenen Reihenfolge aus:

- Überprüfung demografischer und klinischer Merkmale
- Zuordnung zur Basis-PCG
- PCG-Zuordnung

### 4.2 Überprüfung demografischer und klinischer Merkmale

Vor der Zuordnung in eine Basis-PCG überprüft der Grouper anhand von demografischen und klinischen Merkmalen die Gültigkeit der für die Gruppierung verwendeten Variablen. Folgende demografische Merkmale werden überprüft: Alter, Geschlecht, Verweildauer, Aufnahmeart und Entlassart. Die Plausibilitätsprüfung der klinischen Merkmale dient zur Überprüfung aller Diagnose- und Prozedurenkodes in Bezug auf die ICD- und CHOP-Klassifikation, sowie hinsichtlich des Alters und Geschlechts. Auch die Hauptdiagnose wird überprüft, um sicher zu gehen, dass diese als Hauptdiagnose zulässig ist und dass es sich



weder um einen Manifestationskode, noch um einen Kode zur Beschreibung einer externen Verletzungs- und/oder Vergiftungsursache handelt.

Sowohl für demografische als auch für klinische Merkmale werden Warnkennzeichen („Flags“) generiert, wenn das Programm auf ungültige Informationen stösst. In einigen Fällen – z.B. bei ungültigen Altersangaben, einer unzulässigen Hauptdiagnose – wird dieser Fall als Fehlschlag („Fatal Flag“) gekennzeichnet und der entsprechende Datensatz der Fehler-PCG TP96Z zugeordnet.

Die Tabelle aller gültigen nicht psychiatrischen Hauptdiagnosen kann auf unserer Homepage ([www.swissdrq.org](http://www.swissdrq.org)) in den Begleitdokumenten des Definitionshandbuchs TARPSY eingesehen werden.

### **4.3 Zuordnung zu einer Basis-PCG**

Behandlungsepisoden werden in der TARPSY Tarifstruktur aufgrund der dokumentierten Diagnose einer Basis-PCG zugewiesen.

### **4.4 Zuordnung einer PCG**

PCGs innerhalb einer Basis-PCG unterscheiden sich durch ihren Ressourcenverbrauch, welcher durch verschiedene Kostentrenner (Bsp. Nebendiagnose, HoNOS, HoNOSCA u.a.) definiert wird.

### **4.5 Fehler-PCG**

**TP96Z** Keine gültige Hauptdiagnose

## **5 Hinweise zur Anwendung des Definitionshandbuchs**

### **5.1 Anwendung des Handbuchs**

Zweck des Definitionshandbuches ist es, die Grundzüge der Zuordnung von Fällen zu einzelnen TARPSY-Tarifgruppen («TPYYS»), wie sie von der Grouper-Software vorgenommen wird, zu erläutern. Damit wird eine Hilfestellung geboten, den Prozess der TARPSY-Zuordnungen durch den Grouper für einzelne Datensätze nachzuvollziehen. Dieses Handbuch ist nicht als Ersatz für eine Grouper-Software gedacht.

## 5.2 Beispiel Flussdiagramm und Entscheidungslogik

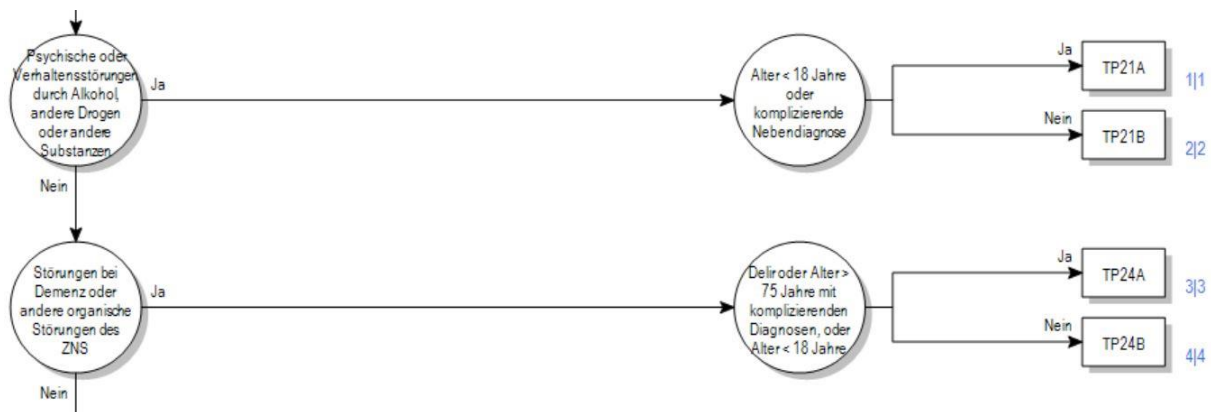


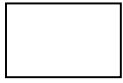
Abbildung 1: Beispiel eines Flussdiagramms und der Abfragereihenfolge in TARPSY

Anhand von Abbildung 1 lässt sich die Entscheidungslogik des Groupers nachvollziehen: Enthält eine Behandlungsepisode Diagnosen aus der als «*Psychische oder Verhaltensstörungen durch Alkohol, andere Drogen oder andere Substanzen*» umschriebenen Kategorie, wird die Bedingung der Basis-PCG «TP21» erfüllt. Innerhalb dieser Basis-PCG erfolgt eine weitere Ausdifferenzierung in «TP21A» oder «TP21B» anhand von weiteren Kostentrennern, welche mit «*Alter < 18 Jahre oder komplizierende Nebendiagnose*» umschrieben werden. Je nach Entscheidungslogik müssen mehrere Kostentrenner in einer Behandlungsepisode vorhanden sein, um in eine höher bewertete PCG zu gelangen.

Erfüllt die Behandlungsepisode keine Einschlussbedingung der Basis-PCG, wandert sie im Flussdiagramm weiter. Die Abfragereihenfolge der Entscheidungslogik wird durch die Ziffer rechts der PCG definiert.

Hinweis: Die in der Entscheidungslogik ersichtlichen Texte sind als Kurztexte zu betrachten, die aus redaktionellen Gründen nicht vollständig sind. Um die in einer Basis-PCG oder PCG verwendeten Codes einzusehen, muss die tabellarische Form des Definitionshandbuchs angewendet werden.

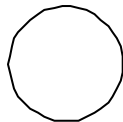
### 5.3 Symbole der Entscheidungslogik



Ein Rechteck steht für eine PCG.



Das Ablaufdiagramm wird auf einer weiteren Seite fortgesetzt.



Ein Kreis zeigt an, dass eine Entscheidung getroffen wird.

### 5.4 Textfelder

In der nachfolgenden tabellarischen Darstellung der TARPSY Tarifstruktur werden mit schwarz unterlegte Textfelder Basis-PCGs und mit schwarz umrandeten Textfeldern PCGs gekennzeichnet.

Beispiel:

**APCG TP21**

Verweist auf die Basis-PCG TP21 *Psychische oder Verhaltensstörungen durch Alkohol, andere Drogen oder andere Substanzen*

**PCG TP21A**

Verweist auf die PCG TP21A *Psychische oder Verhaltensstörungen durch Alkohol, andere Drogen oder andere Substanzen mit Alter < 18 Jahre oder komplizierender Nebendiagnose*

## 6 Besonderheiten der TARPSY 2.0 Katalogversion (2016/2019)

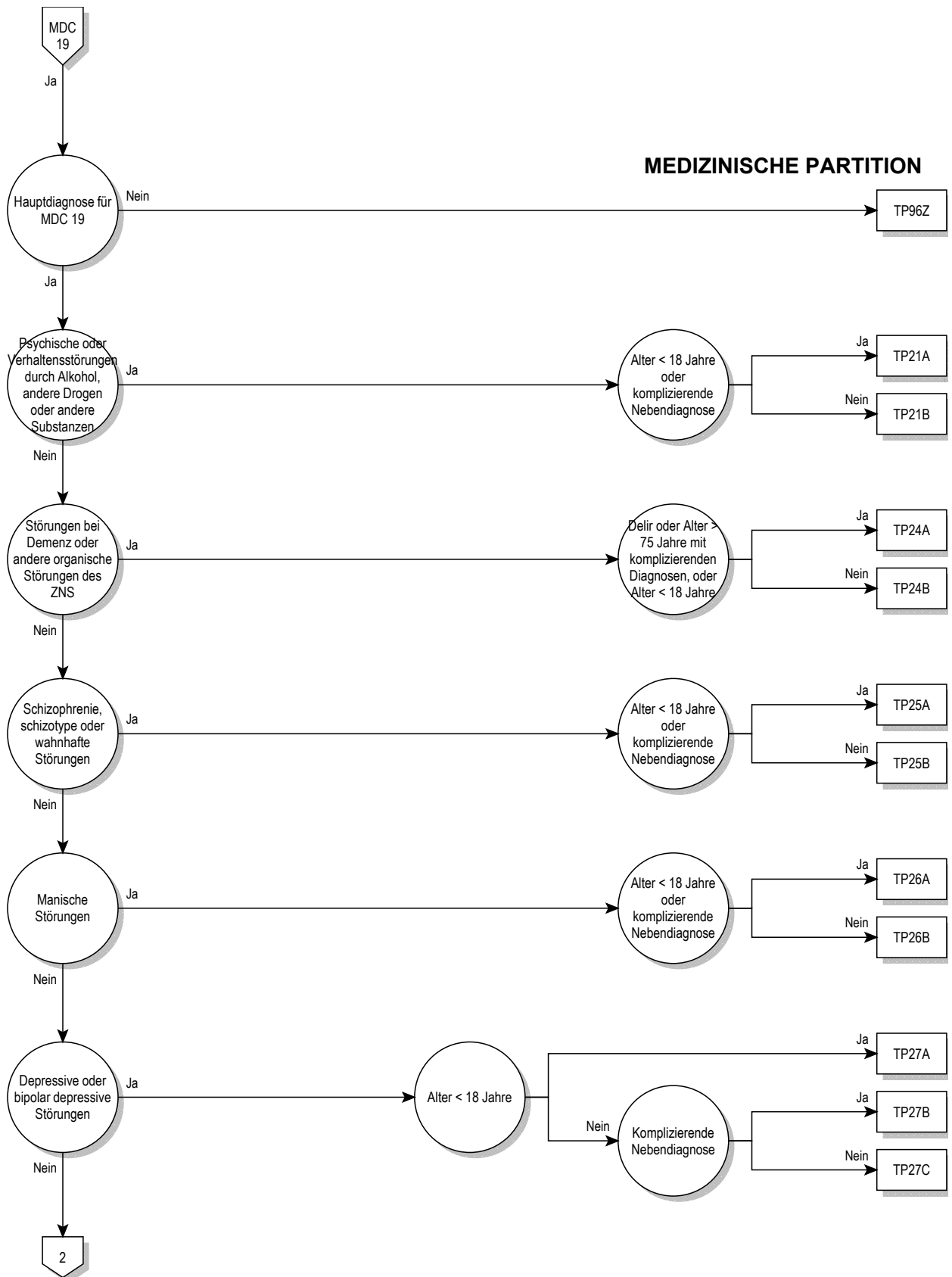
### 6.1 Gültigkeit von Diagnose und Prozedurenklassifikationen

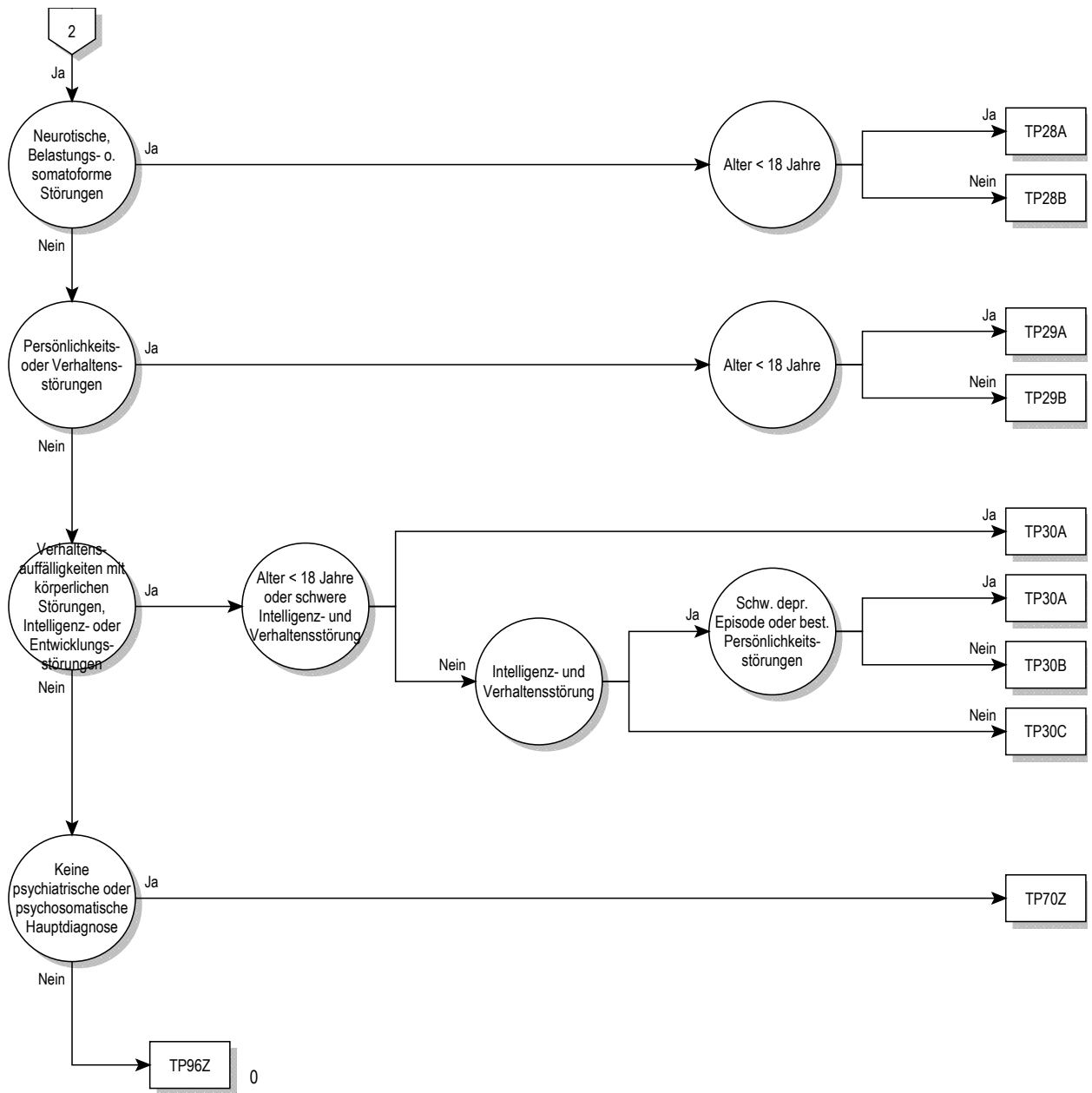
Für die vorliegende «TARPSY 2.0 Katalogversion (2016/2019)» sind die Codes des Jahres 2016 gültig:

**Diagnosen:** Version 2014 des ICD-10-GM

**Prozeduren:** Schweizerische Operationsklassifikation (CHOP) in der Version 2016

# **Flussdiagramm und tabellarische Darstellung TARPSY 2.0 Katalogversion 2016/2019**





**APCG TP21****Psychische oder Verhaltensstörungen durch Alkohol, andere Drogen oder andere Substanzen**

Hauptdiagnose in Tabelle TP21-1

**PCG TP21A****Psychische oder Verhaltensstörungen durch Alkohol, andere Drogen oder andere Substanzen, Alter < 18 Jahre, oder komplizierende Nebendiagnose**

Alter &lt; 18 Jahre oder mindestens eine Nebendiagnose in Tabelle TP21-2 oder Nebendiagnose in Tabelle TP21-3 und Alter &gt; 65 Jahre oder Diagnose in Tabelle TP21-4 und Nebendiagnose in Tabelle TP21-5 oder Prozedur in Tabelle TP21-8 oder Nebendiagnose in Tabelle TP21-6 oder Diagnose in Tabelle TP21-7

**PCG TP21B****Psychische oder Verhaltensstörungen durch Alkohol, andere Drogen oder andere Substanzen, Alter > 17 Jahre****Diagnose TP21-1**

F10.0	Psych u VerhaltStör d Alkohol, akut Intox [ak Rausch]	F15.3	Psych u VerhaltStör Stimul/Koff, Entzugssyndrom
F10.1	Psych u VerhaltStör d Alkohol, schädli Gebrauch	F15.4	Psych u VerhaltStör Stimul/Koff, Entzugssynd m Delir
F10.2	Psych u VerhaltStör d Alkohol, Abhängigkeitssyndrom	F15.5	Psych u VerhaltStör Stimul/Koff, psychot Störung
F10.3	Psych u VerhaltStör d Alkohol, Entzugssyndrom	F15.6	Psych u VerhaltStör Stimul/Koff, amnest Syndrom
F10.4	Psych u VerhaltStör d Alkohol, Entzugssynd m Delir	F15.7	Restzust u verzög auftret psychot Stör d Stimul/Koff
F10.5	Psych u VerhaltStör d Alkohol, psychot Störung	F15.8	Sonst psychische u VerhaltStör d Stimul/Koff
F10.6	Psych u VerhaltStör d Alkohol, amnest Syndrom	F15.9	Nnbez psychische u VerhaltStör d Stimulantien/Koff
F10.7	Restzust u verzög auftr psychot Stör d Alkohol	F16.0	Psych u VerhaltStör d Halluzin, akut Intox [ak Rausch]
F10.8	Sonst psychische u VerhaltStör d Alkohol	F16.1	Psych u VerhaltStör d Halluzin, schädli Gebrauch
F10.9	Nnbez psychische u VerhaltStör d Alkohol	F16.2	Psych u VerhaltStör d Halluzin, Abhängigkeitssynd
F11.0	Psych u VerhaltStör Opiode, akut Intox [ak Rausch]	F16.3	Psych u VerhaltStör d Halluzin, Entzugssyndrom
F11.1	Psych u VerhaltStör Opiode, schädli Gebrauch	F16.4	Psych u VerhaltStör d Halluzin, Entzugssynd m Delir
F11.2	Psych u VerhaltStör Opiode, Abhängigkeitssyndrom	F16.5	Psych u VerhaltStör d Halluzin, psychot Störung
F11.3	Psych u VerhaltStör Opiode, Entzugssyndrom	F16.6	Psych u VerhaltStör d Halluzin, amnest Syndrom
F11.4	Psych u VerhaltStör Opiode, Entzugssynd m Delir	F16.7	Restzust u verzög auftr psychot Stör d Halluzinogen
F11.5	Psych u VerhaltStör Opiode, psychot Störung	F16.8	Sonst psychische u VerhaltStör d Halluzinogene
F11.6	Psych u VerhaltStör Opiode, amnest Syndrom	F16.9	Nnbez psychische u VerhaltStör d Halluzinogene
F11.7	Restzust u verzög auftr psychot Stör d Opiode	F17.0	Psych u VerhaltStör d Tabak, akut Intox [ak Rausch]
F11.8	Sonst psychische u VerhaltStör d Opiode	F17.1	Psych u VerhaltStör d Tabak, schädli Gebrauch
F11.9	Nnbez psychische u VerhaltStör d Opiode	F17.2	Psych u VerhaltStör d Tabak, Abhängigkeitssynd
F12.0	Psych u VerhaltStör d Cannab, akut Intox [ak Rausch]	F17.3	Psych u VerhaltStör d Tabak, Entzugssyndrom
F12.1	Psych u VerhaltStör Cannab, schädli Gebrauch	F17.4	Psych u VerhaltStör d Tabak, EntzSynd m Delir
F12.2	Psych u VerhaltStör Cannab, Abhängigkeitssyndrom	F17.5	Psych u VerhaltStör d Tabak, psychot Störung
F12.3	Psych u VerhaltStör Cannab, Entzugssyndrom	F17.6	Psych u VerhaltStör d Tabak, amnest Syndrom
F12.4	Psych u VerhaltStör Cannab, Entzugssynd m Delir	F17.7	Restzust u verzög auftr psychot Stör d Tabak
F12.5	Psych u VerhaltStör Cannab, psychot Störung	F17.8	Sonst psychische u VerhaltStör d Tabak
F12.6	Psych u VerhaltStör Cannab, amnest Syndrom	F17.9	Nnbez psychische u VerhaltStör d Tabak
F12.7	Restzust u verzög auftr psychot Stör d Cannabinoide	F18.0	Psych u VerhaltStör fl LsgMittel, akut Intox [ak Rausch]
F12.8	Sonst psychische u VerhaltStör d Cannabinoide	F18.1	Psych u VerhaltStör fl LsgMittel, schädli Gebrauch
F12.9	Nnbez psychische u VerhaltStör d Cannabinoide	F18.2	Psych u VerhaltStör fl LsgMittel, Abhängigkeitssynd
F13.0	Psych u VerhaltStör Sed/Hypn, akut Intox [ak Rausch]	F18.3	Psych u VerhaltStör fl LsgMittel, Entzugssyndrom
F13.1	Psych u VerhaltStör Sed/Hypn, schädli Gebrauch	F18.4	Psych u VerhaltStör fl LsgMittel, Entzugssynd m Delir
F13.2	Psych u VerhaltStör Sed/Hypn, Abhängigkeitssyndrom	F18.5	Psych u VerhaltStör fl LsgMittel, psychot Störung
F13.3	Psych u VerhaltStör Sed/Hypn, Entzugssyndrom	F18.6	Psych u VerhaltStör fl LsgMittel, amnest Syndrom
F13.4	Psych u VerhaltStör Sed/Hypn, Entzugssynd m Delir	F18.7	Restzust u verzög auftr psychot Stör d fl LsgMittel
F13.5	Psych u VerhaltStör Sed/Hypn, psychot Störung	F18.8	Sonst psychische u VerhaltStör d fl LsgMittel
F13.6	Psych u VerhaltStör Sed/Hypn, amnest Syndrom	F18.9	Nnbez psychische u VerhaltStör d flüchtige LsgMittel
F13.7	Restzust u verz auftr psychot Störung d Sed/Hypn	F19.0	Psych/VerhaltStör mult/and psychotr Sub, ak Intox [ak R]
F13.8	Sonst psychische u VerhaltStör d Sed/Hypn	F19.1	Psych/VerhaltStör mult/and psychotr Sub, schädli Gebr
F13.9	Nnbez psychische u VerhaltStör d Sedativa/Hypn	F19.2	Psych/VerhaltStör mult/and psychotr Sub, AbhängSynd
F14.0	Psych u VerhaltStör d Kokain, akut Intox [ak Rausch]	F19.3	Psych/VerhaltStör mult/and psychotr Sub, Entzugssynd
F14.1	Psych u VerhaltStör d Kokain, schädli Gebrauch	F19.4	Psych/VerhStör mult/and psychotr Sub, EntzSynd m Delir
F14.2	Psych u VerhaltStör d Kokain, Abhängigkeitssyndrom	F19.5	Psych/VerhaltStör mult/and psychotr Sub, psychot Stör
F14.3	Psych u VerhaltStör d Kokain, Entzugssyndrom	F19.6	Psych/VerhaltStör mult/and psychotr Sub, amnest Synd
F14.4	Psych u VerhaltStör d Kokain, Entzugssynd m Delir	F19.7	Restzu u verz auftr psychot Stör mult/and psychotr Sub
F14.5	Psych u VerhaltStör d Kokain, psychot Störung	F19.8	Sonst psych u VerhaltStör d mult/and psychotr Substanzen
F14.6	Psych u VerhaltStör d Kokain, amnest Syndrom	F19.9	Nnbez psych/VerhaltStör d mult/and psychtr Substanzen
F14.7	Restzust u verzög auftr psychot Stör d Kokain	F55.0	Mißbrauch von Antidepressiva
F14.8	Sonst psychische u VerhaltStör d Kokain	F55.1	Mißbrauch von Laxanzien
F14.9	Nnbez psychische u VerhaltStör d Kokain	F55.2	Mißbrauch von Analgetika
F15.0	Psych u VerhaltStör Stimul/Koff, ak Intox [ak Rausch]	F55.3	Mißbrauch von Antazida
F15.1	Psych u VerhaltStör Stimul/Koff, schädli Gebrauch	F55.4	Mißbrauch von Vitaminen
F15.2	Psych u VerhaltStör Stimul/Koff, Abhängigkeitssyndrom		

F55.5	Mißbrauch von Steroiden u Hormonen	F55.8	Mißbrauch v so nichtabhängigkeitserzeug Substanzen
F55.6	Mißbrauch von Pflanzen od Naturheilmitteln		

## Diagnose TP21-2

F20.0	Paranoide Schizophrenie	F23.1	Akut polymrph psychot Stör m Sympt Schizophrenie
F20.1	Hebephrene Schizophrenie	F23.2	Akute schizophreniforme psychotische Störung
F20.2	Katatone Schizophrenie	F23.3	Sonst akute vorwiegend wahnhafte psychot Stör
F20.3	Undifferenzierte Schizophrenie	F23.8	Sonstige akute vorübergehende psychot Stör
F20.4	Postschizophrene Depression	F23.9	Akute vorübergehende psychotische Stör, nnbez
F20.5	Schizophrenes Residuum	F24	Induzierte wahnhafte Störung
F20.6	Schizophrenia simplex	F25.0	Schizoaffektive Störung, gegenwärtig manisch
F20.8	Sonstige Schizophrenie	F25.1	Schizoaffektive Störung, gegenwärtig depressiv
F20.9	Schizophrenie, nnbez	F25.2	Gemischte schizoaffektive Störung
F21	Schizotype Störung	F25.8	Sonstige schizoaffektive Störungen
F22.0	Wahnhafte Störung	F25.9	Schizoaffektive Störung, nnbez
F22.8	Sonstige anhaltende wahnhafte Störungen	F28	Sonstige nichtorgan psychotische Störungen
F22.9	Anhaltende wahnhafte Störung, nnbez	F29	Nnbez nichtorganische Psychose
F23.0	Akut polymrph psychot Stör oh Sympt Schizophrenie		

## Nebendiagnose TP21-3

A46	Erysipel [Wundrose]	E13.41	Sonst nbez Diab mell m neur Komplik, entgl bez
B18.0	Chronische Virushepatitis B m Delta-Virus	E13.51	So nbez Diab mell m periph vask Komplik, entgl bez
B18.1	Chronische Virushepatitis B oh Delta-Virus	E13.61	Sonst nbez Diab mell m sonst nbez Komplik, entgl bez
B18.2	Chronische Virushepatitis C	E13.73	Sonst nbez DM m mult, m so mult Kompl, entgl bez
B18.8	Sonstige chronische Virushepatitis	E13.75	Sonst nbez DM m mult Kompl, m dia Fußsyn, entgl bez
B20	Infekt/paras KH infolge HIV-KH [Hum Immdef-Vir-KH]	E13.81	Sonst nbez Diab mell m nnbez Komplik, entgl bez
B21	BNB infolge HIV-KH [Hum Immundefiz-Virus-KH]	E13.91	Sonst nbez Diab mell oh Komplik, entgl bez
B22	Sonst nbez KH infolge HIV-KH [Hum Immdef-Vir-KH]	E14.01	Nnbez Diab mell m Koma, entgl bez
B23.0	Akutes HIV-Infektionssyndrom	E14.11	Nnbez Diab mell m Ketoazidose, entgl bez
B23.8	Sonstige nbez Krankheitszustände infolge HIV-KH	E14.21	Nnbez Diab mell m Nierenkompl, entgl bez
B24	Nnbez HIV-KH [Humane Immundefizienz-Virus-KH]	E14.31	Nnbez Diab mell m Augenkompl, entgl bez
E10.01	Diabetes mellitus, Typ 1: m Koma, entgl bez	E14.41	Nnbez Diab mell m neur Komplik, entgl bez
E10.11	Diabetes mellitus, Typ 1: m Ketoazidose, entgl bez	E14.51	Nnbez Diab mell m periph vask Komplik, entgl bez
E10.21	Diabetes mellitus, Typ 1: m Nierenkompl, entgl bez	E14.61	Nnbez Diab mell m sonst nbez Komplik, entgl bez
E10.31	Diabetes mellitus, Typ 1: m Augenkompl, entgl bez	E14.73	Nnbez DM m mult Kompl, m so mult Kompl, entgl bez
E10.41	Diabetes mellitus, Typ 1: m neur Komplik, entgl bez	E14.75	Nnbez DM m mult Kompl, m dia Fußsyn, entgl bez
E10.51	Diabetes mellitus, Typ 1: m periph vask Komplik, entgl bez	E14.81	Nnbez Diab mell m nnbez Komplik, entgl bez
E10.61	Diabetes mellitus, Typ 1: m sonst nbez Komplik, entgl b	E14.91	Nnbez Diab mell oh Komplik, entgl bez
E10.73	Diabetes mellitus, Typ 1: m mult, so mult Kompl, entgl bez	E51.2	Wernicke-Enzephalopathie
E10.75	Diab mellitus, Typ 1: m mult Kompl, m dia Fußsyn, entgl bez	G04.1	Tropische spastische Paraplegie
E10.81	Diabetes mellitus, Typ 1: m nnbez Komplik, entgl bez	G10	Chorea Huntington
E10.91	Diabetes mellitus, Typ 1: oh Komplik, entgl bez	G20.10	Prim Parkins-Synd mäß/schwer Beeintr: Oh Wirkungsflukt
E11.01	Diabetes mellitus, Typ 2: m Koma, entgl bez	G20.11	Prim Parkins-Synd mäß/schwer Beeintr: M Wirkungsflukt
E11.11	Diabetes mellitus, Typ 2: m Ketoazidose, entgl bez	G20.20	Prim Parkins-Synd schwerst Beeintr: Oh Wirkungsflukt
E11.21	Diabetes mellitus, Typ 2: m Nierenkompl, entgl bez	G20.21	Prim Parkins-Synd schwerst Beeintr: M Wirkungsflukt
E11.31	Diabetes mellitus, Typ 2: m Augenkompl, entgl bez	G35.0	Erstmanifestation einer multiplen Sklerose
E11.41	Diabetes mellitus, Typ 2: m neur Komplik, entgl bez	G35.10	MS m schubförm Verl: OA akute Exazerbation od Progress
E11.51	Diabetes mellitus, Typ 2: m periph vask Komplik, entgl b	G35.11	MS m schubförm Verl: MA akute Exazerbation od Progress
E11.61	Diabetes mellitus, Typ 2: m so nbez Komplik, entgl bez	G35.20	MS m prim chron Verl: OA akute Exazerbation od Progress
E11.73	Diabetes mellitus, Typ 2: m mult, so mult Kompl, entgl bez	G35.21	MS m prim chron Verl: MA akute Exazerbation od Progress
E11.75	Diab mellitus, Typ 2: m mult Kompl, m dia Fußsyn, entgl bez	G35.30	MS m sek chron Verl: OA akute Exazerbation od Progress
E11.81	Diabetes mellitus, Typ 2: m nnbez Komplik, entgl bez	G35.31	MS m sek chron Verl: MA akute Exazerbation od Progress
E11.91	Diabetes mellitus, Typ 2: oh Komplik, entgl bez	G35.9	Multiple Sklerose, nicht näher bezeichnet
E12.01	DM iVm Fehl-/Mangelernähr m Koma, entgl bez	G40.00	Pseudo-Lennox-Syndrom
E12.11	DM iVm Fehl-/Mangelernähr m Ketoazidose, entgl bez	G40.01	CSWS
E12.21	DM iVm Fehl-/Mangelernähr m Nierenkompl, entgl bez	G40.02	Benign psychomotor Epilep [terror fits]
E12.31	DM iVm Fehl-/Mangelernähr m Augenkompl, entgl bez	G40.08	So lokbez (fok) (part) idiop Epil/epil Synd m fok beg Anf
E12.41	DM iVm Fehl-/Mangelernähr m neur Komplik, entgl bez	G40.09	Lokbez (fok) (part) idiop Epilep/epil Synd m fok beg Anf, nnbez
E12.51	DM iVm Fehl-/Mangelernähr m periph vask Kompl, entgl bez	G40.1	Lokbez (fok) (part) idiop Epilep/epil Synd m einf fok Anf
E12.61	DM iVm Fehl-/Mangelernähr m sonst nbez Komplik, entgl bez	G40.2	Lokbez (fok) (part) idiop Epil/epil Synd m komplex fok Anf
E12.73	DM iVm Fehl-/Mangernähr m mult, m so mult Kompl, entgl bez	G40.3	Generalisierte idiopath Epilepsie u epilept Synd
E12.75	DM iVm Fehl-/Mangernähr m mult, m dia Fußsyn, entgl bez	G40.4	Sonst generalisierte Epilepsie u epileptische Synd
E12.81	DM iVm Fehl-/Mangelernähr m nnbez Komplik, entgl bez	G40.5	Spezielle epileptische Syndrome
E12.91	DM iVm Fehl-/Mangelernähr oh Komplik, entgl bez	G40.6	Grand-mal-Anfälle, nnbez (m/oh Petit mal)
E13.01	Sonst nbez Diab mell m Koma, entgl bez	G40.7	Petit-mal-Anfälle, nnbez, oh Grand-mal-Anfälle
E13.11	Sonst nbez Diab mell m Ketoazidose, entgl bez	G40.8	Sonstige Epilepsien
E13.21	Sonst nbez Diab mell m Nierenkompl, entgl bez	G40.9	Epilepsie, nnbez
E13.31	Sonst nbez Diab mell m Augenkompl, entgl bez	G41.0	Grand-mal-Status



G41.1	Petit-mal-Status	I63.3	Hirninfd Thromb zereb Aa
G41.2	Status epilepticus m komplexfokalen Anfällen	I63.4	Hirninfd Embol zereb Aa
G41.8	Sonstiger Status epilepticus	I63.5	Hirninfd nnbez Verschl/Sten zereb Aa
G41.9	Status epilepticus, nnbez	I63.6	Hirninfd Thrombose Hirnvenen, nichteitrig
G80.0	Spastische tetraplegische Zerebralparese	I63.8	Sonstiger Hirninfarkt
G80.1	Spastische diplegische Zerebralparese	I63.9	Hirninfd, nnbez
G80.2	Infantile hemiplegische Zerebralparese	I64	Schlaganfall, nicht als Blut od Infarkt bez
G80.3	Dyskinetische Zerebralparese	J44.00	Chron obstr LuKH m akuter Inf unt Atemw: FEV1 < 35%
G80.4	Ataktische Zerebralparese	J44.01	Chron obstr LuKH m akut Inf u Atemw: FEV1 >= 35% u < 50%
G80.8	Sonstige infantile Zerebralparese	J44.10	Chron obstr LuKH m ak Exaz nnbez, FEV1 < 35 %
G81.0	Schlaff Hemipares u Hemipleg	J44.11	Chron obstr LuKH m ak Exaz nnbez, FEV1 >= 35% u < 50%
G81.1	Spast Hemipares u Hemipleg	K92.0	Hämatemesis
G82.02	Schlaff Parapares u Parapleg, chron kompl QSL	L89.20	Dekubitus 3. Grades: Kopf
G82.03	Schlaff Parapares u Parapleg, chron inkompl QSL	L89.21	Dekubitus 3. Grades: Obere Extremität
G82.09	Schlaff Parapares u Parapleg, nnbez	L89.22	Dekubitus 3. Grades: Dornfortsätze
G82.12	Spast Parapares u Parapleg, chron kompl QSL	L89.23	Dekubitus 3. Grades: Beckenkamm
G82.13	Spast Parapares u Parapleg, chron inkompl QSL	L89.24	Dekubitus 3. Grades: Kreuzbein
G82.19	Spast Parapares u Parapleg, nnbez	L89.25	Dekubitus 3. Grades: Sitzbein
G82.22	Parapares u Parapleg, nnbez, chron kompl QSL	L89.26	Dekubitus 3. Grades: Trochanter
G82.23	Parapares u Parapleg, nnbez, chron inkompl QSL	L89.27	Dekubitus 3. Grades: Ferse
G82.29	Parapares u Parapleg, nnbez	L89.28	Dekubit 3. Gr, sonst Lokal unt Extremität
G82.32	Schlaff Tetrapares u Tetrapleg, chron kompl QSL	L89.29	Dekubit 3. Gr, sonst u nnbez Lokalisierungen
G82.33	Schlaff Tetrapares u Tetrapleg, chron inkompl QSL	L89.30	Dekubitus 4. Grades: Kopf
G82.39	Schlaff Tetrapares u Tetrapleg, nnbez	L89.31	Dekubitus 4. Grades: Obere Extremität
G82.42	Spast Tetrapares u Tetrapleg, chron kompl QSL	L89.32	Dekubitus 4. Grades: Dornfortsätze
G82.43	Spast Tetrapares u Tetrapleg, chron inkompl QSL	L89.33	Dekubitus 4. Grades: Beckenkamm
G82.49	Spast Tetrapares u Tetrapleg, nnbez	L89.34	Dekubitus 4. Grades: Kreuzbein
G82.52	Tetrapares u Tetrapleg, nnbez, chron kompl QSL	L89.35	Dekubitus 4. Grades: Sitzbein
G82.53	Tetrapares u Tetrapleg, nnbez, chron inkompl QSL	L89.36	Dekubitus 4. Grades: Trochanter
G82.59	Tetrapares u Tetrapleg, nnbez	L89.37	Dekubitus 4. Grades: Ferse
I21.0	Akuter transmuraler Myokardinfarkt Vorderwand	L89.38	Dekubit 4. Gr, sonst Lokal unt Extremität
I21.1	Akuter transmuraler Myokardinfarkt Hinterwand	L89.39	Dekubit 4. Gr, sonst u nnbez Lokalisationen
I21.2	Akuter transmuraler Myokardinf an sonst Lok	N18.4	Chron Nierenkrankheit, Stadium 4
I21.3	Akuter transmuraler Myokardinf an nnbez Lok	N18.5	Chron Nierenkrankheit, Stadium 5
I21.4	Akuter subendokardialer Myokardinfarkt	P11.51	Geburtsverletzung Wirbelsäule u RM m chron QSL
I21.9	Akuter Myokardinfarkt, nnbez	Q81.0	Epidermolysis bullosa simplex
I22.0	Rezidivierender Myokardinfarkt Vorderwand	Q81.1	Epidermolysis bullosa atrophicans gravis
I22.1	Rezidivierender Myokardinfarkt Hinterwand	Q81.2	Epidermolysis bullosa dystrophica
I22.8	Rezidivierender Myokardinfarkt an sonst Lok	Q81.8	Sonstige Epidermolysis bullosa
I22.9	Rezidivierender Myokardinfarkt an nnbez Lok	Q81.9	Epidermolysis bullosa, nnbez
I26.0	Lungenembolie mit Angabe eines akuten Cor pulmonale	Z21	Asympt HIV-Inf [Human Immundefizienz-Virus-Inf]
I26.9	Lungenembolie ohne Angabe eines akuten Cor pulmonale	Z94.0	Zustand nach Nierentransplantation
I49.5	Sick-Sinus-Syndrom	Z94.1	Zustand nach Herztransplantation
I50.13	Linksherzinsuff, m Beschw b leichter Belast	Z94.2	Zustand nach Lungentransplantation
I50.14	Linksherzinsuff, m Beschw i Ruhe	Z94.3	Zustand nach Herz-Lungen-Transplantation
I63.0	Hirninfd Thromb präzereb Aa	Z94.4	Zustand nach Lebertransplantation
I63.1	Hirninfd Embol präzereb Aa	Z94.81	Z n hämatopoet StammzTx m ggw ImmSuppres
I63.2	Hirninfd nnbez Verschl/Sten präzereb Aa		

## Diagnose TP21-4

F11.0	Psych u VerhaltStör Opiode, akut Intox [ak Rausch]	F11.5	Psych u VerhaltStör Opiode, psychot Störung
F11.1	Psych u VerhaltStör Opiode, schädli Gebrauch	F11.6	Psych u VerhaltStör Opiode, amnest Syndrom
F11.2	Psych u VerhaltStör Opiode, Abhängigkeitssyndrom	F11.7	Restzust u verzög auftr psychot Stör d Opiode
F11.3	Psych u VerhaltStör Opiode, Entzugssyndrom	F11.8	Sonst psychische u VerhaltStör d Opiode
F11.4	Psych u VerhaltStör Opiode, Entzugssynd m Delir	F11.9	Nnbez psychische u VerhaltStör d Opiode

## Nebendiagnose TP21-5

U69.30	Intravenöser Konsum von Heroin	U69.31	Nichtintravenöser Konsum von Heroin
--------	--------------------------------	--------	-------------------------------------

## Nebendiagnose TP21-6

E51.2	Wernicke-Enzephalopathie	F01.2	Subkortikale vaskuläre Demenz
F00.0	Demenz b Alzh-KH, m frühem Beginn (Typ 2)	F01.3	Gemischte kortik u subkortik vaskuläre Demenz
F00.1	Demenz b Alzh-KH, m spätem Beginn (Typ 1)	F01.8	Sonstige vaskuläre Demenz
F00.2	Demenz b Alzh-KH, atyp od gemischte Form	F01.9	Vaskuläre Demenz, nnbez
F00.9	Demenz b Alzh-KH, nnbez	F02.0	Demenz b Pick-Krankheit
F01.0	Vaskuläre Demenz m akutem Beginn	F02.1	Demenz b Creutzfeldt-Jakob-Krankheit
F01.1	Multiinfarkt-Demenz	F02.2	Demenz b Chorea Huntington

F02.3	Demenz b primärem Parkinson-Syndrom
F02.4	Demenz b HIV-KH [Hum Imdef-VirusKH]
F02.8	Demenz b aokl Krankheitsbildern
F05.0	Delir oh Demenz
F05.1	Delir b Demenz
F05.8	Sonstige Formen Delir
F70.1	Leichte Intelligenzmind: Deutl VerhaltStör, Beob/Beh erford
F71.1	Mittelgr Intelligenzmind: Deutl VerhaltStör, Beob/Beh erford
F72.0	Schwere Intelligenzmind, keine od geringfügige VerhaltStör
F72.1	Schwere Intelligenzmind, deutl VerhaltStör, Beob/Beh erf

F72.8	Schwere Intelligenzmind, sonstige Verhaltensstörung
F73.0	Schwerste Intelligenzmind, keine od geringfüg VerhaltStör
F73.1	Schwerste Intelligenzmind, deutl VerhaltStör, Beob/Beh erf
F73.8	Schwerste Intelligenzmind, sonst Verhaltensstörung
F74.1	Dissoziierte Intelligenz: Deutl VerhaltStör, Beob/Beh erford
F78.1	Andere Intelligenzmind: Deutl VerhaltStör, Beob/Beh erford
U69.32	Intravenöser Konsum sonstiger psychotroper Substanzen
X84.9	Absichtliche Selbstbeschädigung
Y09.9	Tätlicher Angriff

## Diagnose TP21-7

F10.3	Psych u VerhaltStör d Alkohol, Entzugssyndrom
F10.4	Psych u VerhaltStör d Alkohol, Entzugssynd m Delir
F10.5	Psych u VerhaltStör d Alkohol, psychot Störung
F11.3	Psych u VerhaltStör Opiode, Entzugssyndrom
F11.4	Psych u VerhaltStör Opiode, Entzugssynd m Delir
F11.5	Psych u VerhaltStör Opiode, psychot Störung
F12.3	Psych u VerhaltStör Cannab, Entzugssyndrom
F12.4	Psych u VerhaltStör Cannab, Entzugssynd m Delir
F12.5	Psych u VerhaltStör Cannab, psychot Störung
F13.3	Psych u VerhaltStör Sed/Hypn, Entzugssyndrom
F13.4	Psych u VerhaltStör Sed/Hypn, Entzugssynd m Delir
F13.5	Psych u VerhaltStör Sed/Hypn, psychot Störung
F14.3	Psych u VerhaltStör d Kokain, Entzugssyndrom

F14.4	Psych u VerhaltStör d Kokain, Entzugssynd m Delir
F14.5	Psych u VerhaltStör d Kokain, psychot Störung
F15.4	Psych u VerhaltStör Stimul/Koff, Entzugssynd m Delir
F15.5	Psych u VerhaltStör Stimul/Koff, psychot Störung
F16.3	Psych u VerhaltStör d Halluzin, Entzugssyndrom
F16.4	Psych u VerhaltStör d Halluzin, Entzugssynd m Delir
F16.5	Psych u VerhaltStör d Halluzin, psychot Störung
F18.3	Psych u VerhaltStör fl LsgMittel, Entzugssyndrom
F18.4	Psych u VerhaltStör fl LsgMittel, Entzugssynd m Delir
F18.5	Psych u VerhaltStör fl LsgMittel, psychot Störung
F19.3	Psych/VerhaltStör mult/and psychotr Sub, Entzugssynd
F19.4	Psych/VerhStör mult/and psychotr Sub, EntzSynd m Delir
F19.5	Psych/VerhaltStör mult/and psychotr Sub, psychot Stör

## Prozedur TP21-8

HONOS1† Wert Eintritts-HoNOS Item 1 >= 3  
↔

HONOS2† Wert Eintritts-HoNOS Item 2 >= 3  
↔

TP24

### APCG TP24

## Störungen bei Demenz oder andere organische Störungen des ZNS

Hauptdiagnose in Tabelle TP24-1 oder Hauptdiagnose in Tabelle TP24-2 oder Nebendiagnose in Tabelle TP24-3 und Hauptdiagnose in Tabelle TP24-4

### PCG TP24A

## Störungen bei Demenz oder andere organische Störungen des ZNS, Alter < 18 Jahre, oder Delir oder Alter > 75 Jahre mit komplizierender Diagnose

(Nebendiagnose in Tabelle TP24-5 oder Prozedur in Tabelle TP24-8 oder Nebendiagnose in Tabelle TP24-6) und (Hauptdiagnose in Tabelle TP24-7 oder Alter > 75 Jahre) oder Alter < 18 Jahre

### PCG TP24B

## Störungen bei Demenz oder andere organische Störungen des ZNS, Alter > 17 Jahre

### Hauptdiagnose TP24-1

E51.2	Wernicke-Enzephalopathie
F04	Org amnest Synd, n d Alkoh/and psychotr Subst bed
F05.0	Delir oh Demenz
F05.1	Delir b Demenz
F05.8	Sonstige Formen Delir
F05.9	Delir, nnbez
F06.0	Organische Halluzinose
F06.1	Organische katatonie Störung
F06.2	Organ wahnhaft [schizophreniforme] Störung
F06.3	Organische affektive Störungen
F06.4	Organische Angststörung
F06.5	Organische dissoziative Störung
F06.6	Organische emotional labile [asthenische] Störung
F06.7	Leichte kognitive Störung
F06.8	So nbez org psych Stör Schäd/FktStör Gehirn od körp KH
F06.9	Nnbez org psych Stör Schäd/FktStör Gehirn od körp KH
F07.0	Organische Persönlichkeitsstörung
F07.1	Postenzephalitisches Syndrom
F07.2	Org Psychosyndrom nach Schädelhirntrauma
F07.8	So org Pers-/VerhStör KH/Schäd/FktStör Gehirn körp KH

F07.9	Nnbez org Pers-/VerhStör KH/Schäd/FktStör Gehirn körp KH
F09	Nnbez organ od symptomat psychische Störung
G10	Chorea Huntington
G11.0	Angeborene nichtprogressive Ataxie
G11.1	Früh beginnende zerebellare Ataxie
G11.2	Spät beginnende zerebellare Ataxie
G11.3	Zerebellare Ataxie defekt DNA-Reparatursystem
G11.4	Hereditäre spastische Paraplegie
G11.8	Sonstige hereditäre Ataxien
G11.9	Hereditäre Ataxie, nnbez
G12.0	Infant spin Muskelatrophie, Typ I [Werdnig-Hoffm]
G12.1	Sonstige vererbte spinale Muskelatrophie
G12.2	Motoneuron-Krankheit
G12.8	Sonst spinale Muskelatrophien u verwandt Syndrome
G12.9	Spinale Muskelatrophie, nnbez
G20.00	Prim Parkins-Synd fehl/ger Beeintr: Oh Wirkungsflukt
G20.01	Prim Parkins-Synd fehl/ger Beeintr: M Wirkungsflukt
G20.10	Prim Parkins-Synd mäß/schwer Beeintr: Oh Wirkungsflukt
G20.11	Prim Parkins-Synd mäß/schwer Beeintr: M Wirkungsflukt
G20.20	Prim Parkins-Synd schwerst Beeintr: Oh Wirkungsflukt























L89.24	Dekubitus 3. Grades: Kreuzbein	N18.4	Chron Nierenkrankheit, Stadium 4
L89.25	Dekubitus 3. Grades: Sitzbein	N18.5	Chron Nierenkrankheit, Stadium 5
L89.26	Dekubitus 3. Grades: Trochanter	P11.51	Geburtsverletzung Wirbelsäule u RM m chron QSL
L89.27	Dekubitus 3. Grades: Ferse	Q81.0	Epidermolysis bullosa simplex
L89.28	Dekubit 3. Gr, sonst Lokal unt Extremität	Q81.1	Epidermolysis bullosa atrophicans gravis
L89.29	Dekubit 3. Gr, sonst u nnbez Lokaöisationen	Q81.2	Epidermolysis bullosa dystrophica
L89.30	Dekubitus 4. Grades: Kopf	Q81.8	Sonstige Epidermolysis bullosa
L89.31	Dekubitus 4. Grades: Obere Extremität	Q81.9	Epidermolysis bullosa, nnbez
L89.32	Dekubitus 4. Grades: Dornfortsätze	Z21	Asympt HIV-Inf [Human Immundefizienz-Virus-Inf]
L89.33	Dekubitus 4. Grades: Beckenkamm	Z94.0	Zustand nach Nierentransplantation
L89.34	Dekubitus 4. Grades: Kreuzbein	Z94.1	Zustand nach Herztransplantation
L89.35	Dekubitus 4. Grades: Sitzbein	Z94.2	Zustand nach Lungentransplantation
L89.36	Dekubitus 4. Grades: Trochanter	Z94.3	Zustand nach Herz-Lungen-Transplantation
L89.37	Dekubitus 4. Grades: Ferse	Z94.4	Zustand nach Lebertransplantation
L89.38	Dekubit 4. Gr, sonst Lokal unt Extremität	Z94.81	Z n hämatopoet StammzTx m ggw ImmSuppres
L89.39	Dekubit 4. Gr, sonst u nnbez Lokalisationen		

## Prozedur TP27-5

HONOSI2‡ Wert Eintrits-HoNOS Item 2 >= 3

↔

### APCG TP28

## Neurotische-, Belastungs- oder somatoforme Störungen

Hauptdiagnose in Tabelle TP28-1

### PCG TP28A

## Neurotische-, Belastungs- oder somatoforme Störungen, Alter < 18 Jahre

Alter < 18 Jahre

### PCG TP28B

## Neurotische-, Belastungs- oder somatoforme Störungen, Alter > 17 Jahre

### Hauptdiagnose TP28-1

F40.00	Agoraphobie ohne Angabe einer Panikstörung	F44.5	Dissoziative Krampfanfälle
F40.01	Agoraphobie mit Panikstörung	F44.6	Dissoziative Sensibilitäts-/EmpfindungsStör
F40.1	Soziale Phobien	F44.7	Dissoziative Stör [KonversionsStör], gemischt
F40.2	Spezifische (isolierte) Phobien	F44.81	Ganser-Syndrom
F40.8	Sonstige phobische Störungen	F44.81	Multiple Persönlichkeit(ssstörung)
F40.9	Phobische Störung, nnbez	F44.82	Transit dissoziative Stör [KonversStör] in Kindh u Jug
F41.0	Panikstörung [episodisch paroxysmale Angst]	F44.88	Sonstige dissoziative Stör [Konversionsstörungen]
F41.1	Generalisierte Angststörung	F44.9	Dissoziative Störung [Konversionsstörung], nnbez
F41.2	Angst u depressive Störung, gemischt	F45.0	Somatisierungsstörung
F41.3	Andere gemischte Angststörungen	F45.1	Undifferenzierte Somatisierungsstörung
F41.8	Sonstige spezifische Angststörungen	F45.2	Hypochondrische Störung
F41.9	Angststörung, nnbez	F45.30	Somatof auton Fktstör, Herz-/Kreislaufsynt
F42.0	Vorwiegend Zwangsgedanken od Grübelzwang	F45.31	Somatof auton Fktstör, Ob Verdauungssyst
F42.1	Vorwiegend Zwangshandlungen [Zwangsrituale]	F45.32	Somatof auton Fktstör, Unt Verdauungssyst
F42.2	Zwangsgedanken u -handlungen, gemischt	F45.33	Somatof auton Fktstör, Atmungssyst
F42.8	Sonstige Zwangsstörungen	F45.34	Somatof auton Fktstör, Urogenitalsyst
F42.9	Zwangsstörung, nnbez	F45.37	Somatof auton Fktstör, Mehr Org u Syst
F43.0	Akute Belastungsreaktion	F45.38	Somatoforme auton FktStör, sonst Organe/Systeme
F43.1	Posttraumatische Belastungsstörung	F45.39	Somatof auton Fktstör, nnbez Org od Syst
F43.2	Anpassungsstörungen	F45.40	Anhaltende somatoforme Schmerzstörung
F43.8	Sonstige Reaktionen auf schwere Belastung	F45.41	Chron Schmerzstör mit somat und psych Faktoren
F43.9	Reaktion auf schwere Belastung, nnbez	F45.8	Sonstige somatoforme Störungen
F44.0	Dissoziative Amnesie	F45.9	Somatoforme Störung, nnbez
F44.1	Dissoziative Fugue	F48.0	Neurasthenie
F44.2	Dissoziativer Stupor	F48.1	Depersonalisations- u Derealisationssyndrom
F44.3	Trance- u Besessenheitszustände	F48.8	Sonstige neurotische Störungen
F44.4	Dissoziative Bewegungsstörungen	F48.9	Neurotische Störung, nnbez

**APCG TP29****Persönlichkeits- und Verhaltensstörungen**

Hauptdiagnose in Tabelle TP29-1

**PCG TP29A****Persönlichkeits- und Verhaltensstörungen, Alter < 18 Jahre**

Alter &lt; 18 Jahre

**PCG TP29B****Persönlichkeits- und Verhaltensstörungen, Alter > 17 Jahre****Hauptdiagnose TP29-1**

F60.0	Paranoide Persönlichkeitsstörung	F64.0	Transsexualismus
F60.1	Schizoide Persönlichkeitsstörung	F64.1	Transvestitismus Beibehalt beider Geschlechtsrollen
F60.2	Dissoziale Persönlichkeitsstörung	F64.2	Störung Geschlechtsidentität Kindesalter
F60.30	Emotional instabile PersönlStör, impulsiver Typ	F64.8	Sonstige Störungen Geschlechtsidentität
F60.31	Emotional instabile PersönlStör, Borderline-Typ	F64.9	Störung Geschlechtsidentität, nnbez
F60.4	Histrionische Persönlichkeitsstörung	F65.0	Fetischismus
F60.5	Anankastische [zwanghafte] PersönlichkeitsStör	F65.1	Fetischistischer Transvestitismus
F60.6	Ängstliche (vermeidende) Persönlichkeitsstörung	F65.2	Exhibitionismus
F60.7	Abhängige (asthenische) Persönlichkeitsstörung	F65.3	Voyeurismus
F60.8	Sonstige spezifische Persönlichkeitsstörungen	F65.4	Pädophilie
F60.9	Persönlichkeitsstörung, nnbez	F65.5	Sadomasochismus
F61	Kombinierte u and Persönlichkeitsstörungen	F65.6	Multiple Störungen Sexualpräferenz
F62.0	Andauernde Persönlichkeitsänd nach Extrembelast	F65.8	Sonstige Störungen Sexualpräferenz
F62.1	Andauernde Persönlichkeitsänd nach psych KH	F65.9	Störung Sexualpräferenz, nnbez
F62.80	Andauernde Persönlichkeitsänd b chron Schmerzsyndr	F66.0	Sexuelle Reifungskrise
F62.88	Sonst andauernd Persönlichkeitsänd	F66.1	Ichdystone Sexualorientierung
F62.9	Andauernde Persönlichkeitsänderung, nnbez	F66.2	Sexuelle Beziehungsstörung
F63.0	Pathologisches Spielen	F66.8	Sonst psych u VerhaltStör iVm sex Entwickl/Orientier
F63.1	Pathologische Brandstiftung [Pyromanie]	F66.9	Psych/VerhaltStör in Verbind m sex Entwickl/Orientier, nnbez
F63.2	Pathologisches Stehlen [Kleptomanie]	F68.0	Entwicklung körperl Sympt aus psych Gründen
F63.3	Trichotillomanie	F68.1	Artifiz Stör [abs Erzeug/Vortäusch körp/psych Sympt]
F63.8	Sonst abnorme Gewohnh u Stör Impulskontrolle	F68.8	Sonstige nbez Persönlichkeits- und Verhaltensstörungen
F63.9	Abnorme Gewohnh u Stör Impulskontrolle, nnbez	F69	Nnbez Persönlichkeits- und Verhaltensstörung

**APCG TP30****Verhaltensauffälligkeiten mit körperlichen Störungen, Intelligenz- oder Entwicklungsstörungen**

Hauptdiagnose in Tabelle TP30-1

**PCG TP30A****Verhaltensauffälligkeiten mit körperlichen Störungen, Intelligenz- oder Entwicklungsstörungen, Alter < 18 Jahre, oder schwere Intelligenz- oder Verhaltensstörung, oder Intelligenz- oder Verhaltensstörung mit schwerer depressiven Episode oder bestimmter Persönlichkeitsstörung**

Alter &lt; 18 Jahre oder Diagnose in Tabelle TP30-2 oder Nebendiagnose in Tabelle TP30-3 oder Diagnose in Tabelle TP30-4 und Nebendiagnose in Tabelle TP30-5

**PCG TP30B****Verhaltensauffälligkeiten mit körperlichen Störungen, Intelligenz- oder Entwicklungsstörungen, Alter > 17 Jahre mit Intelligenz- oder Verhaltensstörung**

Diagnose in Tabelle TP30-4

**PCG TP30C****Verhaltensauffälligkeiten mit körperlichen Störungen, Intelligenz- oder Entwicklungsstörungen, Alter > 17 Jahre****Hauptdiagnose TP30-1**

F50.0	Anorexia nervosa	F50.9	Eßstörung, nnbez
F50.1	Atypische Anorexia nervosa	F51.0	Nichtorganische Insomnie
F50.2	Bulimia nervosa	F51.1	Nichtorganische Hypersomnie
F50.3	Atypische Bulimia nervosa	F51.2	Nichtorganische Störung Schlaf-Wach-Rhythmus
F50.4	Eißattacken b and psychischen Störungen	F51.3	Schlafwandeln [Somnambulismus]
F50.5	Erbrechen b and psychischen Störungen	F51.4	Pavor nocturnus
F50.8	Sonstige Eißstörungen	F51.5	Alpträume [Angsträume]

F51.8	Sonstige nichtorganische Schlafstörungen	F82.1	Umschriebene Entwicklungsstör der Fein- u Graphomotorik
F51.9	Nichtorganische Schlafstörung, nnbez	F82.2	Umschriebene Entwicklungsstörung der Mundmotorik
F52.0	Mangel od Verlust von sexuellem Verlangen	F82.9	Umschriebene Entwicklungsstör motorischer Funkt, nnbez
F52.1	Sexuelle Aversion u mangelnde sexuelle Befriedigung	F83	Kombinierte umschriebene Entwicklungsstörung
F52.2	Versagen genitaler Reaktionen	F84.0	Frühkindlicher Autismus
F52.3	Orgasmusstörung	F84.1	Atypischer Autismus
F52.4	Ejaculatio praecox	F84.2	Rett-Syndrom
F52.5	Nichtorganischer Vaginismus	F84.3	Andere desintegrative Störung Kindesalter
F52.6	Nichtorganische Dyspareunie	F84.4	Überaktive Stör m Intelligenzmind Bewegungsstereotypien
F52.7	Gesteigertes sexuelles Verlangen	F84.5	Asperger-Syndrom
F52.8	So sex FktStör, nicht verurs d organ Störung od KH	F84.8	Sonstige tief greifende Entwicklungsstörungen
F52.9	Nnbez sex FktStör, nicht verurs d organ Störung od KH	F84.9	Tief greifende Entwicklungsstörung, nicht näher bezeichnet
F53.0	Leichte psych u VerhaltStör im Wochenbett, aonkl	F88	Andere Entwicklungsstörungen
F53.1	Schwere psych u VerhaltStör im Wochenbett, aonkl	F89	Nnbez Entwicklungsstörung
F53.8	Sonst psych u VerhaltStör im Wochenbett, aonkl	F90.0	Einfache Aktivitäts- u Aufmerksamkeitsstörung
F53.9	Psychische Störung im Wochenbett, nnbez	F90.1	Hyperkinetische Störung Sozialverhalten
F70.0	Leichte Intelligenzminderung: Keine od geringfügig VerhaltStör	F90.8	Sonstige hyperkinetische Störungen
F70.1	Leichte Intelligenzmind: Deutl VerhaltStör, Beob/Beh erf	F90.9	Hyperkinetische Störung, nnbez
F70.8	Leichte Intelligenzminderung: Sonstige Verhaltensstörung	F91.0	Auf familiären Rahmen beschränkte Stör Sozialverhalten
F70.9	Leichte Intelligenzminderung: Oh Angabe Verhaltensstörung	F91.1	Stör Sozialverhalten b fehlenden sozialen Bindungen
F71.0	Mittelgradige Intelligenzmind: Keine od geringfügig VerhaltStör	F91.2	Stör Sozialverhalten b vorhandenen sozialen Bindungen
F71.1	Mittelgr Intelligenzmind: Deutl VerhaltStör, Beob/Beh erf	F91.3	Stör Sozialverhalten m oppositionell, aufsässig Verhalten
F71.8	Mittelgradige Intelligenzminderung: Sonst Verhaltensstörung	F91.8	Sonstige Störungen Sozialverhalten
F71.9	Mittelgradige Intelligenzminderung: Oh Angabe VerhaltStör	F91.9	Störung Sozialverhalten, nnbez
F72.0	Schwere Intelligenzmind, keine od geringfügige VerhaltStör	F92.0	Störung Sozialverhalten m depressiver Störung
F72.1	Schwere Intelligenzmind, deutl VerhaltStör, Beob/Beh erf	F92.8	Sonst kombinierte Störung Sozialverhalten Emotionen
F72.8	Schwere Intelligenzmind, sonstige Verhaltensstörung	F92.9	Kombinierte Störung Sozialverhalten Emotionen, nnbez
F72.9	Schwere Intelligenzmind, oh Ang Verhaltensstörung	F93.0	Emotionale Störung m Trennungsangst Kindesalter
F73.0	Schwerste Intelligenzmind, keine od geringfügig VerhaltStör	F93.1	Phobische Störung Kindesalter
F73.1	Schwerste Intelligenzmind, deutl VerhaltStör, Beob/Beh erf	F93.2	Stör m sozialer Ängstlichkeit Kindesalter
F73.8	Schwerste Intelligenzmind, sonst Verhaltensstörung	F93.3	Emotionale Störung m Geschwisterrivalität
F73.9	Schwerste Intelligenzmind, oh Ang Verhaltensstörung	F93.8	Sonstige emotionale Störungen Kindesalter
F74.0	Dissoziierte Intelligenz: Keine od geringfügige VerhaltStör	F93.9	Emotionale Störung Kindesalter, nnbez
F74.1	Dissoziierte Intelligenz: Deutl VerhaltStör, Beob/Beh erf	F94.0	Elektiver Mutismus
F74.8	Dissoziierte Intelligenz: Sonstige Verhaltensstörung	F94.1	Reaktive Bindungsstörung Kindesalter
F74.9	Dissoziierte Intelligenz: Oh Angabe einer Verhaltensstörung	F94.2	Bindungsstör Kindesalter m Enthemmung
F78.0	Andere Intelligenzmind: Keine oder geringfügige VerhaltStör	F94.8	Sonst Störung sozialer Fkt m Beginn in Kindheit
F78.1	Andere Intelligenzmind: Deutl VerhaltStör, Beob/Beh erf	F94.9	Störung sozialer Fkt m Beginn in Kindheit, nnbez
F78.8	Andere Intelligenzminderung: Sonstige Verhaltensstörung	F95.0	Vorübergehende Ticstörung
F78.9	Andere Intelligenzminderung: Oh Angabe Verhaltensstörung	F95.1	Chronische motorische od vokale Ticstörung
F79.0	Nnbez Intelligenzminderung: Keine od geringfügig VerhaltStör	F95.2	Komb vokal multiple motor Ticstörung [Tourette-Syindr]
F79.1	Nnbez Intelligenzmind: Deutl VerhaltStör, Beob/Beh erf	F95.8	Sonstige Ticstörungen
F79.8	Nnbez Intelligenzminderung: Sonstige Verhaltensstörung	F95.9	Ticstörung, nnbez
F79.9	Nnbez Intelligenzminderung: Oh Angabe Verhaltensstörung	F98.0	Nichtorganische Enuresis
F80.0	Artikulationsstörung	F98.1	Nichtorganische Enkopresis
F80.1	Expressive Sprachstörung	F98.2	Fütterstörung im frühen Kindesalter
F80.20	Auditive Verarbeitungs-/Wahrnehmungsstörung [AVWS]	F98.3	Pica im Kindesalter
F80.28	Sonstige rezeptive Sprachstörung	F98.4	Stereotype Bewegungsstörungen
F80.3	Erworb Aphasie m Epilep [Landau-Kleffner-Syindr]	F98.5	Stottern [Stammeln]
F80.8	Sonst EntwicklStör Sprechen od Sprache	F98.6	Poltern
F80.9	EntwicklStör Sprechen od Sprache, nnbez	F98.8	So nbez Verhalt-/emot Störung Beginn Kindheit/Jugend
F82.0	Umschriebene Entwicklungsstörung der Grobmotorik		

### Diagnose TP30-2

F72.1	Schwere Intelligenzmind, deutl VerhaltStör, Beob/Beh erf	F74.1	Dissoziierte Intelligenz: Deutl VerhaltStör, Beob/Beh erf
F73.1	Schwerste Intelligenzmind, deutl VerhaltStör, Beob/Beh erf		

### Nebendiagnose TP30-3

F84.0	Frühkindlicher Autismus	F84.4	Überaktive Stör m Intelligenzmind Bewegungsstereotypien
F84.1	Atypischer Autismus	F84.5	Asperger-Syndrom
F84.2	Rett-Syndrom	F84.8	Sonstige tief greifende Entwicklungsstörungen
F84.3	Andere desintegrative Störung Kindesalter	F84.9	Tief greifende Entwicklungsstörung, nicht näher bezeichnet

### Diagnose TP30-4

F53.1	Schwere psych u VerhaltStör im Wochenbett, aonkl	F78.1	Andere Intelligenzmind: Deutl VerhaltStör, Beob/Beh erf
F70.1	Leichte Intelligenzmind: Deutl VerhaltStör, Beob/Beh erf	F79.1	Nnbez Intelligenzmind: Deutl VerhaltStör, Beob/Beh erf
F71.1	Mittelgr Intelligenzmind: Deutl VerhaltStör, Beob/Beh erf		

---

## Nebendiagnose TP30-5

F31.4	Bipol aff Stör, ggw schwere depr Epis oh psychot Sympt	F60.2	Dissoziale Persönlichkeitsstörung
F31.5	Bipol aff Stör, ggw schwere depr Epis m psychot Sympt	F60.30	Emotional instabile PersönlStör, impulsiver Typ
F32.2	Schwere depressive Episode oh psychot Symptome	F60.31	Emotional instabile PersönlStör, Borderline-Typ
F32.3	Schwere depressive Episode m psychot Symptome	F60.4	Histrionische Persönlichkeitsstörung
F33.2	Rez depr Stör, ggw schwere Epis oh psychot Sympt	F60.5	Anankastische [zwanghafte] PersönlichkeitsStör
F33.3	Rez depr Stör, ggw schwere Epis m psychot Sympt	F60.6	Ängstliche (vermeidende) Persönlichkeitsstörung
F60.0	Paranoide Persönlichkeitsstörung	F60.7	Abhängige (asthenische) Persönlichkeitsstörung
F60.1	Schizoide Persönlichkeitsstörung	F60.8	Sonstige spezifische Persönlichkeitsstörungen

## **APCG TP70** Psychiatrische oder psychosomatische Behandlung ohne psychiatrische oder psychosomatische Hauptdiagnose

Hauptdiagnose in Tabelle TP70-1

## **PCG TP70Z** Psychiatrische oder psychosomatische Behandlung ohne psychiatrische oder psychosomatische Hauptdiagnose

## **APCG TP96**

## **PCG TP96Z** Nicht gruppierbar

TP70  
TP96



## Unzulässige Hauptdiagnosen























Code	Beschreibung	Code	Beschreibung
Z75.78	Erf Registr z Organtranspl m Dringlkstufe HU: Sonst Org	Z90.6	Verlust and Teile Hamtrakt
Z75.79	Erf Registr z Organtranspl m Dringlkstufe HU: nnbez Organ	Z90.7	Verlust ein/mehr Genitalorgane
Z75.8	Sonst Probl m Bez med Betreuungsmögl od a Gesundheitsvers	Z90.8	Verlust sonstiger Organe
Z75.9	Nnbez Probl m Bez med Betreuungsmögl od a GesundhVers	Z91.0	Allerg, ausg Allerg ggü AM/Drog/biol akt Subst, i EigAnam
Z76.3	Gesunde Begleitperson einer kranken Person	Z91.1	Nichtbefolg ärztl Anordn [Non-compliance] i EigAnam
Z85.0	BNB der Verdauungsorgane in Eigenanamnese	Z91.8	Sonst nbez Risikofakt i EigAnam, aonkl
Z85.1	BNB Trachea, Bronchien od Lunge in Eigenanamnese	Z92.1	Dauertherapie (ggw) m Antikoagulanzen in Eigenanamnese
Z85.2	BNB and Atmungs- u intrathorakaler Organe in EigAnam	Z92.2	Dauertherapie (ggw) m and Arzneimitteln in Eigenanamnese
Z85.3	BNB Brustdrüse [Mamma] in Eigenanamnese	Z92.3	Bestrahlung in Eigenanamnese
Z85.4	BNB Genitalorgane in Eigenanamnese	Z92.4	Größerer operativer Eingriff in Eigenanamnese, aonkl
Z85.5	BNB Harnorgane in Eigenanamnese	Z92.6	Zytostatische Chemother wg BNB in der Eigenanamnese
Z85.6	Leukämie in Eigenanamnese	Z92.8	Sonst medizinische Behandlung in Eigenanamnese
Z85.7	And BNB lymphat/blutbild/verwandt Gewebe in Eigenanam	Z92.9	Medizinische Behandlung, nnbez, in Eigenanamnese
Z85.8	BNB sonst Organe od Systeme in Eigenanamnese	Z93.0	Vorhandensein Tracheostoma
Z85.9	BNB in Eigenanamnese, nnbez	Z93.1	Vorhandensein Gastrostoma
Z86.0	Andere Neubildungen in Eigenanamnese	Z93.2	Vorhandensein Ileostoma
Z86.1	Infektiöse od parasitäre KH in Eigenanamnese	Z93.3	Vorhandensein Kolostoma
Z86.2	KH Blut/blutbild Org/best Stör m Bet Immunsys i EigAnam	Z93.4	Vorhandensein and künstl Körperöff Magen-Darmtrakt
Z86.3	Endokrine, Ernährungs-/StoffwechselKH in EigAnam	Z93.5	Vorhandensein Zystostoma
Z86.4	Mißbrauch psychotrope Substanz in Eigenanamnese	Z93.6	Vorhandensein and künstl Körperöffnungen Harnwege
Z86.5	Andere psych KH od VerhaltStör in Eigenanamnese	Z93.80	Vorhandensein eines Thorakostomas
Z86.6	KH Nervensystem od Sinnesorgane in Eigenanamnese	Z93.88	Vorhandensein sonstiger künstlicher Körperöffnungen
Z86.7	KH Kreislaufsystem in Eigenanamnese	Z93.9	Vorhandensein einer künstlichen Körperöffnung, nnbez
Z87.0	KH Atmungssystem in Eigenanamnese	Z95.0	Vorhandensein impl Herzschrittmacher od impl Kardiodief
Z87.1	KH Verdauungssystem in Eigenanamnese	Z95.1	Vorhandensein aortokoronarer Bypass
Z87.2	KH Haut u Unterhaut in Eigenanamnese	Z95.2	Vorhandensein künstliche Herzklappe
Z87.3	KH Muskel-Skelett-Syst u Bindegewebe in Eigenanamnese	Z95.3	Vorhandensein xenogene Herzklappe
Z87.4	KH Urogenitalsystem in Eigenanamnese	Z95.4	Vorhandensein andr Herzklappenersatz
Z87.5	Komplik Schwang/Geburt/Wochenbett in Eigenanamnese	Z95.5	Vorhandensein Implant/Transplant nach koron Gefäßplast
Z87.6	Best in Perinatalperiode entstand Zustände in Eigenanam	Z95.80	Vorhandensein eines herzunterstützenden Systems
Z87.7	Angeb Fehlbild/Deformit/ChromosAnomalien in Eigenanam	Z95.81	Operativ impl vask Katheterveweilsyst vorhanden
Z87.8	Sonst nbez KH od Zustände in Eigenanamnese	Z95.88	Sonst kard od vask Implantaten od Transplantaten vorhanden
Z88.0	Allergie ggü Penizillin in Eigenanamnese	Z95.9	Vorhandensein kardial/vaskul Implantat/Transplantat, nnbez
Z88.1	Allergie ggü and Antibiotika in Eigenanamnese	Z96.0	Vorhandensein urogenitales Implantat
Z88.2	Allergie ggü Sulfonamiden in Eigenanamnese	Z96.1	Vorhandensein intraokulares Linsenimplantat
Z88.3	Allergie ggü and Antinfektiva in Eigenanamnese	Z96.2	Vorhandensein Implantate im Gehörorgan
Z88.4	Allergie ggü Anästhetikum in Eigenanamnese	Z96.3	Vorhandensein künstlicher Larynx
Z88.5	Allergie ggü Betäubungsmittel in Eigenanamnese	Z96.4	Vorhandensein endokrine Implantate
Z88.6	Allergie ggü Analgetikum in Eigenanamnese	Z96.5	Vorhandensein Zahnwurzel- od Unterkieferimplantate
Z88.7	Allergie ggü Serum od Impfstoff in Eigenanamnese	Z96.6	Vorhandensein orthopädische Gelenkimplantate
Z88.8	Allergie ggü so AM/Drogen/biol aktiv Subst in Eigenanam	Z96.7	Vorhandensein and Knochen-/Sehnenimplantate
Z88.9	Allergie ggü nnbez AM/Drogen/biol aktiv Subst in Eigenanam	Z96.80	Vorhandensein eines Bronchialstents
Z89.0	Verlust ein/mehr Finger [einschl Daumen], einseitig	Z96.81	Vorhandensein eines Trachealstents
Z89.1	Verlust Hd u HdGel, eins	Z96.88	Vorhandensein von sonst nbez funkt Implantaten
Z89.2	Verlust ob Extrem oberh HdGel, eins	Z96.9	Vorhandensein funktionelles Implantat, nnbez
Z89.3	(Teilw) Verlust ob Extrem, bds	Z97.1	Vorhandensein künstliche Extremität (komplett) (partiell)
Z89.4	Verlust Fuß u Knöchel, eins	Z97.8	Vorhandensein sonst u nnbez med Geräte od Hilfsmittel
Z89.5	Verlust unt Extrem unterh od bis z Knie, eins	Z98.0	Zustand nach intestin Bypass od intestin Anastomose
Z89.6	Verlust unt Extrem oberh Knie, eins	Z98.1	Zustand nach Arthrodes
Z89.7	(Teilw) Verlust unt Extrem, bds	Z98.2	Vorhandensein Drainage Liquor cerebrospinalis
Z89.8	Verlust obere u untere Extremitäten [jede Höhe]	Z98.8	Sonst nbez Zustände nach chirurgischen Eingriffen
Z89.9	Extremitätenverlust, nnbez	Z99.0	Langzeitige Abhängigkeit vom Aspirator
Z90.0	Verlust Teile Kopf od Hals	Z99.1	Langzeitige Abhängigkeit vom Respirator
Z90.1	Verlust Mamma(e) [Brustdrüse]	Z99.2	Langzeitige Abhängigkeit von Dialyse bei Niereninsuffizienz
Z90.2	Verlust Lunge [Teile Lunge]	Z99.3	Langzeitige Abhängigkeit vom Rollstuhl
Z90.3	Verlust Teile Magen	Z99.4	Langzeitige Abhängigkeit vom Kunstherz
Z90.4	Verlust and Teile Verdauungstrakt	Z99.8	Langz Abhäng so unterstütz App/med Geräte od Hilfsmitteln
Z90.5	Verlust Niere(n)	Z99.9	Langz Abhäng nnbez unterstütz App/med Gerät od Hilfsmitteln