

TARPSY 2.0

Manuale delle definizioni

Versione catalogo 2016/2019

© 2017 by SwissDRG SA, Berna, Svizzera

Tutti i diritti riservati. I manuali delle definizioni sono protetti dalle leggi sul diritto d'autore. Ne è vietato qualsiasi uso al di fuori delle condizioni di utilizzo della SwissDRG SA senza il previo consenso scritto di quest'ultima.

TARPSY 2.0 versione catalogo 2016/2019
Manuale delle definizioni

Sommario

Premessa	4
Elenco delle abbreviazioni	5
Introduzione	6
1 Obiettivi	6
2 Contesto	7
3 Struttura tariffaria TARPSY	7
3.1 Lista TARPSY	7
3.2 Diagramma di flusso e logica decisionale.....	8
4 Raggruppamento di episodi di trattamento nella TARPSY.....	8
4.1 Variabili per il raggruppamento	8
4.2 Verifica delle caratteristiche demografiche e cliniche	8
4.3 Assegnazione a un PCG di base	9
4.4 Assegnazione di un PCG	9
4.5 PCG di errore	9
5 Avvertenze per l'utilizzo del manuale delle definizioni.....	9
5.1 Utilizzo del manuale	9
5.2 Esempio di diagramma di flusso e di logica decisionale.....	10
5.3 Simboli della logica decisionale.....	10
5.4 Campi di testo.....	11
6 Particolarità della TARPSY 2.0 versione catalogo 2016/2019	11
6.1 Validità delle diagnosi e delle procedure di classificazione	11
Diagramma di flusso e rappresentazione tabellare della TARPSY 2.0 versione catalogo 2016/2019	12
Diagnosi principali non consentite	13

Premessa

Nel presente manuale viene descritta la struttura tariffaria TARPSY nella versione 2.0.

Le proposte relative ad aspetti medici, economici e scientifici ricevute nell'ambito dei feedback dei partner sono state utilizzate allo scopo di sviluppare il sistema TARPSY in modo mirato.

Nel presente manuale vengono definiti i gruppi di costi psichiatrici (PCG) che consentono una remunerazione con ponderazioni dei costi valide a livello nazionale e per singolo giorno sulla base della Legge federale sull'assicurazione malattie (LAMal).

I nuovi gruppi di costi psichiatrici sviluppati e i cost weight calcolati costituiscono la base della struttura tariffaria TARPSY.

Elenco delle abbreviazioni

APCG	PCG di base
PCG	Psychiatric Cost Group - gruppo di costi psichiatrici
HoNOS	Health of the Nation Outcome Scales
HoNOSCA	Health of the Nation Outcome Scales for Children and Adolescents
ICD-10-GM	Classificazione statistica internazionale delle malattie e dei problemi di salute correlati, 10 ^a revisione, German Modification
CHOP	Classificazione Svizzera degli Interventi Chirurgici
SwissDRG SA	SwissDRG Società anonima

Introduzione

1 Obiettivi

TARPSY è un sistema tariffario conforme alle indicazioni della LAMal che regola in modo uniforme per tutta la Svizzera la remunerazione delle prestazioni nella psichiatria stazionaria.

I gruppi di costi psichiatrici rappresentano un metodo che permette di classificare e misurare gli episodi di trattamento ospedaliero di pazienti curati da fornitori di prestazioni in ambito psichiatrico e psicoterapeutico.

La versione del catalogo TARPSY 2.0 (2016/2019) consente un'elaborazione dei dati dell'anno 2016 con le chiavi di diagnosi (ICD-10-GM, versione 2014) e di procedura (catalogo CHOP versione 2016) valide nel 2016.

Altri (future) versioni della versione TARPSY 2.0 serviranno per la simulazione o il trattamento dei dati dei prossimi anni. Queste versioni sono denominate versione di pianificazione o versione di tariffazione et si distinguono per le chiavi di diagnostici e procedure valide, ma no per altre caratteristiche del sistema tariffario (come selezione, numeri di PCG o simile). L'indicazione "versione di tariffazione" disegna la versione di struttura tariffaria utilizzata per la tariffazione dei casi stazionari. Inoltre le versioni di struttura tariffaria sono caratterizzate dall'anno. Il primo anno definisce l'anno dei dati con le versioni di classificazioni (codici CHOP/ICD) valide in quest'anno, che il grouper può trattare. Il secondo anno indica l'anno quando la struttura tariffaria sarà utilizzata per la fatturazione dei casi di ricoveri ospedalieri.

I testi stampati nelle tabelle delle diagnosi del presente manuale sono versioni brevi che rappresentano semplificazioni redazionali dei testi di classificazione ufficiali. Per il testo letterale corretto del relativo codice vanno quindi sempre consultati i cataloghi ufficiali.

Il presente manuale descrive la classificazione della TARPSY 2.0 versione catalogo (2016/2019) e la sua applicazione. In esso viene descritto in modo più dettagliato anche il procedimento di attribuzione ai PCG di base eseguito dal software «grouper» e la relativa differenziazione in PCG.

La categoria principale comprende il settore specialistico psichiatria e psicoterapia.

I singoli PCG di base (APCG) vengono definiti in linea di principio mediante gruppi di diagnosi uguali.

I gruppi di costi psichiatrici (PCG) rappresentano una differenziazione degli APCG più omogenea dal punto di vista dei costi ed effettuata sulla base di separatori di costi (ad es. HoNOS/CA, età, diagnosi complementari aggravanti e simili), che sono stati associati a un più elevato consumo di risorse.

Il grouper è un software per l'assegnazione di episodi di trattamento ai PCG.

2 Contesto

La nuova regolamentazione stabilita per il finanziamento ospedaliero prevede l'introduzione di forfait legati alle prestazioni per tutti i trattamenti ospedalieri stazionari in Svizzera. La SwissDRG SA è stata incaricata di sviluppare una struttura tariffaria di questo tipo per i trattamenti ospedalieri in psichiatria secondo l'art. 49 della LAMal. La TARPSY è concepita come sistema autoapprendente, in modo tale che le proposte di sviluppo derivanti dalla procedura di domanda e dall'esperienza degli utenti possano essere valutate senza difficoltà ed eventualmente implementate.

I PCG possono essere definiti come gruppi di costi basati sulle diagnosi i quali si differenziano sulla base sia del loro contenuto clinico che del loro consumo di risorse. Con l'ausilio dei PCG è possibile misurare la prestazione di un ospedale. Essi costituiscono il fondamento per il finanziamento, la definizione del budget e la fatturazione.

3 Struttura tariffaria TARPSY

3.1 Lista TARPSY

I PCG della struttura tariffaria TARPSY sono definiti come categoria medica.

Dalla lista TARPSY si deducono:

- i. la categoria principale,
- ii. il PCG di base,
- iii. il gruppo di diagnosi rilevante per il raggruppamento,
- iv. la presenza o il tipo di split (scissione) in riferimento al consumo di risorse.

La sigla di ogni PCG si compone di cinque caratteri alfanumerici («TPYYS») che hanno il seguente significato:

- TP designa la categoria principale;
- YY definisce il PCG di base nell'ambito della categoria principale, nonché i gruppi di diagnosi rilevanti per il raggruppamento;
- S contrassegna la suddivisione dei PCG nell'ambito dei PCG di base in funzione del loro consumo di risorse.

Per i due caratteri della categoria principale nell'ambito della struttura tariffaria TARPSY viene usata sempre la sequenza di lettere «TP»,

I caratteri seguenti («YY») definiscono il PCG di base e pertanto i PCG con una sequenza di caratteri YY identica si riferiscono allo stesso PCG di base (ad es.: TP27A, TP27B, TP27C).

Il quinto carattere (S) serve a classificare i PCG nell'ambito dei PCG di base con riferimento al consumo di risorse (es.: TP27A, TP27B, TP27C). L'ordine alfabetico indica quanto è elevato il consumo di risorse.

Se un PCG termina con il carattere «Z», per il relativo PCG di base non si effettua alcuna ulteriore differenziazione (es.: TP70Z).

Esempio:

TP27A – consumo di risorse massimo

TP27B – secondo consumo di risorse più elevato

TP27C – terzo consumo di risorse più elevato

3.2 Diagramma di flusso e logica decisionale

I PCG sono ordinati gerarchicamente, con riferimento al loro consumo di risorse, nell'ambito di un PCG di base e i PCG di base nell'ambito della categoria principale. Tramite tale sequenza di interrogazione gerarchica è garantito che ai casi che recano diverse caratteristiche rilevanti per il raggruppamento venga assegnato il PCG con la valutazione più elevata.

La gerarchia di interrogazione e con essa la rispettiva posizione d'interrogazione di un PCG sono individuabili nel diagramma logico sulla base della cifra alla destra della sigla del PCG. La gerarchia di interrogazione inizia con il PCG con la cifra 0.

4 Raggruppamento di episodi di trattamento nella TARPSY

4.1 Variabili per il raggruppamento

Il grouper per la TARPSY funziona con i seguenti dati: data di ammissione e di dimissione, diagnosi, procedure, data procedure, HoNOS, HoNOSCA, sesso, età, motivo dell'ammissione, luogo di soggiorno prima dell'ammissione, destinazione dopo la dimissione, ragione della dimissione, durata della permanenza, giorni di vacanza.

Il grouper esegue i seguenti compiti nella sequenza indicata:

- verifica delle caratteristiche demografiche e cliniche
- assegnazione al PCG di base
- assegnazione PCG

4.2 Verifica delle caratteristiche demografiche e cliniche

Prima dell'assegnazione di un PCG di base, il grouper verifica sulla base delle caratteristiche demografiche e cliniche la validità delle variabili utilizzate per il raggruppamento. Vengono verificate le seguenti caratteristiche demografiche: età, sesso, durata della degenza, tipo di ammissione e tipo di dimissione. Il controllo di plausibilità delle caratteristiche cliniche serve per verificare tutti i codici delle diagnosi e delle procedure in relazione alle classificazioni ICD-10-GM e CHOP e in rapporto all'età e al sesso dei pazienti. Viene controllata anche la diagnosi principale per assicurarsi che questa sia effettivamente consentita come diagnosi principale e che non si tratti né di un codice relativo alla manifestazione né di un codice per descrivere una causa esterna di traumi e/o causa di avvelenamenti.

Sia per le caratteristiche demografiche che per quelle cliniche, se il programma trova informazioni non valide, vengono generati dei segnali di avviso ("flag"). In alcuni casi – ad es. in caso di età non valida o di diagnosi principale non consentita – il caso viene

contrassegnato come errore (“fatal flag”) e il set di dati corrispondente viene assegnato al PCG di errore TP96Z.

La tabella di tutte le diagnosi principali non psichiatriche valide può essere visualizzata sulla nostra homepage (www.swissdrq.org) nei documenti accompagnatori del manuale delle definizioni TARPSY.

4.3 Assegnazione a un PCG di base

Nella struttura tariffaria TARPSY gli episodi di trattamento vengono assegnati a un PCG di base secondo la diagnosi documentata.

4.4 Assegnazione di un PCG

I PCG nell'ambito di un PCG di base si differenziano per il loro consumo di risorse che viene definito mediante diversi separatori di costi (ad es. diagnosi secondaria, HoNOS, HoNOSCA e simili).

4.5 PCG di errore

TP96Z Diagnosi principale non valida

5 Avvertenze per l'utilizzo del manuale delle definizioni

5.1 Utilizzo del manuale

Scopo del manuale delle definizioni è spiegare i fondamenti dell'assegnazione di casi a singoli gruppi tariffari TARPSY («TPYYS») così come viene effettuata dal software per il raggruppamento (grouper). In tal modo viene fornito un aiuto alla comprensione del processo delle assegnazioni TARPSY da parte del grouper per singoli set di dati. Il presente manuale non è concepito come sostituto di un software per il raggruppamento (grouper).

5.2 Esempio di diagramma di flusso e di logica decisionale

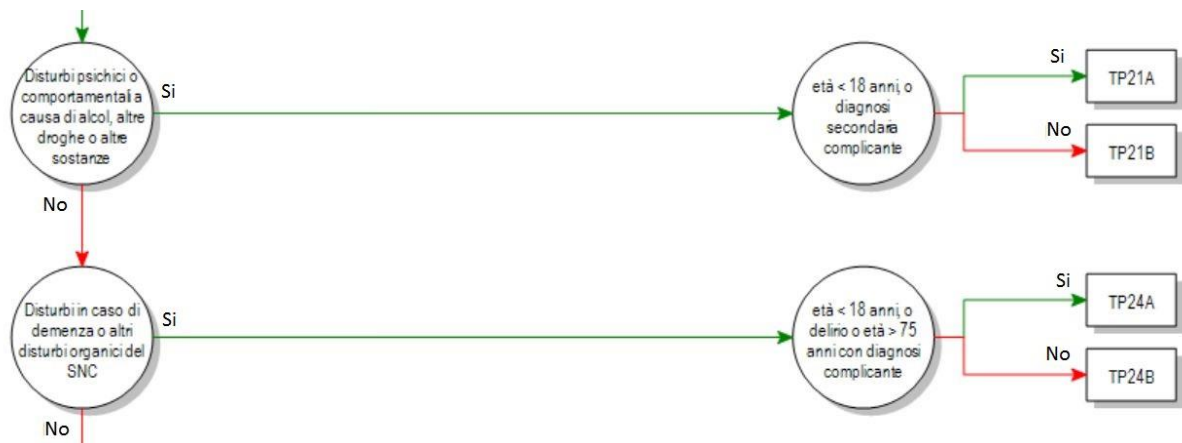


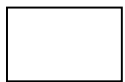
Figura 1: Esempio di un diagramma di flusso e della sequenza di interrogazione nella TARPSY

Sulla base della figura 1 è possibile comprendere la logica decisionale del grouper. Se un episodio di trattamento contiene diagnosi della categoria descritta come «*Disturbi psichici o comportamentali a causa di alcol, altre droghe o altre sostanze*», la condizione prevista dal PCG di base «TP21» è soddisfatta. Nell'ambito di questo PCG di base viene effettuata un'ulteriore differenziazione in «TP21A» o «TP21B» sulla base di ulteriori separatori di costi che vengono descritti come «*Diagnosi secondaria complicante o età < 18 anni*». In base al tipo di logica decisionale in un episodio di trattamento devono essere presenti diversi separatori di costi per ottenere un PCG di valore superiore.

Se un episodio di trattamento non soddisfa alcuna condizione di inclusione del PCG di base si procede nel diagramma di flusso. La sequenza di interrogazione della logica decisionale è definita dalla cifra posta a destra del PCG.

Avvertenza: i testi visibili nella logica decisionale sono da considerarsi testi sintetici e incompleti per motivi redazionali. Per visualizzare i codici utilizzati in un PCG di base o in PCG è necessario applicare la forma tabellare del manuale delle definizioni.

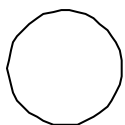
5.3 Simboli della logica decisionale



Un rettangolo rappresenta un PCG.



Il diagramma di flusso prosegue in un'altra pagina.



Un cerchio indica che viene presa una decisione.

5.4 Campi di testo

Nella seguente rappresentazione tabellare della struttura tariffaria TARPSY, i PCG di base vengono contrassegnati con campi di testo a sfondo nero e i PCG con campi di testo con il solo bordo nero.

Esempio:

APCG TP21

fa riferimento al PCG di base TP21 *Disturbi psichici o comportamentali a causa di alcol, altre droghe o altre sostanze*

PCG TP21A

fa riferimento al PCG TP21A *Disturbi psichici o comportamentali a causa di alcol, altre droghe o altre sostanze, età < 18 anni, o diagnosi secondaria complicante*

6 Particolarità della TARPSY 2.0 versione catalogo 2016/2019

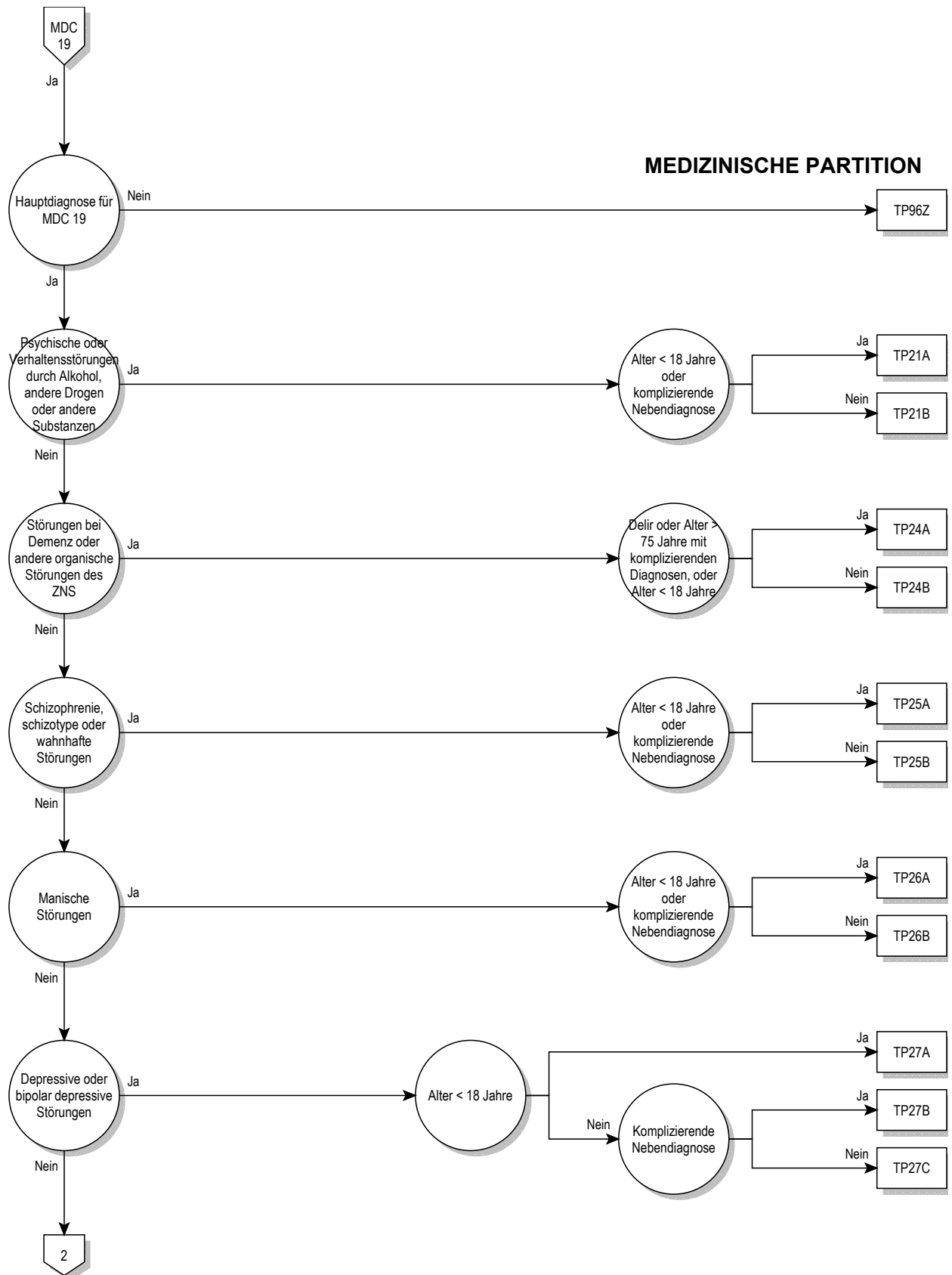
6.1 Validità delle diagnosi e delle procedure di classificazione

Per la presente «TARPSY 2.0 versione catalogo (2016/2019)» valgono i codici dell'anno 2016:

Diagnosi: versione 2014 dell'ICD-10-GM

Procedure: Classificazione Svizzera degli Interventi Chirurgici (CHOP) nella versione 2016

Diagramma di flusso e rappresentazione tabellare della TARPSY 2.0 versione catalogo 2016/2019



F02.3	Demenz b primärem Parkinson-Syndrom	F72.8	Schwere Intelligenzmind, sonstige Verhaltensstörung
F02.4	Demenz b HIV-KH [Hum Imdef-VirusKH]	F73.0	Schwerste Intelligenzmind, keine od geringfügig VerhaltStör
F02.8	Demenz b aokl Krankheitsbildern	F73.1	Schwerste Intelligenzmind, deutl VerhaltStör, Beob/Beh erf
F05.0	Delir oh Demenz	F73.8	Schwerste Intelligenzmind, sonst Verhaltensstörung
F05.1	Delir b Demenz	F74.1	Dissoziierte Intelligenz: Deutl VerhaltStör, Beob/Beh erf
F05.8	Sonstige Formen Delir	F78.1	Andere Intelligenzmind: Deutl VerhaltStör, Beob/Beh erf
F70.1	Leichte Intelligenzmind: Deutl VerhaltStör, Beob/Beh erf	U69.32	Intravenöser Konsum sonstiger psychotroper Substanzen
F71.1	Mittelgr Intelligenzmind: Deutl VerhaltStör, Beob/Beh erf	X84.9	Absichtliche Selbstbeschädigung
F72.0	Schwere Intelligenzmind, keine od geringfügige VerhaltStör	Y09.9	Tätlicher Angriff
F72.1	Schwere Intelligenzmind, deutl VerhaltStör, Beob/Beh erf		

Diagnose TP21-7

F10.3	Psych u VerhaltStör d Alkohol, Entzugssyndrom	F14.4	Psych u VerhaltStör d Kokain, Entzugssynd m Delir
F10.4	Psych u VerhaltStör d Alkohol, Entzugssynd m Delir	F14.5	Psych u VerhaltStör d Kokain, psychot Störung
F10.5	Psych u VerhaltStör d Alkohol, psychot Störung	F15.4	Psych u VerhaltStör Stimul/Koff, Entzugssynd m Delir
F11.3	Psych u VerhaltStör Opiode, Entzugssyndrom	F15.5	Psych u VerhaltStör Stimul/Koff, psychot Störung
F11.4	Psych u VerhaltStör Opiode, Entzugssynd m Delir	F16.3	Psych u VerhaltStör d Halluzin, Entzugssyndrom
F11.5	Psych u VerhaltStör Opiode, psychot Störung	F16.4	Psych u VerhaltStör d Halluzin, Entzugssynd m Delir
F12.3	Psych u VerhaltStör Cannab, Entzugssyndrom	F16.5	Psych u VerhaltStör d Halluzin, psychot Störung
F12.4	Psych u VerhaltStör Cannab, Entzugssynd m Delir	F18.3	Psych u VerhaltStör fl LsgMittel, Entzugssyndrom
F12.5	Psych u VerhaltStör Cannab, psychot Störung	F18.4	Psych u VerhaltStör fl LsgMittel, Entzugssynd m Delir
F13.3	Psych u VerhaltStör Sed/Hypn, Entzugssyndrom	F18.5	Psych u VerhaltStör fl LsgMittel, psychot Störung
F13.4	Psych u VerhaltStör Sed/Hypn, Entzugssynd m Delir	F19.3	Psych/VerhaltStör mult/and psychotr Sub, Entzugssynd
F13.5	Psych u VerhaltStör Sed/Hypn, psychot Störung	F19.4	Psych/VerhStör mult/and psychotr Sub, EntzSynd m Delir
F14.3	Psych u VerhaltStör d Kokain, Entzugssyndrom	F19.5	Psych/VerhaltStör mult/and psychotr Sub, psychot Stör

Prozedur TP21-8

HONOS1† Wert Eintrits-HoNOS Item 1 >= 3

↔

HONOS2† Wert Eintrits-HoNOS Item 2 >= 3

↔

TP24

APCG TP24

Störungen bei Demenz oder andere organische Störungen des ZNS

Hauptdiagnose in Tabelle TP24-1 oder Hauptdiagnose in Tabelle TP24-2 oder Nebendiagnose in Tabelle TP24-3 und Hauptdiagnose in Tabelle TP24-4

PCG TP24A

Störungen bei Demenz oder andere organische Störungen des ZNS, Alter < 18 Jahre, oder Delir oder Alter > 75 Jahre mit komplizierender Diagnose

(Nebendiagnose in Tabelle TP24-5 oder Prozedur in Tabelle TP24-8 oder Nebendiagnose in Tabelle TP24-6) und (Hauptdiagnose in Tabelle TP24-7 oder Alter > 75 Jahre) oder Alter < 18 Jahre

PCG TP24B

Störungen bei Demenz oder andere organische Störungen des ZNS, Alter > 17 Jahre

Hauptdiagnose TP24-1

E51.2	Wernicke-Enzephalopathie	F07.9	Nnbez org Pers-/VerhStör KH/Schäd/FktStör Gehirn körp KH
F04	Org amnest Synd, n d Alkoh/and psychotr Subst bed	F09	Nnbez organ od symptomat psychische Störung
F05.0	Delir oh Demenz	G10	Chorea Huntington
F05.1	Delir b Demenz	G11.0	Angeborene nichtprogressive Ataxie
F05.8	Sonstige Formen Delir	G11.1	Früh beginnende zerebellare Ataxie
F05.9	Delir, nnbez	G11.2	Spät beginnende zerebellare Ataxie
F06.0	Organische Halluzinose	G11.3	Zerebellare Ataxie defekt DNA-Reparatursystem
F06.1	Organische katatonie Störung	G11.4	Hereditäre spastische Paraplegie
F06.2	Organ wahnhaft [schizophreniforme] Störung	G11.8	Sonstige hereditäre Ataxien
F06.3	Organische affektive Störungen	G11.9	Hereditäre Ataxie, nnbez
F06.4	Organische Angststörung	G12.0	Infant spin Muskelatrophie, Typ I [Werdnig-Hoffm]
F06.5	Organische dissoziative Störung	G12.1	Sonstige vererbte spinale Muskelatrophie
F06.6	Organische emotional labile [asthenische] Störung	G12.2	Motoneuron-Krankheit
F06.7	Leichte kognitive Störung	G12.8	Sonst spinale Muskelatrophien u verwandt Syndrome
F06.8	So nbez org psych Stör Schäd/FktStör Gehirn od körp KH	G12.9	Spinale Muskelatrophie, nnbez
F06.9	Nnbez org psych Stör Schäd/FktStör Gehirn od körp KH	G20.00	Prim Parkins-Synd fehl/ger Beeintr: Oh Wirkungsflukt
F07.0	Organische Persönlichkeitsstörung	G20.01	Prim Parkins-Synd fehl/ger Beeintr: M Wirkungsflukt
F07.1	Postenzephalitisches Syndrom	G20.10	Prim Parkins-Synd mäß/schwer Beeintr: Oh Wirkungsflukt
F07.2	Org Psychosyndrom nach Schädelhirntrauma	G20.11	Prim Parkins-Synd mäß/schwer Beeintr: M Wirkungsflukt
F07.8	So org Pers-/VerhStör KH/Schäd/FktStör Gehirn körp KH	G20.20	Prim Parkins-Synd schwerst Beeintr: Oh Wirkungsflukt

G20.21	Prim Parkins-Synd schwerst Beeintr: M Wirkungsflukt	G25.80	Periodische Beinbewegungen im Schlaf
G20.90	Prim Parkins-Synd nnbez: Oh Wirkungsflukt	G25.81	Syndrom der unruhigen Beine [Restless-Legs-Syndrom]
G20.91	Prim Parkins-Synd nnbez: M Wirkungsflukt	G25.88	Sonst nbez extrapyramidale KH und Bewegungsstörung
G21.0	Malignes Neuroleptika-Syndrom	G25.9	Extrapyramidale KH od Bewegungsstörung, nnbez
G21.1	Sonst arzneimittelinduziertes Parkinson-Synd	G30.0	Alzheimer-Krankheit mit frühem Beginn
G21.2	Parkinson-Syndrom d sonst exogene Agenzien	G30.1	Alzheimer-Krankheit mit spätem Beginn
G21.3	Postenzephalitisches Parkinson-Syndrom	G30.8	Sonstige Alzheimer-Krankheit
G21.4	Vaskuläres Parkinson-Syndrom	G30.9	Alzheimer-Krankheit, nicht näher bezeichnet
G21.8	Sonstiges sekundäres Parkinson-Syndrom	G31.0	Umschriebene Hirnatrophie
G21.9	Sekundäres Parkinson-Syndrom, nnbez	G31.2	Degeneration des Nervensystems durch Alkohol
G23.0	Hallervorden-Spatz-Syndrom	G31.81	Mitochondriale Zytopathie
G23.1	Progres supranukl Ophthalmopleg [Steele-Rich-Olsz-Synd]	G31.82	Lewy-Körper-Demenz
G23.2	Striatonigrale Degeneration	G35.0	Erstmanifestation einer multiplen Sklerose
G23.8	Sonstige nbez degenerative KH Basalganglien	G35.10	MS m schubförm Verl: OA akute Exazerbation od Progress
G23.9	Degenerative KH Basalganglien, nnbez	G35.11	MS m schubförm Verl: MA akute Exazerbation od Progress
G24.0	Arzneimittelinduzierte Dystonie	G35.20	MS m prim chron Verl: OA akute Exazerbation od Progress
G24.1	Idiopathische familiäre Dystonie	G35.21	MS m prim chron Verl: MA akute Exazerbation od Progress
G24.2	Idiopathische nichtfamiliäre Dystonie	G35.30	MS m sek chron Verl: OA akute Exazerbation od Progress
G24.3	Torticollis spasticus	G35.31	MS m sek chron Verl: MA akute Exazerbation od Progress
G24.4	Idiopathische orofaziale Dystonie	G35.9	Multiple Sklerose, nicht näher bezeichnet
G24.5	Blepharospasmus	G36.1	Akut u subak hämorrhag Leukoenzephalitis [Hurst]
G24.8	Sonstige Dystonie	G36.8	Sonstige nbez akute disseminierte Demyelinisation
G24.9	Dystonie, nnbez	G36.9	Akute disseminierte Demyelinisation, nnbez
G25.0	Essentieller Tremor	G37.0	Diffuse Hirnsklerose
G25.1	Arzneimittelinduzierter Tremor	G37.1	Zentrale Demyelinisation Corpus callosum
G25.2	Sonstige nbez Tremorformen	G37.2	Zentrale pontine Myelinolyse
G25.3	Myoklonus	G37.3	Myelitis transversa acuta b demyelinisier KH ZNS
G25.4	Arzneimittelinduzierte Chorea	G37.4	Subakute nekrotisierende Myelitis [Foix-Alajouanine-Synd]
G25.5	Sonstige Chorea	G37.5	Konzentr Sklerose [Baló-KH]
G25.6	AM-induzierte Tics u sonst Tics organ Ursprung	G90.3	Multisystem-Atrophie

Hauptdiagnose TP24-2

F01.0	Vaskuläre Demenz m akutem Beginn	F01.8	Sonstige vaskuläre Demenz
F01.1	Multiinfarkt-Demenz	F01.9	Vaskuläre Demenz, nnbez
F01.2	Subkortikale vaskuläre Demenz	F03	Nnbez Demenz
F01.3	Gemischte kortik u subkortik vaskuläre Demenz		

Nebendiagnose TP24-3

F00.0	Demenz b Alzh-KH, m frühem Beginn (Typ 2)	F02.1	Demenz b Creutzfeldt-Jakob-Krankheit
F00.1	Demenz b Alzh-KH, m spätem Beginn (Typ 1)	F02.2	Demenz b Chorea Huntington
F00.2	Demenz b Alzh-KH, atyp od gemischte Form	F02.3	Demenz b primärem Parkinson-Syndrom
F00.9	Demenz b Alzh-KH, nnbez	F02.4	Demenz b HIV-KH [Hum Imdef-VirusKH]
F02.0	Demenz b Pick-Krankheit	F02.8	Demenz b aokl Krankheitsbildern

Diagnose TP24-4

A52.1	Floride Neurosyphilis	C71.9	Bösartige Neubildung: Gehirn, nicht näher bezeichnet
A81.0	Creutzfeldt-Jakob-Krankheit	C72.8	BNB: Gehirn u andere Teile ZNS, mehr Teilbereiche überlapp
A81.9	Atypische Virusinfektion des ZNS, nnbez	C79.3	Sekundäre BNB Gehirn u Hirnhäute
B22	Sonst nbez KH infolge HIV-KH [Hum Imdef-Vir-KH]	C79.4	Sekundäre BNB so u nnbez Teile Nervensystem
B56.0	Trypanosomiasis gambiensis	C91.10	Chr lymphat Leukäm B-Zell-Typ [CLL]: oA komplet Remis
B56.1	Trypanosomiasis rhodesiensis	C92.10	Chr myelo Leukäm [CML], BCR/ABL-posit: oA kompl Rem
B56.9	Afrikanische Trypanosomiasis, nnbez	D32.0	Gutartige Neubildung Hirnhäute
B57.0	Akute Chagas-Krankheit mit Herzbeteiligung	D33.0	Gutartige Neubildung Gehirn, supratentoriell
B57.1	Akute Chagas-Krankheit ohne Herzbeteiligung	D33.1	Gutartige Neubildung Gehirn, infratentoriell
B57.2	Chagas-Krankheit (chronisch) mit Herzbeteiligung	D33.2	Gutartige Neubildung Gehirn, nnbez
B57.3	Chagas-Krankheit (chron) m Beteiligung Verdauungssystem	D42.0	NB unsich/unbek Verhalt Hirnhäute
B57.4	Chagas-Krankheit (chronisch) m Beteiligung Nervensystem	D43.0	NB unsich/unbek Verhalt Gehirn, supratentoriell
B57.5	Chagas-Krankheit (chronisch) m Beteiligung sonst Organe	D43.1	NB unsich/unbek Verhalt Gehirn, infratentoriell
C71.0	BNB: Zerebrum, ausgenommen Hirnlappen und Ventrikel	D43.2	NB unsich/unbek Verhalt Gehirn, nnbez
C71.1	Bösartige Neubildung: Frontallappen	E01.0	Jodmangelbedingte diffuse Struma (endemisch)
C71.2	Bösartige Neubildung: Temporallappen	E01.1	Jodmangelbed mehrknotige Struma (endem)
C71.3	Bösartige Neubildung: Parietallappen	E01.2	Jodmangelbedingte Struma (endemisch), nnbez
C71.4	Bösartige Neubildung: Okzipitallappen	E01.8	Sonst jodmangelbed SchilddrüsenKH u verwandte Zustände
C71.5	Bösartige Neubildung: Hirnventrikel	E03.0	Angeborene Hypothyreose m diffuser Struma
C71.6	Bösartige Neubildung: Zerebellum	E03.1	Angeborene Hypothyreose oh Struma
C71.7	Bösartige Neubildung: Hirnstamm	E03.2	Hypothyreose d AM od and exogene Substanzen
C71.8	Bösartige Neubildung: Gehirn, mehrere Teilbereiche überlapp	E03.3	Postinfektiöse Hypothyreose

E03.4	Atrophie Schilddrüse (erworben)	T38.5	Vergiftung, sonstige Östrogene u Gestagene
E03.5	Myxödemkoma	T38.6	Vergift, Antigonadotrop, Antiöstrogen u Antiandrogen, aonkl
E03.8	Sonstige nbez Hypothyreose	T38.7	Vergiftung, Androgene u verwandte Anabolika
E03.9	Hypothyreose, nnbez	T38.8	Vergift, sonst u nnbez Hormone u synthet Ersatzstoffe
E51.1	Beriberi	T38.9	Vergiftung, sonst u nnbez Hormon-Antagonisten
E51.8	Sonstige Manifestationen Thiaminmangel	T39.0	Vergiftung, Salizylate
E52	Niazinmangel [Pellagra]	T39.1	Vergiftung, 4-Aminophenol-Derivate
E53.8	Mangel sonst nbez Vitamine Vit-B-Komplex	T39.2	Vergiftung, Pyrazolon-Derivate
E75.0	GM2-Gangliosidose	T39.3	Vergiftung, sonst nichtsteroidale Antiphlogistika [NSAID]
E75.1	Sonstige Gangliosidosen	T39.4	Vergiftung, Antirheumatika, aonkl
E75.2	Sonstige Sphingolipidosen	T39.8	Vergift, so nichtopioidhalt Analgetika u Antipyretika, aonkl
E75.3	Sphingolipidose, nnbez	T39.9	Vergift nichtopioidhalt Analget/Antipyret/Antirheumat, nnbez
E75.4	Neuronale Zeroidlipofuszinose	T40.0	Vergiftung, Opium
E75.5	Sonstige Störungen Lipidspeicherung	T40.1	Vergiftung, Heroin
E75.6	Störung Lipidspeicherung, nnbez	T40.2	Vergiftung, sonstige Opioide
E83.0	Störungen des Kupferstoffwechsels	T40.3	Vergiftung, Methadon
E83.50	Kalziphylaxie	T40.4	Vergiftung, sonstige synthetische Betäubungsmittel
E83.58	Sonstige Störungen des Kalziumstoffwechsels	T40.5	Vergiftung, Kokain
E83.59	Störungen des Kalziumstoffwechsels, nnbez	T40.6	Vergiftung, sonstige u nnbez Betäubungsmittel
G31.88	Sonstige nbez degenerative KH des Nervensystems	T40.7	Vergiftung, Cannabis (-Derivate)
G40.00	Pseudo-Lennox-Syndrom	T40.8	Vergiftung, Lysergid [LSD]
G40.01	CSWS	T40.9	Vergiftung, sonst u nnbez Psychodysleptika [Halluzinogene]
G40.02	Benign psychomotor Epilep [terror fits]	T41.0	Vergiftung, Inhalationsanästhetika
G40.08	So lokbez (fok) (part) idiop Epil/epil Synd m fok beg Anf	T41.1	Vergiftung, Intravenöse Anästhetika
G40.09	Lokbez (fok) (part) idiop Epilep/epil Synd m fok beg Anf, nnbez	T41.2	Vergiftung, sonst u nnbez Allgemeinanästhetika
G40.1	Lokbez (fok) (part) idiop Epilep/epil Synd m einf fok Anf	T41.3	Vergiftung, Lokalanästhetika
G40.2	Lokbez (fok) (part) idiop Epil/epil Synd m komplex fok Anf	T41.4	Vergiftung, Anästhetikum, nnbez
G40.3	Generalisierte idiopath Epilepsie u epilept Synd	T41.5	Vergiftung, therapeutische Gase
G40.4	Sonst generalisierte Epilepsie u epileptische Synd	T42.0	Vergiftung, Hydantoin-Derivate
G40.5	Spezielle epileptische Syndrome	T42.1	Vergiftung, Iminostilbene
G40.6	Grand-mal-Anfälle, nnbez (m/oh Petit mal)	T42.2	Vergiftung, Succinimide und Oxazolidine
G40.7	Petit-mal-Anfälle, nnbez, oh Grand-mal-Anfälle	T42.3	Vergiftung, Barbiturate
G40.8	Sonstige Epilepsien	T42.4	Vergiftung, Benzodiazepine
G40.9	Epilepsie, nnbez	T42.5	Vergiftung, gemischte Antiepileptika, aonkl
M30.0	Panarteriitis nodosa	T42.6	Vergiftung, sonst Antiepileptika, Sedativa u Hypnotika
M32.0	AM-induz systemischer Lupus erythematodes	T42.7	Vergiftung, Antiepileptika, Sedativa u Hypnotika, nnbez
M32.1	Syst Lupus erythematodes m Bet Org/Organsyst	T42.8	Vergift, Antiparkinsonm u and zentral wirk Muskelrelax
M32.8	Sonst Formen syst Lupus erythematodes	T43.0	Vergiftung, tri- u tetrazyklische Antidepressiva
M32.9	Systemischer Lupus erythematodes, nnbez	T43.1	Vergiftung, Monoaminoxidase-hemmende Antidepressiva
N18.1	Chron Nierenkrankheit, Stadium 1	T43.2	Vergiftung, sonst u nnbez Antidepressiva
N18.2	Chron Nierenkrankheit, Stadium 2	T43.3	Vergift, Antipsychotika u Neuroleptika Phenothiazin-Basis
N18.3	Chron Nierenkrankheit, Stadium 3	T43.4	Vergift, Neuroleptika Butyrophenon- u Thioxanthen-Basis
N18.4	Chron Nierenkrankheit, Stadium 4	T43.5	Vergiftung, sonst u nnbez Antipsychotika u Neuroleptika
N18.5	Chron Nierenkrankheit, Stadium 5	T43.6	Vergiftung, Psychostimulanzien m Mißbrauchspotential
N18.80	Einseitige chron Nierenfunktionsstörung	T43.8	Vergiftung, sonstige psychotrope Substanzen, aonkl
N18.89	Sonst chron Nierenkrankheit, Stadium nnbez	T43.9	Vergiftung, Psychotrope Substanz, nnbez
N18.9	Chronische Nierenkrankheit, nicht näher bezeichnet	T44.0	Vergiftung, Cholinesterase-Hemmer
T36.0	Vergiftung, Penizilline	T44.1	Vergiftung, sonst Parasymphomimetika [Cholinergika]
T36.1	Vergiftung, Cephalosporine/and ß-Laktam-Antibiotika	T44.2	Vergiftung, Ganglienblocker, aonkl
T36.2	Vergiftung, Chloramphenicol-Gruppe	T44.3	Vergiftung, sonst Parasymplytika/Spasmolytika, aonkl
T36.3	Vergiftung, Makrolide	T44.4	Vergiftung, Vorw Alpha-Rezeptoren-Stimulanzien, aonkl
T36.4	Vergiftung, Tetracykline	T44.5	Vergiftung, Vorw Beta-Rezeptoren-Stimulanzien, aonkl
T36.5	Vergiftung, Aminoglykoside	T44.6	Vergiftung, Alpha-Rezeptorenblocker, aonkl
T36.6	Vergiftung, Rifamycine	T44.7	Vergiftung, Beta-Rezeptorenblocker, aonkl
T36.7	Vergiftung, Antimykotika b systemischer Anwendung	T44.8	Vergiftung, zentral wirk u adrenerge Neuronenblocker, aonkl
T36.8	Vergiftung, sonst systemisch wirkende Antibiotika	T44.9	Vergiftung so u nnbez, prim auf auton Nervensyst wirk AM
T36.9	Vergiftung, systemisch wirkendes Antibiotikum, nnbez	T45.0	Vergiftung, Antiallergika u Antiemetika
T37.0	Vergiftung, Sulfonamide	T45.1	Vergiftung, Antineoplastika u Immunsuppressiva
T37.1	Vergiftung, antimykobakterielle Arzneimittel	T45.2	Vergiftung, Vitamine, aonkl
T37.2	Vergiftung, Antimalariamittel u AM gg and Blutprotozoen	T45.3	Vergiftung, Enzyme, aonkl
T37.3	Vergiftung, sonstige Antiprotozoika	T45.4	Vergiftung, Eisen u dessen Verbindungen
T37.4	Vergiftung, Anthelminthika	T45.5	Vergiftung, Antikoagulanzen
T37.5	Vergiftung, Virostatika	T45.6	Vergiftung, Fibrinolytika u Fibrinolyse-Hemmer
T37.8	Vergiftung, so nbez system wirk Antiinfektiva u Antiparasitika	T45.7	Vergift, Antikoagul-Antagonist, Vit K u sonst Koagulanzen
T37.9	Vergiftung, system wirk Antiinfektiv u Antiparasitikum, nnbez	T45.8	Vergift, sonst prim syst u auf Blut wirk Mittel, aonkl
T38.0	Vergiftung, Glukokortikoide u synthetische Analoga	T45.9	Vergift, prim systemisch u auf Blut wirk Mittel, nnbez
T38.1	Vergiftung, Schilddrüsenhormone u Ersatzstoffe	T46.0	Vergift, Herzglykoside u Arzneimittel m ähnlicher Wirkung
T38.2	Vergiftung, Thyreostatika	T46.1	Vergiftung, Kalziumantagonisten
T38.3	Vergift, Insulin u orale blutzuckersenk Arzneim [Antidiab]	T46.2	Vergiftung, sonst Antiarrhythmika, aonkl
T38.4	Vergiftung, orale Kontrazeptiva	T46.3	Vergiftung, Koronardilatoren, aonkl

T46.4	Vergift, Angiotens-KonversEnzym-Hemmer [ACE-Hemmer]	T54.2	Toxisch Wirkung, ätzende Säuren u säureähnliche Subst
T46.5	Vergiftung, sonst Antihypertensiva, aonkl	T54.3	Toxische Wirkung, Ätzalkalien u alkaliähnliche Subst
T46.6	Vergift, Antihyperlipidämika u Arzneimittel gg Arteriosklerose	T54.9	Toxische Wirkung, ätzende Substanz, nnbez
T46.7	Vergiftung, periphere Vasodilatoren	T55	Toxische Wirkung von Seifen u Detergenzien
T46.8	Vergiftung, Antivarikosa, einschl Verödungsmittel	T56.0	Toxische Wirkung, Blei u dessen Verbindungen
T46.9	Vergift, so u nnbez prim auf Herz-Kreislaufsystem wirk Mittel	T56.1	Toxische Wirkung, Quecksilber u dessen Verbindungen
T47.0	Vergiftung, Histamin-H2-Rezeptorenblocker	T56.2	Toxische Wirkung, Chrom u dessen Verbindungen
T47.1	Vergiftung, sonst Antazida u Magensekretionshemmer	T56.3	Toxische Wirkung, Kadmium u dessen Verbindungen
T47.2	Vergiftung, stimulierende Laxanzien	T56.4	Toxische Wirkung, Kupfer u dessen Verbindungen
T47.3	Vergiftung, salinische u osmotische Laxanzien	T56.5	Toxische Wirkung, Zink u dessen Verbindungen
T47.4	Vergiftung, sonstige Laxanzien	T56.6	Toxische Wirkung, Zinn u dessen Verbindungen
T47.5	Vergiftung, Digestiva	T56.7	Toxische Wirkung, Beryllium u dessen Verbindungen
T47.6	Vergiftung, Antidiarrhoika	T56.8	Toxische Wirkung, sonstige Metalle
T47.7	Vergiftung, Emetika	T56.9	Toxische Wirkung, Metall, nnbez
T47.8	Vergift, sonst primär auf Magen-Darmtrakt wirk Mittel	T57.0	Toxische Wirkung, Arsen u dessen Verbindungen
T47.9	Vergift, primär auf Magen-Darmtrakt wirk Arzneimittel, nnbez	T57.1	Toxische Wirkung, Phosphor u dessen Verbindungen
T48.0	Vergift, Oxytozin [Ocytocin] u ähnlich wirk Wehenmittel	T57.2	Toxische Wirkung, Mangan u dessen Verbindungen
T48.1	Vergiftung, Muskelrelaxanzien [neuromuskuläre Blocker]	T57.3	Toxische Wirkung, Blausäure
T48.2	Vergiftung, so u nnbez, primär auf Muskulatur wirk Mittel	T57.8	Toxische Wirkung, sonst nbez anorganische Substanzen
T48.3	Vergiftung, Antitussiva	T57.9	Toxische Wirkung, Anorganische Substanz, nnbez
T48.4	Vergiftung, Expektoranzien	T58	Toxische Wirkung von Kohlenmonoxid
T48.5	Vergiftung, Arzneimittel gg ErkältungskH	T59.0	Toxische Wirkung, Stickstoffoxide
T48.6	Vergiftung, Asthmamittel, aonkl	T59.1	Toxische Wirkung, Schwefeldioxid
T48.7	Vergift, sonst u nnbez primär auf das Atmungssyst wirk Mittel	T59.2	Toxische Wirkung, Formaldehyd
T49.0	Vergift Antimykot/Antiinfekt/Antiphlog z lok Anwend, aonkl	T59.3	Toxische Wirkung, Tränengas
T49.1	Vergiftung, Antipruriginosa	T59.4	Toxische Wirkung, Chlorgas
T49.2	Vergift, Adstringenzien u Detergenzien zur lokalen Anwend	T59.5	Toxische Wirkung, Fluorgas u Fluorwasserstoff
T49.3	Vergift hauterweich, -pfleg [Demulzenzien] u -schütz Mittel	T59.6	Toxische Wirkung, Schwefelwasserstoff
T49.4	Vergift Keratolyt, Keratoplast u so AM u Präp zur Haarbeh	T59.7	Toxische Wirkung, Kohlendioxid
T49.5	Vergiftung, Ophthalmika	T59.8	Tox Wirk, sonst nbez Gase, Dämpfe od sonst nbez Rauch
T49.6	Vergift, in HNO-Heilkunde angewend Arzneimittel u Präp	T59.9	Toxische Wirkung, Gase, Dämpfe od Rauch, nnbez
T49.7	Vergiftung, Dentalpharmaka b topischer Anwendung	T60.0	Tox Wirk, Organophosphat- u Carbamat-Insektizide
T49.8	Vergiftung, sonst Mittel zur topischen Anwendung	T60.1	Toxische Wirkung, Halogenierte Insektizide
T49.9	Vergiftung, Mittel zur topischen Anwendung, nnbez	T60.2	Toxische Wirkung, sonstige Insektizide
T50.0	Vergiftung, Mineralokortikoide u deren Antagonisten	T60.3	Toxische Wirkung, Herbizide u Fungizide
T50.1	Vergiftung, Schleifendiuretika [High-ceiling-Diuretika]	T60.4	Toxische Wirkung, Rodentizide
T50.2	Vergift, Carboanhydr-Hemm Benzothiadiaz-Deriv and Diuret	T60.8	Toxische Wirkung, sonst Schädlingsbekämpfungsmittel
T50.3	Vergift, auf Elektrolyt-, Kalorien- u Wasserhaush wirk Mittel	T60.9	Toxische Wirkung, Schädlingsbekämpfungsmittel, nnbez
T50.4	Vergiftung, auf Harnsäurestoffwechsel wirkend AM	T61.0	Ciguatera-Fischvergiftung
T50.5	Vergiftung, Appetitzügler	T61.1	Scombroid-Fischvergiftung
T50.6	Vergiftung, Antidote u Chelatbildner, aonkl	T61.2	Sonst Vergiftung d Fische u Schalentiere
T50.7	Vergiftung, Analeptika u Opioid-Rezeptor-Antagonisten	T61.8	Toxische Wirkung sonst eßbarer Meerestiere
T50.8	Vergiftung, Diagnostika	T61.9	Toxische Wirkung nnbez eßbares Meerestier
T50.9	Vergiftung so u nnbez AM, Drogen u biol akt Substanzen	T62.0	Toxische Wirkung, verzehrte Pilze
T51.0	Toxische Wirkung, Äthanol	T62.1	Toxische Wirkung, verzehrte Beeren
T51.1	Toxische Wirkung, Methanol	T62.2	Tox Wirk, sonst verzehrte Pflanze(n) od Teil(e) davon
T51.2	Toxische Wirkung, 2-Propanol	T62.8	Tox Wirk so nbez schädli Subst, m Nahrung aufgenomm
T51.3	Toxische Wirkung, Fuselöl	T62.9	Tox Wirk schädli Substanz, m Nahrung aufgenomm, nnbez
T51.8	Toxische Wirkung, sonstige Alkohole	T63.0	Toxische Wirkung, Schlangengift
T51.9	Toxische Wirkung, Alkohol, nnbez	T63.1	Toxische Wirkung, Gift andr Reptilien
T52.0	Toxische Wirkung, Erdölprodukte	T63.2	Toxische Wirkung, Skorpiongift
T52.1	Toxische Wirkung, Benzol	T63.3	Toxische Wirkung, Spinnengift
T52.2	Toxische Wirkung, Benzol-Homologe	T63.4	Toxische Wirkung, Gift sonstiger Arthropoden
T52.3	Toxische Wirkung, Glykole	T63.5	Toxische Wirkung d Kontakt m Fischen
T52.4	Toxische Wirkung, Ketone	T63.6	Toxische Wirkung d Kontakt m sonst Meerestieren
T52.8	Toxische Wirkung, sonst organische Lösungsmittel	T63.8	Toxische Wirkung d Kontakt m sonst giftigen Tieren
T52.9	Toxische Wirkung, organisches Lösungsmittel, nnbez	T63.9	Toxische Wirkung d Kontakt m nnbez giftigen Tier
T53.0	Toxische Wirkung, Tetrachlorkohlenstoff	T64	Tox Wirk Aflatoxin u so Mykotoxin in kontamin Lebensm
T53.1	Toxische Wirkung, Chloroform	T65.0	Toxische Wirkung, Zyanide
T53.2	Toxische Wirkung, Trichloräthylen	T65.1	Toxische Wirkung, Strychnin u dessen Salze
T53.3	Toxische Wirkung, Tetrachloräthylen	T65.2	Toxische Wirkung, Tabak und Nikotin
T53.4	Toxische Wirkung, Dichlormethan	T65.3	Tox Wirk, Nitro- u Aminoderivate von Benzol u Homologen
T53.5	Toxische Wirkung, Fluorchlorkohlenwasserstoffe [FCKW]	T65.4	Toxische Wirkung, Schwefelkohlenstoff
T53.6	Tox Wirk, so halogenierte aliphath Kohlenwasserstoffe	T65.5	Tox Wirk Glyceroltrinitrat, Sauerstoffsäur Stickst/Ester
T53.7	Tox Wirk, so halogenierte aromath Kohlenwasserstoffe	T65.6	Toxische Wirkung, Farben u Farbstoffe, aonkl
T53.9	Tox Wirk halogen aliphath/aromat Kohlenwasserstoffe, nnbez	T65.8	Toxische Wirkung sonstiger nbez Substanzen
T54.0	Toxische Wirkung, Phenol u dessen Homologe	T65.9	Toxische Wirkung nnbez Substanz
T54.1	Toxische Wirkung, sonst ätzende organische Verbindungen		

Nebendiagnose TP24-5

F10.3	Psych u VerhaltStör d Alkohol, Entzugssyndrom	F16.8	Sonst psychische u VerhaltStör d Halluzinogene
F10.4	Psych u VerhaltStör d Alkohol, Entzugssynd m Delir	F16.9	Nnbez psychische u VerhaltStör d Halluzinogene
F10.5	Psych u VerhaltStör d Alkohol, psychot Störung	F18.3	Psych u VerhaltStör fl LsgMittel, Entzugssyndrom
F10.6	Psych u VerhaltStör d Alkohol, amnest Syndrom	F18.4	Psych u VerhaltStör fl LsgMittel, Entzugssynd m Delir
F10.7	Restzust u verzög auftr psychot Stör d Alkohol	F18.5	Psych u VerhaltStör fl LsgMittel, psychot Störung
F10.8	Sonst psychische u VerhaltStör d Alkohol	F18.6	Psych u VerhaltStör fl LsgMittel, amnest Syndrom
F10.9	Nnbez psychische u VerhaltStör d Alkohol	F18.7	Restzust u verzög auftr psychot Stör d fl LsgMittel
F11.3	Psych u VerhaltStör Opioide, Entzugssyndrom	F18.8	Sonst psychische u VerhaltStör d fl LsgMittel
F11.4	Psych u VerhaltStör Opioide, Entzugssynd m Delir	F18.9	Nnbez psychische u VerhaltStör d flüchtige LsgMittel
F11.5	Psych u VerhaltStör Opioide, psychot Störung	F19.0	Psych/VerhaltStör mult/and psychotr Sub, ak Intox [ak R]
F11.6	Psych u VerhaltStör Opioide, amnest Syndrom	F19.1	Psych/VerhaltStör mult/and psychotr Sub, schädli Gebr
F11.7	Restzust u verzög auftr psychot Stör d Opioide	F19.2	Psych/VerhaltStör mult/and psychotr Sub, AbhängSynd
F11.8	Sonst psychische u VerhaltStör d Opioide	F19.3	Psych/VerhaltStör mult/and psychotr Sub, Entzugssynd
F11.9	Nnbez psychische u VerhaltStör d Opioide	F19.4	Psych/VerhStör mult/and psychotr Sub, EntzSynd m Delir
F12.3	Psych u VerhaltStör Cannab, Entzugssyndrom	F19.5	Psych/VerhaltStör mult/and psychotr Sub, psychot Stör
F12.4	Psych u VerhaltStör Cannab, Entzugssynd m Delir	F19.6	Psych/VerhaltStör mult/and psychotr Sub, amnest Synd
F12.5	Psych u VerhaltStör Cannab, psychot Störung	F19.7	Restzu u verz auftr psychot Stör mult/and psychotr Sub
F12.6	Psych u VerhaltStör Cannab, amnest Syndrom	F19.8	Sonst psych u VerhaltStör d mult/and psychotr Substanzen
F12.7	Restzust u verzög auftr psychot Stör d Cannabinoide	F19.9	Nnbez psych/VerhaltStör d mult/and psychotr Substanzen
F12.8	Sonst psychische u VerhaltStör d Cannabinoide	F70.1	Leichte Intelligenzmind: Deutl VerhaltStör, Beob/Beh erford
F12.9	Nnbez psychische u VerhaltStör d Cannabinoide	F71.1	Mittelgr Intelligenzmind: Deutl VerhaltStör, Beob/Beh erford
F13.3	Psych u VerhaltStör Sed/Hypn, Entzugssyndrom	F72.0	Schwere Intelligenzmind, keine od geringfügige VerhaltStör
F13.4	Psych u VerhaltStör Sed/Hypn, Entzugssynd m Delir	F72.1	Schwere Intelligenzmind, deutl VerhaltStör, Beob/Beh erf
F13.5	Psych u VerhaltStör Sed/Hypn, psychot Störung	F72.8	Schwere Intelligenzmind, sonstige Verhaltensstörung
F13.6	Psych u VerhaltStör Sed/Hypn, amnest Syndrom	F73.0	Schwerste Intelligenzmind, keine od geringfüg VerhaltStör
F13.7	Restzust u verz auftr psychot Störung d Sed/Hypn	F73.1	Schwerste Intelligenzmind, deutl VerhaltStör, Beob/Beh erf
F13.8	Sonst psychische u VerhaltStör d Sed/Hypn	F73.8	Schwerste Intelligenzmind, sonst Verhaltensstörung
F13.9	Nnbez psychische u VerhaltStör d Sedativa/Hypn	F74.1	Dissoziierte Intelligenz: Deutl VerhaltStör, Beob/Beh erford
F14.3	Psych u VerhaltStör d Kokain, Entzugssyndrom	F78.1	Andere Intelligenzmind: Deutl VerhaltStör, Beob/Beh erford
F14.4	Psych u VerhaltStör d Kokain, Entzugssynd m Delir	F90.1	Hyperkinetische Störung Sozialverhalten
F14.5	Psych u VerhaltStör d Kokain, psychot Störung	F90.8	Sonstige hyperkinetische Störungen
F14.6	Psych u VerhaltStör d Kokain, amnest Syndrom	F90.9	Hyperkinetische Störung, nnbez
F14.7	Restzust u verzög auftr psychot Stör d Kokain	F91.0	Auf familiären Rahmen beschränkte Stör Sozialverhalten
F14.8	Sonst psychische u VerhaltStör d Kokain	F91.1	Stör Sozialverhalten b fehlenden sozialen Bindungen
F14.9	Nnbez psychische u VerhaltStör d Kokain	F91.2	Stör Sozialverhalten b vorhandenen sozialen Bindungen
F15.4	Psych u VerhaltStör Stimul/Koff, Entzugssynd m Delir	F91.3	Stör Sozialverhalten m oppositionell, aufsässig Verhalten
F15.5	Psych u VerhaltStör Stimul/Koff, psychot Störung	F91.8	Sonstige Störungen Sozialverhalten
F15.6	Psych u VerhaltStör Stimul/Koff, amnest Syndrom	F91.9	Störung Sozialverhalten, nnbez
F15.7	Restzust u verzög auftr psychot Stör d Stimul/Koff	F92.0	Störung Sozialverhalten m depressiver Störung
F15.8	Sonst psychische u VerhaltStör d Stimul/Koff	F92.8	Sonst kombinierte Störung Sozialverhalten Emotionen
F15.9	Nnbez psychische u VerhaltStör d Stimulantien/Koff	F92.9	Kombinierte Störung Sozialverhalten Emotionen, nnbez
F16.3	Psych u VerhaltStör d Halluzin, Entzugssyndrom	U69.30	Intravenöser Konsum von Heroin
F16.4	Psych u VerhaltStör d Halluzin, Entzugssynd m Delir	U69.31	Nichtintravenöser Konsum von Heroin
F16.5	Psych u VerhaltStör d Halluzin, psychot Störung	U69.32	Intravenöser Konsum sonstiger psychotroper Substanzen
F16.6	Psych u VerhaltStör d Halluzin, amnest Syndrom	X84.9	Absichtliche Selbstbeschädigung
F16.7	Restzust u verzög auftr psychot Stör d Halluzinogen	Y09.9	Tätlicher Angriff

Nebendiagnose TP24-6

A46	Erysipel [Wundrose]	E10.75	Diab mellitus, Typ 1: m mult Kompl, m dia Fußsyn, entgl bez
B18.0	Chronische Virushepatitis B m Delta-Virus	E10.81	Diabetes mellitus, Typ 1: m nnbez Kompl, entgl bez
B18.1	Chronische Virushepatitis B oh Delta-Virus	E10.91	Diabetes mellitus, Typ 1: oh Kompl, entgl bez
B18.2	Chronische Virushepatitis C	E11.01	Diabetes mellitus, Typ 2: m Koma, entgl bez
B18.8	Sonstige chronische Virushepatitis	E11.11	Diabetes mellitus, Typ 2: m Ketoazidose, entgl bez
B20	Infekt/paras KH infolge HIV-KH [Hum Immdef-Vir-KH]	E11.21	Diabetes mellitus, Typ 2: m Nierenkompl, entgl bez
B21	BNB infolge HIV-KH [Hum Immundefiz-Virus-KH]	E11.31	Diabetes mellitus, Typ 2: m Augenkompl, entgl bez
B22	Sonst nbez KH infolge HIV-KH [Hum Immdef-Vir-KH]	E11.41	Diabetes mellitus, Typ 2: m neurol Kompl, entgl bez
B23.0	Akutes HIV-Infektionssyndrom	E11.51	Diabetes mellitus, Typ 2: m periph vask Kompl, entgl b
B23.8	Sonstige nbez Krankheitszustände infolge HIV-KH	E11.61	Diabetes mellitus, Typ 2: m so nbez Kompl, entgl bez
B24	Nnbez HIV-KH [Humane Immundefizienz-Virus-KH]	E11.73	Diabetes mellitus, Typ 2: m mult, so mult Kompl, entgl bez
E10.01	Diabetes mellitus, Typ 1: m Koma, entgl bez	E11.75	Diab mellitus, Typ 2: m mult Kompl, m dia Fußsyn, entgl bez
E10.11	Diabetes mellitus, Typ 1: m Ketoazidose, entgl bez	E11.81	Diabetes mellitus, Typ 2: m nnbez Kompl, entgl bez
E10.21	Diabetes mellitus, Typ 1: m Nierenkompl, entgl bez	E11.91	Diabetes mellitus, Typ 2: oh Kompl, entgl bez
E10.31	Diabetes mellitus, Typ 1: m Augenkompl, entgl bez	E12.01	DM iVm Fehl-/Mangelernähr m Koma, entgl bez
E10.41	Diabetes mellitus, Typ 1: m neur Kompl, entgl bez	E12.11	DM iVm Fehl-/Mangelernähr m Ketoazidose, entgl bez
E10.51	Diabetes mellitus, Typ 1: m periph vask Kompl, entgl bez	E12.21	DM iVm Fehl-/Mangelernähr m Nierenkompl, entgl bez
E10.61	Diabetes mellitus, Typ 1: m sonst nbez Kompl, entgl b	E12.31	DM iVm Fehl-/Mangelernähr m Augenkompl, entgl bez
E10.73	Diabetes mellitus, Typ 1: m mult, so mult Kompl, entgl bez	E12.41	DM iVm Fehl-/Mangelernähr m neurol Kompl, entgl bez

E12.51	DM iVm Fehl-/Mangelernähr m periph vask Kompl, entgl bez	G82.02	Schlaff Parapares u Parapleg, chron kompl QSL
E12.61	DM iVm Fehl-/Mangelernähr m sonst nbez Kompl, entgl bez	G82.03	Schlaff Parapares u Parapleg, chron inkompl QSL
E12.73	DM iVm Fehl-/Mangelernähr m mult, m so mult Kompl, entgl bez	G82.09	Schlaff Parapares u Parapleg, nnbez
E12.75	DM iVm Fehl-/Mangelernähr m mult, m dia Fußsyn, entgl bez	G82.12	Spast Parapares u Parapleg, chron kompl QSL
E12.81	DM iVm Fehl-/Mangelernähr m nbez Kompl, entgl bez	G82.13	Spast Parapares u Parapleg, chron inkompl QSL
E12.91	DM iVm Fehl-/Mangelernähr oh Kompl, entgl bez	G82.19	Spast Parapares u Parapleg, nnbez
E13.01	Sonst nbez Diab mell m Koma, entgl bez	G82.22	Parapares u Parapleg, nnbez, chron kompl QSL
E13.11	Sonst nbez Diab mell m Ketoazidose, entgl bez	G82.23	Parapares u Parapleg, nnbez, chron inkompl QSL
E13.21	Sonst nbez Diab mell m Nierenkompl, entgl bez	G82.29	Parapares u Parapleg, nnbez
E13.31	Sonst nbez Diab mell m Augkompl, entgl bez	G82.32	Schlaff Tetrapares u Tetrapleg, chron kompl QSL
E13.41	Sonst nbez Diab mell oh Kompl, entgl bez	G82.33	Schlaff Tetrapares u Tetrapleg, chron inkompl QSL
E13.51	So nbez Diab mell m periph vask Kompl, entgl bez	G82.39	Schlaff Tetrapares u Tetrapleg, nnbez
E13.61	Sonst nbez Diab mell m sonst nbez Kompl, entgl bez	G82.42	Spast Tetrapares u Tetrapleg, chron kompl QSL
E13.73	Sonst nbez DM m mult, m so mult Kompl, entgl bez	G82.43	Spast Tetrapares u Tetrapleg, chron inkompl QSL
E13.75	Sonst nbez DM m mult Kompl, m dia Fußsyn, entgl bez	G82.49	Spast Tetrapares u Tetrapleg, nnbez
E13.81	Sonst nbez Diab mell m nbez Kompl, entgl bez	G82.52	Tetrapares u Tetrapleg, nnbez, chron kompl QSL
E13.91	Sonst nbez Diab mell oh Kompl, entgl bez	G82.53	Tetrapares u Tetrapleg, nnbez, chron inkompl QSL
E14.01	Nnbez Diab mell m Koma, entgl bez	G82.59	Tetrapares u Tetrapleg, nnbez
E14.11	Nnbez Diab mell m Ketoazidose, entgl bez	I21.0	Akuter transmuraler Myokardinfarkt Vorderwand
E14.21	Nnbez Diab mell m Nierenkompl, entgl bez	I21.1	Akuter transmuraler Myokardinfarkt Hinterwand
E14.31	Nnbez Diab mell m Augkompl, entgl bez	I21.2	Akuter transmuraler Myokardinf an sonst Lok
E14.41	Nnbez Diab mell m neurol Kompl, entgl bez	I21.3	Akuter transmuraler Myokardinf an nnbez Lok
E14.51	Nnbez Diab mell m periph vask Kompl, entgl bez	I21.4	Akuter subendokardialer Myokardinfarkt
E14.61	Nnbez Diab mell m sonst nbez Kompl, entgl bez	I21.9	Akuter Myokardinfarkt, nnbez
E14.73	Nnbez DM m mult Kompl, m so mult Kompl, entgl bez	I22.0	Rezidivierender Myokardinfarkt Vorderwand
E14.75	Nnbez DM m mult Kompl, m dia Fußsyn, entgl bez	I22.1	Rezidivierender Myokardinfarkt Hinterwand
E14.81	Nnbez Diab mell m nnbez Kompl, entgl bez	I22.8	Rezidivierender Myokardinfarkt an sonst Lok
E14.91	Nnbez Diab mell oh Kompl, entgl bez	I22.9	Rezidivierender Myokardinfarkt an nnbez Lok
E51.2	Wernicke-Enzephalopathie	I26.0	Lungenembolie mit Angabe eines akuten Cor pulmonale
G04.1	Tropische spastische Paraplegie	I26.9	Lungenembolie ohne Angabe eines akuten Cor pulmonale
G10	Chorea Huntington	I49.5	Sick-Sinus-Syndrom
G20.10	Prim Parkins-Synd mäß/schwer Beeintr: Oh Wirkungsflukt	I50.13	Linksherzinsuff, m Beschw b leichter Belast
G20.11	Prim Parkins-Synd mäß/schwer Beeintr: M Wirkungsflukt	I50.14	Linksherzinsuff, m Beschw i Ruhe
G20.20	Prim Parkins-Synd schwerst Beeintr: Oh Wirkungsflukt	I63.0	Hirninfd Thromb präzereb Aa
G20.21	Prim Parkins-Synd schwerst Beeintr: M Wirkungsflukt	I63.1	Hirninfd Embol präzereb Aa
G35.0	Erstmanifestation einer multiplen Sklerose	I63.2	Hirninfd nnbez Verschl/Sten präzereb Aa
G35.10	MS m schubförm Verl: OA akute Exazerbation od Progress	I63.3	Hirninfd Thromb zereb Aa
G35.11	MS m schubförm Verl: MA akute Exazerbation od Progress	I63.4	Hirninfd Embol zereb Aa
G35.20	MS m prim chron Verl: OA akute Exazerbation od Progress	I63.5	Hirninfd nnbez Verschl/Sten zereb Aa
G35.21	MS m prim chron Verl: MA akute Exazerbation od Progress	I63.6	Hirninfd Thrombose Hirnvenen, nichteitrig
G35.30	MS m sek chron Verl: OA akute Exazerbation od Progress	I63.8	Sonstiger Hirninfd
G35.31	MS m sek chron Verl: MA akute Exazerbation od Progress	I63.9	Hirninfd, nnbez
G35.9	Multiple Sklerose, nicht näher bezeichnet	I64	Schlaganfall, nicht als Blutg od Infarkt bez
G40.00	Pseudo-Lennox-Syndrom	J44.00	Chron obstr LuKH m akuter Inf unt Atemw: FEV1 < 35%
G40.01	CSWS	J44.01	Chron obstr LuKH m akut Inf u Atemw: FEV1 >= 35% u < 50%
G40.02	Benign psychomotor Epilep [terror fits]	J44.10	Chron obstr LuKH m ak Exaz nnbez, FEV1 < 35 %
G40.08	So lokbez (fok) (part) idiop Epil/epil Synd m fok beg Anf	J44.11	Chron obstr LuKH m ak Exaz nnbez, FEV1 >= 35% u < 50%
G40.09	Lokbez (fok) (part) idiop Epilep/epil Synd m fok beg Anf, nnbez	K92.0	Hämatemesis
G40.1	Lokbez (fok) (part) idiop Epilep/epil Synd m einf fok Anf	L89.20	Dekubitus 3. Grades: Kopf
G40.2	Lokbez (fok) (part) idiop Epil/epil Synd m komplex fok Anf	L89.21	Dekubitus 3. Grades: Obere Extremität
G40.3	Generalisierte idiopath Epilepsie u epilept Synd	L89.22	Dekubitus 3. Grades: Dornfortsätze
G40.4	Sonst generalisierte Epilepsie u epileptische Synd	L89.23	Dekubitus 3. Grades: Beckenkamm
G40.5	Spezielle epileptische Syndrome	L89.24	Dekubitus 3. Grades: Kreuzbein
G40.6	Grand-mal-Anfälle, nnbez (m/oh Petit mal)	L89.25	Dekubitus 3. Grades: Sitzbein
G40.7	Petit-mal-Anfälle, nnbez, oh Grand-mal-Anfälle	L89.26	Dekubitus 3. Grades: Trochanter
G40.8	Sonstige Epilepsien	L89.27	Dekubitus 3. Grades: Ferse
G40.9	Epilepsie, nnbez	L89.28	Dekubit 3. Gr, sonst Lokal unt Extremität
G41.0	Grand-mal-Status	L89.29	Dekubit 3. Gr, sonst u nnbez Lokaöisationen
G41.1	Petit-mal-Status	L89.30	Dekubitus 4. Grades: Kopf
G41.2	Status epilepticus m komplexfokalen Anfällen	L89.31	Dekubitus 4. Grades: Obere Extremität
G41.8	Sonstiger Status epilepticus	L89.32	Dekubitus 4. Grades: Dornfortsätze
G41.9	Status epilepticus, nnbez	L89.33	Dekubitus 4. Grades: Beckenkamm
G80.0	Spastische tetraplegische Zerebralparese	L89.34	Dekubitus 4. Grades: Kreuzbein
G80.1	Spastische diplegische Zerebralparese	L89.35	Dekubitus 4. Grades: Sitzbein
G80.2	Infantile hemiplegische Zerebralparese	L89.36	Dekubitus 4. Grades: Trochanter
G80.3	Dyskinetische Zerebralparese	L89.37	Dekubitus 4. Grades: Ferse
G80.4	Ataktische Zerebralparese	L89.38	Dekubit 4. Gr, sonst Lokal unt Extremität
G80.8	Sonstige infantile Zerebralparese	L89.39	Dekubit 4. Gr, sonst u nnbez Lokalisationen
G81.0	Schlaff Hemipares u Hemipleg	N18.4	Chron Nierenkrankheit, Stadium 4
G81.1	Spast Hemipares u Hemipleg	N18.5	Chron Nierenkrankheit, Stadium 5

P11.51	Geburtsverletzung Wirbelsäule u RM m chron QSL	Z94.0	Zustand nach Nierentransplantation
Q81.0	Epidermolysis bullosa simplex	Z94.1	Zustand nach Herztransplantation
Q81.1	Epidermolysis bullosa atrophicans gravis	Z94.2	Zustand nach Lungentransplantation
Q81.2	Epidermolysis bullosa dystrophica	Z94.3	Zustand nach Herz-Lungen-Transplantation
Q81.8	Sonstige Epidermolysis bullosa	Z94.4	Zustand nach Lebertransplantation
Q81.9	Epidermolysis bullosa, nnbez	Z94.81	Z n hämatopoet StammzTx m ggw ImmSuppres
Z21	Asympt HIV-Inf [Human Immundefizienz-Virus-Inf]		

Hauptdiagnose TP24-7

F05.0	Delir oh Demenz	F06.4	Organische Angststörung
F05.1	Delir b Demenz	F06.5	Organische dissoziative Störung
F05.8	Sonstige Formen Delir	F06.8	So nbez org psych Stör Schäd/FktStör Gehirn od körp KH
F05.9	Delir, nnbez	F07.0	Organische Persönlichkeitsstörung
F06.0	Organische Halluzinose	F07.1	Postenzephalitisches Syndrom
F06.1	Organische katatone Störung	F07.2	Org Psychosyndrom nach Schädelhirntrauma
F06.2	Organ wahnhafte [schizophreniforme] Störung	F07.8	So org Pers-/VerhStör KH/Schäd/FktStör Gehirn körp KH
F06.3	Organische affektive Störungen		

Prozedur TP24-8

HONOSI1‡	Wert Eintritts-HoNOS Item 1 >= 3	HONOSI5‡	Wert Eintritts-HoNOS Item 5 >= 3
↔		↔	
HONOSI2‡	Wert Eintritts-HoNOS Item 2 >= 3		
↔			

APCG TP25 Schizophrenie, schizotype oder wahnhafte Störungen

Hauptdiagnose in Tabelle TP25-1

PCG TP25A Schizophrenie, schizotype oder wahnhafte Störungen, Alter < 18 Jahre, oder komplizierende Nebendiagnose

Alter < 18 Jahre oder Nebendiagnose in Tabelle TP25-2 oder Nebendiagnose in Tabelle TP25-3

PCG TP25B Schizophrenie, schizotype oder wahnhafte Störungen, Alter > 17 Jahre

Diagnose TP25-1

F20.0	Paranoide Schizophrenie	F23.1	Akut polymrph psychot Stör m Sympt Schizophrenie
F20.1	Hebephrene Schizophrenie	F23.2	Akute schizophreniforme psychotische Störung
F20.2	Katatone Schizophrenie	F23.3	Sonst akute vorwiegend wahnhafte psychot Stör
F20.3	Undifferenzierte Schizophrenie	F23.8	Sonstige akute vorübergehende psychot Stör
F20.4	Postschizophrene Depression	F23.9	Akute vorübergehende psychotische Stör, nnbez
F20.5	Schizophrenes Residuum	F24	Induzierte wahnhafte Störung
F20.6	Schizophrenia simplex	F25.0	Schizoaffektive Störung, gegenwärtig manisch
F20.8	Sonstige Schizophrenie	F25.1	Schizoaffektive Störung, gegenwärtig depressiv
F20.9	Schizophrenie, nnbez	F25.2	Gemischte schizoaffektive Störung
F21	Schizotype Störung	F25.8	Sonstige schizoaffektive Störungen
F22.0	Wahnhafte Störung	F25.9	Schizoaffektive Störung, nnbez
F22.8	Sonstige anhaltende wahnhafte Störungen	F28	Sonstige nichtorgan psychotische Störungen
F22.9	Anhaltende wahnhafte Störung, nnbez	F29	Nnbez nichtorganische Psychose
F23.0	Akut polymrph psychot Stör oh Sympt Schizophrenie		

Nebendiagnose TP25-2

B20	Infekt/paras KH infolge HIV-KH [Hum Immdef-Vir-KH]	B23.8	Sonstige nbez Krankheitszustände infolge HIV-KH
B21	BNB infolge HIV-KH [Hum Immundefiz-Virus-KH]	B24	Nnbez HIV-KH [Humane Immundefizienz-Virus-KH]
B22	Sonst nbez KH infolge HIV-KH [Hum Immdef-Vir-KH]	Z21	Asympt HIV-Inf [Human Immundefizienz-Virus-Inf]
B23.0	Akutes HIV-Infektionssyndrom		

Nebendiagnose TP25-3

F10.3	Psych u VerhaltStör d Alkohol, Entzugssyndrom	F11.4	Psych u VerhaltStör Opiode, Entzugssynd m Delir
F10.4	Psych u VerhaltStör d Alkohol, Entzugssynd m Delir	F11.5	Psych u VerhaltStör Opiode, psychot Störung
F10.5	Psych u VerhaltStör d Alkohol, psychot Störung	F12.3	Psych u VerhaltStör Cannab, Entzugssyndrom
F11.3	Psych u VerhaltStör Opiode, Entzugssyndrom	F12.4	Psych u VerhaltStör Cannab, Entzugssynd m Delir

F12.5	Psych u VerhaltStör Cannab, psychot Störung
F13.3	Psych u VerhaltStör Sed/Hypn, Entzugssyndrom
F13.4	Psych u VerhaltStör Sed/Hypn, Entzugssynd m Delir
F13.5	Psych u VerhaltStör Sed/Hypn, psychot Störung
F14.3	Psych u VerhaltStör d Kokain, Entzugssyndrom
F14.4	Psych u VerhaltStör d Kokain, Entzugssynd m Delir
F14.5	Psych u VerhaltStör d Kokain, psychot Störung
F15.4	Psych u VerhaltStör Stimul/Koff, Entzugssynd m Delir
F15.5	Psych u VerhaltStör Stimul/Koff, psychot Störung

F16.3	Psych u VerhaltStör d Halluzin, Entzugssyndrom
F16.4	Psych u VerhaltStör d Halluzin, Entzugssynd m Delir
F16.5	Psych u VerhaltStör d Halluzin, psychot Störung
F18.3	Psych u VerhaltStör fl LsgMittel, Entzugssyndrom
F18.4	Psych u VerhaltStör fl LsgMittel, Entzugssynd m Delir
F18.5	Psych u VerhaltStör fl LsgMittel, psychot Störung
F19.3	Psych/VerhaltStör mult/and psychotr Sub, Entzugssynd
F19.4	Psych/VerhStör mult/and psychotr Sub, EntzSynd m Delir
F19.5	Psych/VerhaltStör mult/and psychotr Sub, psychot Stör

APCG TP26 Manische Störungen

Hauptdiagnose in Tabelle TP26-1

PCG TP26A Manische Störungen, Alter < 18 Jahre, oder komplizierende Nebendiagnose

Nebendiagnose in Tabelle TP26-2 oder Alter < 18 Jahre oder Nebendiagnose in Tabelle TP26-3 oder Nebendiagnose in Tabelle TP26-4

PCG TP26B Manische Störungen, Alter > 17 Jahre

Hauptdiagnose TP26-1

F30.0	Hypomanie
F30.1	Manie oh psychotische Symptome
F30.2	Manie m psychotischen Symptomen
F30.8	Sonstige manische Episoden
F30.9	Manische Episode, nnbez
F31.0	Bipolare affektive Störung, ggw hypoman Episode

F31.1	Bipol aff Stör, ggw man Epis oh psychot Symptome
F31.2	Bipol aff Stör, ggw man Epis m psychot Symptome
F31.6	Bipolare affektive Psychose, ggw gemischte Episode
F31.7	Bipolare affektive Psychose, ggw remittiert
F31.8	Sonstige bipolare affektive Störungen
F31.9	Bipolare affektive Störung, nnbez

Nebendiagnose TP26-2

A46	Erysipel [Wundrose]
B18.0	Chronische Virushepatitis B m Delta-Virus
B18.1	Chronische Virushepatitis B oh Delta-Virus
B18.2	Chronische Virushepatitis C
B18.8	Sonstige chronische Virushepatitis
B20	Infekt/paras KH infolge HIV-KH [Hum Immdef-Vir-KH]
B21	BNB infolge HIV-KH [Hum Immundefiz-Virus-KH]
B22	Sonst nbez KH infolge HIV-KH [Hum Immdef-Vir-KH]
B23.0	Akutes HIV-Infektionssyndrom
B23.8	Sonstige nbez Krankheitszustände infolge HIV-KH
B24	Nnbez HIV-KH [Humane Immundefizienz-Virus-KH]
E10.01	Diabetes mellitus, Typ 1: m Koma, entgl bez
E10.11	Diabetes mellitus, Typ 1: m Ketoazidose, entgl bez
E10.21	Diabetes mellitus, Typ 1: m Nierenkompl, entgl bez
E10.31	Diabetes mellitus, Typ 1: m Augenkompik, entgl bez
E10.41	Diabetes mellitus, Typ 1: m neur Kompik, entgl bez
E10.51	Diabetes mellitus, Typ 1: m periph vask Kompik, entgl bez
E10.61	Diabetes mellitus, Typ 1: m sonst nbez Kompik, entgl b
E10.73	Diabetes mellitus, Typ 1: m mult, so mult Kompik, entgl bez
E10.75	Diab mellitus, Typ 1: m mult Kompik, m dia Fußsyn, entgl bez
E10.81	Diabetes mellitus, Typ 1: m nnbez Kompik, entgl bez
E10.91	Diabetes mellitus, Typ 1: oh Kompik, entgl bez
E11.01	Diabetes mellitus, Typ 2: m Koma, entgl bez
E11.11	Diabetes mellitus, Typ 2: m Ketoazidose, entgl bez
E11.21	Diabetes mellitus, Typ 2: m Nierenkompl, entgl bez
E11.31	Diabetes mellitus, Typ 2: m Augenkompik, entgl bez
E11.41	Diabetes mellitus, Typ 2: m neur Kompik, entgl bez
E11.51	Diabetes mellitus, Typ 2: m periph vask Kompik, entgl b
E11.61	Diabetes mellitus, Typ 2: m so nbez Kompik, entgl bez
E11.73	Diabetes mellitus, Typ 2: m mult, so mult Kompik, entgl bez
E11.75	Diab mellitus, Typ 2: m mult Kompik, m dia Fußsyn, entgl bez
E11.81	Diabetes mellitus, Typ 2: m nnbez Kompik, entgl bez
E11.91	Diabetes mellitus, Typ 2: oh Kompik, entgl bez
E12.01	DM iVm Fehl-/Mangelernähr m Koma, entgl bez
E12.11	DM iVm Fehl-/Mangelernähr m Ketoazidose, entgl bez

E12.21	DM iVm Fehl-/Mangelernähr m Nierenkompl, entgl bez
E12.31	DM iVm Fehl-/Mangelernähr m Augenkompik, entgl bez
E12.41	DM iVm Fehl-/Mangelernähr m neur Kompik, entgl bez
E12.51	DM iVm Fehl-/Mangelernähr m periph vask Kompik, entgl bez
E12.61	DM iVm Fehl-/Mangelernähr m sonst nbez Kompik, entgl bez
E12.73	DM iVm Fehl-/Mangernähr m mult, m so mult Kompik, entgl bez
E12.75	DM iVm Fehl-/Mangelernähr m mult, m dia Fußsyn, entgl bez
E12.81	DM iVm Fehl-/Mangelernähr m nnbez Kompik, entgl bez
E12.91	DM iVm Fehl-/Mangelernähr oh Kompik, entgl bez
E13.01	Sonst nbez Diab mell m Koma, entgl bez
E13.11	Sonst nbez Diab mell m Ketoazidose, entgl bez
E13.21	Sonst nbez Diab mell m Nierenkompl, entgl bez
E13.31	Sonst nbez Diab mell m Augenkompik, entgl bez
E13.41	Sonst nbez Diab mell m neur Kompik, entgl bez
E13.51	So nbez Diab mell m periph vask Kompik, entgl bez
E13.61	Sonst nbez Diab mell m sonst nbez Kompik, entgl bez
E13.73	Sonst nbez DM m mult, m so mult Kompik, entgl bez
E13.75	Sonst nbez DM m mult Kompik, m dia Fußsyn, entgl bez
E13.81	Sonst nbez Diab mell m nnbez Kompik, entgl bez
E13.91	Sonst nbez Diab mell oh Kompik, entgl bez
E14.01	Nnbez Diab mell m Koma, entgl bez
E14.11	Nnbez Diab mell m Ketoazidose, entgl bez
E14.21	Nnbez Diab mell m Nierenkompl, entgl bez
E14.31	Nnbez Diab mell m Augenkompik, entgl bez
E14.41	Nnbez Diab mell m neur Kompik, entgl bez
E14.51	Nnbez Diab mell m periph vask Kompik, entgl bez
E14.61	Nnbez Diab mell m sonst nbez Kompik, entgl bez
E14.73	Nnbez DM m mult Kompik, m so mult Kompik, entgl bez
E14.75	Nnbez DM m mult Kompik, m dia Fußsyn, entgl bez
E14.81	Nnbez Diab mell m nnbez Kompik, entgl bez
E14.91	Nnbez Diab mell oh Kompik, entgl bez
E51.2	Wernicke-Enzephalopathie
G04.1	Tropische spastische Paraplegie
G10	Chorea Huntington
G20.10	Prim Parkins-Synd maß/schwer Beeintr: Oh Wirkungsflukt



G20.11	Prim Parkins-Synd maß/schwer Beeintr: M Wirkungsflukt	I21.9	Akuter Myokardinfarkt, nnbez
G20.20	Prim Parkins-Synd schwerst Beeintr: Oh Wirkungsflukt	I22.0	Rezidivierender Myokardinfarkt Vorderwand
G20.21	Prim Parkins-Synd schwerst Beeintr: M Wirkungsflukt	I22.1	Rezidivierender Myokardinfarkt Hinterwand
G35.0	Erstmanifestation einer multiplen Sklerose	I22.8	Rezidivierender Myokardinfarkt an sonst Lok
G35.10	MS m schubförm Verl: OA akute Exazerbation od Progress	I22.9	Rezidivierender Myokardinfarkt an nnbez Lok
G35.11	MS m schubförm Verl: MA akute Exazerbation od Progress	I26.0	Lungenembolie mit Angabe eines akuten Cor pulmonale
G35.20	MS m prim chron Verl: OA akute Exazerbation od Progress	I26.9	Lungenembolie ohne Angabe eines akuten Cor pulmonale
G35.21	MS m prim chron Verl: MA akute Exazerbation od Progress	I49.5	Sick-Sinus-Syndrom
G35.30	MS m sek chron Verl: OA akute Exazerbation od Progress	I50.13	Linksherzinsuff, m Beschw b leichter Belast
G35.31	MS m sek chron Verl: MA akute Exazerbation od Progress	I50.14	Linksherzinsuff, m Beschw i Ruhe
G35.9	Multiple Sklerose, nicht näher bezeichnet	I63.0	Hirninfl d Thromb präzereb Aa
G40.00	Pseudo-Lennox-Syndrom	I63.1	Hirninfl d Embol präzereb Aa
G40.01	CSWS	I63.2	Hirninfl d nnbez Verschl/Sten präzereb Aa
G40.02	Benign psychomotor Epilep [terror fits]	I63.3	Hirninfl d Thromb zereb Aa
G40.08	So lokbez (fok) (part) idiop Epil/epil Synd m fok beg Anf	I63.4	Hirninfl d Embol zereb Aa
G40.09	Lokbez (fok) (part) idiop Epilep/epil Synd m fok beg Anf, nnbez	I63.5	Hirninfl d nnbez Verschl/Sten zereb Aa
G40.1	Lokbez (fok) (part) idiop Epilep/epil Synd m einf fok Anf	I63.6	Hirninfl d Thrombose Hirnvenen, nichteitrig
G40.2	Lokbez (fok) (part) idiop Epil/epil Synd m komplex fok Anf	I63.8	Sonstiger Hirninflarkt
G40.3	Generalisierte idiopath Epilepsie u epilept Synd	I63.9	Hirninflarkt, nnbez
G40.4	Sonst generalisierte Epilepsie u epileptische Synd	I64	Schlaganfall, nicht als Blutg od Infarkt bez
G40.5	Spezielle epileptische Syndrome	J44.00	Chron obstr LuKH m akuter Inf unt Atemw: FEV1 < 35%
G40.6	Grand-mal-Anfälle, nnbez (m/oh Petit mal)	J44.01	Chron obstr LuKH m akut Inf u Atemw: FEV1 >= 35% u < 50%
G40.7	Petit-mal-Anfälle, nnbez, oh Grand-mal-Anfälle	J44.10	Chron obstr LuKH m ak Exaz nnbez, FEV1 < 35 %
G40.8	Sonstige Epilepsien	J44.11	Chron obstr LuKH m ak Exaz nnbez, FEV1 >= 35% u < 50%
G40.9	Epilepsie, nnbez	K92.0	Hämatemesis
G41.0	Grand-mal-Status	L89.20	Dekubitus 3. Grades: Kopf
G41.1	Petit-mal-Status	L89.21	Dekubitus 3. Grades: Obere Extremität
G41.2	Status epilepticus m komplexfokalen Anfällen	L89.22	Dekubitus 3. Grades: Dornfortsätze
G41.8	Sonstiger Status epilepticus	L89.23	Dekubitus 3. Grades: Beckenkamm
G41.9	Status epilepticus, nnbez	L89.24	Dekubitus 3. Grades: Kreuzbein
G80.0	Spastische tetraplegische Zerebralparese	L89.25	Dekubitus 3. Grades: Sitzbein
G80.1	Spastische diplegische Zerebralparese	L89.26	Dekubitus 3. Grades: Trochanter
G80.2	Infantile hemiplegische Zerebralparese	L89.27	Dekubitus 3. Grades: Ferse
G80.3	Dyskinetische Zerebralparese	L89.28	Dekubit 3. Gr, sonst Lokal unt Extremität
G80.4	Ataktische Zerebralparese	L89.29	Dekubit 3. Gr, sonst u nnbez Lokaöisationen
G80.8	Sonstige infantile Zerebralparese	L89.30	Dekubitus 4. Grades: Kopf
G81.0	Schlaff Hemipares u Hemipleg	L89.31	Dekubitus 4. Grades: Obere Extremität
G81.1	Spast Hemipares u Hemipleg	L89.32	Dekubitus 4. Grades: Dornfortsätze
G82.02	Schlaff Parapares u Parapleg, chron kompl QSL	L89.33	Dekubitus 4. Grades: Beckenkamm
G82.03	Schlaff Parapares u Parapleg, chron inkompl QSL	L89.34	Dekubitus 4. Grades: Kreuzbein
G82.09	Schlaff Parapares u Parapleg, nnbez	L89.35	Dekubitus 4. Grades: Sitzbein
G82.12	Spast Parapares u Parapleg, chron kompl QSL	L89.36	Dekubitus 4. Grades: Trochanter
G82.13	Spast Parapares u Parapleg, chron inkompl QSL	L89.37	Dekubitus 4. Grades: Ferse
G82.19	Spast Parapares u Parapleg, nnbez	L89.38	Dekubit 4. Gr, sonst Lokal unt Extremität
G82.22	Parapares u Parapleg, nnbez, chron kompl QSL	L89.39	Dekubit 4. Gr, sonst u nnbez Lokalisationen
G82.23	Parapares u Parapleg, nnbez, chron inkompl QSL	N18.4	Chron Nierenkrankheit, Stadium 4
G82.29	Parapares u Parapleg, nnbez	N18.5	Chron Nierenkrankheit, Stadium 5
G82.32	Schlaff Tetrapares u Tetrapleg, chron kompl QSL	P11.51	Geburtsverletzung Wirbelsäule u RM m chron QSL
G82.33	Schlaff Tetrapares u Tetrapleg, chron inkompl QSL	Q81.0	Epidermolysis bullosa simplex
G82.39	Schlaff Tetrapares u Tetrapleg, nnbez	Q81.1	Epidermolysis bullosa atrophicans gravis
G82.42	Spast Tetrapares u Tetrapleg, chron kompl QSL	Q81.2	Epidermolysis bullosa dystrophica
G82.43	Spast Tetrapares u Tetrapleg, chron inkompl QSL	Q81.8	Sonstige Epidermolysis bullosa
G82.49	Spast Tetrapares u Tetrapleg, nnbez	Q81.9	Epidermolysis bullosa, nnbez
G82.52	Tetrapares u Tetrapleg, nnbez, chron kompl QSL	Z21	Asympt HIV-Inf [Human Immundefizienz-Virus-Inf]
G82.53	Tetrapares u Tetrapleg, nnbez, chron inkompl QSL	Z94.0	Zustand nach Nierentransplantation
G82.59	Tetrapares u Tetrapleg, nnbez	Z94.1	Zustand nach Herztransplantation
I21.0	Akuter transmuraler Myokardinfarkt Vorderwand	Z94.2	Zustand nach Lungentransplantation
I21.1	Akuter transmuraler Myokardinfarkt Hinterwand	Z94.3	Zustand nach Herz-Lungen-Transplantation
I21.2	Akuter transmuraler Myokardinfarkt an sonst Lok	Z94.4	Zustand nach Lebertransplantation
I21.3	Akuter transmuraler Myokardinfarkt an nnbez Lok	Z94.81	Z n hämatopoet StammzTx m ggw ImmSuppres
I21.4	Akuter subendokardialer Myokardinfarkt		

Nebendiagnose TP26-3

F11.2	Psych u VerhaltStör Opiode, Abhängigkeitssyndrom	F14.2	Psych u VerhaltStör d Kokain, Abhängigkeitssyndrom
F11.3	Psych u VerhaltStör Opiode, Entzugssyndrom	F14.3	Psych u VerhaltStör d Kokain, Entzugssyndrom
F11.4	Psych u VerhaltStör Opiode, Entzugssynd m Delir	F14.4	Psych u VerhaltStör d Kokain, Entzugssynd m Delir
F11.5	Psych u VerhaltStör Opiode, psychot Störung	F14.5	Psych u VerhaltStör d Kokain, psychot Störung

Nebendiagnose TP26-4

F60.0	Paranoide Persönlichkeitsstörung	F60.4	Histrionische Persönlichkeitsstörung
F60.1	Schizoide Persönlichkeitsstörung	F60.5	Anankastische [zwanghafte] Persönlichkeitsstörung
F60.2	Dissoziale Persönlichkeitsstörung	F60.6	Ängstliche (vermeidende) Persönlichkeitsstörung
F60.30	Emotional instabile PersönlStör, impulsiver Typ	F60.7	Abhängige (asthenische) Persönlichkeitsstörung
F60.31	Emotional instabile PersönlStör, Borderline-Typ	F60.8	Sonstige spezifische Persönlichkeitsstörungen

APCG TP27 Depressive oder bipolar depressive Störungen

Hauptdiagnose in Tabelle TP27-1

PCG TP27A Depressive oder bipolar depressive Störungen, Alter < 18 Jahre

Alter < 18 Jahre

PCG TP27B Depressive oder bipolar depressive Störungen, Alter > 17 Jahre, oder komplizierende Nebendiagnose

Nebendiagnose in Tabelle TP27-2 oder Prozedur in Tabelle TP27-5 oder Nebendiagnose in Tabelle TP27-3 oder Nebendiagnose in Tabelle TP27-4

PCG TP27C Depressive oder bipolar depressive Störungen, Alter > 17 Jahre

Hauptdiagnose TP27-1

F31.3	Bipol aff Stör, ggw leichte/mittelgrad depress Episode	F33.4	Rezidiv depressive Störung, ggw remittiert
F31.4	Bipol aff Stör, ggw schwere depr Epis oh psychot Sympt	F33.8	Sonstige rezidivierende depressive Störungen
F31.5	Bipol aff Stör, ggw schwere depr Epis m psychot Sympt	F33.9	Rezidivierende depressive Störung, nnbez
F32.0	Leichte depressive Episode	F34.0	Zyklothymia
F32.1	Mittelgradige depressive Episode	F34.1	Dysthymia
F32.2	Schwere depressive Episode oh psychot Symptome	F34.8	Sonstige anhaltende affektive Störungen
F32.3	Schwere depressive Episode m psychot Symptome	F34.9	Anhaltende affektive Störung, nnbez
F32.8	Sonstige depressive Episoden	F38.0	Andere einzelne affektive Störungen
F32.9	Depressive Episode, nnbez	F38.1	Andere rezidivierende affektive Störungen
F33.0	Rezidiv depressive Stör, ggw leichte Episode	F38.8	Sonstige nbez affektive Störungen
F33.1	Rezidiv depressive Stör, ggw mittelgradige Episode	F39	Nnbez affektive Störung
F33.2	Rez depr Stör, ggw schwere Epis oh psychot Sympt	R45.8	Sonstige Symptome, die Stimmung betreffen
F33.3	Rez depr Stör, ggw schwere Epis m psychot Sympt	Z73	Probl m Bez Schwierigk b Lebensbewält

Nebendiagnose TP27-2

F53.1	Schwere psych u VerhaltStör im Wochenbett, aonkl	F74.1	Dissoziierte Intelligenz: Deutl VerhaltStör, Beob/Beh erford
F70.1	Leichte Intelligenzmind: Deutl VerhaltStör, Beob/Beh erford	F78.1	Andere Intelligenzmind: Deutl VerhaltStör, Beob/Beh erford
F71.1	Mittelgr Intelligenzmind: Deutl VerhaltStör, Beob/Beh erford	F79.1	Nnbez Intelligenzmind: Deutl VerhaltStör, Beob/Beh erford
F72.1	Schwere Intelligenzmind, deutl VerhaltStör, Beob/Beh erf	X84.9	Absichtliche Selbstbeschädigung
F73.1	Schwerste Intelligenzmind, deutl VerhaltStör, Beob/Beh erf		

Nebendiagnose TP27-3

F11.2	Psych u VerhaltStör Opioid, Abhängigkeitssyndrom	F14.2	Psych u VerhaltStör d Kokain, Abhängigkeitssyndrom
F11.3	Psych u VerhaltStör Opioid, Entzugssyndrom	F14.3	Psych u VerhaltStör d Kokain, Entzugssyndrom
F11.4	Psych u VerhaltStör Opioid, Entzugssynd m Delir	F14.4	Psych u VerhaltStör d Kokain, Entzugssynd m Delir
F11.5	Psych u VerhaltStör Opioid, psychot Störung	F14.5	Psych u VerhaltStör d Kokain, psychot Störung

Nebendiagnose TP27-4

A46	Erysipel [Wundrose]	B24	Nnbez HIV-KH [Humane Immundefizienz-Virus-KH]
B18.0	Chronische Virushepatitis B m Delta-Virus	E10.01	Diabetes mellitus, Typ 1: m Koma, entgl bez
B18.1	Chronische Virushepatitis B oh Delta-Virus	E10.11	Diabetes mellitus, Typ 1: m Ketoazidose, entgl bez
B18.2	Chronische Virushepatitis C	E10.21	Diabetes mellitus, Typ 1: m Nierenkompl, entgl bez
B18.8	Sonstige chronische Virushepatitis	E10.31	Diabetes mellitus, Typ 1: m Augenkompl, entgl bez
B20	Infekt/paras KH infolge HIV-KH [Hum Immdef-Vir-KH]	E10.41	Diabetes mellitus, Typ 1: m neur Kompl, entgl bez
B21	BNB infolge HIV-KH [Hum Immdef-Vir-KH]	E10.51	Diabetes mellitus, Typ 1: m periph vask Kompl, entgl bez
B22	Sonst nbez KH infolge HIV-KH [Hum Immdef-Vir-KH]	E10.61	Diabetes mellitus, Typ 1: m sonst nbez Kompl, entgl b
B23.0	Akutes HIV-Infektionssyndrom	E10.73	Diabetes mellitus, Typ 1: m mult, so mult Kompl, entgl bez
B23.8	Sonstige nbez Krankheitszustände infolge HIV-KH	E10.75	Diab mellitus, Typ 1: m mult Kompl, m dia Fußsyn, entgl bez

E10.81	Diabetes mellitus, Typ 1: m nnbez Komplik, entgl bez	G40.5	Spezielle epileptische Syndrome
E10.91	Diabetes mellitus, Typ 1: oh Komplik, entgl bez	G40.6	Grand-mal-Anfälle, nnbez (m/oh Petit mal)
E11.01	Diabetes mellitus, Typ 2: m Koma, entgl bez	G40.7	Petit-mal-Anfälle, nnbez, oh Grand-mal-Anfälle
E11.11	Diabetes mellitus, Typ 2: m Ketoazidose, entgl bez	G40.8	Sonstige Epilepsien
E11.21	Diabetes mellitus, Typ 2: m Nierenkomplik, entgl bez	G40.9	Epilepsie, nnbez
E11.31	Diabetes mellitus, Typ 2: m Augenkompik, entgl bez	G41.0	Grand-mal-Status
E11.41	Diabetes mellitus, Typ 2: m neurol Komplik, entgl bez	G41.1	Petit-mal-Status
E11.51	Diabetes mellitus, Typ 2: m periph vask Komplik, entgl b	G41.2	Status epilepticus m komplexfokalen Anfällen
E11.61	Diabetes mellitus, Typ 2: m so nbez Komplik, entgl bez	G41.8	Sonstiger Status epilepticus
E11.73	Diabetes mellitus, Typ 2: m mult, so mult Kompl, entgl bez	G41.9	Status epilepticus, nnbez
E11.75	Diab mellitus, Typ 2: m mult Kompl, m dia Fußsyn, entgl bez	G80.0	Spastische tetraplegische Zerebralparese
E11.81	Diabetes mellitus, Typ 2: m nnbez Komplik, entgl bez	G80.1	Spastische diplegische Zerebralparese
E11.91	Diabetes mellitus, Typ 2: oh Komplik, entgl bez	G80.2	Infantile hemiplegische Zerebralparese
E12.01	DM iVm Fehl-/Mangelernähr m Koma, entgl bez	G80.3	Dyskinetische Zerebralparese
E12.11	DM iVm Fehl-/Mangelernähr m Ketoazidose, entgl bez	G80.4	Ataktische Zerebralparese
E12.21	DM iVm Fehl-/Mangelernähr m Nierenkomplik, entgl bez	G80.8	Sonstige infantile Zerebralparese
E12.31	DM iVm Fehl-/Mangelernähr m Augenkompik, entgl bez	G81.0	Schlaff Hemipares u Hemipleg
E12.41	DM iVm Fehl-/Mangelernähr m neurol Komplik, entgl bez	G81.1	Spast Hemipares u Hemipleg
E12.51	DM iVm Fehl-/Mangelernähr m periph vask Kompl, entgl bez	G82.02	Schlaff Parapares u Parapleg, chron kompl QSL
E12.61	DM iVm Fehl-/Mangelernähr m sonst nbez Komplik, entgl bez	G82.03	Schlaff Parapares u Parapleg, chron inkompl QSL
E12.73	DM iVm Fehl-/Mangelernähr m mult, m so mult Kompl, entgl bez	G82.09	Schlaff Parapares u Parapleg, nnbez
E12.75	DM iVm Fehl-/Mangelernähr m mult, m dia Fußsyn, entgl bez	G82.12	Spast Parapares u Parapleg, chron kompl QSL
E12.81	DM iVm Fehl-/Mangelernähr m nnbez Komplik, entgl bez	G82.13	Spast Parapares u Parapleg, chron inkompl QSL
E12.91	DM iVm Fehl-/Mangelernähr oh Komplik, entgl bez	G82.19	Spast Parapares u Parapleg, nnbez
E13.01	Sonst nbez Diab mell m Koma, entgl bez	G82.22	Parapares u Parapleg, nnbez, chron kompl QSL
E13.11	Sonst nbez Diab mell m Ketoazidose, entgl bez	G82.23	Parapares u Parapleg, nnbez, chron inkompl QSL
E13.21	Sonst nbez Diab mell m Nierenkomplik, entgl bez	G82.29	Parapares u Parapleg, nnbez
E13.31	Sonst nbez Diab mell m Augenkompik, entgl bez	G82.32	Schlaff Tetrapares u Tetrapleg, chron kompl QSL
E13.41	Sonst nbez Diab mell m neur Komplik, entgl bez	G82.33	Schlaff Tetrapares u Tetrapleg, chron inkompl QSL
E13.51	So nbez Diab mell m periph vask Komplik, entgl bez	G82.39	Schlaff Tetrapares u Tetrapleg, nnbez
E13.61	Sonst nbez Diab mell m sonst nbez Komplik, entgl bez	G82.42	Spast Tetrapares u Tetrapleg, chron kompl QSL
E13.73	Sonst nbez DM m mult, m so mult Kompl, entgl bez	G82.43	Spast Tetrapares u Tetrapleg, chron inkompl QSL
E13.75	Sonst nbez DM m mult Kompl, m dia Fußsyn, entgl bez	G82.49	Spast Tetrapares u Tetrapleg, nnbez
E13.81	Sonst nbez Diab mell m nnbez Komplik, entgl bez	G82.52	Tetrapares u Tetrapleg, nnbez, chron kompl QSL
E13.91	Sonst nbez Diab mell oh Komplik, entgl bez	G82.53	Tetrapares u Tetrapleg, nnbez, chron inkompl QSL
E14.01	Nnbez Diab mell m Koma, entgl bez	G82.59	Tetrapares u Tetrapleg, nnbez
E14.11	Nnbez Diab mell m Ketoazidose, entgl bez	I21.0	Akuter transmuraler Myokardinfarkt Vorderwand
E14.21	Nnbez Diab mell m Nierenkomplik, entgl bez	I21.1	Akuter transmuraler Myokardinfarkt Hinterwand
E14.31	Nnbez Diab mell m Augenkompik, entgl bez	I21.2	Akuter transmuraler Myokardinf an sonst Lok
E14.41	Nnbez Diab mell m neurol Komplik, entgl bez	I21.3	Akuter transmuraler Myokardinf an nnbez Lok
E14.51	Nnbez Diab mell m periph vask Komplik, entgl bez	I21.4	Akuter subendokardialer Myokardinfarkt
E14.61	Nnbez Diab mell m sonst nbez Komplik, entgl bez	I21.9	Akuter Myokardinfarkt, nnbez
E14.73	Nnbez DM m mult Kompl, m so mult Kompl, entgl bez	I22.0	Rezidivierender Myokardinfarkt Vorderwand
E14.75	Nnbez DM m mult Kompl, m dia Fußsyn, entgl bez	I22.1	Rezidivierender Myokardinfarkt Hinterwand
E14.81	Nnbez Diab mell m nnbez Komplik, entgl bez	I22.8	Rezidivierender Myokardinfarkt an sonst Lok
E14.91	Nnbez Diab mell oh Komplik, entgl bez	I22.9	Rezidivierender Myokardinfarkt an nnbez Lok
E51.2	Wernicke-Enzephalopathie	I26.0	Lungenembolie mit Angabe eines akuten Cor pulmonale
G04.1	Tropische spastische Paraplegie	I26.9	Lungenembolie ohne Angabe eines akuten Cor pulmonale
G10	Chorea Huntington	I49.5	Sick-Sinus-Syndrom
G20.10	Prim Parkins-Synd mäß/schwer Beeintr: Oh Wirkungsflukt	I50.13	Linksherzinsuff, m Beschw b leichter Belast
G20.11	Prim Parkins-Synd mäß/schwer Beeintr: M Wirkungsflukt	I50.14	Linksherzinsuff, m Beschw i Ruhe
G20.20	Prim Parkins-Synd schwerst Beeintr: Oh Wirkungsflukt	I63.0	Hirninfd Thromb präzereb Aa
G20.21	Prim Parkins-Synd schwerst Beeintr: M Wirkungsflukt	I63.1	Hirninfd Embol präzereb Aa
G35.0	Erstmanifestation einer multiplen Sklerose	I63.2	Hirninfd nnbez Verschl/Sten präzereb Aa
G35.10	MS m schubförm Verl: OA akute Exazerbation od Progress	I63.3	Hirninfd Thromb zereb Aa
G35.11	MS m schubförm Verl: MA akute Exazerbation od Progress	I63.4	Hirninfd Embol zereb Aa
G35.20	MS m prim chron Verl: OA akute Exazerbation od Progress	I63.5	Hirninfd nnbez Verschl/Sten zereb Aa
G35.21	MS m prim chron Verl: MA akute Exazerbation od Progress	I63.6	Hirninfd Thrombose Hirnvenen, nichteitrig
G35.30	MS m sek chron Verl: OA akute Exazerbation od Progress	I63.8	Sonstiger Hirninfarkt
G35.31	MS m sek chron Verl: MA akute Exazerbation od Progress	I63.9	Hirninfarkt, nnbez
G35.9	Multiple Sklerose, nicht näher bezeichnet	I64	Schlaganfall, nicht als Blutg od Infarkt bez
G40.00	Pseudo-Lennox-Syndrom	J44.00	Chron obstr LuKH m akuter Inf unt Atemw: FEV1 < 35%
G40.01	CSWS	J44.01	Chron obstr LuKH m akut Inf u Atemw: FEV1 >= 35% u < 50%
G40.02	Benign psychomotor Epilep [terror fits]	J44.10	Chron obstr LuKH m ak Exaz nnbez, FEV1 < 35 %
G40.08	So lokbez (fok) (part) idiop Epil/epil Synd m fok beg Anf	J44.11	Chron obstr LuKH m ak Exaz nnbez, FEV1 >= 35% u < 50%
G40.09	Lokbez (fok) (part) idiop Epilep/epil Synd m fok beg Anf, nnbez	K92.0	Hämatemesis
G40.1	Lokbez (fok) (part) idiop Epilep/epil Synd m einf fok Anf	L89.20	Dekubitus 3. Grades: Kopf
G40.2	Lokbez (fok) (part) idiop Epil/epil Synd m komplex fok Anf	L89.21	Dekubitus 3. Grades: Obere Extremität
G40.3	Generalisierte idiopath Epilepsie u epilept Synd	L89.22	Dekubitus 3. Grades: Dornfortsätze
G40.4	Sonst generalisierte Epilepsie u epileptische Synd	L89.23	Dekubitus 3. Grades: Beckenkamm

L89.24	Dekubitus 3. Grades: Kreuzbein	N18.4	Chron Nierenkrankheit, Stadium 4
L89.25	Dekubitus 3. Grades: Sitzbein	N18.5	Chron Nierenkrankheit, Stadium 5
L89.26	Dekubitus 3. Grades: Trochanter	P11.51	Geburtsverletzung Wirbelsäule u RM m chron QSL
L89.27	Dekubitus 3. Grades: Ferse	Q81.0	Epidermolysis bullosa simplex
L89.28	Dekubit 3. Gr, sonst Lokal unt Extremität	Q81.1	Epidermolysis bullosa atrophicans gravis
L89.29	Dekubit 3. Gr, sonst u nnbez Lokaöisationen	Q81.2	Epidermolysis bullosa dystrophica
L89.30	Dekubitus 4. Grades: Kopf	Q81.8	Sonstige Epidermolysis bullosa
L89.31	Dekubitus 4. Grades: Obere Extremität	Q81.9	Epidermolysis bullosa, nnbez
L89.32	Dekubitus 4. Grades: Dornfortsätze	Z21	Asympt HIV-Inf [Human Immundefizienz-Virus-Inf]
L89.33	Dekubitus 4. Grades: Beckenkamm	Z94.0	Zustand nach Nierentransplantation
L89.34	Dekubitus 4. Grades: Kreuzbein	Z94.1	Zustand nach Herztransplantation
L89.35	Dekubitus 4. Grades: Sitzbein	Z94.2	Zustand nach Lungentransplantation
L89.36	Dekubitus 4. Grades: Trochanter	Z94.3	Zustand nach Herz-Lungen-Transplantation
L89.37	Dekubitus 4. Grades: Ferse	Z94.4	Zustand nach Lebertransplantation
L89.38	Dekubit 4. Gr, sonst Lokal unt Extremität	Z94.81	Z n hämatopoet StammzTx m ggw ImmSuppres
L89.39	Dekubit 4. Gr, sonst u nnbez Lokalisationen		

Prozedur TP27-5

HONOSI2‡ Wert Eintrits-HoNOS Item 2 >= 3

↔

APCG TP28

Neurotische-, Belastungs- oder somatoforme Störungen

Hauptdiagnose in Tabelle TP28-1

PCG TP28A

Neurotische-, Belastungs- oder somatoforme Störungen, Alter < 18 Jahre

Alter < 18 Jahre

PCG TP28B

Neurotische-, Belastungs- oder somatoforme Störungen, Alter > 17 Jahre

Hauptdiagnose TP28-1

F40.00	Agoraphobie ohne Angabe einer Panikstörung	F44.5	Dissoziative Krampfanfälle
F40.01	Agoraphobie mit Panikstörung	F44.6	Dissoziative Sensibilitäts-/EmpfindungsStör
F40.1	Soziale Phobien	F44.7	Dissoziative Stör [KonversionsStör], gemischt
F40.2	Spezifische (isolierte) Phobien	F44.81	Ganser-Syndrom
F40.8	Sonstige phobische Störungen	F44.81	Multiple Persönlichkeit(ssstörung)
F40.9	Phobische Störung, nnbez	F44.82	Transit dissoziative Stör [KonversStör] in Kindh u Jug
F41.0	Panikstörung [episodisch paroxysmale Angst]	F44.88	Sonstige dissoziative Stör [Konversionsstörungen]
F41.1	Generalisierte Angststörung	F44.9	Dissoziative Störung [Konversionsstörung], nnbez
F41.2	Angst u depressive Störung, gemischt	F45.0	Somatisierungsstörung
F41.3	Andere gemischte Angststörungen	F45.1	Undifferenzierte Somatisierungsstörung
F41.8	Sonstige spezifische Angststörungen	F45.2	Hypochondrische Störung
F41.9	Angststörung, nnbez	F45.30	Somatof auton Fktstör, Herz-/Kreislaufsynt
F42.0	Vorwiegend Zwangsgedanken od Grübelzwang	F45.31	Somatof auton Fktstör, Ob Verdauungssyst
F42.1	Vorwiegend Zwangshandlungen [Zwangsrituale]	F45.32	Somatof auton Fktstör, Unt Verdauungssyst
F42.2	Zwangsgedanken u -handlungen, gemischt	F45.33	Somatof auton Fktstör, Atmungssyst
F42.8	Sonstige Zwangsstörungen	F45.34	Somatof auton Fktstör, Urogenitalsyst
F42.9	Zwangsstörung, nnbez	F45.37	Somatof auton Fktstör, Mehr Org u Syst
F43.0	Akute Belastungsreaktion	F45.38	Somatoforme auton FktStör, sonst Organe/Systeme
F43.1	Posttraumatische Belastungsstörung	F45.39	Somatof auton Fktstör, nnbez Org od Syst
F43.2	Anpassungsstörungen	F45.40	Anhaltende somatoforme Schmerzstörung
F43.8	Sonstige Reaktionen auf schwere Belastung	F45.41	Chron Schmerzstör mit somat und psych Faktoren
F43.9	Reaktion auf schwere Belastung, nnbez	F45.8	Sonstige somatoforme Störungen
F44.0	Dissoziative Amnesie	F45.9	Somatoforme Störung, nnbez
F44.1	Dissoziative Fugue	F48.0	Neurasthenie
F44.2	Dissoziativer Stupor	F48.1	Depersonalisations- u Derealisationssyndrom
F44.3	Trance- u Besessenheitszustände	F48.8	Sonstige neurotische Störungen
F44.4	Dissoziative Bewegungsstörungen	F48.9	Neurotische Störung, nnbez

APCG TP29 Persönlichkeits- und Verhaltensstörungen

Hauptdiagnose in Tabelle TP29-1

PCG TP29A Persönlichkeits- und Verhaltensstörungen, Alter < 18 Jahre

Alter < 18 Jahre

PCG TP29B Persönlichkeits- und Verhaltensstörungen, Alter > 17 Jahre

Hauptdiagnose TP29-1

F60.0	Paranoide Persönlichkeitsstörung	F64.0	Transsexualismus
F60.1	Schizoide Persönlichkeitsstörung	F64.1	Transvestitismus Beibehalt beider Geschlechtsrollen
F60.2	Dissoziale Persönlichkeitsstörung	F64.2	Störung Geschlechtsidentität Kindesalter
F60.30	Emotional instabile PersönlStör, impulsiver Typ	F64.8	Sonstige Störungen Geschlechtsidentität
F60.31	Emotional instabile PersönlStör, Borderline-Typ	F64.9	Störung Geschlechtsidentität, nnbez
F60.4	Histrionische Persönlichkeitsstörung	F65.0	Fetischismus
F60.5	Anankastische [zwanghafte] PersönlichkeitsStör	F65.1	Fetischistischer Transvestitismus
F60.6	Ängstliche (vermeidende) Persönlichkeitsstörung	F65.2	Exhibitionismus
F60.7	Abhängige (asthenische) Persönlichkeitsstörung	F65.3	Voyeurismus
F60.8	Sonstige spezifische Persönlichkeitsstörungen	F65.4	Pädophilie
F60.9	Persönlichkeitsstörung, nnbez	F65.5	Sadomasochismus
F61	Kombinierte u and Persönlichkeitsstörungen	F65.6	Multiple Störungen Sexualpräferenz
F62.0	Andauernde Persönlichkeitsänd nach Extrembelast	F65.8	Sonstige Störungen Sexualpräferenz
F62.1	Andauernde Persönlichkeitsänd nach psych KH	F65.9	Störung Sexualpräferenz, nnbez
F62.80	Andauernde Persönlichkeitsänd b chron Schmerzsyndr	F66.0	Sexuelle Reifungskrise
F62.88	Sonst andauernd Persönlichkeitsänd	F66.1	Ichdystone Sexualorientierung
F62.9	Andauernde Persönlichkeitsänderung, nnbez	F66.2	Sexuelle Beziehungsstörung
F63.0	Pathologisches Spielen	F66.8	Sonst psych u VerhaltStör iVm sex Entwickl/Orientier
F63.1	Pathologische Brandstiftung [Pyromanie]	F66.9	Psych/VerhaltStör in Verbind m sex Entwickl/Orientier, nnbez
F63.2	Pathologisches Stehlen [Kleptomanie]	F68.0	Entwicklung körperl Sympt aus psych Gründen
F63.3	Trichotillomanie	F68.1	Artifiz Stör [abs Erzeug/Vortäusch körp/psych Sympt]
F63.8	Sonst abnorme Gewohnh u Stör Impulskontrolle	F68.8	Sonstige nbez Persönlichkeits- und Verhaltensstörungen
F63.9	Abnorme Gewohnh u Stör Impulskontrolle, nnbez	F69	Nnbez Persönlichkeits- und Verhaltensstörung

APCG TP30 Verhaltensauffälligkeiten mit körperlichen Störungen, Intelligenz- oder Entwicklungsstörungen

Hauptdiagnose in Tabelle TP30-1

PCG TP30A Verhaltensauffälligkeiten mit körperlichen Störungen, Intelligenz- oder Entwicklungsstörungen, Alter < 18 Jahre, oder schwere Intelligenz- oder Verhaltensstörung, oder Intelligenz- oder Verhaltensstörung mit schwerer depressiven Episode oder bestimmter Persönlichkeitsstörung

Alter < 18 Jahre oder Diagnose in Tabelle TP30-2 oder Nebendiagnose in Tabelle TP30-3 oder Diagnose in Tabelle TP30-4 und Nebendiagnose in Tabelle TP30-5

PCG TP30B Verhaltensauffälligkeiten mit körperlichen Störungen, Intelligenz- oder Entwicklungsstörungen, Alter > 17 Jahre mit Intelligenz- oder Verhaltensstörung

Diagnose in Tabelle TP30-4

PCG TP30C Verhaltensauffälligkeiten mit körperlichen Störungen, Intelligenz- oder Entwicklungsstörungen, Alter > 17 Jahre

Hauptdiagnose TP30-1

F50.0	Anorexia nervosa	F50.9	Eßstörung, nnbez
F50.1	Atypische Anorexia nervosa	F51.0	Nichtorganische Insomnie
F50.2	Bulimia nervosa	F51.1	Nichtorganische Hypersomnie
F50.3	Atypische Bulimia nervosa	F51.2	Nichtorganische Störung Schlaf-Wach-Rhythmus
F50.4	Eißattacken b and psychischen Störungen	F51.3	Schlafwandeln [Somnambulismus]
F50.5	Erbrechen b and psychischen Störungen	F51.4	Pavor nocturnus
F50.8	Sonstige Eißstörungen	F51.5	Alpträume [Angsträume]

F51.8	Sonstige nichtorganische Schlafstörungen	F82.1	Umschriebene Entwicklungsstör der Fein- u Graphomotorik
F51.9	Nichtorganische Schlafstörung, nnbez	F82.2	Umschriebene Entwicklungsstörung der Mundmotorik
F52.0	Mangel od Verlust von sexuellem Verlangen	F82.9	Umschriebene Entwicklungsstör motorischer Funkt, nnbez
F52.1	Sexuelle Aversion u mangelnde sexuelle Befriedigung	F83	Kombinierte umschriebene Entwicklungsstörung
F52.2	Versagen genitaler Reaktionen	F84.0	Frühkindlicher Autismus
F52.3	Orgasmusstörung	F84.1	Atypischer Autismus
F52.4	Ejaculatio praecox	F84.2	Rett-Syndrom
F52.5	Nichtorganischer Vaginismus	F84.3	Andere desintegrative Störung Kindesalter
F52.6	Nichtorganische Dyspareunie	F84.4	Überaktive Stör m Intelligenzmind Bewegungsstereotypien
F52.7	Gesteigertes sexuelles Verlangen	F84.5	Asperger-Syndrom
F52.8	So sex FktStör, nicht verurs d organ Störung od KH	F84.8	Sonstige tief greifende Entwicklungsstörungen
F52.9	Nnbez sex FktStör, nicht verurs d organ Störung od KH	F84.9	Tief greifende Entwicklungsstörung, nicht näher bezeichnet
F53.0	Leichte psych u VerhaltStör im Wochenbett, aonkl	F88	Andere Entwicklungsstörungen
F53.1	Schwere psych u VerhaltStör im Wochenbett, aonkl	F89	Nnbez Entwicklungsstörung
F53.8	Sonst psych u VerhaltStör im Wochenbett, aonkl	F90.0	Einfache Aktivitäts- u Aufmerksamkeitsstörung
F53.9	Psychische Störung im Wochenbett, nnbez	F90.1	Hyperkinetische Störung Sozialverhalten
F70.0	Leichte Intelligenzminderung: Keine od geringfügig VerhaltStör	F90.8	Sonstige hyperkinetische Störungen
F70.1	Leichte Intelligenzmind: Deutl VerhaltStör, Beob/Beh erf	F90.9	Hyperkinetische Störung, nnbez
F70.8	Leichte Intelligenzminderung: Sonstige Verhaltensstörung	F91.0	Auf familiären Rahmen beschränkte Stör Sozialverhalten
F70.9	Leichte Intelligenzminderung: Oh Angabe Verhaltensstörung	F91.1	Stör Sozialverhalten b fehlenden sozialen Bindungen
F71.0	Mittelgradige Intelligenzmind: Keine od geringfügig VerhaltStör	F91.2	Stör Sozialverhalten b vorhandenen sozialen Bindungen
F71.1	Mittelgr Intelligenzmind: Deutl VerhaltStör, Beob/Beh erf	F91.3	Stör Sozialverhalten m oppositionell, aufsässig Verhalten
F71.8	Mittelgradige Intelligenzminderung: Sonst Verhaltensstörung	F91.8	Sonstige Störungen Sozialverhalten
F71.9	Mittelgradige Intelligenzminderung: Oh Angabe VerhaltStör	F91.9	Störung Sozialverhalten, nnbez
F72.0	Schwere Intelligenzmind, keine od geringfügige VerhaltStör	F92.0	Störung Sozialverhalten m depressiver Störung
F72.1	Schwere Intelligenzmind, deutl VerhaltStör, Beob/Beh erf	F92.8	Sonst kombinierte Störung Sozialverhalten Emotionen
F72.8	Schwere Intelligenzmind, sonstige Verhaltensstörung	F92.9	Kombinierte Störung Sozialverhalten Emotionen, nnbez
F72.9	Schwere Intelligenzmind, oh Ang Verhaltensstörung	F93.0	Emotionale Störung m Trennungsangst Kindesalter
F73.0	Schwerste Intelligenzmind, keine od geringfügig VerhaltStör	F93.1	Phobische Störung Kindesalter
F73.1	Schwerste Intelligenzmind, deutl VerhaltStör, Beob/Beh erf	F93.2	Stör m sozialer Ängstlichkeit Kindesalter
F73.8	Schwerste Intelligenzmind, sonst Verhaltensstörung	F93.3	Emotionale Störung m Geschwisterrivalität
F73.9	Schwerste Intelligenzmind, oh Ang Verhaltensstörung	F93.8	Sonstige emotionale Störungen Kindesalter
F74.0	Dissoziierte Intelligenz: Keine od geringfügige VerhaltStör	F93.9	Emotionale Störung Kindesalter, nnbez
F74.1	Dissoziierte Intelligenz: Deutl VerhaltStör, Beob/Beh erf	F94.0	Elektiver Mutismus
F74.8	Dissoziierte Intelligenz: Sonstige Verhaltensstörung	F94.1	Reaktive Bindungsstörung Kindesalter
F74.9	Dissoziierte Intelligenz: Oh Angabe einer Verhaltensstörung	F94.2	Bindungsstör Kindesalter m Enthemmung
F78.0	Andere Intelligenzmind: Keine oder geringfügige VerhaltStör	F94.8	Sonst Störung sozialer Fkt m Beginn in Kindheit
F78.1	Andere Intelligenzmind: Deutl VerhaltStör, Beob/Beh erf	F94.9	Störung sozialer Fkt m Beginn in Kindheit, nnbez
F78.8	Andere Intelligenzminderung: Sonstige Verhaltensstörung	F95.0	Vorübergehende Ticstörung
F78.9	Andere Intelligenzminderung: Oh Angabe Verhaltensstörung	F95.1	Chronische motorische od vokale Ticstörung
F79.0	Nnbez Intelligenzminderung: Keine od geringfügig VerhaltStör	F95.2	Komb vokal multiple motor Ticstörung [Tourette-Syindr]
F79.1	Nnbez Intelligenzmind: Deutl VerhaltStör, Beob/Beh erf	F95.8	Sonstige Ticstörungen
F79.8	Nnbez Intelligenzminderung: Sonstige Verhaltensstörung	F95.9	Ticstörung, nnbez
F79.9	Nnbez Intelligenzminderung: Oh Angabe Verhaltensstörung	F98.0	Nichtorganische Enuresis
F80.0	Artikulationsstörung	F98.1	Nichtorganische Enkopresis
F80.1	Expressive Sprachstörung	F98.2	Fütterstörung im frühen Kindesalter
F80.20	Auditive Verarbeitungs-/Wahrnehmungsstörung [AVWS]	F98.3	Pica im Kindesalter
F80.28	Sonstige rezeptive Sprachstörung	F98.4	Stereotype Bewegungsstörungen
F80.3	Erworbt Aphasie m Epilep [Landau-Kleffner-Syindr]	F98.5	Stottern [Stammeln]
F80.8	Sonst EntwicklStör Sprechen od Sprache	F98.6	Poltern
F80.9	EntwicklStör Sprechen od Sprache, nnbez	F98.8	So nbez Verhalt-/emot Störung Beginn Kindheit/Jugend
F82.0	Umschriebene Entwicklungsstörung der Grobmotorik		

Diagnose TP30-2

F72.1	Schwere Intelligenzmind, deutl VerhaltStör, Beob/Beh erf	F74.1	Dissoziierte Intelligenz: Deutl VerhaltStör, Beob/Beh erf
F73.1	Schwerste Intelligenzmind, deutl VerhaltStör, Beob/Beh erf		

Nebendiagnose TP30-3

F84.0	Frühkindlicher Autismus	F84.4	Überaktive Stör m Intelligenzmind Bewegungsstereotypien
F84.1	Atypischer Autismus	F84.5	Asperger-Syndrom
F84.2	Rett-Syndrom	F84.8	Sonstige tief greifende Entwicklungsstörungen
F84.3	Andere desintegrative Störung Kindesalter	F84.9	Tief greifende Entwicklungsstörung, nicht näher bezeichnet

Diagnose TP30-4

F53.1	Schwere psych u VerhaltStör im Wochenbett, aonkl	F78.1	Andere Intelligenzmind: Deutl VerhaltStör, Beob/Beh erf
F70.1	Leichte Intelligenzmind: Deutl VerhaltStör, Beob/Beh erf	F79.1	Nnbez Intelligenzmind: Deutl VerhaltStör, Beob/Beh erf
F71.1	Mittelgr Intelligenzmind: Deutl VerhaltStör, Beob/Beh erf		

Nebendiagnose TP30-5

F31.4	Bipol aff Stör, ggw schwere depr Epis oh psychot Sympt	F60.2	Dissoziale Persönlichkeitsstörung
F31.5	Bipol aff Stör, ggw schwere depr Epis m psychot Sympt	F60.30	Emotional instabile PersönlStör, impulsiver Typ
F32.2	Schwere depressive Episode oh psychot Symptome	F60.31	Emotional instabile PersönlStör, Borderline-Typ
F32.3	Schwere depressive Episode m psychot Symptome	F60.4	Histrionische Persönlichkeitsstörung
F33.2	Rez depr Stör, ggw schwere Epis oh psychot Sympt	F60.5	Anankastische [zwanghafte] PersönlichkeitsStör
F33.3	Rez depr Stör, ggw schwere Epis m psychot Sympt	F60.6	Ängstliche (vermeidende) Persönlichkeitsstörung
F60.0	Paranoide Persönlichkeitsstörung	F60.7	Abhängige (asthenische) Persönlichkeitsstörung
F60.1	Schizoide Persönlichkeitsstörung	F60.8	Sonstige spezifische Persönlichkeitsstörungen

APCG TP70 Psychiatrische oder psychosomatische Behandlung ohne psychiatrische oder psychosomatische Hauptdiagnose

Hauptdiagnose in Tabelle TP70-1

PCG TP70Z Psychiatrische oder psychosomatische Behandlung ohne psychiatrische oder psychosomatische Hauptdiagnose

APCG TP96

PCG TP96Z Nicht gruppierbar

Diagnosi principali non consentite

Unzulässige Hauptdiagnose

Code	Beschreibung	Code	Beschreibung
A63.0	Anogenitale (venerische) Warzen	F02.0	Demenz b Pick-Krankheit
B23.0	Akutes HIV-Infektionssyndrom	F02.1	Demenz b Creutzfeldt-Jakob-Krankheit
B90.0	Folgezustände einer Tuberkulose des Zentralnervensystems	F02.2	Demenz b Chorea Huntington
B90.1	Folgezustände einer Tuberkulose des Urogenitalsystems	F02.3	Demenz b primärem Parkinson-Syndrom
B90.2	Folgezustände einer TB der Knochen und der Gelenke	F02.4	Demenz b HIV-KH [Hum Imdef-VirusKH]
B90.8	Folgezustände einer Tuberkulose sonstiger Organe	F02.8	Demenz b aokl Krankheitsbildern
B90.9	Folgezustände einer TB der AtmOrgane und einer nnbez TB	G01	Meningitis bei aokl bakteriellen Krankheiten
B91	Folgezustände der Poliomyelitis	G02.0	Meningitis bei aokl Viruskrankheiten
B92	Folgezustände der Lepra	G02.1	Meningitis bei aokl Mykosen
B94.0	Folgezustände des Trachoms	G02.8	Meningitis bei sonst nbez aokl infektiösen u parasitären KH
B94.1	Folgezustände der Virusenzephalitis	G05.0	Enzephal Myelitis Enzephalomyelit b aokl bakt KH
B94.2	Folgezustände der Virushepatitis	G05.1	Enzephal Myelitis Enzephalomyelit b aokl Virus-KH
B94.8	Folgezustände sonstiger nbez infekt u parasit KH	G05.2	Enzephal Myelitis Enzephalom b so aokl inf/par KH
B94.9	Folgezustände nnbez infekt od parasit KH	G05.8	Enzephal Myelitis Enzephalomyelit b so aokl KH
B95.0	Streptok, Gr A, als Urs von KH, in and Kap klassifiziert	G07	Intrakran u intraspinal Absz u Granulom b aokl KH
B95.1	Streptok, Gr B, als Urs von KH, in and Kap klassifiziert	G09	Folgen entzündlicher KH ZNS
B95.2	Streptok, Gr D, als Urs von KH, in and Kap klassifiziert	G13.0	Paraneoplastische Neuromyopathie u Neuropathie
B95.3	Streptoc pneu als Urs von KH, in and Kap klassifiziert	G13.1	So Systematroph, vorwieg ZNS betreff, b Neubild
B95.41	Streptok, Gr C, als Urs von KH, in and Kap klassifiziert	G13.2	Systematrophie, vorwieg ZNS betreff, b Myxödem
B95.42	Streptok, Gr G, als Urs von KH, in and Kap klassifiziert	G13.8	Systematrophie, vorwieg ZNS betreff, b so aokl KH
B95.48	So nbez Streptok als Urs von KH, in and Kap klassifiziert	G14	Postpolio-Syndrom
B95.5	Nnbez Streptok als Urs von KH, in and Kap klassifiziert	G22	Parkinson-Syndrom b aokl KH
B95.6	Staphylococcus aureus als Urs von KH, in and Kap klassifiziert	G26	Extrapyramidale KH u Bewegungsstörung b aokl KH
B95.7	So Staphylococcus als Urs von KH, in and Kap klassifiziert	G31.1	Senile Degeneration Gehirn, aonkl
B95.8	Nnbez Staphylococcus Urs v KH, in and Kap klass	G32.0	Subakute komb Degeneration RM b aokl KH
B95.90	So nbez grampos aerobe Erreg Urs KH, in and Kap klass	G32.8	Sonst nbez degenerat KH Nervensystem b aokl KH
B95.91	So nbez grampos anaerob, n sporb Err Urs KH, i and Kap kl	G46.0	Arteria-cerebri-media-Syndrom
B96.0	Mycoplasmen u Ureaplasmen Urs v KH, in and Kap klass	G46.1	Arteria-cerebri-anterior-Syndrom
B96.2	E coli u and Enterobakteriaceen Urs v KH, in and Kap klass	G46.2	Arteria-cerebri-posterior-Syndrom
B96.3	Haemophilus u Moraxella Urs v KH, in and Kap klass	G46.3	Hirnstammsyndrom
B96.5	Pseudomonas u and Nonfermenter Urs v KH, in and Kap kl	G46.4	Kleinhirnsyndrom
B96.6	Bacteroid fragilis u and gram- Anaer Urs v KH, in and Kap kl	G46.5	Rein motorisches lakunäres Syndrom
B96.7	Cl perfr u and grampos u sporb Anaer Urs v KH i and Kap klas	G46.6	Rein sensorisches lakunäres Syndrom
B96.8	Sonst nbez Bakterien als Urs von KH, in and Kap klassif	G46.7	Sonstige lakunäre Syndrome
B97.0	Adenoviren als Urs von KH, in and Kap klassifiziert	G46.8	Sonst Synd Hirngefäße b zerebrovaskulären KH
B97.1	Enteroviren als Urs von KH, in and Kap klassifiziert	G53.0	Neuralgie nach Zoster
B97.2	Koronaviren als Urs von KH, in and Kap klassifiziert	G53.1	Mult Hirnnervenlähmung b aokl inf u parasit KH
B97.3	Retroviren als Urs von KH, in and Kap klassifiziert	G53.2	Multiple Hirnnervenlähmungen b Sarkoidose
B97.4	Resp-Syncy-Vir [RS-Vir] Urs von KH, in and Kap klassifiziert	G53.3	Multiple Hirnnervenlähmungen b Neubildungen
B97.5	Reoviren als Urs von KH, in and Kap klassifiziert	G53.8	Sonst KH Hirnnerven b aokl KH
B97.6	Parvoviren als Urs von KH, in and Kap klassif	G55.0	Kompression Nervenwurzeln/-plexus b Neubildung
B97.7	Papillomaviren als Urs von KH, in and Kap klassifiziert	G55.1	Kompr Nervenwurzeln/-plexus b Bandscheibenschäden
B97.8	Sonstige Viren als Urs von KH, in and Kap klassifiziert	G55.2	Kompr Nervenwurzeln/-plexus b Spondylose
B98.0	Helicobacter pylori [H p] als Ursache von KH, in and Kap klass	G55.3	Kompr Nervenwurzeln/-plexus b so KH WS/Rück
B98.1	Vibrio vulnificus als Ursache Krankheit, in and Kapiteln klass	G55.8	Kompr Nervenwurzeln/-plexus b aokl KH
C94.8	Blastenkrise bei chronischer myeloischer Leukämie [CML]	G59.0	Diabetische Mononeuropathie
C95.8	Leukämie, refraktär auf Standard-Induktionstherapie	G59.8	Sonstige Mononeuropathien b aokl KH
C97	BNB als Primärtumoren an mehreren Lok	G63.0	Polyneuropathie b aokl inf u parasit KH
D63.0	Anämie b Neubildungen	G63.1	Polyneuropathie b Neubildungen
D63.8	Anämie b sonst chron, aokl KH	G63.2	Diabetische Polyneuropathie
D77	Sonst Kh des Blutes u der blutbildenden Org bei aokl KH	G63.3	Polyneuropathie b sonst endokrinen u Stoffwechsel-KH
E35.0	KH Schilddrüse b aokl KH	G63.4	Polyneuropathie b alimentären Mangelzuständen
E35.1	KH Nebennieren b aokl KH	G63.5	Polyneuropathie b System-KH Bindegewebe
E35.8	KH sonst endokrine Drüsen b aokl KH	G63.6	Polyneuropathie b sonst KH Muskel-Skelett-System
E64.0	Folgen Energie- u Eiweißmangelernährung	G63.8	Polyneuropathie b sonst aokl KH
E64.1	Folgen Vitamin-A-Mangel	G73.0	Myastheniesyndrome b endokrinen Krankheiten
E64.2	Folgen Vitamin-C-Mangel	G73.1	Lambert-Eaton-Syndrom
E64.3	Folgen Rachitis	G73.2	Sonstige Myastheniesyndrome b Neubildungen
E64.8	Folgen sonstiger alimentärer Mangelzustände	G73.3	Myastheniesyndrome b sonst aokl KH
E64.9	Folgen nnbez alimentären Mangelzustandes	G73.4	Myopathie b aokl inf und parasitären KH
E68	Folgen Überernährung	G73.5	Myopathie b endokrinen Krankheiten
E87.7	Flüssigkeitsüberschuß	G73.6	Myopathie b Stoffwechselkrankheiten
E90	Ernährungs- u SW-Störung b aokl KH	G73.7	Myopathie b sonst aokl KH
F00.0	Demenz b Alzh-KH, m frühem Beginn (Typ 2)	G82.60	Fktl Höhe Schädig RM, C1-C3
F00.1	Demenz b Alzh-KH, m spätem Beginn (Typ 1)	G82.61	Fktl Höhe Schädig RM, C4-C5
F00.2	Demenz b Alzh-KH, atyp od gemischte Form	G82.62	Fktl Höhe Schädig RM, C6-C8
F00.9	Demenz b Alzh-KH, nnbez	G82.63	Fktl Höhe Schädig RM, Th1-Th6

Code	Beschreibung	Code	Beschreibung
G82.64	Fktl Höhe Schädig RM, Th7-Th10	I25.29	Alt Myokardinf, nnbez
G82.65	Fktl Höhe Schädig RM, Th11-L1	I32.0	Perikarditis bei aokl bakteriellen Krankheiten
G82.66	Fktl Höhe Schädig RM, L2-S1	I32.1	Perikarditis bei sonstigen aokl infektiösen u parasitären KH
G82.67	Fktl Höhe Schädig RM, S2-S5	I32.8	Perikarditis bei sonstigen aokl Krankheiten
G82.69	Fktl Höhe Schädig RM, nnbez	I39.0	MitralklappenKH b aokl KH
G94.0	Hydrozephalus b aokl inf u parasitären KH	I39.1	AortenklappenKH b aokl KH
G94.1	Hydrozephalus b Neubildungen	I39.2	TrikuspidalklappenKHb aokl KH
G94.2	Hydrozephalus b sonst aokl KH	I39.3	PulmonalklappenKH b aokl KH
G94.8	Sonst nbez KH Gehirn b aokl KH	I39.4	KH mehr Herzklappen b aokl KH
G99.0	Autonome Neuropathie b endokrinen u StoffwechselKH	I39.8	Endokarditis b aokl KH, Herzklappe nnbez
G99.1	Sonst KH auton Nervensystem b so aokl KH	I41.0	Myokarditis b aokl bakteriellen KH
G99.2	Myelopathie b aokl KH	I41.1	Myokarditis b aokl VirusKH
G99.8	Sonst nbez KH Nervensystem b aokl KH	I41.2	Myokarditis b sonst aokl inf u parasitären KH
H03.0	Parasitenbefall Augenlid b aokl KH	I41.8	Myokarditis b sonst aokl KH
H03.1	Beteiligung Augenlid b sonst aokl InfKH	I43.0	Kardiomyopathie b aokl inf u parasit KH
H03.8	Beteiligung Augenlid b sonst aokl KH	I43.1	Kardiomyopathie b StoffwechselKH
H06.0	Affektionen Tränenapparat b aokl KH	I43.2	Kardiomyopathie b alimentären KH
H06.1	Parasitenbefall Orbita b aokl KH	I43.8	Kardiomyopathie b sonst aokl KH
H06.2	Exophthalmus b FktStör Schilddrüse	I52.0	Sonst HerzKH b aokl bakteriellen KH
H06.3	Sonstige Affektionen Orbita b aokl KH	I52.1	Sonst HerzKH b sonst aokl inf u paras KH
H13.0	Filarienbefall Konjunktiva	I52.8	Sonstige HerzKH b sonst aokl KH
H13.1	Konjunktivitis b aokl infn u parasitären KH	I68.0	Zerebrale Amyloidangiopathie
H13.2	Konjunktivitis b sonst aokl KH	I68.1	Zerebrale Arteriitis b aokl infek u parasitären KH
H13.3	Okuläres Pemphigoid	I68.2	Zerebrale Arteriitis b sonst aokl KH
H13.8	Sonst Affektionen Konjunktiva b aokl KH	I68.8	Sonstige zerebrovask Stör b aokl KH
H19.0	Skleritis u Episkleritis b aokl KH	I69.0	Folgen einer Subarachnoidalblutung
H19.1	Keratitis u Keratokonjunkt d Herpesviren	I69.1	Folgen einer intrazerebralen Blutung
H19.2	Keratitis/Keratokonjun b so aokl infek/paras KH	I69.2	Folgen einer sonst nichttraumat intrakran Blutg
H19.3	Keratitis u Keratokonjunkt b sonst aokl KH	I69.3	Folgen eines Hirninfarktes
H19.8	Sonst Affekt d Sklera u Hornhaut b aokl KH	I69.4	Folgen Schlaganfall, nicht als Blutg od Infarkt bez
H22.0	Iridozyklitis b aokl infek u parasitären KH	I69.8	Folgen so u nnbez zerebrovaskulärer KH
H22.1	Iridozyklitis b sonst aokl KH	I79.0	Aortenaneurysma b aokl KH
H22.8	Sonst Affekt Iris u Ziliarkörper b aokl KH	I79.1	Aortitis b aokl KH
H28.0	Diabetische Katarakt	I79.2	Periphere Angiopathie b aokl KH
H28.1	Katarakt b sonst endokrinen, Ernähr- u StoffwechselKH	I79.8	Sonst KH Arterien, Arteriolen u Kapill b aokl KH
H28.2	Katarakt b sonst aokl KH	I98.0	Kardiovaskuläre Syphilis
H28.8	Sonst Affektionen Linse b aokl KH	I98.1	Stör Herz-Kreislaufsyst b sonst aokl infek/paras KH
H32.0	Chorioretinitis b aokl infek u parasitären KH	I98.2	Ösophagus- u Magenvarizen bei aokl KH: oA Blutung
H32.8	Sonstige chorioretinale Affektionen b aokl KH	I98.3	Ösophagus- u Magenvarizen bei aokl KH: Mit Angabe Blutung
H36.0	Retinopathia diabetica	I98.8	Sonstige nbez Störungen des Kreislaufsystems bei aokl KH
H36.8	Sonst Affektionen Netzhaut b aokl KH	J17.0	Pneumonie b aokl bakteriellen KH
H42.0	Glaukom b endokrinen, Ernährungs- u StoffwechselKH	J17.1	Pneumonie b aokl VirusKH
H42.8	Glaukom b sonst aokl KH	J17.2	Pneumonie b Mykosen
H45.0	Glaskörperblutung b aokl KH	J17.3	Pneumonie b parasitären KH
H45.1	Endophthalmitis b aokl KH	J17.8	Pneumonie b sonst aokl KH
H45.8	Sonst Affektektionen Glaskörper u Augapfel b aokl KH	J91	Pleuraerguß b aokl KH
H48.0	Optikusatrophie b aokl KH	J99.0	LungenKH b seropositiver chron Polyarthrit
H48.1	Retrobulbäre Neuritis b aokl KH	J99.1	KH d Atemwege b sonst diffusen Bgw-KH
H48.8	Sonst Affekt N opticus u Sehbahn b aokl KH	J99.8	KH d Atemwege b sonst aokl KH
H58.0	Anomalien Pupillenreaktion b aokl KH	K23.0	Tuberkulose Ösophagus
H58.1	Sehstörungen b aokl KH	K23.1	Megaösophagus b Chagas-KH
H58.8	So nbez Affekt Augen/Augenanhangsgebilde b aokl KH	K23.8	KH Ösophagus b sonst aokl KH
H62.0	Otitis externa b aokl bakteriellen KH	K67.0	Chlamydienperitonitis
H62.1	Otitis externa b aokl VirusKH	K67.1	Gonokokkenperitonitis
H62.2	Otitis externa b aokl Mykosen	K67.2	Syphilitische Peritonitis
H62.3	Otitis externa b sonst aokl infek u paras KH	K67.3	Tuberkulöse Peritonitis
H62.4	Otitis externa bei sonst aokl KH	K67.8	Sonst KH Peritoneum b aokl InfektionsKH
H62.8	Sonst KH äußeres Ohr b aokl KH	K72.71	Hepatische Enzephalopathie Grad 1
H67.0	Otitis media b aokl bakt KH	K72.72	Hepatische Enzephalopathie Grad 2
H67.1	Otitis media b aokl VirusKH	K72.73	Hepatische Enzephalopathie Grad 3
H67.8	Otitis media b sonst aokl KH	K72.74	Hepatische Enzephalopathie Grad 4
H75.0	Mastoiditis b aokl infek u parasitären KH	K72.79	Hepatische Enzephalopathie, Grad nicht näher bezeichnet
H75.8	Sonst nbez KH Mittelohr u Warzenfortsatz b aokl KH	K77.0	LeberKH b aokl infek/parasit KH
H82	Schwindelsyndrome b aokl KH	K77.11	Stadium 1 der akuten Leber-Graft-versus-host-KH
H94.0	Entz N vestibulocochlearis [VIII] b aokl infek/paras KH	K77.12	Stadium 2 der akuten Leber-Graft-versus-host-KH
H94.8	Sonst nbez KH Ohr b aokl KH	K77.13	Stadium 3 der akuten Leber-Graft-versus-host-KH
I25.20	Alt Myokardinf, 29 T b unt 4 Mon zurücklieg	K77.14	Stadium 4 der akuten Leber-Graft-versus-host-KH
I25.21	Alt Myokardinf, 4 Mon b unt 1 J zurücklieg	K77.8	LeberKH b sonst aokl KH
I25.22	Alt Myokardinf, 1 J u läng zurücklieg	K87.0	KH Gallenblase u Gallenwege b aokl KH

Code	Beschreibung	Code	Beschreibung
K87.1	KH Pankreas b aokl KH	M01.48	Arthritis b Röteln, sonstige Lokalisation
K93.0	TB Darm, Peritoneum u Mesenteriallymphknoten	M01.49	Arthritis b Röteln, nnbez Lokalisationen
K93.1	Megakolon b Chagas-KH	M01.50	Arthritis b sonst aokl Virus-KH, mehrere Lok
K93.21	Stadium 1 akut Verdauungstrakt-Graft-vers-host-KH	M01.51	Arthritis b sonst aokl Virus-KH Schulterregion
K93.22	Stadium 2 akut Verdauungstrakt-Graft-vers-host-KH	M01.52	Arthritis b sonst aokl Virus-KH Oberarm
K93.23	Stadium 3 akut Verdauungstrakt-Graft-vers-host-KH	M01.53	Arthritis b sonst aokl Virus-KH Unterarm
K93.24	Stadium 4 akut Verdauungstrakt-Graft-vers-host-KH	M01.54	Arthritis b sonst aokl Virus-KH Hand
K93.8	KH sonstiger nbez Verdauungsorgane b aokl KH	M01.55	Arthritis b sonst aokl Virus-KH Becken/Oberschenkel
L14	Bullöse Dermatosen b aokl KH	M01.56	Arthritis b sonst aokl Virus-KH Unterschenkel
L45	Papulosquamöse Haut-KH b aokl KH	M01.57	Arthritis b sonst aokl Virus-KH Knöchel/Fuß
L54.0	Erythema marginatum b akutem rheum Fieber	M01.58	Arthritis b sonst aokl Virus-KH, sonstige Lok
L54.8	Erythem b sonst aokl KH	M01.59	Arthritis b sonst aokl Virus-KH, nnbez Lok
L62.0	Pachydermoperiostose m Uhrglasnägeln	M01.60	Arthritis b Mykosen, mehrere Lokalisationen
L62.8	KH Nägel b aokl KH	M01.61	Arthritis b Mykosen Schulterregion
L86	Keratom b aokl KH	M01.62	Arthritis b Mykosen Oberarm
L99.0	Kutane Amyloidose	M01.63	Arthritis b Mykosen Unterarm
L99.11	Stadium 1 der akuten Haut-Graft-versus-host-KH	M01.64	Arthritis b Mykosen Hand
L99.12	Stadium 2 der akuten Haut-Graft-versus-host-KH	M01.65	Arthritis b Mykosen Beckenregion/Oberschenkel
L99.13	Stadium 3 der akuten Haut-Graft-versus-host-KH	M01.66	Arthritis b Mykosen Unterschenkel
L99.14	Stadium 4 der akuten Haut-Graft-versus-host-KH	M01.67	Arthritis b Mykosen Knöchel/Fuß
L99.8	Sonstige nbez KH Haut u Unterhaut b aokl KH	M01.68	Arthritis b Mykosen, sonstige Lokalisation
M01.00	Arthritis d Meningokokken, mehrere Lok	M01.69	Arthritis b Mykosen, nnbez Lokalisationen
M01.01	Arthritis d Meningokokken Schulterregion	M01.80	Arthritis b sonst aokl inf/paras KH, mehrere Lok
M01.02	Arthritis d Meningokokken Oberarm	M01.81	Arthritis b sonst aokl inf/paras KH Schulterregion
M01.03	Arthritis d Meningokokken Unterarm	M01.82	Arthritis b sonst aokl inf/paras KH Oberarm
M01.04	Arthritis d Meningokokken Hand	M01.83	Arthritis b sonst aokl inf/paras KH Unterarm
M01.05	Arthritis d Meningokokken Becken/Oberschenkel	M01.84	Arthritis b sonst aokl inf/paras KH Hand
M01.06	Arthritis d Meningokokken Unterschenkel	M01.85	Arthritis b sonst aokl inf/paras KH Becken/Oberschenkel
M01.07	Arthritis d Meningokokken Knöchel/Fuß	M01.86	Arthritis b sonst aokl inf/paras KH Unterschenkel
M01.08	Arthritis d Meningokokken, sonst Lok	M01.87	Arthritis b sonst aokl inf/paras KH Knöchel/Fuß
M01.09	Arthritis d Meningokokken, nnbez Lok	M01.88	Arthritis b sonst aokl inf/paras KH, sonst Lok
M01.10	Tuberkulöse Arthritis, mehrere Lokalisationen	M01.89	Arthritis b sonst aokl inf/paras KH, nnbez Lok
M01.11	Tuberkulöse Arthritis Schulterregion	M03.00	Arthritis nach Meningoklnf, mehrere Lok
M01.12	Tuberkulöse Arthritis Oberarm	M03.01	Arthritis nach Meningoklnf Schulterregion
M01.13	Tuberkulöse Arthritis Unterarm	M03.02	Arthritis nach Meningoklnf Oberarm
M01.14	Tuberkulöse Arthritis Hand	M03.03	Arthritis nach Meningoklnf Unterarm
M01.15	Tuberkulöse Arthritis Beckenregion/Oberschenkel	M03.04	Arthritis nach Meningoklnf Hand
M01.16	Tuberkulöse Arthritis Unterschenkel	M03.05	Arthritis nach Meningoklnf Becken/Oberschenkel
M01.17	Tuberkulöse Arthritis Knöchel/Fuß	M03.06	Arthritis nach Meningoklnf Unterschenkel
M01.18	Tuberkulöse Arthritis, sonstige Lokalisation	M03.07	Arthritis nach Meningoklnf Knöchel/Fuß
M01.19	Tuberkulöse Arthritis, nnbez Lokalisationen	M03.08	Arthritis nach Meningoklnf, sonst Lok
M01.20	Arthritis b Lyme-KH, mehrere Lokalisationen	M03.09	Arthritis nach Meningokokkeninfektion, nnbez Lok
M01.21	Arthritis b Lyme-KH Schulterregion	M03.10	Postinf Arthritis b Syphilis, mehrere Lok
M01.22	Arthritis b Lyme-KH Oberarm	M03.11	Postinf Arthritis b Syphilis Schulterregion
M01.23	Arthritis b Lyme-KH Unterarm	M03.12	Postinf Arthritis b Syphilis Oberarm
M01.24	Arthritis b Lyme-KH Hand	M03.13	Postinf Arthritis b Syphilis Unterarm
M01.25	Arthritis b Lyme-KH Beckenregion/Oberschenkel	M03.14	Postinf Arthritis b Syphilis Hand
M01.26	Arthritis b Lyme-KH Unterschenkel	M03.15	Postinf Arthritis b Syphilis Becken/Oberschenkel
M01.27	Arthritis b Lyme-KH Knöchel/Fuß	M03.16	Postinf Arthritis b Syphilis Unterschenkel
M01.28	Arthritis b Lyme-KH, sonstige Lokalisation	M03.17	Postinf Arthritis b Syphilis Knöchel/Fuß
M01.29	Arthritis b Lyme-KH, nnbez Lokalisationen	M03.18	Postinf Arthritis b Syphilis, sonst Lok
M01.30	Arthritis b sonst aokl bakt KH, mehrere Lok	M03.19	Postinf Arthritis b Syphilis, nnbez Lok
M01.31	Arthritis b sonst aokl bakt KH Schulterregion	M03.20	Sonst postinf Arthritiden b aokl KH, mehrere Lok
M01.32	Arthritis b sonst aokl bakt KH Oberarm	M03.21	Sonst postinf Arthritiden b aokl KH Schulterregion
M01.33	Arthritis b sonst aokl bakt KH Unterarm	M03.22	Sonst postinf Arthritiden b aokl KH Oberarm
M01.34	Arthritis b sonst aokl bakt KH Hand	M03.23	Sonst postinf Arthritiden b aokl KH Unterarm
M01.35	Arthritis b sonst aokl bakt KH Beckenreg/Oberschenkel	M03.24	Sonst postinf Arthritiden b aokl KH Hand
M01.36	Arthritis b sonst aokl bakt KH Unterschenkel	M03.25	Sonst postinf Arthritiden b aokl KH Becken/Oberschenkel
M01.37	Arthritis b sonst aokl bakt KH Knöchel/Fuß	M03.26	Sonst postinf Arthritiden b aokl KH Unterschenkel
M01.38	Arthritis b sonst aokl bakt KH, sonst Lok	M03.27	Sonst postinf Arthritiden b aokl KH Knöchel/Fuß
M01.39	Arthritis b sonst aokl bakt KH, nnbez Lok	M03.28	Sonst postinf Arthritiden b aokl KH, sonst Lok
M01.40	Arthritis b Röteln, mehrere Lokalisationen	M03.29	Sonst postinf Arthritiden b aokl KH, nnbez Lok
M01.41	Arthritis b Röteln Schulterregion	M03.60	Reaktive Arthritis b sonst aokl KH, mehrere Lok
M01.42	Arthritis b Röteln Oberarm	M03.61	Reaktive Arthritis b sonst aokl KH Schulterregion
M01.43	Arthritis b Röteln Unterarm	M03.62	Reaktive Arthritis b sonst aokl KH Oberarm
M01.44	Arthritis b Röteln Hand	M03.63	Reaktive Arthritis b sonst aokl KH Unterarm
M01.45	Arthritis b Röteln Beckenregion/Oberschenkel	M03.64	Reaktive Arthritis b sonst aokl KH Hand
M01.46	Arthritis b Röteln Unterschenkel	M03.65	Reaktive Arthritis b sonst aokl KH Becken/Oberschenkel
M01.47	Arthritis b Röteln Knöchel/Fuß	M03.66	Reaktive Arthritis b sonst aokl KH Unterschenkel

Code	Beschreibung	Code	Beschreibung
M03.67	Reaktive Arthritis b sonst aokl KH Knöchel/Fuß	M09.11	Juv Arth b Crohn-KH [Ent reg], Schulterregion
M03.68	Reaktive Arthritis b sonst aokl KH, sonst Lok	M09.12	Juv Arth b Crohn-KH [Ent reg], Oberarm
M03.69	Reaktive Arthritis b sonst aokl KH, nnbez Lok	M09.13	Juv Arth b Crohn-KH [Ent reg], Unterarm
M07.00	Dist interphal Arthrit psoriat, mehrere Lok	M09.14	Juv Arth b Crohn-KH [Ent reg], Hand
M07.04	Dist interphal Arthrit psoriat Hand	M09.15	Juv Arth b Crohn-KH [Ent reg], Beckenreg/OS
M07.07	Dist interphal Arthrit psoriat Knöchel/Fuß	M09.16	Juv Arth b Crohn-KH [Ent reg], Unterschenkel
M07.09	Dist interphal Arthrit psoriat, nnbez Lok	M09.17	Juv Arth b Crohn-KH [Ent reg], Knöchel/Fuß
M07.10	Arthritis mutilans, mehrere Lokalisationen	M09.18	Juv Arth b Crohn-KH [Ent reg], sonst Lok
M07.11	Arthritis mutilans Schulterregion	M09.19	Juv Arth b Crohn-KH [Ent reg], nnbez Lok
M07.12	Arthritis mutilans Oberarm	M09.20	Juv Arthritis b Colitis ulcerosa, mehrere Lok
M07.13	Arthritis mutilans Unterarm	M09.21	Juv Arthritis b Colitis ulcerosa, Schulterregion
M07.14	Arthritis mutilans Hand	M09.22	Juv Arthritis b Colitis ulcerosa, Oberarm
M07.15	Arthritis mutilans Beckenregion/Oberschenkel	M09.23	Juv Arthritis b Colitis ulcerosa, Unterarm
M07.16	Arthritis mutilans Unterschenkel	M09.24	Juv Arthritis b Colitis ulcerosa, Hand
M07.17	Arthritis mutilans Knöchel/Fuß	M09.25	Juv Arthritis b Colitis ulcerosa, Beckenreg/OS
M07.18	Arthritis mutilans, sonstige Lokalisation	M09.26	Juv Arthritis b Colitis ulcerosa, Unterschenkel
M07.19	Arthritis mutilans, nnbez Lokalisationen	M09.27	Juv Arthritis b Colitis ulcerosa, Knöchel/Fuß
M07.2	Spondylitis psoriatica	M09.28	Juv Arthritis b Colitis ulcerosa, sonst Lok
M07.30	Sonstige psoriatische Arthritiden, mehrere Lok	M09.29	Juv Arthritis b Colitis ulcerosa, nnbez Lok
M07.31	Sonstige psoriatische Arthritiden Schulterregion	M09.80	Juv Arthritis b sonst aokl KH, mehrere Lok
M07.32	Sonstige psoriatische Arthritiden Oberarm	M09.81	Juv Arthritis b sonst aokl KH, Schulterregion
M07.33	Sonstige psoriatische Arthritiden Unterarm	M09.82	Juv Arthritis b sonst aokl KH, Oberarm
M07.34	Sonstige psoriatische Arthritiden Hand	M09.83	Juv Arthritis b sonst aokl KH, Unterarm
M07.35	Sonstige psoriatische Arthritiden Beckenreg/OS	M09.84	Juv Arthritis b sonst aokl KH, Hand
M07.36	Sonstige psoriatische Arthritiden Unterschenkel	M09.85	Juv Arthritis b sonst aokl KH, Becken/Oberschenkel
M07.37	Sonstige psoriatische Arthritiden Knöchel/Fuß	M09.86	Juv Arthritis b sonst aokl KH, Unterschenkel
M07.38	Sonstige psoriatische Arthritiden, sonst Lok	M09.87	Juv Arthritis b sonst aokl KH, Knöchel/Fuß
M07.39	Sonstige psoriatische Arthritiden, nnbez Lok	M09.88	Juv Arthritis b sonst aokl KH, sonst Lok
M07.40	Arthritis b Crohn-KH [Ent reg], mehrere Lok	M09.89	Juv Arthritis b sonst aokl KH, nnbez Lok
M07.41	Arthritis b Crohn-KH [Ent reg], Schulterregion	M14.0	Gicht-Arthropathie d Enzymdef u sonst angeb KH
M07.42	Arthritis b Crohn-KH [Ent reg], Oberarm	M14.1	Kristall-Arthropathie b sonst StoffwechselStör
M07.43	Arthritis b Crohn-KH [Ent reg], Unterarm	M14.2	Diabetische Arthropathie
M07.44	Arthritis b Crohn-KH [Ent reg], Hand	M14.3	Multizentrische Retikulohistiozytose
M07.45	Arthritis b Crohn-KH [Ent reg], Beckenreg/OS	M14.4	Arthropathie b Amyloidose
M07.46	Arthritis b Crohn-KH [Ent reg], Unterschenkel	M14.5	Arthropathien b sonst endok, Ernähr- u SW-KH
M07.47	Arthritis b Crohn-KH [Ent reg], Knöchel/Fuß	M14.6	Neuropathische Arthropathie
M07.48	Arthritis b Crohn-KH [Ent reg], sonst Lok	M14.8	Arthropathien b sonst nb, aokl KH
M07.49	Arthritis b Crohn-KH [Ent reg], nnbez Lok	M36.0	Dermatomyositis-Polymyositis b Neubildungen
M07.50	Arthritis b Colitis ulcerosa, mehrere Lok	M36.1	Arthropathie b Neubildungen
M07.51	Arthritis b Colitis ulcerosa, Schulterregion	M36.2	Arthropathia haemophilica
M07.52	Arthritis b Colitis ulcerosa, Oberarm	M36.3	Arthropathie b sonst aokl Blut-KH
M07.53	Arthritis b Colitis ulcerosa, Unterarm	M36.4	Arthropathie b aokl Hypersensitivitätsreaktionen
M07.54	Arthritis b Colitis ulcerosa, Hand	M36.8	System-KH Bgw b sonst aokl KH
M07.55	Arthritis b Colitis ulcerosa, Beckenreg/OS	M49.00	Tuberkulose WS, mehrere Lok WS
M07.56	Arthritis b Colitis ulcerosa, Unterschenkel	M49.01	Tuberkulose WS, Okzipito-Atlanto-Axialbereich
M07.57	Arthritis b Colitis ulcerosa, Knöchel/Fuß	M49.02	Tuberkulose WS, Zervikalbereich
M07.58	Arthritis b Colitis ulcerosa, sonstige Lok	M49.03	Tuberkulose WS, Zervikothorakalbereich
M07.59	Arthritis b Colitis ulcerosa, nnbez Lok	M49.04	Tuberkulose WS, Thorakalbereich
M07.60	So Arth b gastrointest Grund-KH, mehrere Lok	M49.05	Tuberkulose WS, Thorakolumbalbereich
M07.61	So Arth b gastrointest Grund-KH, Schulterregion	M49.06	Tuberkulose WS, Lumbalbereich
M07.62	So Arth b gastrointest Grund-KH, Oberarm	M49.07	Tuberkulose WS, Lumbosakralbereich
M07.63	So Arth b gastrointest Grund-KH, Unterarm	M49.08	Tuberkulose WS, Sakral-/Sakrokokzygealbereich
M07.64	So Arth b gastrointest Grund-KH, Hand	M49.09	Tuberkulose WS, nnbez Lokalisation
M07.65	So Arth b gastrointest Grund-KH, Beckenregion/OS	M49.10	Spondylitis brucellosa, mehrere Lok WS
M07.66	So Arth b gastrointest Grund-KH, Unterschenkel	M49.11	Spondylitis brucellosa, Okzipito-Atlanto-Axialbereich
M07.67	So Arth b gastrointest Grund-KH, Knöchel/Fuß	M49.12	Spondylitis brucellosa, Zervikalbereich
M07.68	So Arth b gastrointest Grund-KH, sonst Lok	M49.13	Spondylitis brucellosa, Zervikothorakalbereich
M07.69	So Arth b gastrointest Grund-KH, nnbez Lok	M49.14	Spondylitis brucellosa, Thorakalbereich
M09.00	Juvenile Arthritis b Psoriasis, mehrere Lok	M49.15	Spondylitis brucellosa, Thorakolumbalbereich
M09.01	Juvenile Arthritis b Psoriasis, Schulterregion	M49.16	Spondylitis brucellosa, Lumbalbereich
M09.02	Juvenile Arthritis b Psoriasis, Oberarm	M49.17	Spondylitis brucellosa, Lumbosakralbereich
M09.03	Juvenile Arthritis b Psoriasis, Unterarm	M49.18	Spondylitis brucellosa, Sakral-/Sakrokokzygealbereich
M09.04	Juvenile Arthritis b Psoriasis, Hand	M49.19	Spondylitis brucellosa, nnbez Lokalisation
M09.05	Juvenile Arthritis b Psoriasis, Beckenreg/OS	M49.20	Spondylitis d Enterobakt, mehrere Lok WS
M09.06	Juvenile Arthritis b Psoriasis, Unterschenkel	M49.21	Spondylitis d Enterobakt, Okzipito-Atlanto-Axialbereich
M09.07	Juvenile Arthritis b Psoriasis, Knöchel/Fuß	M49.22	Spondylitis d Enterobakt, Zervikalbereich
M09.08	Juvenile Arthritis b Psoriasis, sonst Lok	M49.23	Spondylitis d Enterobakt, Zervikothorakalbereich
M09.09	Juvenile Arthritis b Psoriasis, nnbez Lok	M49.24	Spondylitis d Enterobakt, Thorakalbereich
M09.10	Juv Arth b Crohn-KH [Ent reg], mehrere Lok	M49.25	Spondylitis d Enterobakt, Thorakolumbalbereich

Code	Beschreibung	Code	Beschreibung
M49.26	Spondylitis d Enterobakt, Lumbalbereich	M63.25	Myositis b sonst aokl Inf-KH, Becken/Oberschenkel
M49.27	Spondylitis d Enterobakt, Lumbosakralbereich	M63.26	Myositis b sonst aokl Inf-KH, Unterschenkel
M49.28	Spondylitis d Enterobakt, Sakral-/Sakrokokzygealbereich	M63.27	Myositis b sonst aokl Inf-KH, Knöchel/Fuß
M49.29	Spondylitis d Enterobakterien, nnbez Lok	M63.28	Myositis b sonst aokl Inf-KH, sonst Lok
M49.30	SpondPath b so aokl inf/par KH, mehr Lok WS	M63.29	Myositis b sonst aokl Inf-KH, nnbez Lok
M49.31	SpondPath b so aokl inf/par KH, Okzip-Atlant-AxBereich	M63.30	Myositis b Sarkoidose, mehrere Lokalisationen
M49.32	SpondPath b so aokl inf/par KH, Zervikalbereich	M63.31	Myositis b Sarkoidose, Schulterregion
M49.33	SpondPath b so aokl inf/par KH, Zervikothorakalbereich	M63.32	Myositis b Sarkoidose, Oberarm
M49.34	SpondPath b so aokl inf/par KH, Thorakalbereich	M63.33	Myositis b Sarkoidose, Unterarm
M49.35	SpondPath b so aokl inf/par KH, Thorakolumbalbereich	M63.34	Myositis b Sarkoidose, Hand
M49.36	SpondPath b so aokl inf/par KH, Lumbalbereich	M63.35	Myositis b Sarkoidose, Beckenregion/Oberschenkel
M49.37	SpondPath b so aokl inf/par KH, Lumbosakralbereich	M63.36	Myositis b Sarkoidose, Unterschenkel
M49.38	SpondPath b so aokl inf/par KH, Sak-/SakrokokzygealBer	M63.37	Myositis b Sarkoidose, Knöchel/Fuß
M49.39	SpondPath b so aokl inf/par KH, nnbez Lok	M63.38	Myositis b Sarkoidose, sonstige Lokalisation
M49.40	Neuropath SpondPath, mehrere Lok WS	M63.39	Myositis b Sarkoidose, nnbez Lokalisationen
M49.41	Neuropath SpondPath, Okzipito-Atlanto-Axialbereich	M63.80	Sonstige Muskel-KH b aokl KH, mehrere Lok
M49.42	Neuropath SpondPath, Zervikalbereich	M63.81	Sonstige Muskel-KH b aokl KH, Schulterregion
M49.43	Neuropath SpondPath, Zervikothorakalbereich	M63.82	Sonstige Muskel-KH b aokl KH, Oberarm
M49.44	Neuropath SpondPath, Thorakalbereich	M63.83	Sonstige Muskel-KH b aokl KH, Unterarm
M49.45	Neuropath SpondPath, Thorakolumbalbereich	M63.84	Sonstige Muskel-KH b aokl KH, Hand
M49.46	Neuropath SpondPath, Lumbalbereich	M63.85	Sonstige Muskel-KH b aokl KH, Becken/Oberschenkel
M49.47	Neuropath SpondPath, Lumbosakralbereich	M63.86	Sonstige Muskel-KH b aokl KH, Unterschenkel
M49.48	Neuropath SpondPath, Sakral-/Sakrokokzygealbereich	M63.87	Sonstige Muskel-KH b aokl KH, Knöchel/Fuß
M49.49	Neuropath SpondPath, nnbez Lok	M63.88	Sonstige Muskel-KH b aokl KH, sonst Lokalisation
M49.50	WK-Kompr b aokl KH, mehrere Lok WS	M63.89	Sonstige Muskel-KH b aokl KH, nnbez Lok
M49.51	WK-Kompr b aokl KH, Okzipito-Atlanto-Axialbereich	M68.00	Synovitis u Tenosynovitis b aokl bakt KH, mehrere Lok
M49.52	WK-Kompr b aokl KH, Zervikalbereich	M68.01	Synovitis u Tenosynovitis b aokl bakt KH, Schulterregion
M49.53	WK-Kompr b aokl KH, Zervikothorakalbereich	M68.02	Synovitis u Tenosynovitis b aokl bakt KH, Oberarm
M49.54	WK-Kompr b aokl KH, Thorakalbereich	M68.03	Synovitis u Tenosynovitis b aokl bakt KH, Unterarm
M49.55	WK-Kompr b aokl KH, Thorakolumbalbereich	M68.04	Synovitis u Tenosynovitis b aokl bakt KH, Hand
M49.56	WK-Kompr b aokl KH, Lumbalbereich	M68.05	Synovitis u Tenosynovitis b aokl bakt KH, Becken/OS
M49.57	WK-Kompr b aokl KH, Lumbosakralbereich	M68.06	Synovitis u Tenosynovitis b aokl bakt KH, Unterschenkel
M49.58	WK-Kompr b aokl KH, Sakr-/Sakrokokzygealbereich	M68.07	Synovitis u Tenosynovitis b aokl bakt KH, Knöchel/Fuß
M49.59	WK-Kompr b aokl KH, nnbez Lok	M68.08	Synovitis u Tenosynovitis b aokl bakt KH, sonst Lok
M49.80	Spondylopathie b so aokl KH, mehrere Lok WS	M68.09	Synovitis u Tenosynovitis b aokl bakt KH, nnbez Lok
M49.81	Spondylopathie b so aokl KH, Okzipito-Atlanto-Axialber	M68.80	Sonst KH Synovialis u Sehnen b aokl KH, mehrere Lok
M49.82	Spondylopathie b so aokl KH, Zervikalber	M68.81	Sonst KH Synovialis u Sehnen b aokl KH, Schulterregion
M49.83	Spondylopathie b so aokl KH, Zervikothorakalbereich	M68.82	Sonst KH Synovialis u Sehnen b aokl KH, Oberarm
M49.84	Spondylopathie b so aokl KH, Thorakalber	M68.83	Sonst KH Synovialis u Sehnen b aokl KH, Unterarm
M49.85	Spondylopathie b so aokl KH, Thorakolumbalber	M68.84	Sonst KH Synovialis u Sehnen b aokl KH, Hand
M49.86	Spondylopathie b so aokl KH, Lumbalber	M68.85	Sonst KH Synovialis u Sehnen b aokl KH, Becken/OS
M49.87	Spondylopathie b so aokl KH, Lumbosakralbereich	M68.86	Sonst KH Synovialis u Sehnen b aokl KH, Unterschenkel
M49.88	Spondylopathie b so aokl KH, Sakral-/Sakrokokzygealber	M68.87	Sonst KH Synovialis u Sehnen b aokl KH, Knöchel/Fuß
M49.89	Spondylopathie b so aokl KH, nnbez Lok	M68.88	Sonst KH Synovialis u Sehnen b aokl KH, sonst Lok
M63.00	Myositis b aokl bakteriellen KH, mehrere Lok	M68.89	Sonst KH Synovialis u Sehnen b aokl KH, nnbez Lok
M63.01	Myositis b aokl bakteriellen KH, Schulterregion	M73.00	Bursitis gonorrhoeica, mehrere Lokalisationen
M63.02	Myositis b aokl bakteriellen KH, Oberarm	M73.01	Bursitis gonorrhoeica Schulterregion
M63.03	Myositis b aokl bakteriellen KH, Unterarm	M73.02	Bursitis gonorrhoeica Oberarm
M63.04	Myositis b aokl bakteriellen KH, Hand	M73.03	Bursitis gonorrhoeica Unterarm
M63.05	Myositis b aokl bakteriellen KH, Becken/Oberschenkel	M73.04	Bursitis gonorrhoeica Hand
M63.06	Myositis b aokl bakteriellen KH, Unterschenkel	M73.05	Bursitis gonorrhoeica Beckenregion/Oberschenkel
M63.07	Myositis b aokl bakteriellen KH, Knöchel/Fuß	M73.06	Bursitis gonorrhoeica Unterschenkel
M63.08	Myositis b aokl bakteriellen KH, sonst Lok	M73.07	Bursitis gonorrhoeica Knöchel/Fuß
M63.09	Myositis b aokl bakteriellen KH, nnbez Lok	M73.08	Bursitis gonorrhoeica, sonstige Lokalisation
M63.10	Myositis b aokl Protozoen-/Parasiteninf, mehrere Lok	M73.09	Bursitis gonorrhoeica, nnbez Lokalisationen
M63.11	Myositis b aokl Protozoen-/Parasiteninf, Schulterregion	M73.10	Bursitis syphilitica, mehrere Lokalisationen
M63.12	Myositis b aokl Protozoen-/Parasiteninf, Oberarm	M73.11	Bursitis syphilitica Schulterregion
M63.13	Myositis b aokl Protozoen-/Parasiteninf, Unterarm	M73.12	Bursitis syphilitica Oberarm
M63.14	Myositis b aokl Protozoen-/Parasiteninf, Hand	M73.13	Bursitis syphilitica Unterarm
M63.15	Myositis b aokl Protozoen-/Parasiteninf, Becken/OS	M73.14	Bursitis syphilitica Hand
M63.16	Myositis b aokl Protozoen-/Parasiteninf, Unterschenkel	M73.15	Bursitis syphilitica Beckenregion/Oberschenkel
M63.17	Myositis b aokl Protozoen-/Parasiteninf, Knöchel/Fuß	M73.16	Bursitis syphilitica Unterschenkel
M63.18	Myositis b aokl Protozoen-/Parasiteninf, sonst Lok	M73.17	Bursitis syphilitica Knöchel/Fuß
M63.19	Myositis b aokl Protozoen-/Parasiteninf, nnbez Lok	M73.18	Bursitis syphilitica, sonstige Lokalisation
M63.20	Myositis b sonst aokl Inf-KH, mehrere Lok	M73.19	Bursitis syphilitica, nnbez Lokalisationen
M63.21	Myositis b sonst aokl Inf-KH, Schulterregion	M73.80	Sonst KH Weichteilgew b so aokl KH, mehrere Lok
M63.22	Myositis b sonst aokl Inf-KH, Oberarm	M73.81	Sonst KH Weichteilgew b so aokl KH, Schulterregion
M63.23	Myositis b sonst aokl Inf-KH, Unterarm	M73.82	Sonst KH Weichteilgew b so aokl KH, Oberarm
M63.24	Myositis b sonst aokl Inf-KH, Hand	M73.83	Sonst KH Weichteilgew b so aokl KH, Unterarm

Code	Beschreibung	Code	Beschreibung
M73.84	Sonst KH Weichteilgew b so aokl KH, Hand	M90.33	Knochennekrose b Caisson-KH, Unterarm
M73.85	Sonst KH Weichteilgew b so aokl KH Becken/OS	M90.34	Knochennekrose b Caisson-KH, Hand
M73.86	Sonst KH Weichteilgew b so aokl KH, Unterschenkel	M90.35	Knochennekrose b Caisson-KH, Becken/OS
M73.87	Sonst KH Weichteilgew b so aokl KH, Knöchel/Fuß	M90.36	Knochennekrose b Caisson-KH, Unterschenkel
M73.88	Sonst KH Weichteilgew b so aokl KH, sonst Lok	M90.37	Knochennekrose b Caisson-KH, Knöchel/Fuß
M73.89	Sonst KH Weichteilgew b so aokl KH, nnbez Lok	M90.38	Knochennekrose b Caisson-KH, sonst Lokalisation
M82.00	Osteoporose b Plasmozytom, mehrere Lok	M90.39	Knochennekrose b Caisson-KH, nnbez Lokalisationen
M82.01	Osteoporose b Plasmozytom, Schulterregion	M90.40	Knochennekrose d Hämoglobinopathie, mehrere Lok
M82.02	Osteoporose b Plasmozytom, Oberarm	M90.41	Knochennekrose d Hämoglobinopathie, Schulterregion
M82.03	Osteoporose b Plasmozytom, Unterarm	M90.42	Knochennekrose d Hämoglobinopathie, Oberarm
M82.04	Osteoporose b Plasmozytom, Hand	M90.43	Knochennekrose d Hämoglobinopathie, Unterarm
M82.05	Osteoporose b Plasmozytom, Becken/OS	M90.44	Knochennekrose d Hämoglobinopathie, Hand
M82.06	Osteoporose b Plasmozytom, Unterschenkel	M90.45	Knochennekrose d Hämoglobinopathie, Becken/OS
M82.07	Osteoporose b Plasmozytom, Knöchel/Fuß	M90.46	Knochennekrose d Hämoglobinopathie, Unterschenkel
M82.08	Osteoporose b Plasmozytom, sonst Lokalisation	M90.47	Knochennekrose d Hämoglobinopathie, Knöchel/Fuß
M82.09	Osteoporose b Plasmozytom, nnbez Lokalisationen	M90.48	Knochennekrose d Hämoglobinopathie, sonst Lok
M82.10	Osteoporose b endokrinen Stör, mehrere Lok	M90.49	Knochennekrose d Hämoglobinopathie, nnbez Lok
M82.11	Osteoporose b endokrinen Stör, Schulterregion	M90.50	Knochennekrose b sonst aokl KH, mehrere Lok
M82.12	Osteoporose b endokrinen Störungen, Oberarm	M90.51	Knochennekrose b sonst aokl KH, Schulterregion
M82.13	Osteoporose b endokrinen Störungen, Unterarm	M90.52	Knochennekrose b sonst aokl KH, Oberarm
M82.14	Osteoporose b endokrinen Störungen, Hand	M90.53	Knochennekrose b sonst aokl KH, Unterarm
M82.15	Osteoporose b endokrinen Stör, Becken/Oberschenkel	M90.54	Knochennekrose b sonst aokl KH, Hand
M82.16	Osteoporose b endokrinen Stör, Unterschenkel	M90.55	Knochennekrose b sonst aokl KH, Becken/OS
M82.17	Osteoporose b endokrinen Stör, Knöchel/Fuß	M90.56	Knochennekrose b sonst aokl KH, Unterschenkel
M82.18	Osteoporose b endokrinen Stör, sonst Lok	M90.57	Knochennekrose b sonst aokl KH, Knöchel/Fuß
M82.19	Osteoporose b endokrinen Stör, nnbez Lok	M90.58	Knochennekrose b sonst aokl KH, sonst Lok
M82.80	Osteoporose b sonst aokl KH, mehrere Lok	M90.59	Knochennekrose b sonst aokl KH, nnbez Lok
M82.81	Osteoporose b sonst aokl KH, Schulterregion	M90.60	Osteodystrophia deformans b NB, mehrere Lok
M82.82	Osteoporose b sonst aokl KH, Oberarm	M90.61	Osteodystrophia deformans b NB, Schulterregion
M82.83	Osteoporose b sonst aokl KH, Unterarm	M90.62	Osteodystrophia deformans b NB, Oberarm
M82.84	Osteoporose b sonst aokl KH, Hand	M90.63	Osteodystrophia deformans b NB, Unterarm
M82.85	Osteoporose b sonst aokl KH, Becken/Oberschenkel	M90.64	Osteodystrophia deformans b NB, Hand
M82.86	Osteoporose b sonst aokl KH, Unterschenkel	M90.65	Osteodystrophia deformans b NB, Becken/OS
M82.87	Osteoporose b sonst aokl KH, Knöchel/Fuß	M90.66	Osteodystrophia deformans b NB, Unterschenkel
M82.88	Osteoporose b sonst aokl KH, sonst Lok	M90.67	Osteodystrophia deformans b NB, Knöchel/Fuß
M82.89	Osteoporose b sonst aokl KH, nnbez Lok	M90.68	Osteodystrophia deformans b NB, sonst Lok
M90.00	Knochtuberkulose, mehrere Lokalisationen	M90.69	Osteodystrophia deformans b NB, nnbez Lok
M90.01	Knochtuberkulose Schulterregion	M90.70	Knochenfraktur b Neubildungen, mehrere Lok
M90.02	Knochtuberkulose Oberarm	M90.71	Knochenfraktur b Neubildungen, Schulterregion
M90.03	Knochtuberkulose Unterarm	M90.72	Knochenfraktur b Neubildungen, Oberarm
M90.04	Knochtuberkulose Hand	M90.73	Knochenfraktur b Neubildungen, Unterarm
M90.05	Knochtuberkulose Beckenregion u Oberschenkel	M90.74	Knochenfraktur b Neubildungen, Hand
M90.06	Knochtuberkulose Unterschenkel	M90.75	Knochenfraktur b Neubildungen, Becken/OS
M90.07	Knochtuberkulose Knöchel u Fuß	M90.76	Knochenfraktur b Neubildungen, Unterschenkel
M90.08	Knochtuberkulose, sonstige Lokalisation	M90.77	Knochenfraktur b Neubildungen, Knöchel/Fuß
M90.09	Knochtuberkulose, nnbez Lokalisationen	M90.78	Knochenfraktur b Neubildungen, sonst Lok
M90.10	Periostitis b sonst aokl Inf-KH, mehrere Lok	M90.79	Knochenfraktur b Neubildungen, nnbez Lok
M90.11	Periostitis b sonst aokl Inf-KH, Schulterregion	M90.80	Osteopathie b sonst aokl KH, mehrere Lok
M90.12	Periostitis b sonst aokl Inf-KH, Oberarm	M90.81	Osteopathie b sonst aokl KH, Schulterregion
M90.13	Periostitis b sonst aokl Inf-KH, Unterarm	M90.82	Osteopathie b sonst aokl KH, Oberarm
M90.14	Periostitis b sonst aokl Inf-KH, Hand	M90.83	Osteopathie b sonst aokl KH, Unterarm
M90.15	Periostitis b sonst aokl Inf-KH, Becken/OS	M90.84	Osteopathie b sonst aokl KH, Hand
M90.16	Periostitis b sonst aokl Inf-KH, Unterschenkel	M90.85	Osteopathie b sonst aokl KH, Becken/OS
M90.17	Periostitis b sonst aokl Inf-KH, Knöchel/Fuß	M90.86	Osteopathie b sonst aokl KH, Unterschenkel
M90.18	Periostitis b sonst aokl Inf-KH, sonst Lok	M90.87	Osteopathie b sonst aokl KH, Knöchel/Fuß
M90.19	Periostitis b sonst aokl Inf-KH, nnbez Lok	M90.88	Osteopathie b sonst aokl KH, sonst Lok
M90.20	Osteopathie b sonst aokl Inf-KH, mehrere Lok	M90.89	Osteopathie b sonst aokl KH, nnbez Lok
M90.21	Osteopathie b sonst aokl Inf-KH, Schulterregion	M99.00	Segm u somat FktStör, Kopfber
M90.22	Osteopathie b sonst aokl Inf-KH, Oberarm	M99.01	Segm u somat FktStör, Zervikalber
M90.23	Osteopathie b sonst aokl Inf-KH, Unterarm	M99.02	Segm u somat FktStör, Thorakalber
M90.24	Osteopathie b sonst aokl Inf-KH, Hand	M99.03	Segm u somat FktStör, Lumbalber
M90.25	Osteopathie b sonst aokl Inf-KH, Becken/OS	M99.04	Segm u somat FktStör, Sakralber
M90.26	Osteopathie b sonst aokl Inf-KH, Unterschenkel	M99.05	Segm u somat FktStör, Beckenber
M90.27	Osteopathie b sonst aokl Inf-KH, Knöchel/Fuß	M99.06	Segm u somat FktStör, Unt Extrem
M90.28	Osteopathie b sonst aokl Inf-KH, sonst Lok	M99.07	Segm u somat FktStör, Ob Extrem
M90.29	Osteopathie b sonst aokl Inf-KH, nnbez Lok	M99.08	Segm u somat FktStör, Brustkorb
M90.30	Knochennekrose b Caisson-KH, mehrere Lok	M99.09	Segm u somat FktStör, Abd u sonst Lok
M90.31	Knochennekrose b Caisson-KH, Schulterregion	M99.10	Sublux (WS), Kopfber
M90.32	Knochennekrose b Caisson-KH, Oberarm	M99.11	Sublux (WS), Zervikalber

Code	Beschreibung	Code	Beschreibung
M99.12	Sublux (WS), Thorakalber	O09.3	Schwangerschaftsdauer, 20 bis 25 vollendete Wochen
M99.13	Sublux (WS), Lumbalber	O09.4	Schwangerschaftsdauer, 26 bis 33 vollendete Wochen
M99.14	Sublux (WS), Sakralber	O09.5	Schwangerschaftsdauer, 34 bis 36 vollendete Wochen
M99.19	Sublux (WS), Abd u sonst Lok	O09.6	SchwangDauer, 37 bis 41 vollend Wo
M99.20	SubluxSten SpinKan, Kopfber	O09.7	SchwangDauer, > 41 vollend Wo
M99.21	SubluxSten SpinKan, Zervikalber	O09.9	Schwangerschaftsdauer, nnbez
M99.22	SubluxSten SpinKan, Thorakalber	O47.9	Frustrane Kontraktionen, nnbez
M99.23	SubluxSten SpinKan, Lumbalber	O94	Folgen von Kompl währ Schw/Geb/WochB
M99.24	SubluxSten SpinKan, Sakralber	O95	Sterbefall während Gestationsperiode nnbez Ursache
M99.29	SubluxSten SpinKan, Abd u sonst Lok	O96.0	Tod infolge direkter gestationsbedingter Ursachen
M99.80	Sonst Biomechan FktStör, Kopfber	O96.1	Tod infolge indirekter gestationsbedingter Ursachen
M99.81	Sonst Biomechan FktStör, Zervikalber	O96.9	Tod infolge nnbez gestationsbedingter Ursachen
M99.82	Sonst Biomechan FktStör, Thorakalber	O97.0	Tod an den Folgen direkt gestationsbedingter Ursachen
M99.83	Sonst Biomechan FktStör, Lumbalber	O97.1	Tod an Folgen indirekter gestationsbedingter Ursachen
M99.84	Sonst Biomechan FktStör, Sakralber	O97.9	Tod an den Folgen nnbez gestationsbedingter Ursachen
M99.85	Sonst Biomechan FktStör, Beckenber	P75	Mekoniumileus bei zystischer Fibrose
M99.86	Sonst Biomechan FktStör, Unt Extrem	P95	Fetaltod nnbez Ursache
M99.87	Sonst Biomechan FktStör, Ob Extrem	P96.4	SchwangAbbruch als Ursache v Zuständen Fetus/Neugeb
M99.88	Sonst Biomechan FktStör, Brustkorb	Q87.0	Angeb FehlbildSynd m vorwiegender Beteiligung Gesicht
M99.89	Sonst biomech FktStör, Abd u sonst Lok	Q87.1	Angeb FehlbildSynd vorw m Kleinwuchs einherg
M99.90	Biomechan FktStör, nnbez, Kopfber	Q87.2	Angeb FehlbildSynd m vorwiegend Beteiligung Extrem
M99.91	Biomechan FktStör, nnbez, Zervikalber	Q87.3	Angeb FehlbSynd m verm GewWachstum früh Kindesalter
M99.92	Biomechan FktStör, nnbez, Thorakalber	Q87.5	Sonst angegeb FehlbildSynd m sonst Skelettveränderungen
M99.93	Biomechan FktStör, nnbez, Lumbalber	Q87.8	Sonst nbez angeborene Fehlbildungssynde, aonkl
M99.94	Biomechan FktStör, nnbez, Sakralber	R65.0	Syst inflam Response-Synd [SIRS] infekt o Organkomp
M99.95	Biomechan FktStör, nnbez, Beckenber	R65.1	Syst inflam Response-Synd [SIRS] infekt m Organkomp
M99.96	Biomechan FktStör, nnbez, Unt Extrem	R65.2	Syst inflam Response-Synd [SIRS] ni-infekt o Organkomp
M99.97	Biomechan FktStör, nnbez, Ob Extrem	R65.3	Syst inflam Response-Synd [SIRS] ni-infekt m Organkomp
M99.98	Biomechan FktStör, nnbez, Brustkorb	R65.9	System inflamm Response-Synd [SIRS], nnbez
M99.99	Biomechan FktStör, nnbez: Abd u sonst Lok	R69	Unbekannte u nnbez Krankheitsursachen
N08.0	Glomeruläre KH b aokl inf/parasit KH	R75	Laborhinweis auf Humanes Immundefizienz-Virus [HIV]
N08.1	Glomeruläre KH b Neubildungen	R78.0	Nachweis von Alkohol im Blut
N08.2	Glomeruläre KH b BlutKH u Stör m Beteiligt Immunsyst	R96.0	Plötzlich eingetretener Tod
N08.3	Glomeruläre KH b Diabetes mellitus	R96.1	Todeseintritt in < 24 Std nach Beginn Sympt, oh and Ang
N08.4	Glomeruläre KH b so endokrinen, Ernährungs- u SW-KH	R98	Tod oh Anwesenheit andr Personen
N08.5	Glomeruläre KH b System-KH Bindegewebe	R99	Sonstige ungenau od nnbez Todesursachen
N08.8	Glomeruläre KH b sonst aokl KH	S01.83	Off Wunde (jeder Teil Kopf) m Verbind zu intrakran Verletzt
N16.0	Tubulointerstitielle Nieren-KH b aokl inf/paras KH	S01.84	Weichteilschaden I. Gr b geschl Fraktur od Lux Kopf
N16.1	Tubulointerstitielle Nieren-KH b Neubildungen	S01.85	Weichteilschaden II. Gr b geschl Fraktur od Lux Kopf
N16.2	TubInterst Nieren-KH b Blut-KH/Stör m Beteil Immunsyst	S01.86	Weichteilschaden III. Gr b geschl Fraktur od Lux Kopf
N16.3	Tubulointerstitielle Nieren-KH b StoffwechselKH	S01.87	Weichteilschaden I. Gr b off Fraktur od Lux Kopf
N16.4	Tubulointerstitielle Nieren-KH b systemischen KH Bgw	S01.88	Weichteilschaden II. Gr b off Fraktur od Lux Kopf
N16.5	Tubulointerstitielle Nieren-KH b Transplantatabstoßung	S01.89	Weichteilschaden III. Gr b off Fraktur od Lux Kopf
N16.8	Tubulointerstitielle Nieren-KH b sonst aokl KH	S06.70	Bewußtlos b SHT, < 30 Min
N22.0	Harnstein b Schistosomiasis [Bilharziose]	S06.71	Bewußtlos b SHT, 30 Min bis 24 Std
N22.8	Harnstein b sonst aokl KH	S06.72	Bewußtlos b SHT, > 24 h, m Rückk z vorh besteh BewGr
N29.0	Spätsyphilis Niere	S06.73	Bewußtlos b SHT, > 24 h, oh Rückk z vorh besteh BewGr
N29.1	Sonst KH Niere/Ureter b aokl inf/paras KH	S06.79	Bewußtlos b SHT, Dauer nnbez
N29.8	Sonst KH Niere/Ureter b sonst aokl KH	S11.84	Weichteilschaden I. Gr b geschl Fraktur od Lux Hals
N33.0	Tuberkulöse Zystitis	S11.85	Weichteilschaden II. Gr b geschl Fraktur od Lux Hals
N33.8	KH Harnblase b sonst aokl KH	S11.86	Weichteilschaden III. Gr b geschl Fraktur od Lux d Hals
N37.0	Urethritis b aokl KH	S11.87	Weichteilschaden I. Gr b off Fraktur od Lux Hals
N37.8	Sonstige KH Hamnröhre b aokl KH	S11.88	Weichteilschaden II. Gr b off Fraktur od Lux Hals
N51.0	KH Prostata b aokl KH	S11.89	Weichteilschaden III. Gr b off Fraktur od Lux Hals
N51.1	KH Hoden u Nebenhoden b aokl KH	S14.70	Verletzung zervikales RM, Höhe nnbez
N51.2	Balanitis b aokl KH	S14.71	Verletzung Rückenmark, C1
N51.8	Sonst KH männl Genitalorgane b aokl KH	S14.72	Verletzung Rückenmark, C2
N74.0	Tuberkulöse Infektion Cervix uteri	S14.73	Verletzung Rückenmark, C3
N74.1	Tuberkulöse Entzündung im weiblichen Becken	S14.74	Verletzung Rückenmark, C4
N74.2	Syphilitische Entzündung im weiblichen Becken	S14.75	Verletzung Rückenmark, C5
N74.3	Entzündung im weibl Becken d Gonokokken	S14.76	Verletzung Rückenmark, C6
N74.4	Entzündung im weibl Becken d Chlamydien	S14.77	Verletzung Rückenmark, C7
N74.8	Entzündung im weibl Becken b sonst aokl KH	S14.78	Verletzung Rückenmark, C8
N77.0	Ulzeration Vulva b aokl infekt/paras KH	S21.83	Off Wunde (jed Teil Thorax) m Verbind zu intrathor Verletzt
N77.1	Vaginitis, Vulvitis od Vulvovaginitis b aokl infekt/paras KH	S21.84	Weichteilschaden I. Gr b geschl Fraktur od Lux Thorax
N77.8	Vulvovaginale Ulzerat u Entz b sonst aokl KH	S21.85	Weichteilschaden II. Gr b geschl Fraktur od Lux Thorax
O09.0	Schwangerschaftsdauer, weniger als 5 vollendete Wochen	S21.86	Weichteilschaden III. Gr b geschl Fraktur od Lux Thorax
O09.1	Schwangerschaftsdauer, 5 bis 13 vollendete Wochen	S21.87	Weichteilschaden I. Gr b off Fraktur od Lux Thorax
O09.2	Schwangerschaftsdauer, 14 bis 19 vollendete Wochen	S21.88	Weichteilschaden II. Gr b off Fraktur od Lux Thorax

Code	Beschreibung	Code	Beschreibung
S21.89	Weichteilschaden III. Gr b of Fraktur od Lux Thorax	T31.33	Verbr 30-39% KöOF: 30-39% Verbr 3. Gr
S24.70	Verletzung thorakales RM, Höhe nnbez	T31.40	Verbr 40-49% KöOF: < 10% od nnbez Anteil Verbr 3. Gr
S24.71	Verletzung Rückenmark, T1	T31.41	Verbr 40-49% KöOF: 10-19% Verbr 3. Gr
S24.72	Verletzung Rückenmark, T2/T3	T31.42	Verbr 40-49% KöOF: 20-29% Verbr 3. Gr
S24.73	Verletzung Rückenmark, T4/T5	T31.43	Verbr 40-49% KöOF: 30-39% Verbr 3. Gr
S24.74	Verletzung Rückenmark, T6/T7	T31.44	Verbr 40-49% KöOF: 40-49% Verbr 3. Gr
S24.75	Verletzung Rückenmark, T8/T9	T31.50	Verbr 50-59% KöOF: < 10% od nnbez Anteil Verbr 3. Gr
S24.76	Verletzung Rückenmark, T10/T11	T31.51	Verbr 50-59% KöOF: 10-19% Verbr 3. Gr
S24.77	Verletzung Rückenmark, T12	T31.52	Verbr 50-59% KöOF: 20-29% Verbr 3. Gr
S31.83	Off Wunde (jd T Abd LumbGeg Beck) m Verb intraabd Verl	T31.53	Verbr 50-59% KöOF: 30-39% Verbr 3. Gr
S31.84	Weichteilschaden I. Gr b geschl Fraktur od Lux LWS u Be	T31.54	Verbr 50-59% KöOF: 40-49% Verbr 3. Gr
S31.85	Weichteilschaden II. Gr b geschl Fraktur od Lux LWS u Be	T31.55	Verbr 50-59% KöOF: 50-59% Verbr 3. Gr
S31.86	Weichteilschaden III. Gr b geschl Fraktur od Lux LWS u Be	T31.60	Verbr 60-69% KöOF: < 10% od nnbez Anteil Verbr 3. Gr
S31.87	Weichteilschaden I. Gr b off Fraktur od Lux LWS u Be	T31.61	Verbr 60-69% KöOF: 10-19% Verbr 3. Gr
S31.88	Weichteilschaden II. Gr b off Fraktur od Lux LWS u Be	T31.62	Verbr 60-69% KöOF: 20-29% Verbr 3. Gr
S31.89	Weichteilschaden III. Gr b off Fraktur od Lux LWS u Be	T31.63	Verbr 60-69% KöOF: 30-39% Verbr 3. Gr
S34.70	Verletz lumbal RM, Höhe nnbez	T31.64	Verbr 60-69% KöOF: KöOF, 40-49% Verbr 3. Gr
S34.71	Verletzung Rückenmark, L1	T31.65	Verbr 60-69% KöOF: 50-59% Verbr 3. Gr
S34.72	Verletzung Rückenmark, L2	T31.66	Verbr 60-69% KöOF: 60-69% Verbr 3. Gr
S34.73	Verletzung Rückenmark, L3	T31.70	Verbr 70-79% KöOF: < 10% od nnbez Anteil Verbr 3. Gr
S34.74	Verletzung Rückenmark, L4	T31.71	Verbr 70-79% KöOF: 10-19% Verbr 3. Gr
S34.75	Verletzung Rückenmark, L5	T31.72	Verbr 70-79% KöOF: 20-29% Verbr 3. Gr
S34.76	Verletz RM, S1	T31.73	Verbr 70-79% KöOF: 30-39% Verbr 3. Gr
S34.77	Verletz RM, S2-S5	T31.74	Verbr 70-79% KöOF: 40-49% Verbr 3. Gr
S41.84	Weichteilschaden I. Gr b geschl Fraktur od Lux Oberarmes	T31.75	Verbr 70-79% KöOF: 50-59% Verbr 3. Gr
S41.85	Weichteilschaden II. Gr b geschl Fraktur od Lux Oberarm	T31.76	Verbr 70-79% KöOF: 60-69% Verbr 3. Gr
S41.86	Weichteilschaden III. Gr b geschl Fraktur od Lux Oberarm	T31.77	Verbr 70-79% KöOF: 70-79% Verbr 3. Gr
S41.87	Weichteilschaden I. Gr b off Fraktur od Lux Oberarm	T31.80	Verbr 80-89% KöOF: < 10% od nnbez Anteil Verbr 3. Gr
S41.88	Weichteilschaden II. Gr b off Fraktur od Lux Oberarm	T31.81	Verbr 80-89% KöOF: 10-19% Verbr 3. Gr
S41.89	Weichteilschaden III. Gr b off Fraktur od Lux Oberarm	T31.82	Verbr 80-89% KöOF: 20-29% Verbr 3. Gr
S51.84	Weichteilschaden I. Gr b geschl Fraktur od Lux Unterarm	T31.83	Verbr 80-89% KöOF: 30-39% Verbr 3. Gr
S51.85	Weichteilschaden II. Gr b geschl Fraktur od Lux Unterarm	T31.84	Verbr 80-89% KöOF: 40-49% Verbr 3. Gr
S51.86	Weichteilschaden III. Gr b geschl Fraktur od Lux Unterarm	T31.85	Verbr 80-89% KöOF: 50-59% Verbr 3. Gr
S51.87	Weichteilschaden I. Gr b off Fraktur od Lux Unterarmes	T31.86	Verbr 80-89% KöOF: 60-69% Verbr 3. Gr
S51.88	Weichteilschaden II. Gr b off Fraktur od Lux Unterarm	T31.87	Verbr 80-89% KöOF: 70-79% Verbr 3. Gr
S51.89	Weichteilschaden III. Gr b off Fraktur od Lux Unterarmes	T31.88	Verbr 80-89% KöOF: 80-89% Verbr 3. Gr
S61.84	Weichteilschaden I. Gr b geschl Fx od Lux Handgel u Hand	T31.90	Verbr 90% od mehr KöOF: <10% od nnbez Ant Verbr 3 G
S61.85	Weichteilschaden II. Gr b geschl Fx od Lux Handgel u Hand	T31.91	Verbr 90% od mehr KöOF: 10-19 % Verbr 3. Gr
S61.86	Weichteilschaden III. Gr b geschl Fx od Lux Handgel u Hand	T31.92	Verbr 90% od mehr KöOF: 20-29 % Verbr 3. Gr
S61.87	Weichteilschaden I. Gr b off Fraktur od Lux Handgel u Hand	T31.93	Verbr 90% od mehr KöOF: 30-39 % Verbr 3. Gr
S61.88	Weichteilschaden II. Gr b off Fraktur od Lux Handgel u Hand	T31.94	Verbr 90% od mehr KöOF: 40-49 % Verbr 3. Gr
S61.89	Weichteilschaden III. Gr b off Fraktur od Lux Handgel u Hand	T31.95	Verbr 90% od mehr KöOF: 50-59 % Verbr 3. Gr
S71.84	Weichteilschaden I. Gr b geschl Fx od Lux Hüfte u Obersch	T31.96	Verbr 90% od mehr KöOF: 60-69 % Verbr 3. Gr
S71.85	Weichteilschaden II. Gr b geschl Fx od Lux Hüfte u Obersch	T31.97	Verbr 90% od mehr KöOF: 70-79 % Verbr 3. Gr
S71.86	Weichteilschaden III. Gr b geschl Fx od Lux Hüfte u Obersch	T31.98	Verbr 90% od mehr KöOF: 80-89% Verbr 3. Gr
S71.87	Weichteilschaden I. Gr b off Fraktur od Lux Hüfte u Obersch	T31.99	Verbr 90% od mehr KöOF: 90 % od mehr Verbr 3. Gr
S71.88	Weichteilschaden II. Gr b off Fraktur od Lux Hüfte u Obersch	T32.00	Verätz < 10% KöOF: < 10% od nnbez Anteil Verätz 3. Gr
S71.89	Weichteilschaden III. Gr b off Fraktur od Lux Hüfte u Obersch	T32.10	Verätz 10-19% KöOF: < 10% od nnbez Anteil Verätz 3. Gr
S81.84	Weichteilschaden I. Gr b geschl Fx od Lux Unterschenkels	T32.11	Verätz 10-19% KöOF: 10-19% od nnbez Anteil Verätz 3. Gr
S81.85	Weichteilschaden II. Gr b geschl Fx od Lux Unterschenkel	T32.20	Verätz 20-29% KöOF: < 10% od nnbez Anteil Verätz 3. Gr
S81.86	Weichteilschaden III. Gr b geschl Fx od Lux Unterschenkel	T32.21	Verätz 20-29% KöOF: 10-19% Verätz 3. Gr
S81.87	Weichteilschaden I. Gr b off Fraktur od Lux Unterschenkels	T32.22	Verätz 20-29% KöOF: 20-29% Verätz 3. Gr
S81.88	Weichteilschaden II. Gr b off Fraktur od Lux Unterschenkels	T32.30	Verätz 30-39% KöOF: < 10% od nnbez Anteil Verätz 3. Gr
S81.89	Weichteilschaden III. Gr b off Fraktur od Lux Unterschenkel	T32.31	Verätz 30-39% KöOF: 10-19% Verätz 3. Gr
S91.84	Weichteilschaden I. Gr b geschl Fraktur od Luxation Fuß	T32.32	Verätz 30-39% KöOF: 20-29% Verätz 3. Gr
S91.85	Weichteilschaden II. Gr b geschl Fraktur od Luxation Fuß	T32.33	Verätz 30-39% KöOF: 30-39% Verätz 3. Gr
S91.86	Weichteilschaden III. Gr b geschl Fraktur od Luxation Fuß	T32.40	Verätz 40-49% KöOF: < 10% od nnbez Anteil Verätz 3. Gr
S91.87	Weichteilschaden I. Gr b off Fraktur od Luxation Fuß	T32.41	Verätz 40-49% KöOF: 10-19% Verätz 3. Gr
S91.88	Weichteilschaden II. Gr b off Fraktur od Luxation Fuß	T32.42	Verätz 40-49% KöOF: 20-29% Verätz 3. Gr
S91.89	Weichteilschaden III. Gr b off Fraktur od Luxation Fuß	T32.43	Verätz 40-49% KöOF: 30-39% Verätz 3. Gr
T31.00	Verbr < 10% KöOF: < 10% od nnbez Anteil Verbr 3. Gr	T32.44	Verätz 40-49% KöOF: 40-49% Verätz 3. Gr
T31.10	Verbr 10-19% KöOF: < 10% od nnbez Anteil Verbr 3. Gr	T32.50	Verätz 50-59% KöOF: < 10% od nnbez Anteil Verätz 3. Gr
T31.11	Verbr 10-19% KöOF: 10-19% Verbr 3. Gr	T32.51	Verätz 50-59% KöOF: 10-19% Verätz 3. Gr
T31.20	Verbr 20-29% KöOF: < 10% od nnbez Anteil Verbr 3. Gr	T32.52	Verätz 50-59% KöOF: 20-29% Verätz 3. Gr
T31.21	Verbr 20-29% KöOF: 10-19% Verbr 3. Gr	T32.53	Verätz 50-59% KöOF: 30-39% Verätz 3. Gr
T31.22	Verbr 20-29% KöOF: 20-29% Verbr 3. Gr	T32.54	Verätz 50-59% KöOF: 40-49% Verätz 3. Gr
T31.30	Verbr 30-39% KöOF: < 10% od nnbez Anteil Verbr 3. Gr	T32.55	Verätz 50-59% KöOF: 50-59% Verätz 3. Gr
T31.31	Verbr 30-39% KöOF: 10-19% Verbr 3. Gr	T32.60	Verätz 60-69% KöOF: < 10% od nnbez Anteil Verätz 3. Gr
T31.32	Verbr 30-39% KöOF: 20-29% Verbr 3. Gr	T32.61	Verätz 60-69% KöOF: 10-19% Verätz 3. Gr

Code	Beschreibung	Code	Beschreibung
T32.62	Verätz 60-69% KöOF: 20-29% Verätz 3. Gr	T93.6	Folgen Zerquetsch od traumat Amputat untere Extremität
T32.63	Verätz 60-69% KöOF: 30-39% Verätz 3. Gr	T93.8	Folgen sonstiger nbez Verletzung untere Extremität
T32.64	Verätz 60-69% KöOF: 40-49% Verätz 3. Gr	T93.9	Folgen einer nnbez Verletzung untere Extremität
T32.65	Verätz 60-69% KöOF: 50-59% Verätz 3. Gr	T94.0	Folgen Verletzungen mehr Körperregionen
T32.66	Verätz 60-69% KöOF: 60-69% Verätz 3. Gr	T94.1	Folgen Verletzungen nnbez Körperregionen
T32.70	Verätz 70-79% KöOF: < 10% od nnbez Anteil Verätz 3. Gr	T95.0	Folgen Verbrennung/Verätzung/Erfruerung Kopf od Hals
T32.71	Verätz 70-79% KöOF: 10-19% Verätz 3. Gr	T95.1	Folgen Verbrennung/Verätzung/Erfruerung Rumpf
T32.72	Verätz 70-79% KöOF: 20-29% Verätz 3. Gr	T95.2	Folgen Verbrennung/Verätzung/Erfruerung obere Extremität
T32.73	Verätz 70-79% KöOF: 30-39% Verätz 3. Gr	T95.3	Folgen Verbrennung/Verätzung/Erfruerung untere Extremität
T32.74	Verätz 70-79% KöOF: 40-49% Verätz 3. Gr	T95.4	Folgen Verbr/Verätz, nach Größe betroff KörpReg klassifb
T32.75	Verätz 70-79% KöOF: 50-59% Verätz 3. Gr	T95.8	Folgen so nbez Verbrennung/Verätzung/Erfruerung
T32.76	Verätz 70-79% KöOF: 60-69% Verätz 3. Gr	T95.9	Folgen nnbez Verbrennung/Verätzung/Erfruerung
T32.77	Verätz 70-79% KöOF: 70-79% Verätz 3. Gr	T96	Folgen Vergiftung d AM/Drogen/biolog aktive Subst
T32.80	Verätz 80-89% KöOF: < 10% od nnbez Anteil Verätz 3. Gr	T97	Folgen tox Wirkungen von vorwieg nicht med verwend Subst
T32.81	Verätz 80-89% KöOF: 10-19% Verätz 3. Gr	T98.0	Folgen Auswirkungen FK in natürlichen Körperöffnungen
T32.82	Verätz 80-89% KöOF: 20-29% Verätz 3. Gr	T98.1	Folgen sonst u nnbez Schäden d äußere Ursachen
T32.83	Verätz 80-89% KöOF: 30-39% Verätz 3. Gr	T98.2	Folgen bestimmter Frühkomplikationen Trauma
T32.84	Verätz 80-89% KöOF: 40-49% Verätz 3. Gr	T98.3	Folgen Komplik b chir Eingriffen u med Behandl, aonkl
T32.85	Verätz 80-89% KöOF: 50-59% Verätz 3. Gr	U06.0	Nicht belegte Schlüsselnummer U06.0
T32.86	Verätz 80-89% KöOF: 60-69% Verätz 3. Gr	U06.1	Nicht belegte Schlüsselnummer U06.1
T32.87	Verätz 80-89% KöOF: 70-79% Verätz 3. Gr	U06.2	Nicht belegte Schlüsselnummer U06.2
T32.88	Verätz 80-89% KöOF: 80-89% Verätz 3. Gr	U06.3	Nicht belegte Schlüsselnummer U06.3
T32.90	Verätz 90% od mehr KöOF:<10% od nnbez Ant Verätz 3.Gr	U06.4	Nicht belegte Schlüsselnummer U06.4
T32.91	Verätz 90% od mehr KöOF: 10-19% Verätz 3. Gr	U06.5	Nicht belegte Schlüsselnummer U06.5
T32.92	Verätz 90% od mehr KöOF: 20-29% Verätz 3. Gr	U06.6	Nicht belegte Schlüsselnummer U06.6
T32.93	Verätz 90% od mehr KöOF: 30-39% Verätz 3. Gr	U06.7	Nicht belegte Schlüsselnummer U06.7
T32.94	Verätz 90% od mehr KöOF: 40-49% Verätz 3. Gr	U06.8	Nicht belegte Schlüsselnummer U06.8
T32.95	Verätz 90% od mehr KöOF: 50-59% Verätz 3. Gr	U06.9	Nicht belegte Schlüsselnummer U06.9
T32.96	Verätz 90% od mehr KöOF: 60-69% Verätz 3. Gr	U07.0	Nicht belegte Schlüsselnummer U07.0
T32.97	Verätz 90% od mehr KöOF: 70-79% Verätz 3. Gr	U07.1	Nicht belegte Schlüsselnummer U07.1
T32.98	Verätz 90% od mehr KöOF: 80-89% Verätz 3. Gr	U07.2	Nicht belegte Schlüsselnummer U07.2
T32.99	Verätz 90% od mehr KöOF: 90% od mehr Verätz 3. Gr	U07.3	Nicht belegte Schlüsselnummer U07.3
T74.0	Vernachlässigen od Imstichlassen	U07.4	Nicht belegte Schlüsselnummer U07.4
T74.1	Körperlicher Mißbrauch	U07.5	Nicht belegte Schlüsselnummer U07.5
T74.2	Sexueller Mißbrauch	U07.6	Nicht belegte Schlüsselnummer U07.6
T74.3	Psychischer Mißbrauch	U07.7	Nicht belegte Schlüsselnummer U07.7
T74.8	Sonstige Formen Mißbrauch von Personen	U07.8	Nicht belegte Schlüsselnummer U07.8
T74.9	Mißbrauch von Personen, nnbez	U07.9	Nicht belegte Schlüsselnummer U07.9
T90.0	Folgen oberflächliche Verletzung Kopf	U50.00	Kein/gering motor FktEinschr, Barthel-Index, 100 Pkt
T90.1	Folgen offenen Wunde Kopf	U50.01	Kein/gering motor FktEinschr, motor FIM, 85-91 Pkt
T90.2	Folgen Fx Schädel u Gesichtsschädelknochen	U50.10	Leicht motor FktEinschr, Barthel-Index, 80-95 Pkt
T90.3	Folgen Verletzung Hirnnerven	U50.11	Leicht motor FktEinschr, motor FIM, 69-84 Pkt
T90.4	Folgen Verletzung Auge u Orbita	U50.20	Mittl motor FktEinschr, Barthel-Index, 60-75 Pkt
T90.5	Folgen intrakranielle Verletzung	U50.21	Mittl motor FktEinschr, motor FIM, 59-68 Pkt
T90.8	Folgen sonst nbez Verletzungen Kopf	U50.30	Mittlschw motor FktEinschr, Barthel-Index, 40-55 Pkt
T90.9	Folgen nnbez Verletzung Kopf	U50.31	Mittlschw motor FktEinschr, motor FIM, 43-58 Pkt
T91.0	Folgen oberflächl Verletz u offenen Wunde Hals u Rumpf	U50.40	Schw motor FktEinschr, Barthel-Index, 20-35 Pkt
T91.1	Folgen Fraktur Wirbelsäule	U50.41	Schw motor FktEinschr, motor FIM, 31-42 Pkt
T91.2	Folgen sonst Fraktur Thorax u Becken	U50.50	Sehr schw motor FktEinschr, Barthel-Index, 0-15 Pkt
T91.3	Folgen Verletzung Rückenmark	U50.51	Sehr schw motor FktEinschr, motor FIM, 13-30 Pkt
T91.4	Folgen Verletzung intrathorakale Organe	U51.00	Kein/leicht kognit FktEinschr, erwt Barthel-Index, 70-90 Pkt
T91.5	Folgen Verletz intraabdominaler Organe u Beckenorgane	U51.01	Kein/leicht kognit FktEinschr, kognit FIM, 30-35 Pkt
T91.8	Folgen sonst nbez Verletzung Hals u Rumpf	U51.02	Kein/leicht kognit FktEinschr, MMSE, 24-30 Pkt
T91.9	Folgen nnbez Verletzung Hals u Rumpf	U51.10	Mittl kognit FktEinschr, erwei Barthel-Index, 20-65 Pkt
T92.0	Folgen offene Wunde obere Extremität	U51.11	Mittl kognit FktEinschr, kognit FIM, 11-29 Pkt
T92.1	Folgen Fraktur Arm	U51.12	Mittl kognit FktEinschr, MMSE, 17-23 Pkt
T92.2	Folgen Fraktur in Höhe Handgelenk u Hand	U51.20	Schw kognit FktEinschr, erwei Barthel-Index, 0-15 Pkt
T92.3	Folgen Luxation Verstauchung Zerrung obere Extremität	U51.21	Schw kognit FktEinschr, kognit FIM, 5-10 Pkt
T92.4	Folgen Verletzung Nerven obere Extremität	U51.22	Schw kognit FktEinschr, MMSE, 0-16 Pkt
T92.5	Folgen Verletzung Muskeln u Sehnen obere Extremität	U52.0	Frühreha-Barthel-Index: 31 und mehr Punkte
T92.6	Folgen Zerquetsch od traumat Amputat obere Extremität	U52.1	Frühreha-Barthel-Index: -75 bis 30 Punkte
T92.8	Folgen so nbez Verletzungen obere Extremität	U52.2	Frühreha-Barthel-Index: -200 bis -76 Punkte
T92.9	Folgen nnbez Verletzung obere Extremität	U52.3	Frühreha-Barthel-Index: weniger als -200 Punkte
T93.0	Folgen offene Wunde untere Extremität	U55.10	Erfolgte Registr HerzTx: oh DringlichkSt U oder HU
T93.1	Folgen Fraktur Femur	U55.11	Erfolgte Registr HerzTx: DringlichkSt U
T93.2	Folgen sonstiger Frakturen untere Extremität	U55.12	Erfolgte Registr HerzTx: DringlichkSt HU
T93.3	Folgen Luxation Verstauchung Zerrung untere Extremität	U55.20	Erfolgt Registr LungenTx: Oh DringlichkSt U oder HU
T93.4	Folgen Verletzung von Nerven untere Extremität	U55.21	Erfolgte Registr LungenTx: DringlichkSt U
T93.5	Folgen Verletzung von Muskeln u Sehnen untere Extremität	U55.22	Erfolgte Registr LungenTx: DringlichkSt HU

Code	Beschreibung	Code	Beschreibung
U55.30	Erfolgte Registr Herz-Lungen-Tx: Ohne DringlichkSt U od HU	Z35.5	Überwach älter Erstschwang
U55.31	Erfolgte Registr Herz-Lungen-Tx: Mit DringlichkSt U	Z35.6	Überwach sehr jung Erstschwang
U55.32	Erfolgte Registr Herz-Lungen-Tx: Mit DringlichkSt HU	Z35.8	Überwach sonst RisikoSchwang
U60.1	Klinische Kategorien der HIV-Krankheit: Kategorie A	Z35.9	Überwach Risikoschwang, nnbez
U60.2	Klinische Kategorien der HIV-Krankheit: Kategorie B	Z37.0	Lebendgeborener Einling
U60.3	Klinische Kategorien der HIV-Krankheit: Kategorie C	Z37.1	Totgeborener Einling
U60.9	Klinische Kategorie der HIV-Krankheit nnbez	Z37.2	Zwillinge, beide lebendgeboren
U61.1	Anzahl der T-Helferzellen bei HIV-KH: Kategorie 1	Z37.3	Zwillinge, ein Zwilling lebend-, der and totgeboren
U61.2	Anzahl der T-Helferzellen bei HIV-KH: Kategorie 2	Z37.4	Zwillinge, beide totgeboren
U61.3	Anzahl der T-Helferzellen bei HIV-KH: Kategorie 3	Z37.5	Andere Mehrlinge, alle lebendgeboren
U61.9	Anzahl der (CD4+) T-Helferzellen nnbez	Z37.6	Andere Mehrlinge, einige lebendgeboren
U69.00	Aokl, im Krkhs erworbene Pneumonie bei Pat 18 J u älter	Z37.7	Andere Mehrlinge, alle totgeboren
U69.10	Aokl Kh, Folge med n indiz ästhet Op, Tätowier od Piercing	Z37.9	Resultat Entbindung, nnbez
U69.11	Dauerhaft erworbene Blutgerinnungsstörung	Z44.8	Versorgen m u Anpassen von sonst Ektoprothesen
U69.12	Temporäre Blutgerinnungsstörung	Z44.9	Versorgen m u Anpassen nnbez Ektoprothese
U69.20	Influenza A/H1N1 Pandemie 2009 [Schweinegrippe]	Z47.0	Entfernung Metallplatte od and innere Fixationsvorrichtung
U69.21	Influenza A/H5N1 Epidemie [Vogelgrippe]	Z49.2	Sonstige Dialyse
U69.30	Intravenöser Konsum von Heroin	Z50.0	Reha-Maßn b HerzKH
U69.31	Nichtintravenöser Konsum von Heroin	Z50.1	Sonst Physiotherapie
U69.32	Intravenöser Konsum sonstiger psychotroper Substanzen	Z50.2	Reha-Maßn b Alkoholismus
U80.00	Staph. aureus mit Resistenz g. Oxacillin od. MRSA	Z50.3	Reha-Maßn b AM-/Drogenabhängigkeit
U80.01	Res. Glyk-A, Chin, Strept o Oxaz u oh R g Oxa od Met	Z50.4	Psychotherapie, aonkl
U80.10	Strept. Pneum. mit Res. Geg. Pen. Od. Oxac.	Z50.5	Logopäd Behandlung [Therapie v Stimm-/Sprech-/SprachStör]
U80.11	Res geg Makr-A, Oxazol od Strept u oh Res geg Pen od Oxa	Z50.6	Orthoptische Übungen [Sehschule]
U80.20	Enterococ. faec. mit Res geg Glykop-Antib	Z50.7	Arbeitsther u berufl Reha-Maßn, aonkl
U80.21	Ent. f. mit Res. g Oxaz od m H-Lev-Ami-Res u oh R g Glyk-A	Z50.8	Sonstige Rehabilitationsmaßnahmen
U80.30	Enteroc. faec. mit Res. Geg. Glykop-Anti	Z50.9	Rehabilitationsmaßnahme, nnbez
U80.31	Res geg Oxaz. od Strepto od m H-Lev-Ami-R u oh Re geg Gly	Z51.0	Strahlentherapie-Sitzung
U80.4	Esch/Klebs/Prot m Res Chinol/CbP/Amik/ßLakAB [ESBLRes]	Z51.1	Chemotherapie-Sitzung wg BNB
U80.5	Enterob, Citrob u Serrat m Res gg Carbap, Chinol u Amik	Z51.2	Andere Chemotherapie
U80.6	Ps aer u and NFerm m Res gg CbP/Chinol/Amik/Ceft/Pip/Taz	Z51.3	Bluttransfusion oh angegebene Diagnose
U80.7	Burkh u Stenotr m Res gg Chinol/Amik/Ceftaz/Pip/Taz/Cotr	Z51.5	Palliativbehandlung
U81	Bakter m Multiresist gg Antibiot	Z51.81	Apherese
U82.0	Mycobact tubercul m Resist gg ein/mehr Erstrangmed	Z51.82	Komb Strahlen- u ChemotherSitz wg BNB
U82.1	Multi-Drug Resistant Tuberculosis [MDR-TB]	Z52.00	Vollblutspender
U82.2	Atyp Mykobakt/Nocardia m Res gg ein/mehr Erstrangmed	Z54.0	Rekonval n chirurg Eingr
U83	Candida m Res gg Fluconaz od Voriconaz	Z54.1	Rekonval n Strahlenther
U84	Herpesviren m Res gg Virustat	Z54.2	Rekonval n Chemother
U85	HI-Virus m Res gg Virustat od Proteinaseinhibit	Z54.3	Rekonval n Psychother
U99.0	Nicht belegte Schlüsselnummer	Z54.4	Rekonval n Frakturbehandl
U99.1	Nicht belegte Schlüsselnummer	Z54.7	Rekonval n komb Behandl
U99.2	Nicht belegte Schlüsselnummer	Z54.8	Rekonval n sonst Behandl
U99.3	Nicht belegte Schlüsselnummer	Z54.9	Rekonval nach nnbez Behandl
U99.4	Nicht belegte Schlüsselnummer	Z55	Kontaktanl m Bez Ausbildung
U99.5	Nicht belegte Schlüsselnummer	Z56	Kontaktanl m Bez Berufsleben
U99.6	Nicht belegte Schlüsselnummer	Z57	Beruf Expos ggü Risikofakt
U99.7	Nicht belegte Schlüsselnummer	Z58	Kontaktanl m Bez physikal Umwelt
U99.8	Nicht belegte Schlüsselnummer	Z59	Kontaktanl m Bez Wohnumfeld/wirtschaftl Lage
U99.9	Nicht belegte Schlüsselnummer	Z60	Kontaktanl m Bez sozial Umgeb
Z00.0	Ärztliche Allgemeinuntersuchung	Z61	Kontaktanl m Bez KindhErleb
Z00.1	Gesundheitsvorsorgeuntersuchung Kind	Z62	And Kontaktanl m Bez Erzieh
Z00.2	Untersuchung aufgr WachstSchub Kindh	Z63	And Kontaktanl m Bez enger FamilKreis
Z00.3	Untersuchung aufgr EntwicklStand währ Adoleszenz	Z64.0	Kontaktanl m Bez unerwünscht Schwang
Z00.4	Allg psychiatr Untersuch, aonkl	Z64.8	Sonst Kontaktanl m Bez best psychosoz Umständ
Z00.6	Unt v Pers z Vergl-/KontrZw i Rahm klin ForschProgr	Z70	Berat i Bez SexEinst-/Verh-/Orientier
Z00.8	Sonstige Allgemeinuntersuchungen	Z72.0	Probleme m Bez auf Alkohol-/Tabak-/AM-/Drogenkonsum
Z01.6	Röntgenuntersuchung, aonkl	Z75.2	Wartezeit auf eine Untersuchung oder Behandlung
Z01.7	Laboruntersuchung	Z75.60	Erf Registr z Organtranspl oh Dringlkstufe HU: Niere
Z01.9	Spezielle Untersuchung, nnbez	Z75.64	Erf Registr z Organtranspl oh Dringlkstufe HU: NierePank
Z04.9	Untersuchung u Beobachtung aus nnbez Grund	Z75.65	Erf Registr z Organtranspl oh Dringlkstufe HU: Pankreas
Z21	Asympt HIV-Inf [Human Immundefizienz-Virus-Inf]	Z75.66	Erf Registr z Organtranspl oh Dringlkstufe HU: Dünndarm
Z32	Untersuch u Test zur Feststellung einer Schwangerschaft	Z75.67	Erf Registr z Organtranspl oh Dringlkstufe HU: Leber
Z33	SchwangFestst Nebenbef	Z75.68	Erf Registr z Organtranspl oh Dringlkstufe HU: Sonst Org
Z34	Überwachung normale Schwangerschaft	Z75.69	Erf Registr z Organtranspl oh Dringlkstufe HU: nnbez Organ
Z35.0	Überwach Schwang b Infertilitätsanamnese	Z75.70	Erf Registr z Organtranspl m Dringlkstufe HU: Niere
Z35.1	Überwach Schwang b Abortanamnese	Z75.74	Erf Registr z Organtranspl m Dringlkstufe HU: NierePank
Z35.2	ÜbWach Schw b sonst ungünst gebh od ReprodAnam	Z75.75	Erf Registr z Organtranspl m Dringlkstufe HU: Pankreas
Z35.3	ÜbWach Schwang m ungenüg pränat Betr i Anam	Z75.76	Erf Registr z Organtranspl m Dringlkstufe HU: Dünndarm
Z35.4	Überwach Schwang b ausgepr Multiparität	Z75.77	Erf Registr z Organtranspl m Dringlkstufe HU: Leber

Code	Beschreibung	Code	Beschreibung
Z75.78	Erf Registr z Organtranspl m Dringlkstufe HU: Sonst Org	Z90.6	Verlust and Teile Hamtrakt
Z75.79	Erf Registr z Organtranspl m Dringlkstufe HU: nnbez Organ	Z90.7	Verlust ein/mehr Genitalorgane
Z75.8	Sonst Probl m Bez med Betreuungsmögl od a Gesundheitsvers	Z90.8	Verlust sonstiger Organe
Z75.9	Nnbez Probl m Bez med Betreuungsmögl od a GesundhVers	Z91.0	Allerg, ausg Allerg ggü AM/Drog/biol akt Subst, i EigAnam
Z76.3	Gesunde Begleitperson einer kranken Person	Z91.1	Nichtbefolg ärztl Anordn [Non-compliance] i EigAnam
Z85.0	BNB der Verdauungsorgane in Eigenanamnese	Z91.8	Sonst nbez Risikofakt i EigAnam, aonkl
Z85.1	BNB Trachea, Bronchien od Lunge in Eigenanamnese	Z92.1	Dauertherapie (ggw) m Antikoagulanzen in Eigenanamnese
Z85.2	BNB and Atmungs- u intrathorakaler Organe in EigAnam	Z92.2	Dauertherapie (ggw) m and Arzneimitteln in Eigenanamnese
Z85.3	BNB Brustdrüse [Mamma] in Eigenanamnese	Z92.3	Bestrahlung in Eigenanamnese
Z85.4	BNB Genitalorgane in Eigenanamnese	Z92.4	Größerer operativer Eingriff in Eigenanamnese, aonkl
Z85.5	BNB Harnorgane in Eigenanamnese	Z92.6	Zytostatische Chemother wg BNB in der Eigenanamnese
Z85.6	Leukämie in Eigenanamnese	Z92.8	Sonst medizinische Behandlung in Eigenanamnese
Z85.7	And BNB lymphat/blutbild/verwandt Gewebe in Eigenanam	Z92.9	Medizinische Behandlung, nnbez, in Eigenanamnese
Z85.8	BNB sonst Organe od Systeme in Eigenanamnese	Z93.0	Vorhandensein Tracheostoma
Z85.9	BNB in Eigenanamnese, nnbez	Z93.1	Vorhandensein Gastrostoma
Z86.0	Andere Neubildungen in Eigenanamnese	Z93.2	Vorhandensein Ileostoma
Z86.1	Infektiöse od parasitäre KH in Eigenanamnese	Z93.3	Vorhandensein Kolostoma
Z86.2	KH Blut/blutbild Org/best Stör m Bet Immunsys i EigAnam	Z93.4	Vorhandensein and künstl Körperöff Magen-Darmtrakt
Z86.3	Endokrine, Ernährungs-/StoffwechselKH in EigAnam	Z93.5	Vorhandensein Zystostoma
Z86.4	Mißbrauch psychotrope Substanz in Eigenanamnese	Z93.6	Vorhandensein and künstl Körperöffnungen Harnwege
Z86.5	Andere psych KH od VerhaltStör in Eigenanamnese	Z93.80	Vorhandensein eines Thorakostomas
Z86.6	KH Nervensystem od Sinnesorgane in Eigenanamnese	Z93.88	Vorhandensein sonstiger künstlicher Körperöffnungen
Z86.7	KH Kreislaufsystem in Eigenanamnese	Z93.9	Vorhandensein einer künstlichen Körperöffnung, nnbez
Z87.0	KH Atmungssystem in Eigenanamnese	Z95.0	Vorhandensein impl Herzschrittmacher od impl Kardiodief
Z87.1	KH Verdauungssystem in Eigenanamnese	Z95.1	Vorhandensein aortokoronarer Bypass
Z87.2	KH Haut u Unterhaut in Eigenanamnese	Z95.2	Vorhandensein künstliche Herzklappe
Z87.3	KH Muskel-Skelett-Syst u Bindegewebe in Eigenanamnese	Z95.3	Vorhandensein xenogene Herzklappe
Z87.4	KH Urogenitalsystem in Eigenanamnese	Z95.4	Vorhandensein andr Herzklappenersatz
Z87.5	Komplik Schwang/Geburt/Wochenbett in Eigenanamnese	Z95.5	Vorhandensein Implant/Transplant nach koron Gefäßplast
Z87.6	Best in Perinatalperiode entstand Zustände in Eigenanam	Z95.80	Vorhandensein eines herzunterstützenden Systems
Z87.7	Angeb Fehlbild/Deformit/ChromosAnomalien in Eigenanam	Z95.81	Operativ impl vask Katheterverweilsyst vorhanden
Z87.8	Sonst nbez KH od Zustände in Eigenanamnese	Z95.88	Sonst kard od vask Implantaten od Transplantaten vorhanden
Z88.0	Allergie ggü Penizillin in Eigenanamnese	Z95.9	Vorhandensein kardial/vaskul Implantat/Transplantat, nnbez
Z88.1	Allergie ggü and Antibiotika in Eigenanamnese	Z96.0	Vorhandensein urogenitales Implantat
Z88.2	Allergie ggü Sulfonamiden in Eigenanamnese	Z96.1	Vorhandensein intraokulares Linsenimplantat
Z88.3	Allergie ggü and Antinfektiva in Eigenanamnese	Z96.2	Vorhandensein Implantate im Gehörorgan
Z88.4	Allergie ggü Anästhetikum in Eigenanamnese	Z96.3	Vorhandensein künstlicher Larynx
Z88.5	Allergie ggü Betäubungsmittel in Eigenanamnese	Z96.4	Vorhandensein endokrine Implantate
Z88.6	Allergie ggü Analgetikum in Eigenanamnese	Z96.5	Vorhandensein Zahnwurzel- od Unterkieferimplantate
Z88.7	Allergie ggü Serum od Impfstoff in Eigenanamnese	Z96.6	Vorhandensein orthopädische Gelenkimplantate
Z88.8	Allergie ggü so AM/Drogen/biol aktiv Subst in Eigenanam	Z96.7	Vorhandensein and Knochen-/Sehnenimplantate
Z88.9	Allergie ggü nnbez AM/Drogen/biol aktiv Subst in Eigenanam	Z96.80	Vorhandensein eines Bronchialstents
Z89.0	Verlust ein/mehr Finger [einschl Daumen], einseitig	Z96.81	Vorhandensein eines Trachealstents
Z89.1	Verlust Hd u HdGel, eins	Z96.88	Vorhandensein von sonst nbez funkt Implantaten
Z89.2	Verlust ob Extrem oberh HdGel, eins	Z96.9	Vorhandensein funktionelles Implantat, nnbez
Z89.3	(Teilw) Verlust ob Extrem, bds	Z97.1	Vorhandensein künstliche Extremität (komplett) (partiell)
Z89.4	Verlust Fuß u Knöchel, eins	Z97.8	Vorhandensein sonst u nnbez med Geräte od Hilfsmittel
Z89.5	Verlust unt Extrem unterh od bis z Knie, eins	Z98.0	Zustand nach intestin Bypass od intestin Anastomose
Z89.6	Verlust unt Extrem oberh Knie, eins	Z98.1	Zustand nach Arthrodes
Z89.7	(Teilw) Verlust unt Extrem, bds	Z98.2	Vorhandensein Drainage Liquor cerebrospinalis
Z89.8	Verlust obere u untere Extremitäten [jede Höhe]	Z98.8	Sonst nbez Zustände nach chirurgischen Eingriffen
Z89.9	Extremitätenverlust, nnbez	Z99.0	Langzeitige Abhängigkeit vom Aspirator
Z90.0	Verlust Teile Kopf od Hals	Z99.1	Langzeitige Abhängigkeit vom Respirator
Z90.1	Verlust Mamma(e) [Brustdrüse]	Z99.2	Langzeitige Abhängigkeit von Dialyse bei Niereninsuffizienz
Z90.2	Verlust Lunge [Teile Lunge]	Z99.3	Langzeitige Abhängigkeit vom Rollstuhl
Z90.3	Verlust Teile Magen	Z99.4	Langzeitige Abhängigkeit vom Kunstherz
Z90.4	Verlust and Teile Verdauungstrakt	Z99.8	Langz Abhäng so unterstütz App/med Geräte od Hilfsmitteln
Z90.5	Verlust Niere(n)	Z99.9	Langz Abhäng nnbez unterstütz App/med Gerät od Hilfsmitteln